
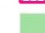
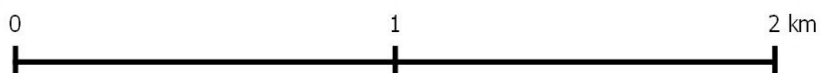
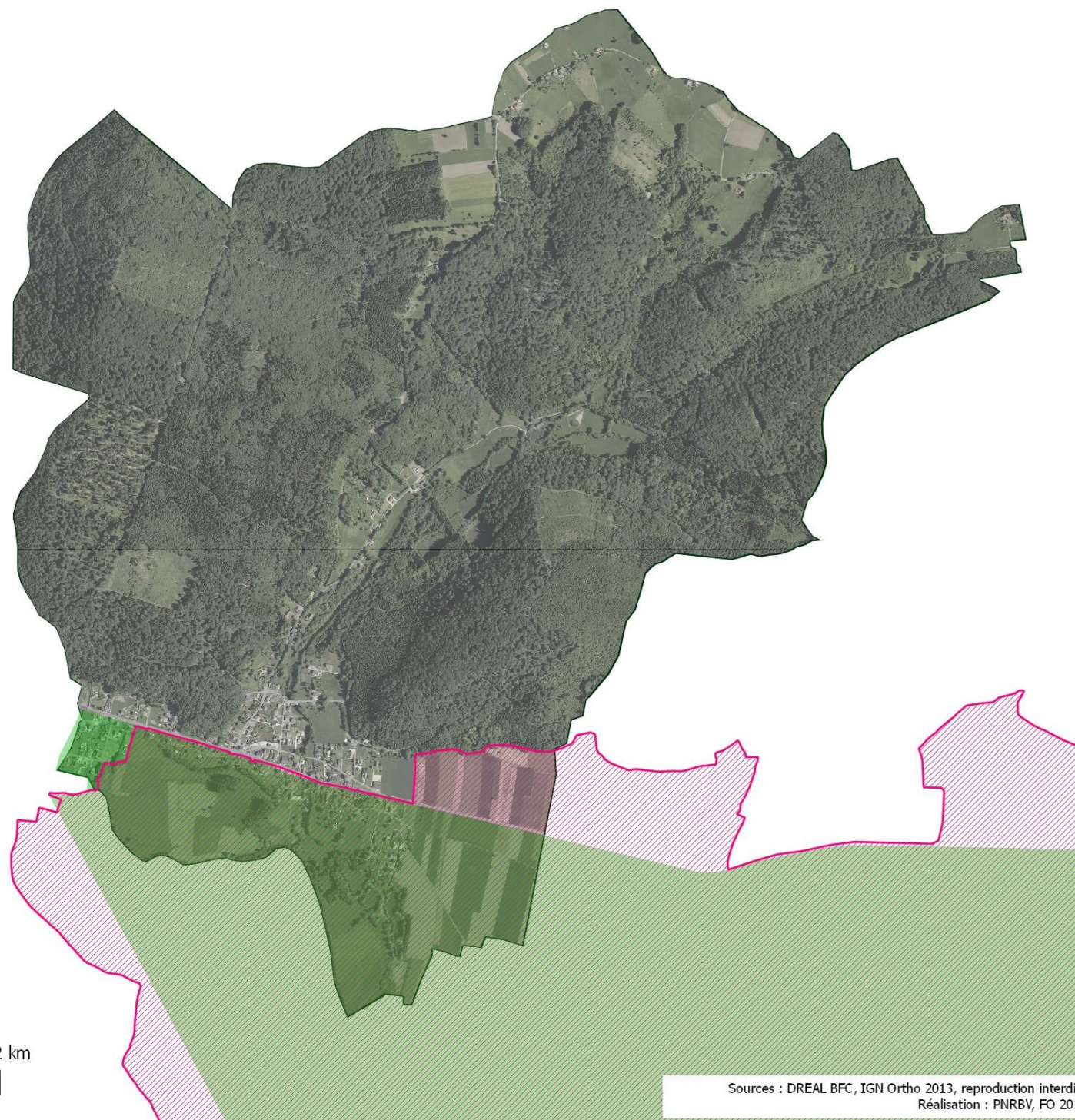




## Ajustement du périmètre du site Natura 2000

Commune de Amage

-  Périmètre ajusté du site Natura 2000 (ZSC et ZPS)
-  Ancien périmètre Natura 2000





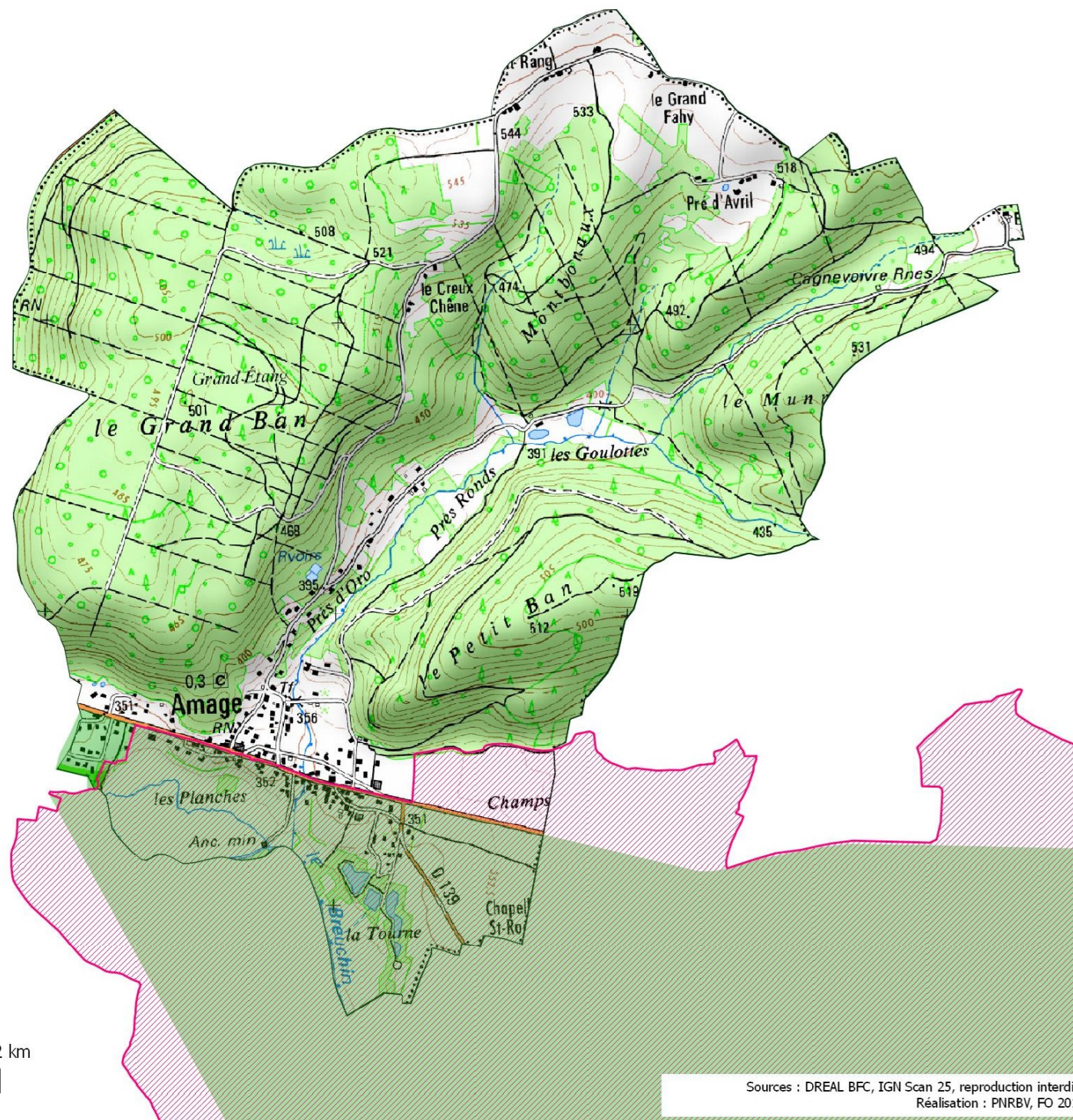
Sources : DREAL BFC, IGN Ortho 2013, reproduction interdite  
Réalisation : PNRBV, FO 2018



## Ajustement du périmètre du site Natura 2000

Commune de Amage

-  Périmètre ajusté du site Natura 2000 (ZSC et ZPS)
-  Ancien périmètre Natura 2000





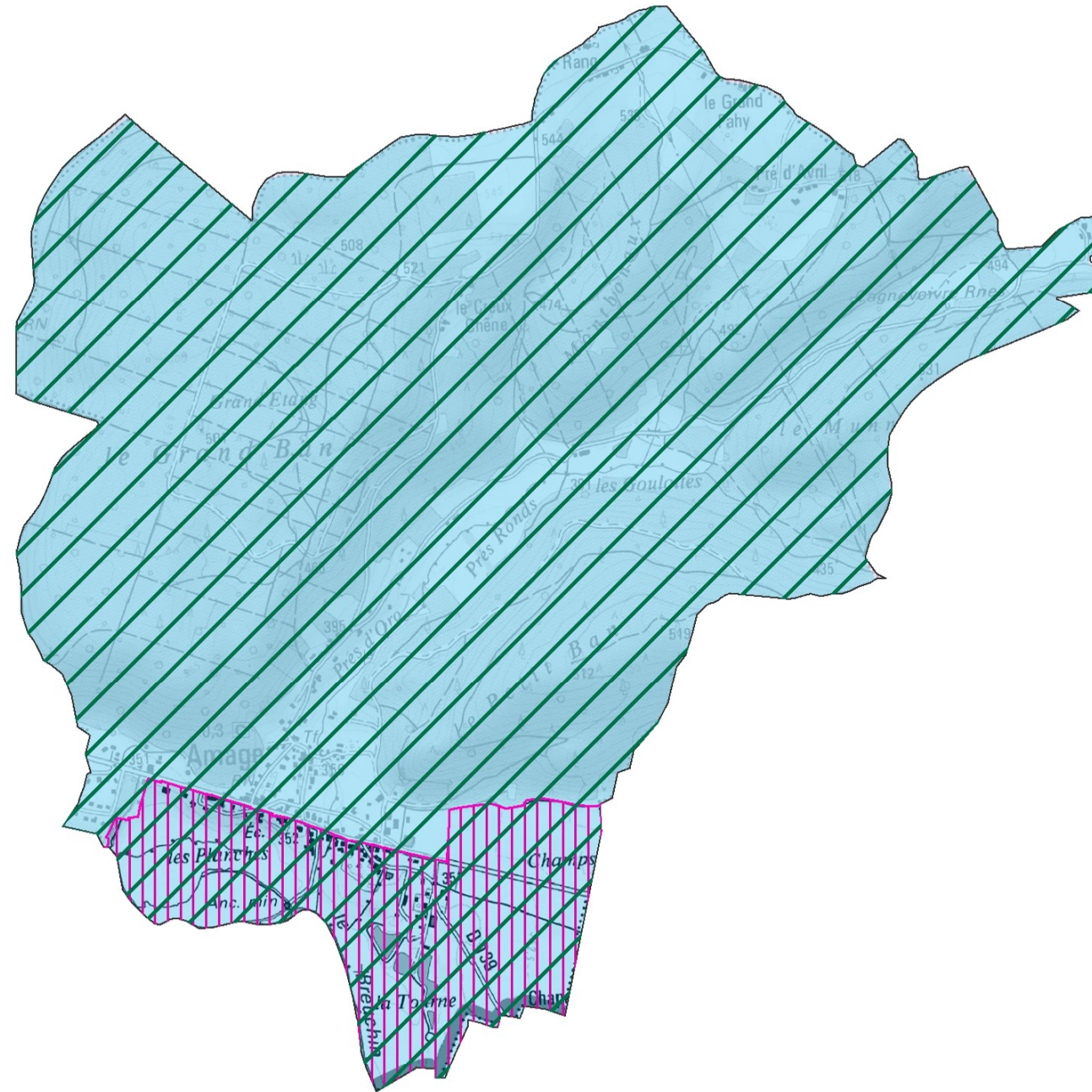
### Limites administratives

Commune d'Amage

-  Périmètre du site Natura 2000
-  Limites communales
-  Limite du Parc naturel régional des Ballons des Vosges
- Limites intercommunales**
-  Communauté de Communes des Mille Etangs
-  Communauté de Communes du Pays de Lure
-  Communauté de Communes du Triangle Vert
-  Communauté de communes du Pays de Luxeuil



0 0,5 1 Km





### Zonages environnementaux

Commune de Amage

Périmètre du site Natura 2000 (ZSC et ZPS)

**Protections réglementaires**

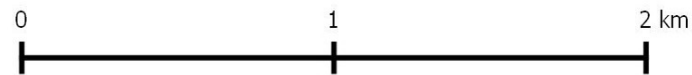
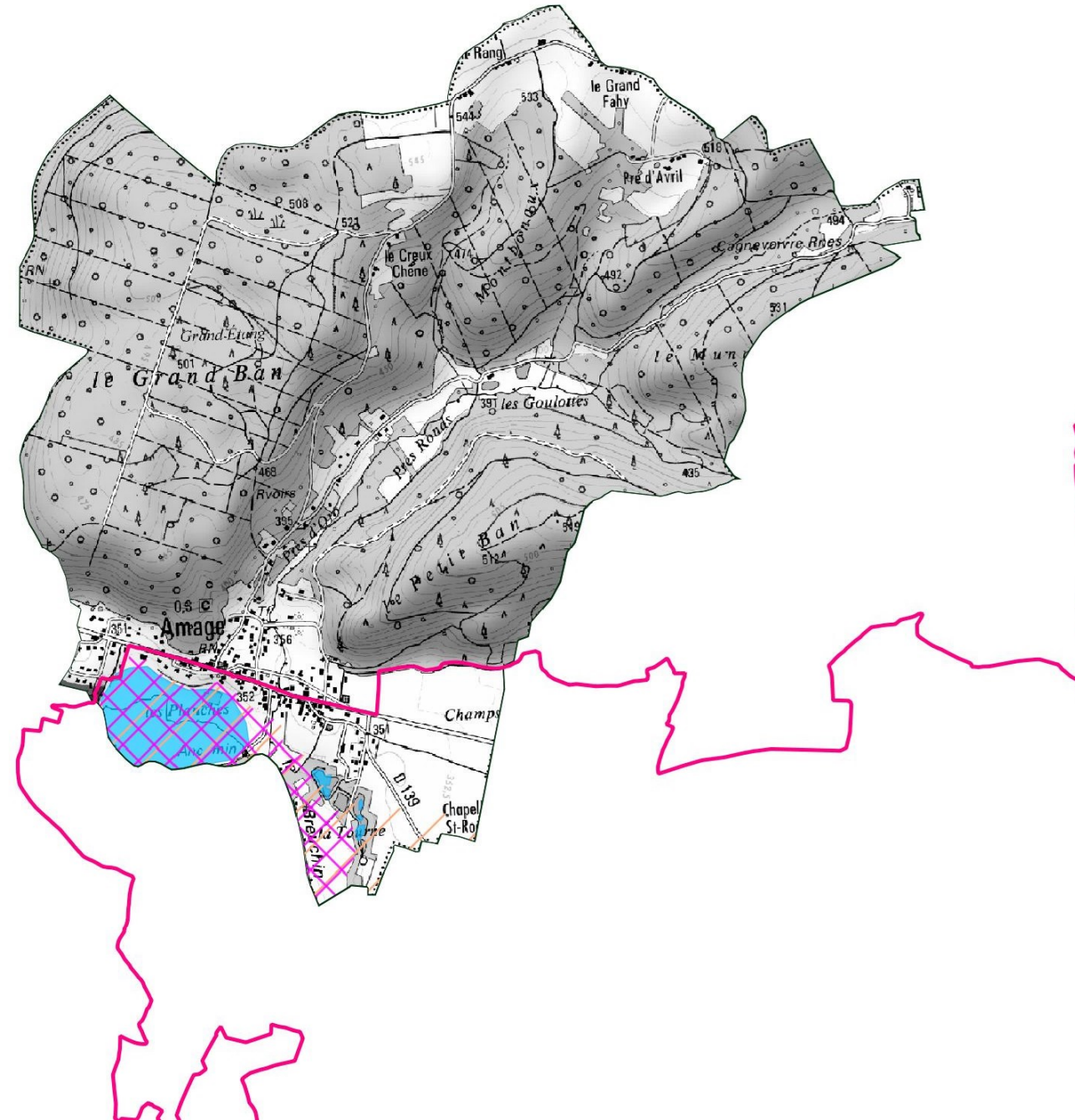
- Arrêté Préfectoral de Protection de Biotope (APPB)
- Réserve Naturelle Nationale
- Réserve Naturelle Régionale
- Réserve Biologique

**Gestions contractuelles**

- Sites du Conservatoire des Espaces Naturels
- Autres sites natura 2000

**Inventaires**

- Milieux humides
- ZNIEFF de type I
- ZNIEFF de type II
- Aire de présence Grand tétras 2010
- Aire d'errance ou de disparition Grans tétras 1999

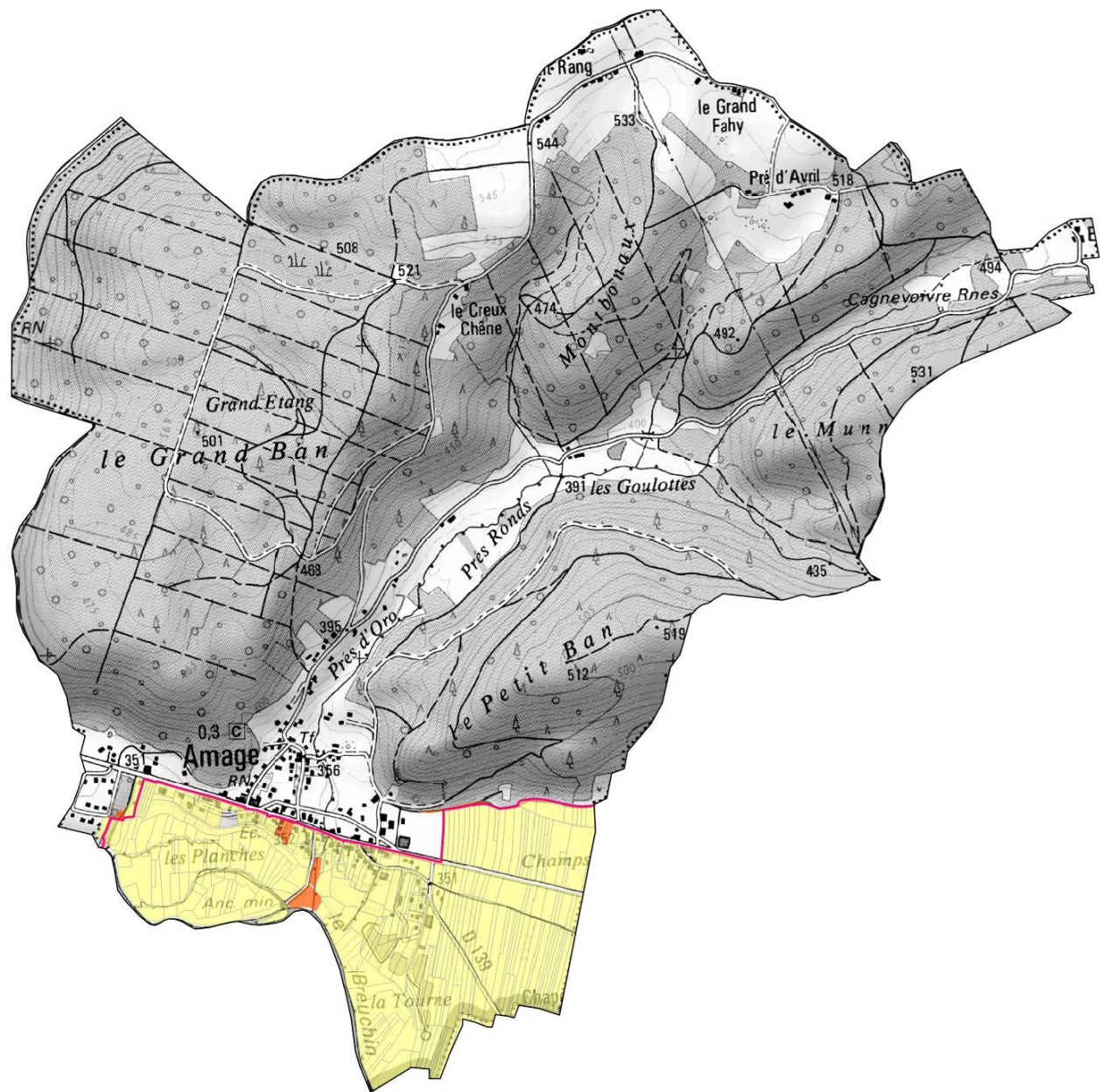
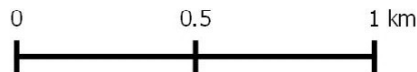




### Répartition foncière Amage

□ Périmètre du site Natura 2000

- Type de propriété
- privée
  - communale et EPCI
  - domaine de l'Etat



Sources : DGFIP2013, Scan 25 (reproduction interdite)  
Réalisation : PNRBV, FO 2014



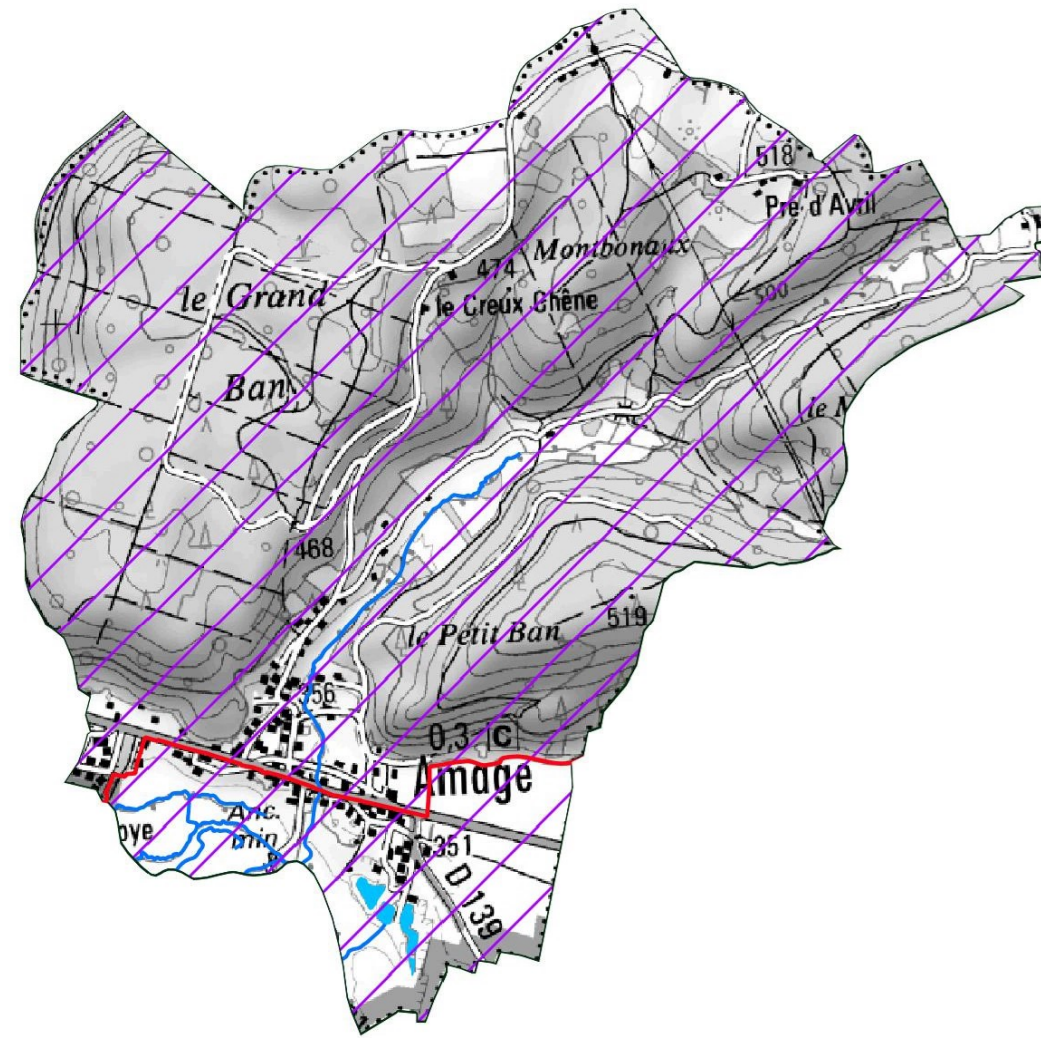
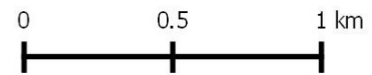
### Bassin hydrographique et Réseau hydrologique

Commune de Amage

- Cours d'eau
- Etangs

Limite de Bassins versants

- Lanterne
- Ognon





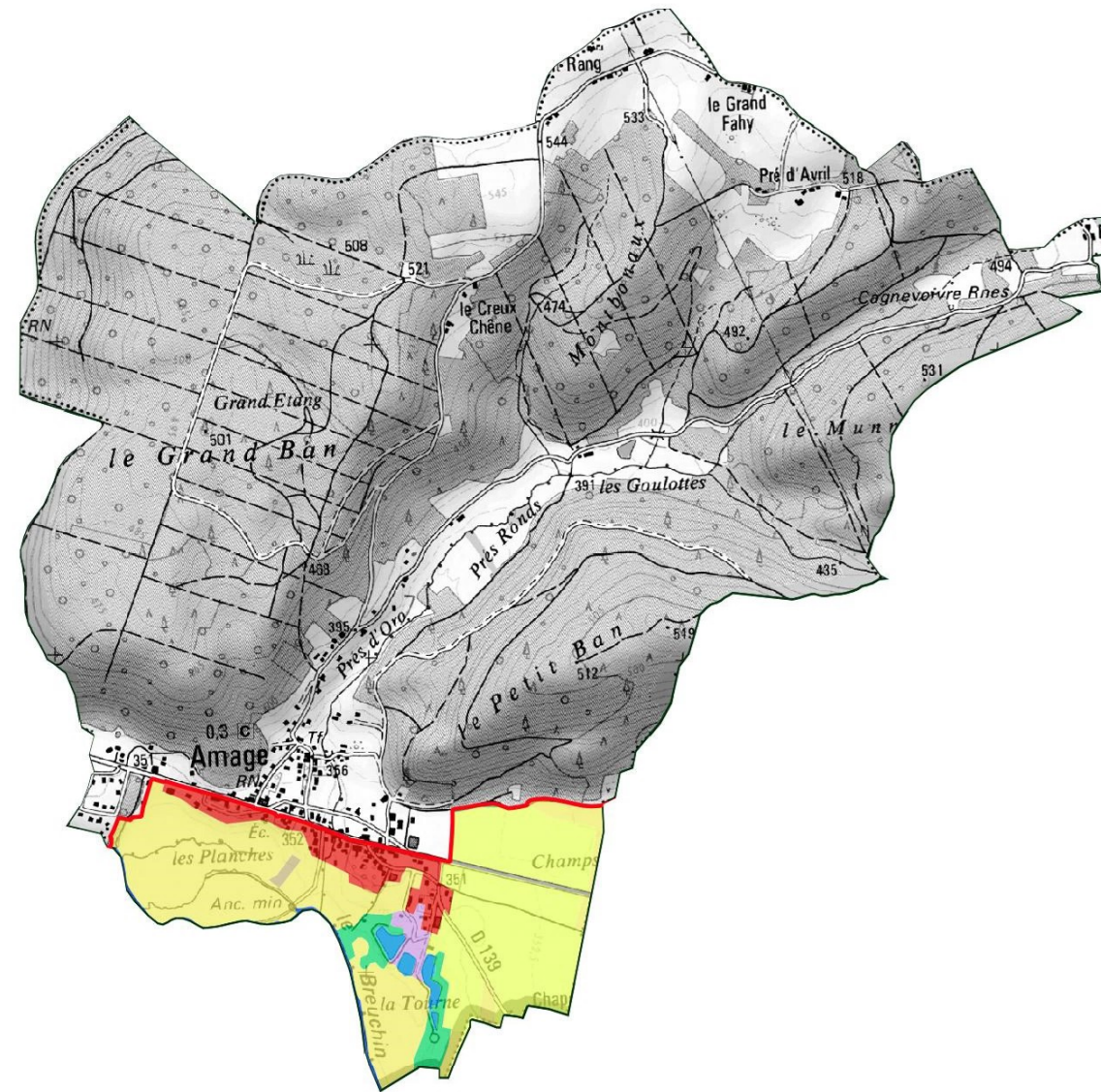
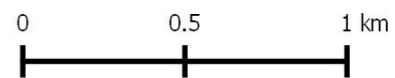
Occupation du sol

Amage

Périmètre du site Natura 2000

Grands types d'occupation du sol


- Cultures
- Etangs
- Forêts
- Haies
- Infrastructures
- Landes
- Milieux rupestres
- Prairies
- Rivières
- Sols nus
- Zones humides
- Zones urbanisées






### Les activités forestières et agricoles Amage

#### Gestion agricole

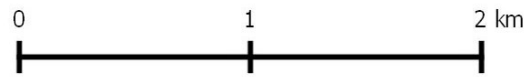
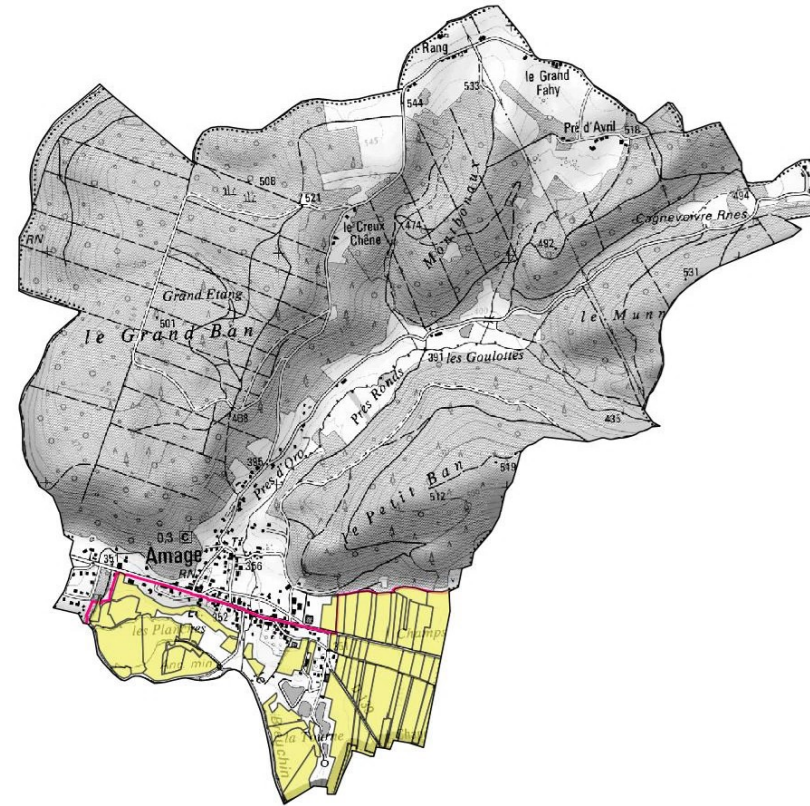
 Parcelles déclarées en 2014

#### Gestion forestière

 Communale

 Privée en groupements forestiers

 Privée à Plan de gestion







### Activités touristiques Amage

Périmètre du site Natura 2000

Points touristiques

curiosité

information

loisir

patrimoine

Hébergements

Camping

Chambre d'hôtes

Gîte

Hôtel

Randonnée pedestre

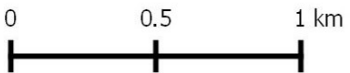
GR7

Sentiers balisés PDIPR

Routes touristiques

Circuit des panorama

Route des mille étangs



Sources : Destination 70, OT 1000 étangs, Scan 25 (reproduction interdite)



## Etat des connaissances sur les habitats naturels

### Amage

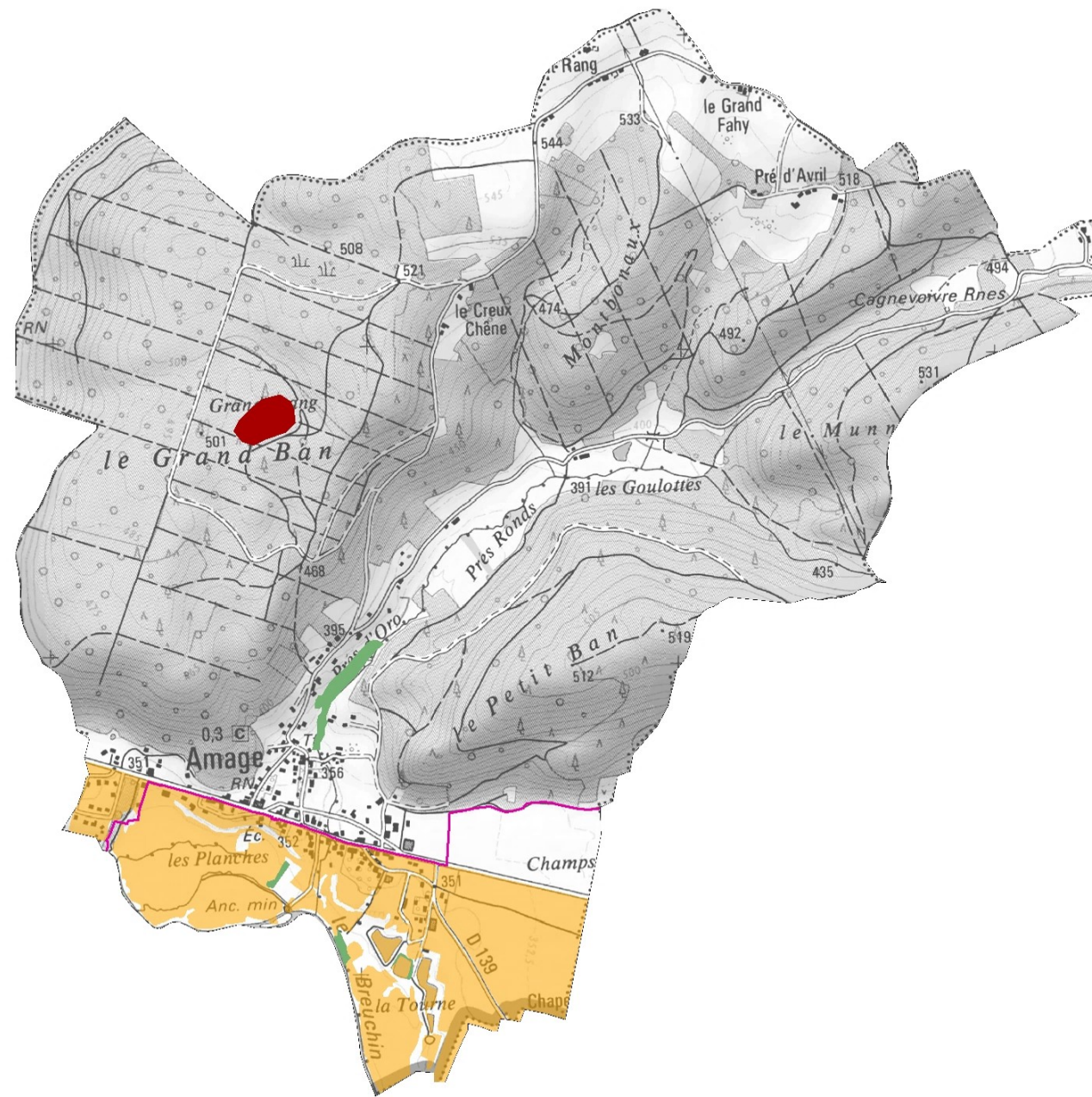
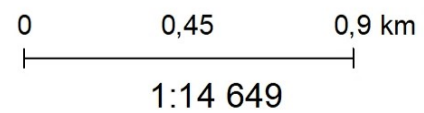
Périmètre du site Natura 2000

### Cartographies des habitats naturels

- Inventaires des tourbières (CENFC 96, 2017-2018)
- Etude et cartographie des milieux ouverts (ECOSCOOP 2008)
- Etude et cartographie des milieux forestiers (Climax 2013,2014, Biotpe 2015,2016)

### Etudes sur les milieux aquatiques

- Analyse de la qualité physique des cours d'eau (PNRBV 2016, Teleos 2017)
- Etudes sur les étangs (EPTB 2007, PNRBV 2016, HTV 2017)
- Analyses biologiques (IBGN Sialis 2014, Mag20 Teleos 2017)
- Analyses thermiques (PNRBV 2012-2017)





### Etat des connaissances sur les espèces Les études et suivis menés

#### Amage

Prospections amphibiens sur l'ensemble du site (BE Craney, 2009)

● Sites de prospections chiroptères (CPEPESC 2011)

● Etude Oiseaux (BCD, 2012)

● Pêches électriques (PNRBV, ONEMA, 2012, Fédération pêche 70, 2018)

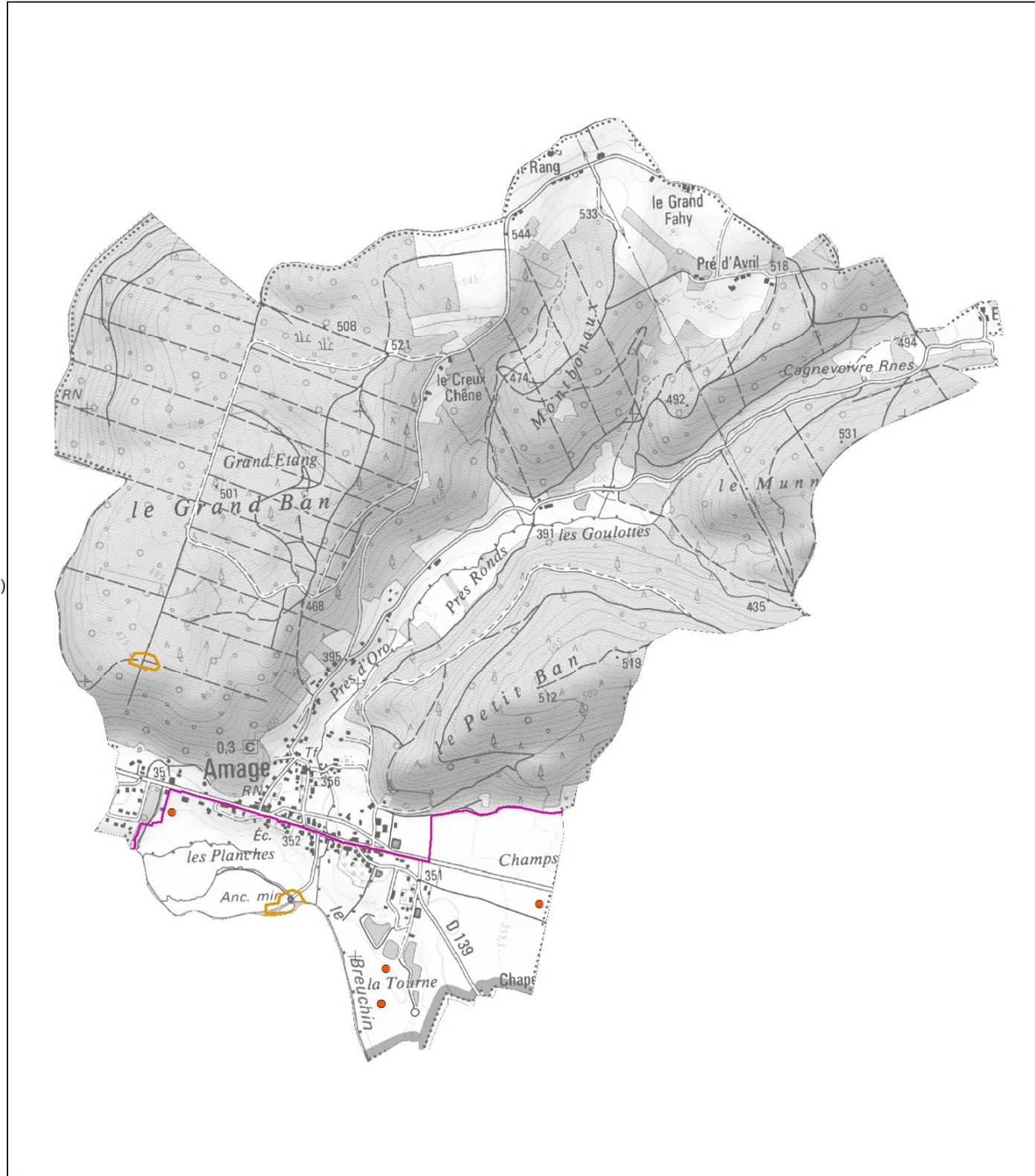
— Prospections écrevisses (PNRBV-Fédération pêche 70 2016-2017)

■ Prospections entomologiques (CBNFC, 2016)

■ Prospections espèces PRA (CBNFC)




1:14 566




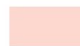




**Classification des habitats naturels  
d'après la Directive Natura 2000 "Habitats, Faune, Flore"**


Amage

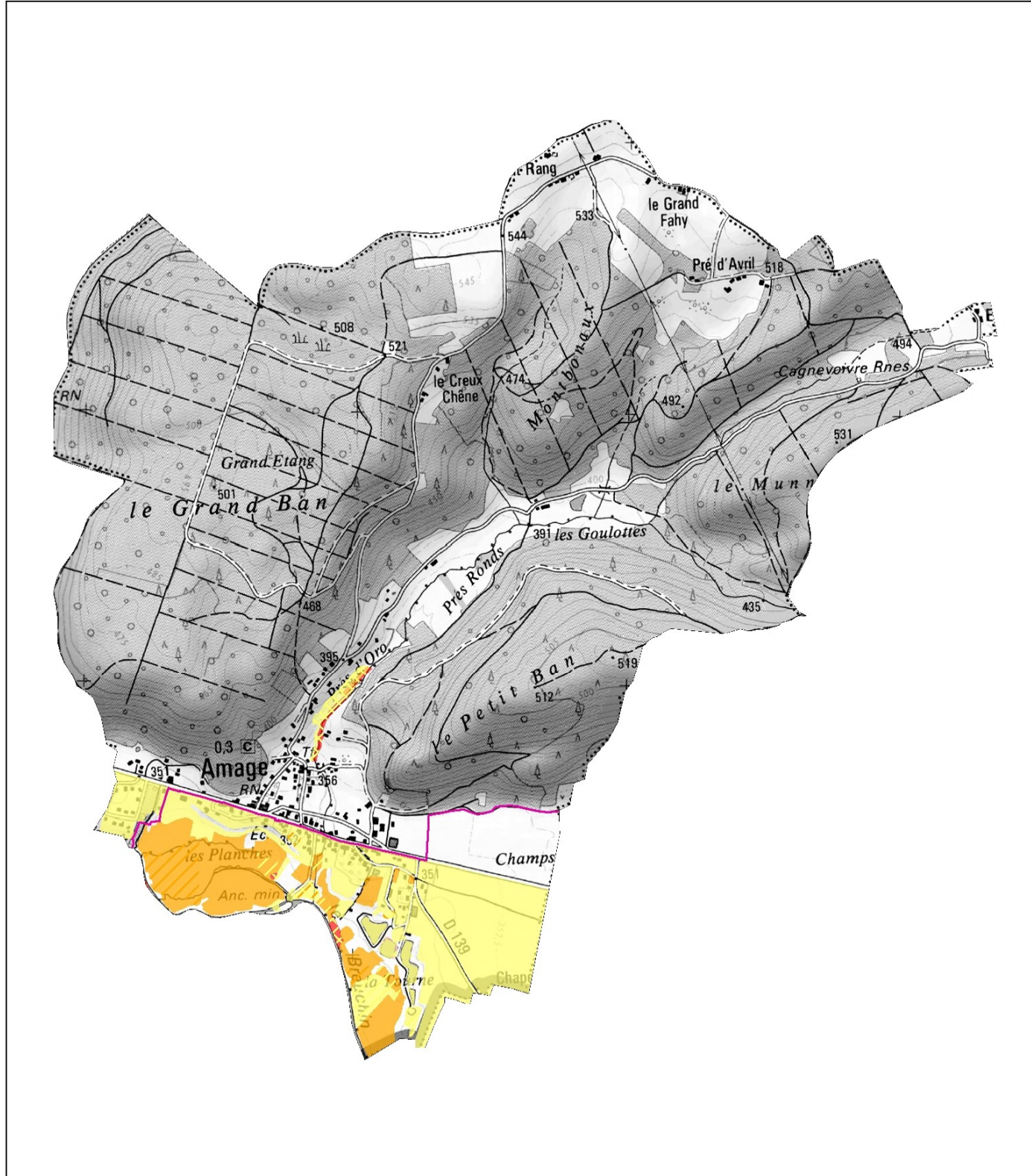
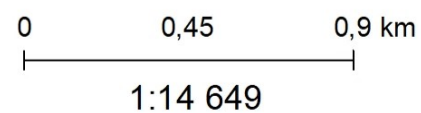
 Périmètre du site Natura 2000

**Habitats dominants**

-  hors Directive
-  intérêt régional
-  intérêt communautaire
-  intérêt prioritaire

**Habitats secondaires en mosaïque**


-  hors Directive
-  intérêt régional
-  intérêt communautaire
-  intérêt prioritaire







## Etat des connaissances sur les espèces Les données

Amage

 Périmètre du site Natura 2000

Base de données PNRBV Serena

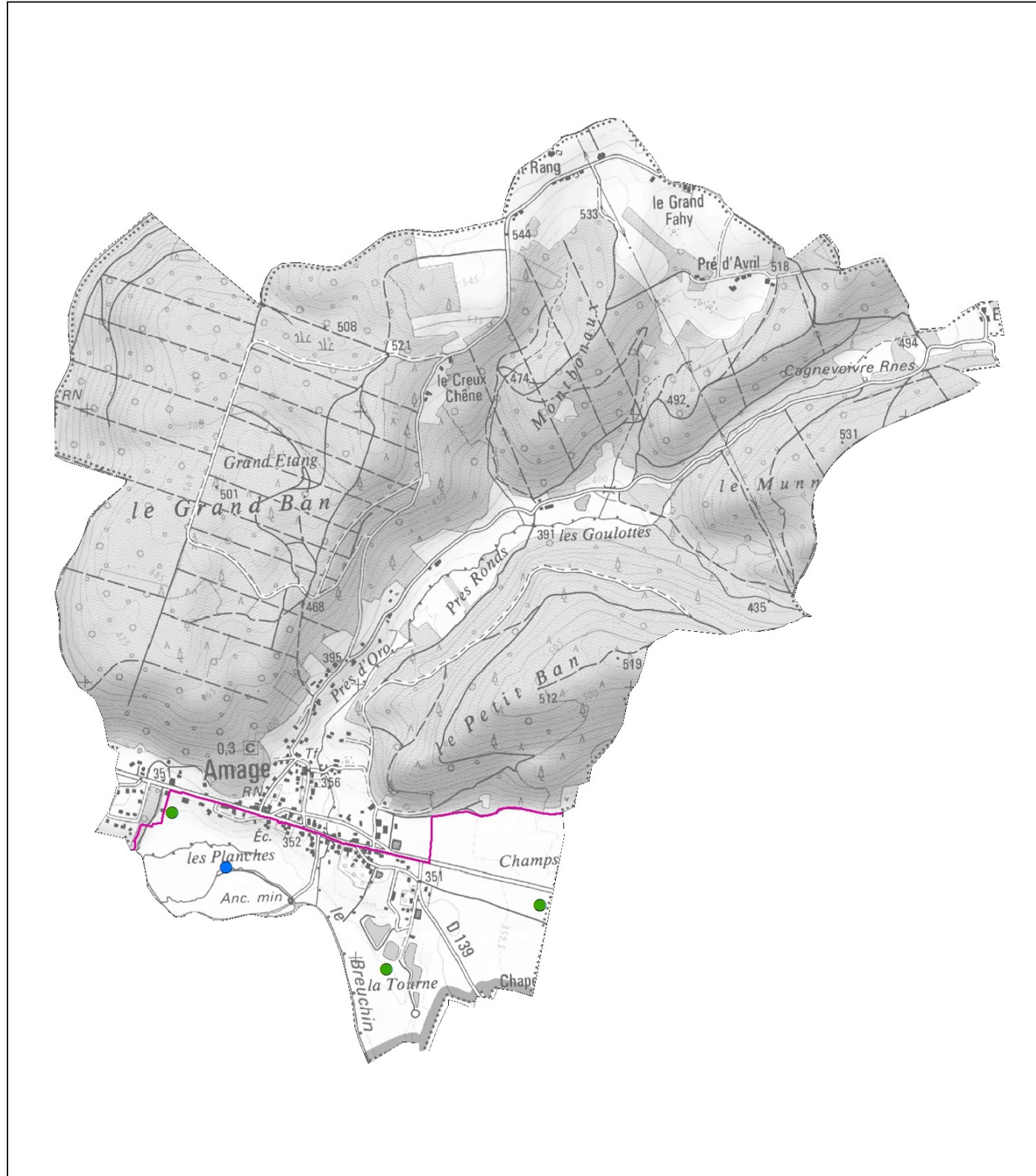
Données par type d'espèces

-  Données d'espèces d'intérêt communautaire (3)
-  Données d'autres espèces (1)



0 0,75 1,5 Km

1:14 566





### Répartition des atteintes principales sur les habitats d'intérêt communautaire connus

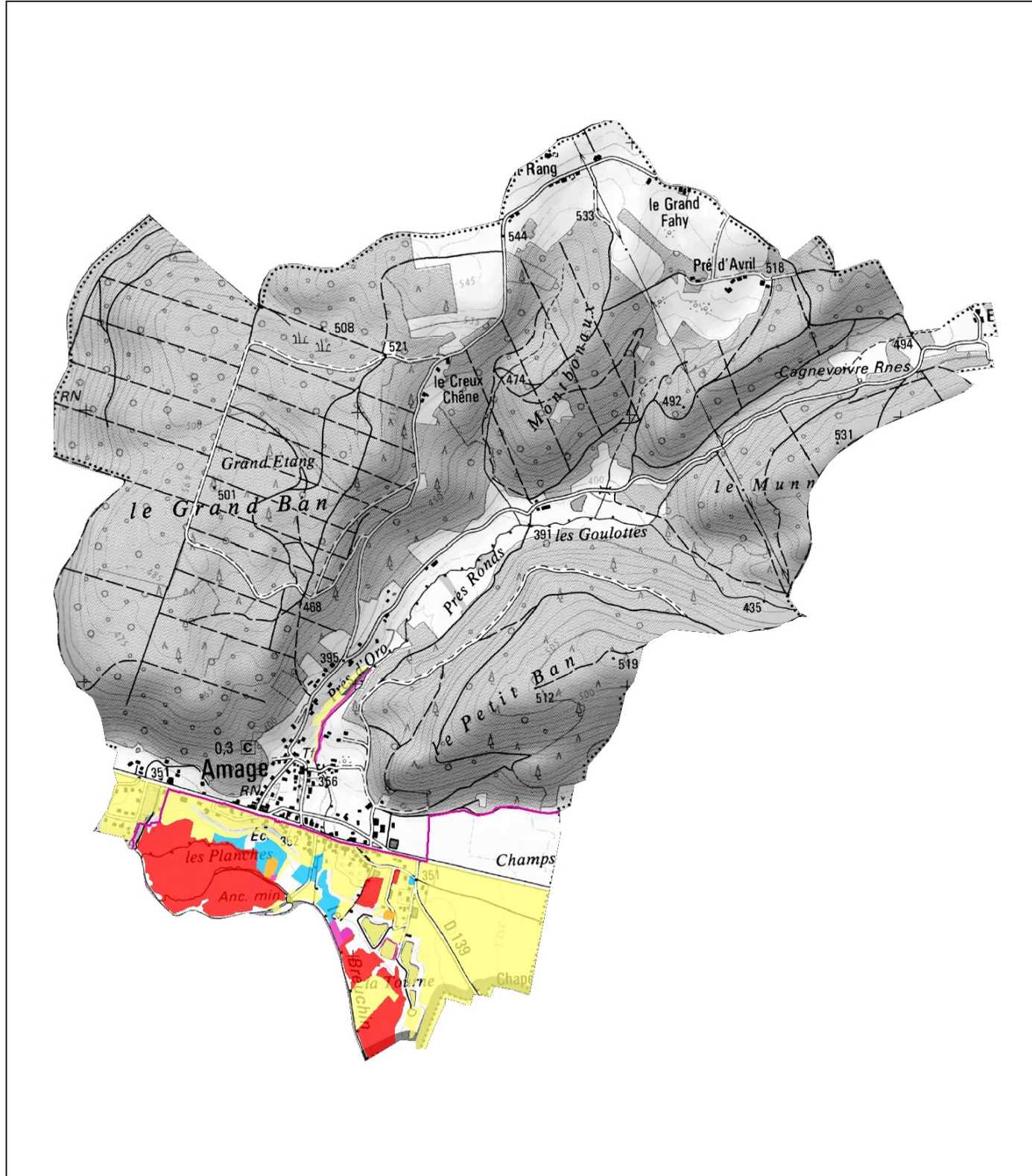
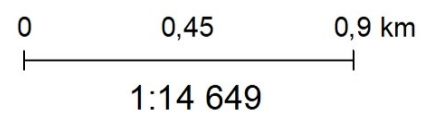
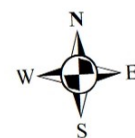
Commune d'Amage

Périmètre du site Natura 2000

#### Les atteintes

##### des habitats principaux d'intérêt communautaire

- non concerné (milieux naturels non ciblés par Natura 2000)
- aucune
- enrésinement
- coupe, abattage
- intensification
- deprise
- espèces exotiques
- autres atteintes
- inconnue
- Non étudié





## Secteurs et espèces sensibles connus au sein du site Natura 2000

Commune d'Amage

Périmètre du site Natura 2000

### Enjeux espèces

- Enjeu de quiétude de la faune
- Présence d'espèces rares ou menacées en Europe

### Enjeux milieux naturels rares ou menacés ciblés par Natura 2000

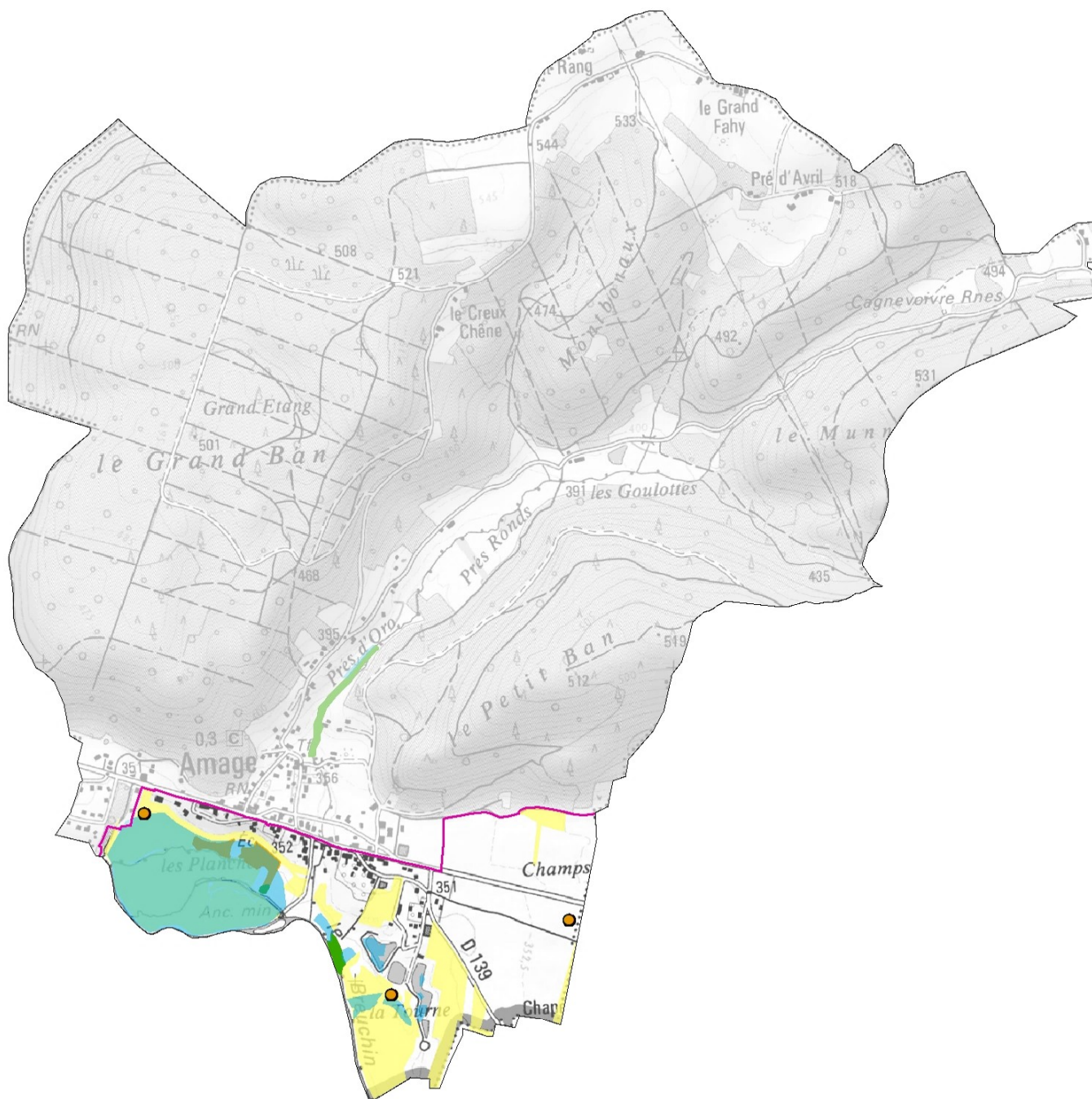
- Milieux humides
- Zones tourbeuses
- Forêts alluviales prioritaires
- Milieux ouverts sensibles
- Milieux rupestres

### Milieux naturels réglementés par l'Etat

- Prairies permanentes sensibles
- Cours d'eau sensibles



0 0,75 1,5 Km



# Site Natura 2000 "Plateau des mille étangs"



## Bilan des actions réalisées dans le cadre de l'animation du site Natura 2000 et du programme LIFE "Continuité écologique"

Commune de Amage

Périmètre du site Natura 2000

Panneau d'informations Natura 2000

### Aménagements dans le cadre du LIFE

moine hydraulique

buse enterrée

pont

clôture et abreuvoir

panneau d'informations



### Contrats forestiers Natura 2000

F03i Régénération dirigée

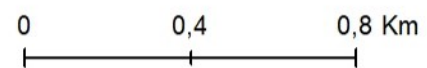
F12i Îlot de senescence

### Mesures Agri-Environnementales

Parcelles pré-engagées en MAE

### Charte Natura 2000

Parcelles engagées charte Natura 2000



1:18 303

