

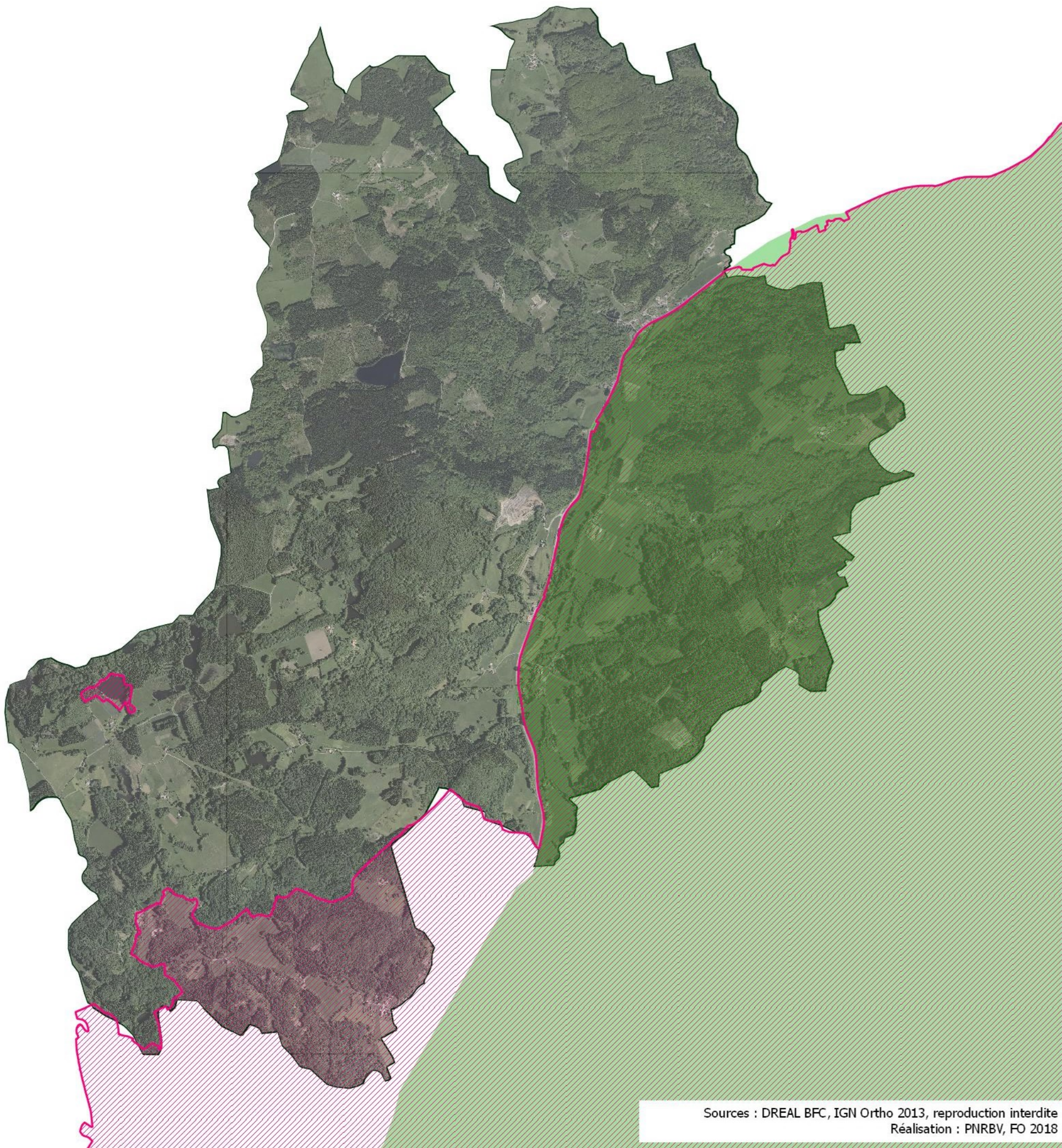




## Ajustement du périmètre du site Natura 2000

Commune de Amont-et-Effreney


-  Périmètre ajusté du site Natura 2000 (ZSC et ZPS)
-  Ancien périmètre Natura 2000

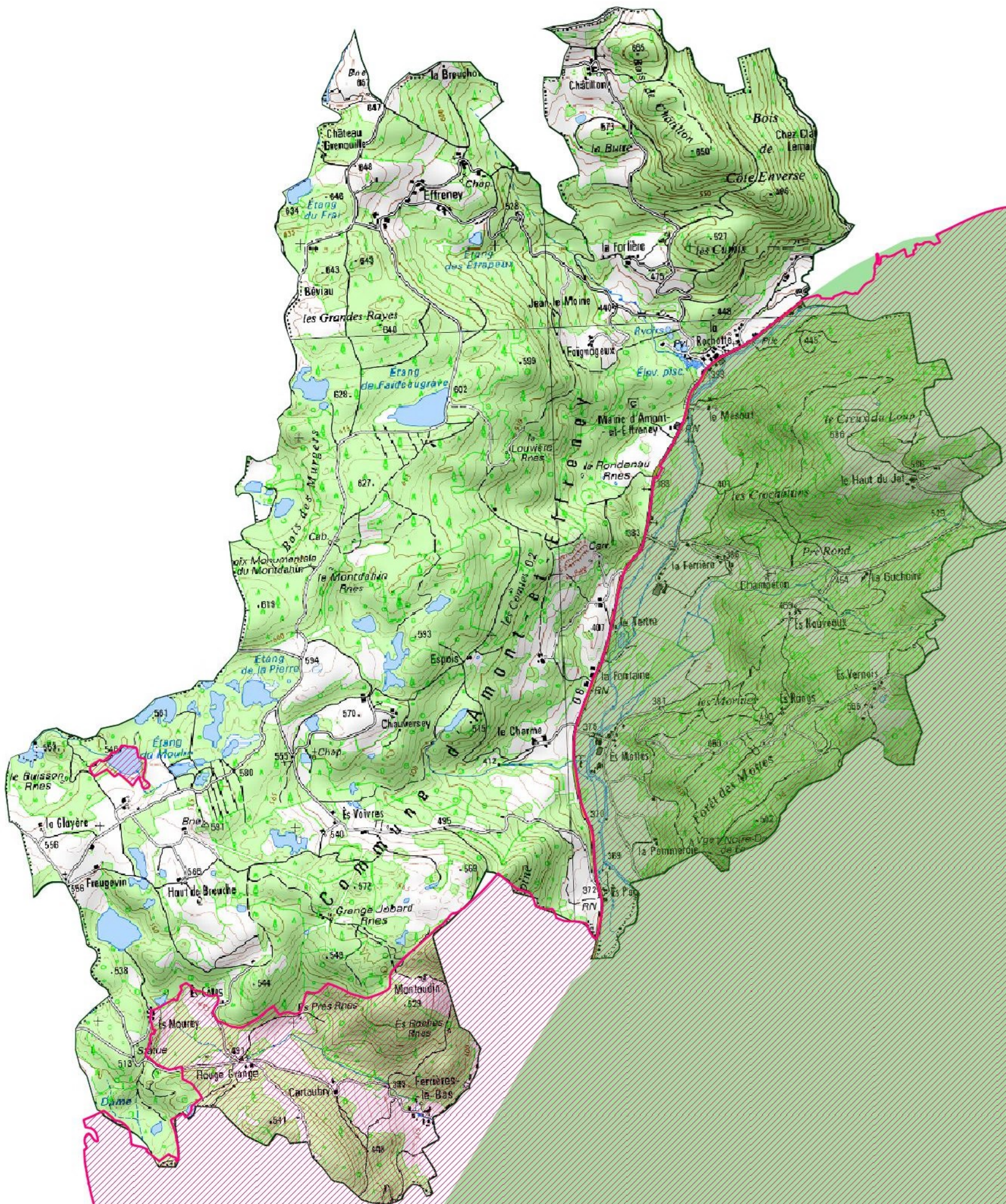




## Ajustement du périmètre du site Natura 2000

Commune de Amont-et-Effreney

-  Périmètre ajusté du site Natura 2000 (ZSC et ZPS)
-  Ancien périmètre Natura 2000





### Limites administratives

Commune d'Amont-et-Effreney

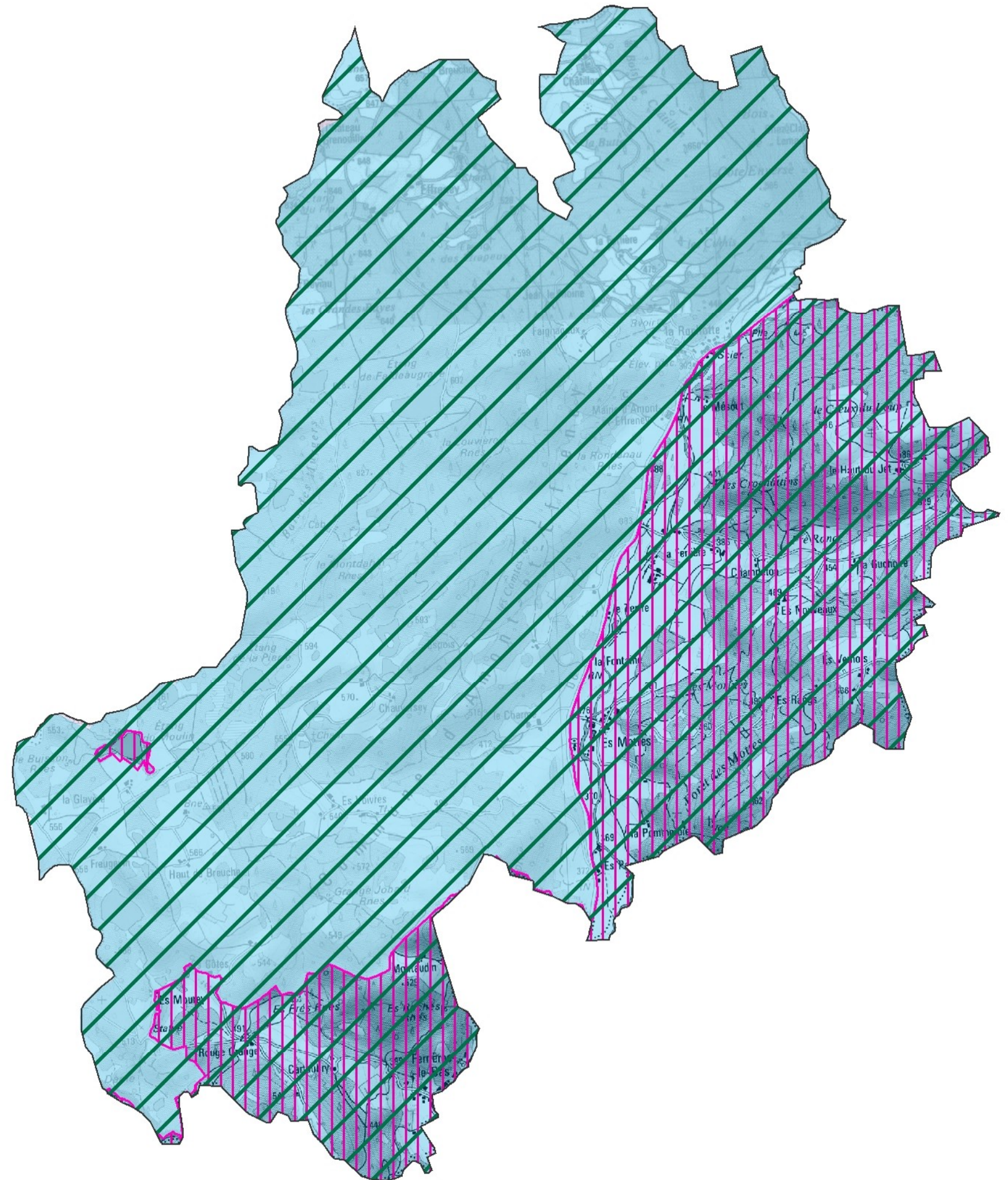
- Limites communales
- Parc naturel régional des Ballons des Vosges
- Site Natura 2000

### Limites intercommunales

- Communauté de Communes des Mille Etangs
- Communauté de Communes du Pays de Lure
- Communauté de Communes du Triangle Vert
- Communauté de communes du Pays de Luxeuil



0 0,75 1,5 Km



Site natura 2000 "Plateau des mille étangs"  
(ZSC FR4301346 et ZPS FR431208)



Zonages environnementaux

Commune de Amont-et-Effreney

Périmètre du site Natura 2000 (ZSC et ZPS)

**Protections réglementaires**

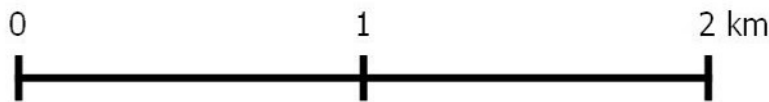
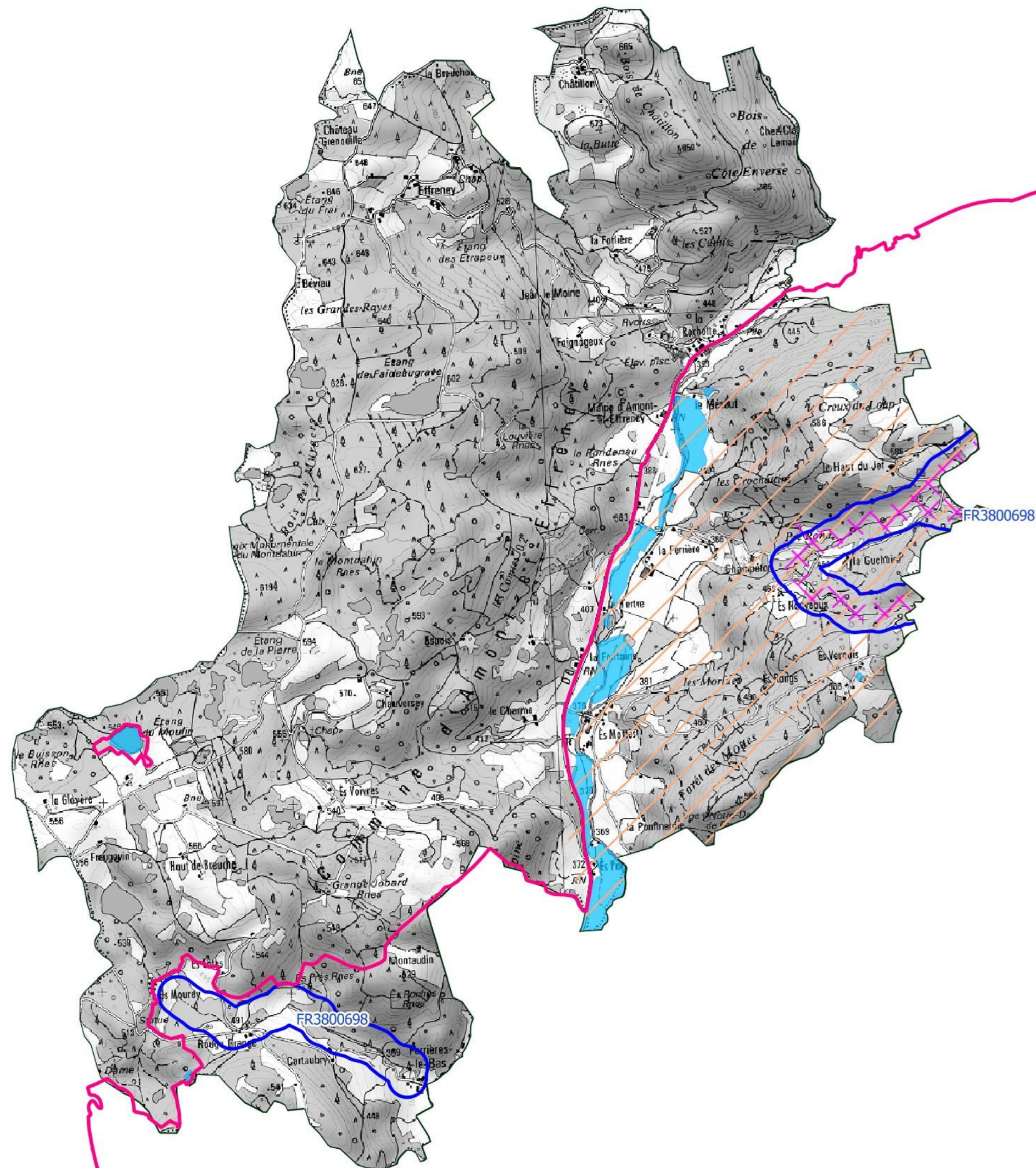
- Arrêté Préfectoral de Protection de Biotope (APPB)
- Réserve Naturelle Nationale
- Réserve Naturelle Régionale
- Réserve Biologique

**Gestions contractuelles**

- Sites du Conservatoire des Espaces Naturels
- Autres sites natura 2000


**Inventaires**

- Milieux humides
- ZNIEFF de type I
- ZNIEFF de type II
- Aire de présence Grand tétras 2010
- Aire d'errance ou de disparition Grans tétras 1999






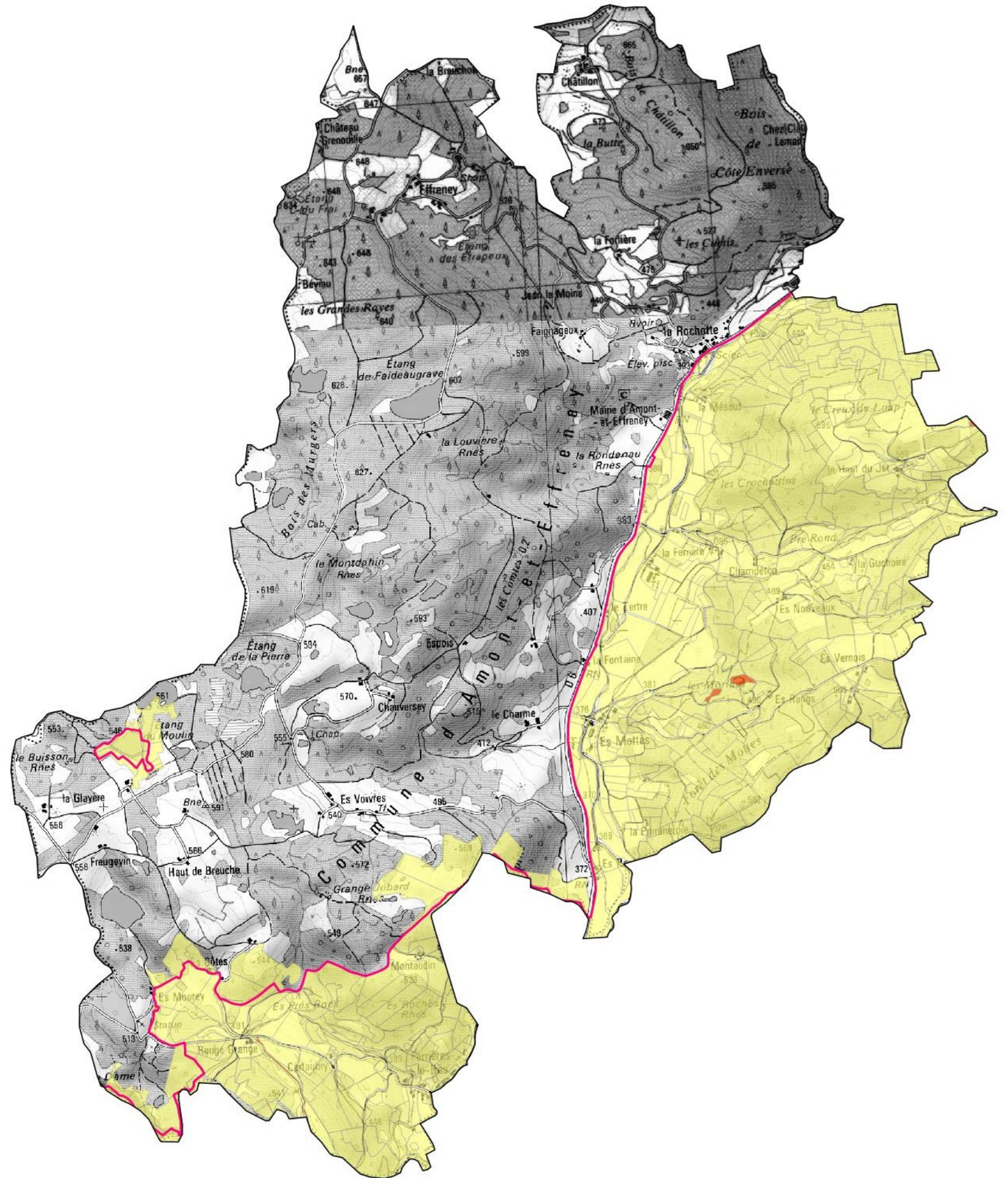
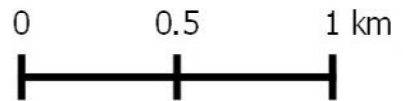


### Répartition foncière Amont-et-Effreney

 Périmètre du site Natura 2000

Type de propriété

-  privée
-  communale et EPCI
-  domaine de l'Etat





## Bassin hydrographique et Réseau hydrologique

Commune de Amont-et-Effreney

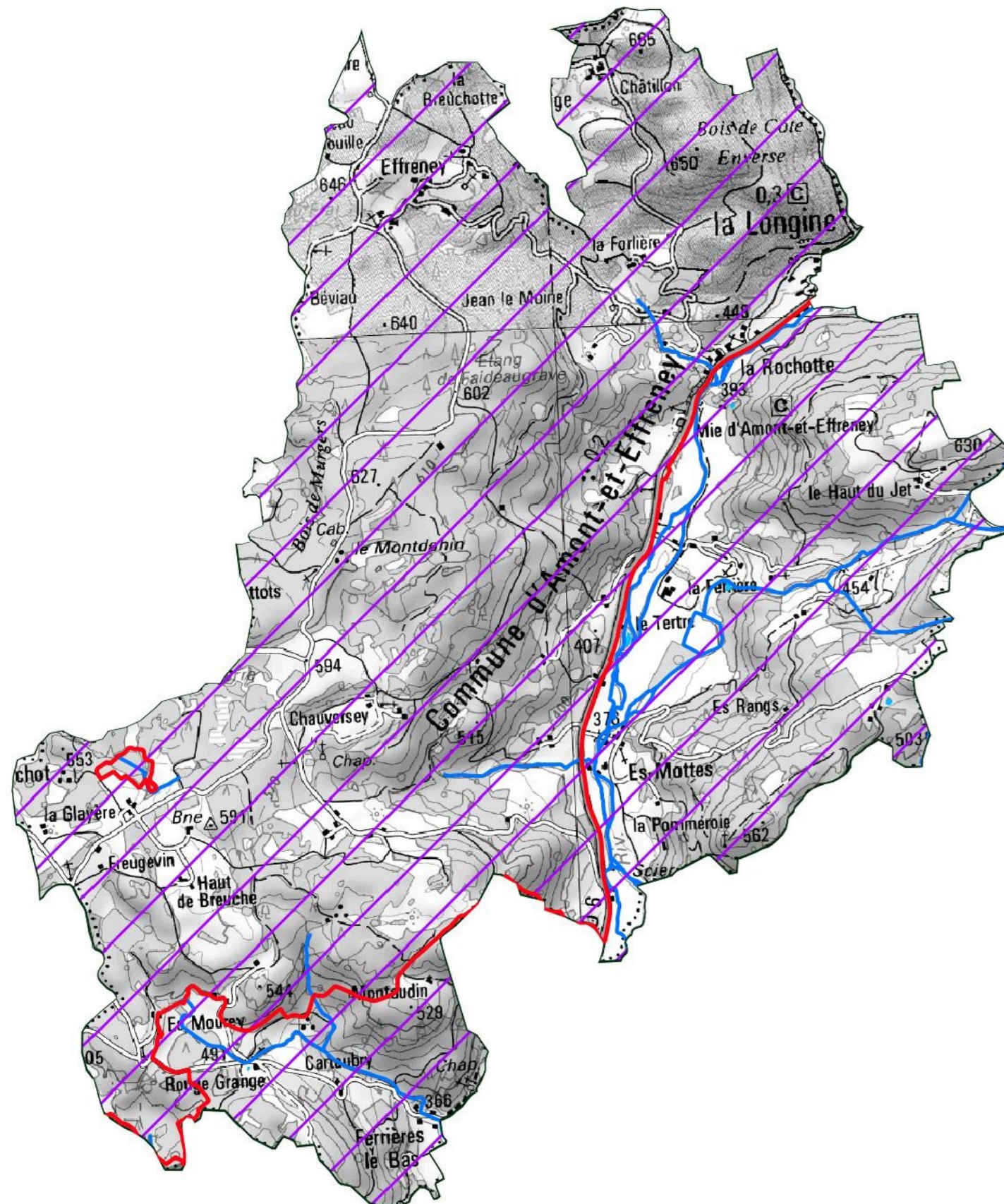
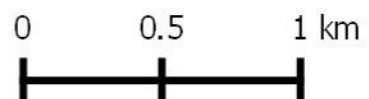
— Cours d'eau

■ Etangs

Limite de Bassins versants

— Lanterne


— Ognon





Occupation du sol

Amont-et-Effreney

 Périmètre du site Natura 2000

Grands types d'occupation du sol

 Cultures

 Etangs

 Forêts

 Haies

 Infrastructures

 Landes


 Milieux rupestres

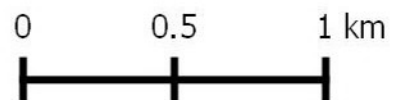
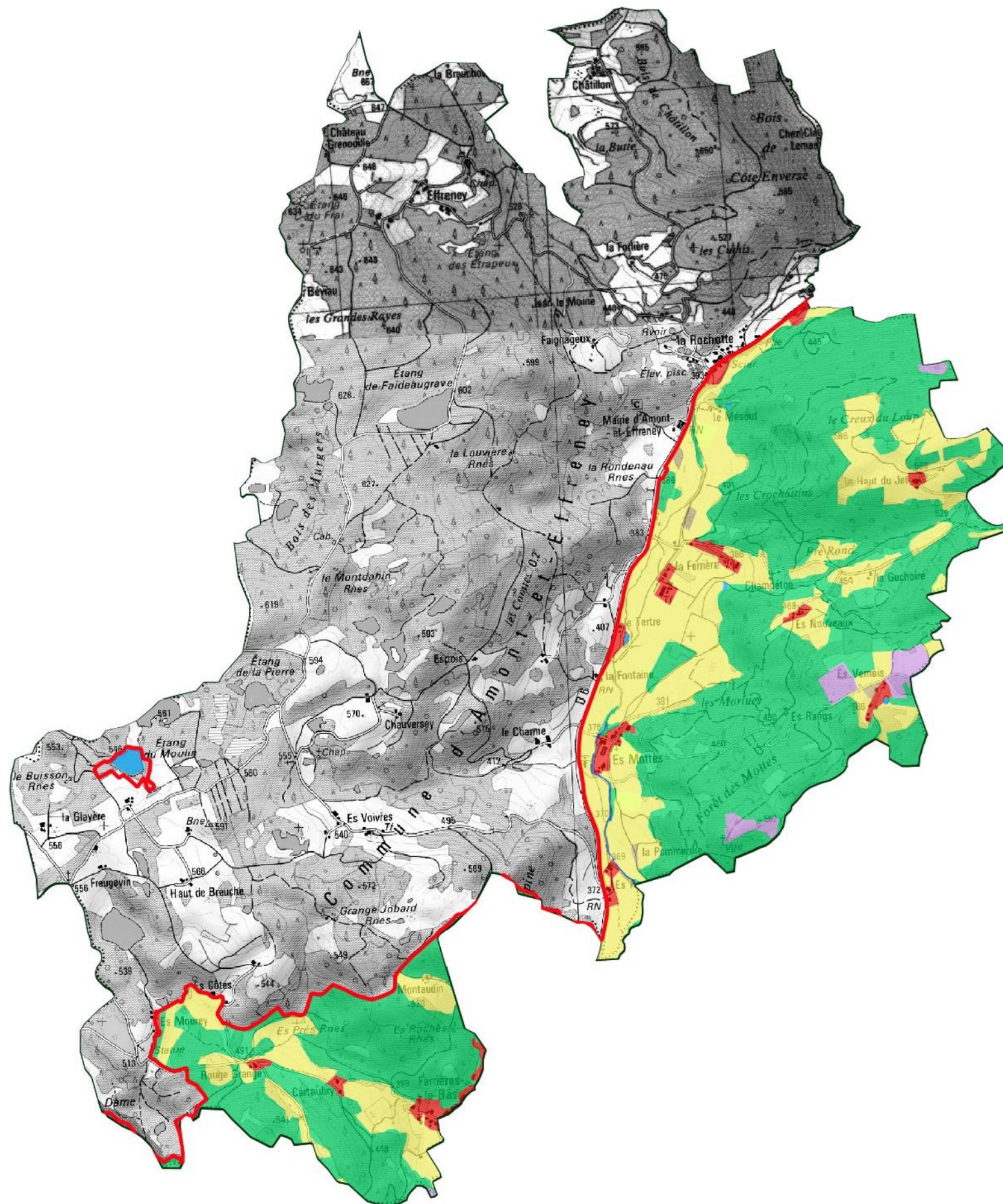
 Prairies

 Rivières

 Sols nus

 Zones humides

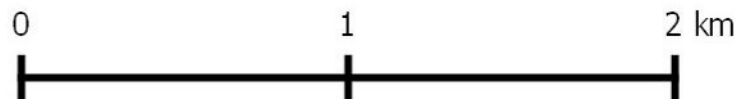
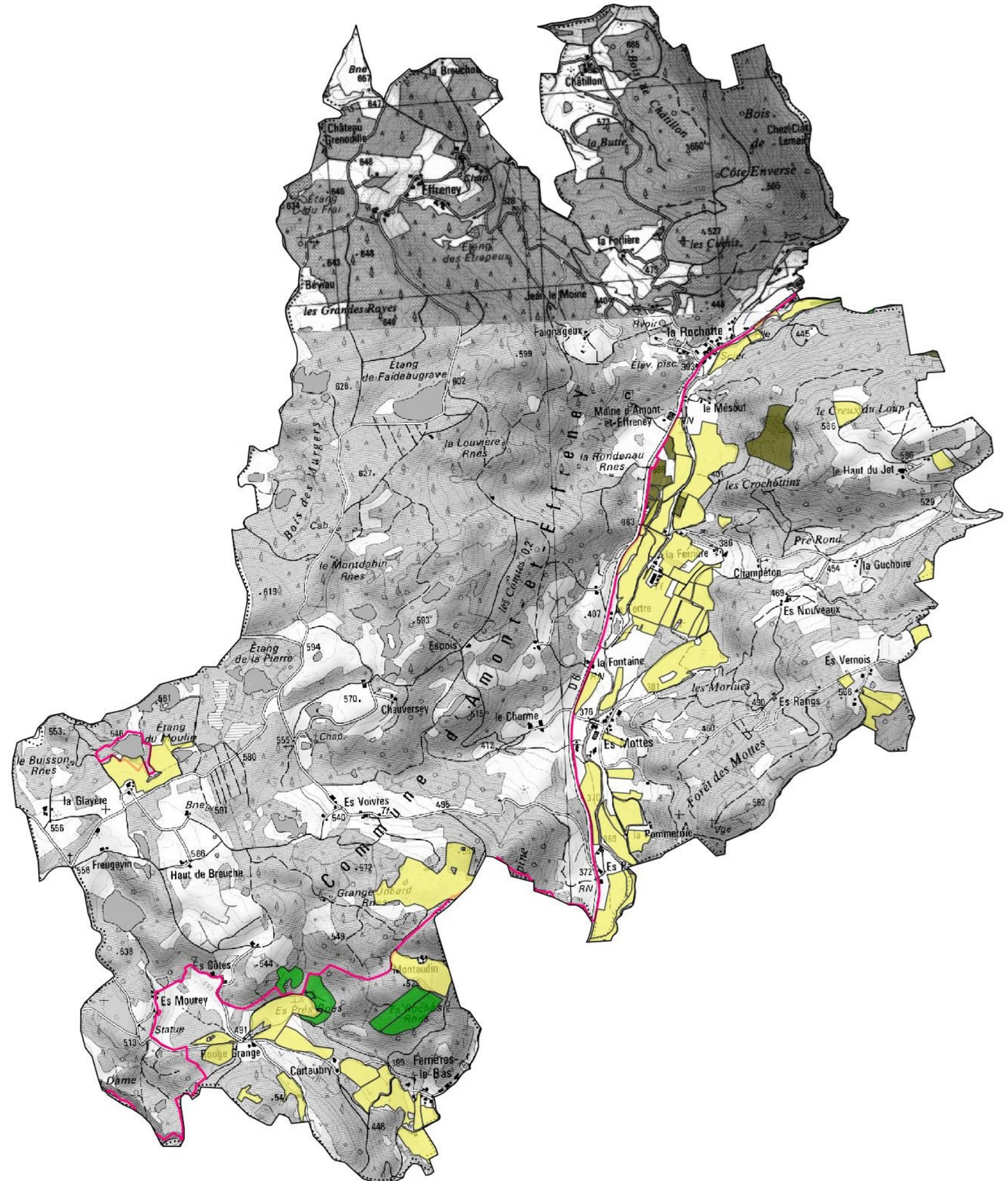
 Zones urbanisées





Les activités forestières et agricoles  
Amont-et-Effreney

Périmètre du site Natura 2000  
**Gestion agricole**  
 Parcelles déclarées en 2014  
**Gestion forestière**  
 Communale  
 Privée en groupements forestiers  
 Privée à Plan de gestion



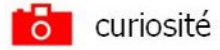




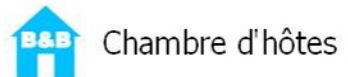
## Activités touristiques Amont-et-Effreney

Périmètre du site Natura 2000

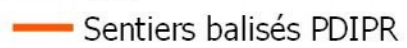
Points touristiques



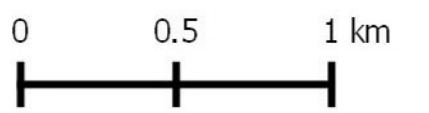
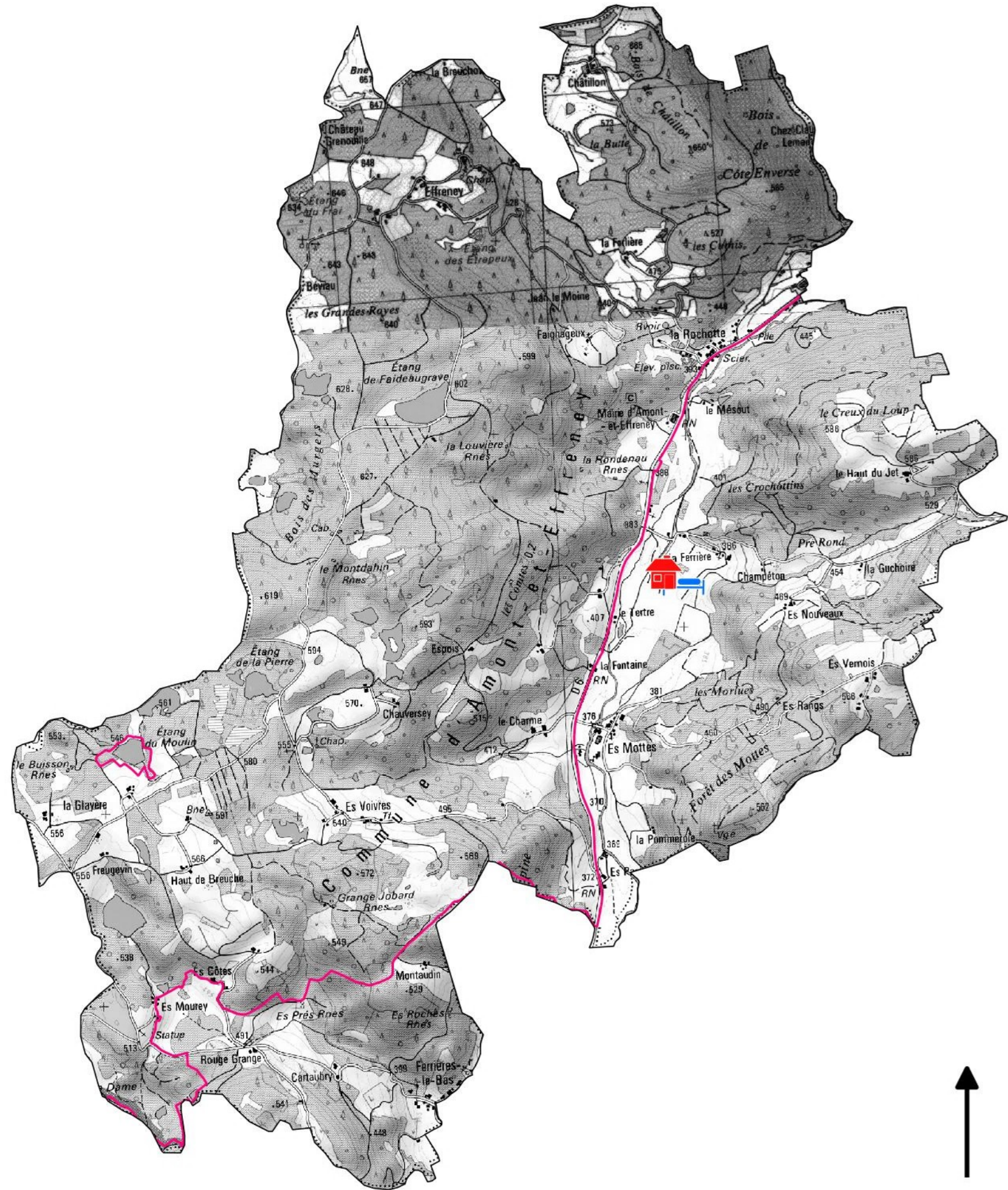
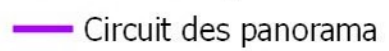
Hébergements



Randonnée pedestre



Routes touristiques





## Etat des connaissances sur les habitats naturels

Amont-et-Effreney

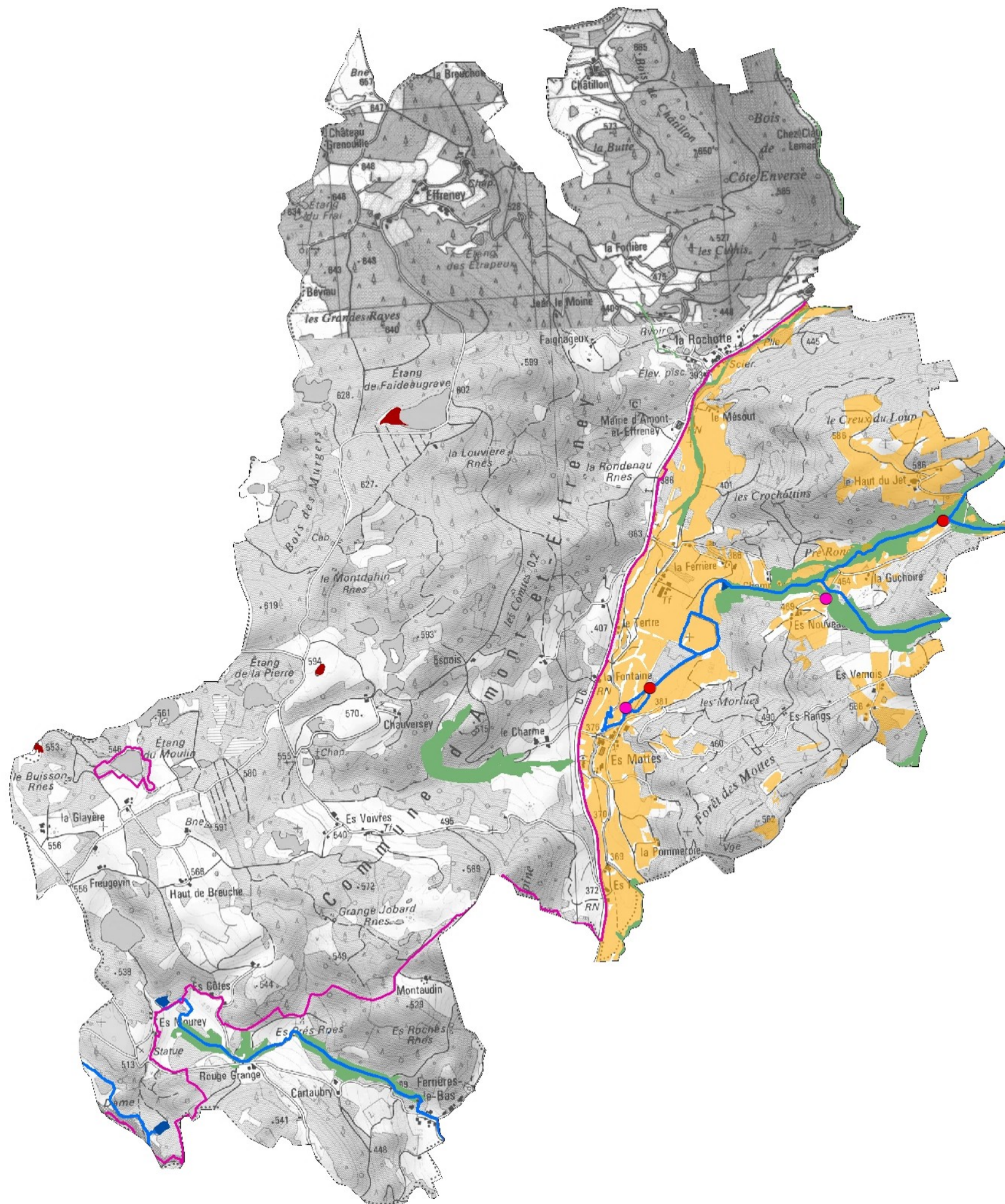
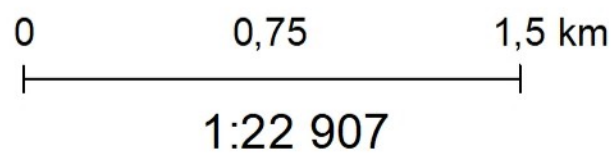
Périmètre du site Natura 2000

### Cartographies des habitats naturels

- Inventaires des tourbières (CENFC 96, 2017-2018)
- Etude et cartographie des milieux ouverts (ECOSCOP 2008)
- Etude et cartographie des milieux forestiers (Climax 2013,2014, Biotpe 2015,2016)

### Etudes sur les milieux aquatiques

- Analyse de la qualité physique des cours d'eau (PNRBV 2016, Teleos 2017)
- Etudes sur les étangs (EPTB 2007, PNRBV 2016, HTV 2017)
- Analyses biologiques (IBGN Sialis 2014, Mag20 Teleos 2017)
- Analyses thermiques (PNRBV 2012-2017)





## Etat des connaissances sur les espèces Les études et suivis menés

### Amont-et-Effreney

Prospections amphibiens sur l'ensemble du site (BE Craney, 2009)

● Sites de prospections chiroptères (CPEPESC 2011)

● Etude Oiseaux (BCD, 2012)

● Pêches électriques (PNRBV, ONEMA, 2012, Fédération pêche 70, 2018)

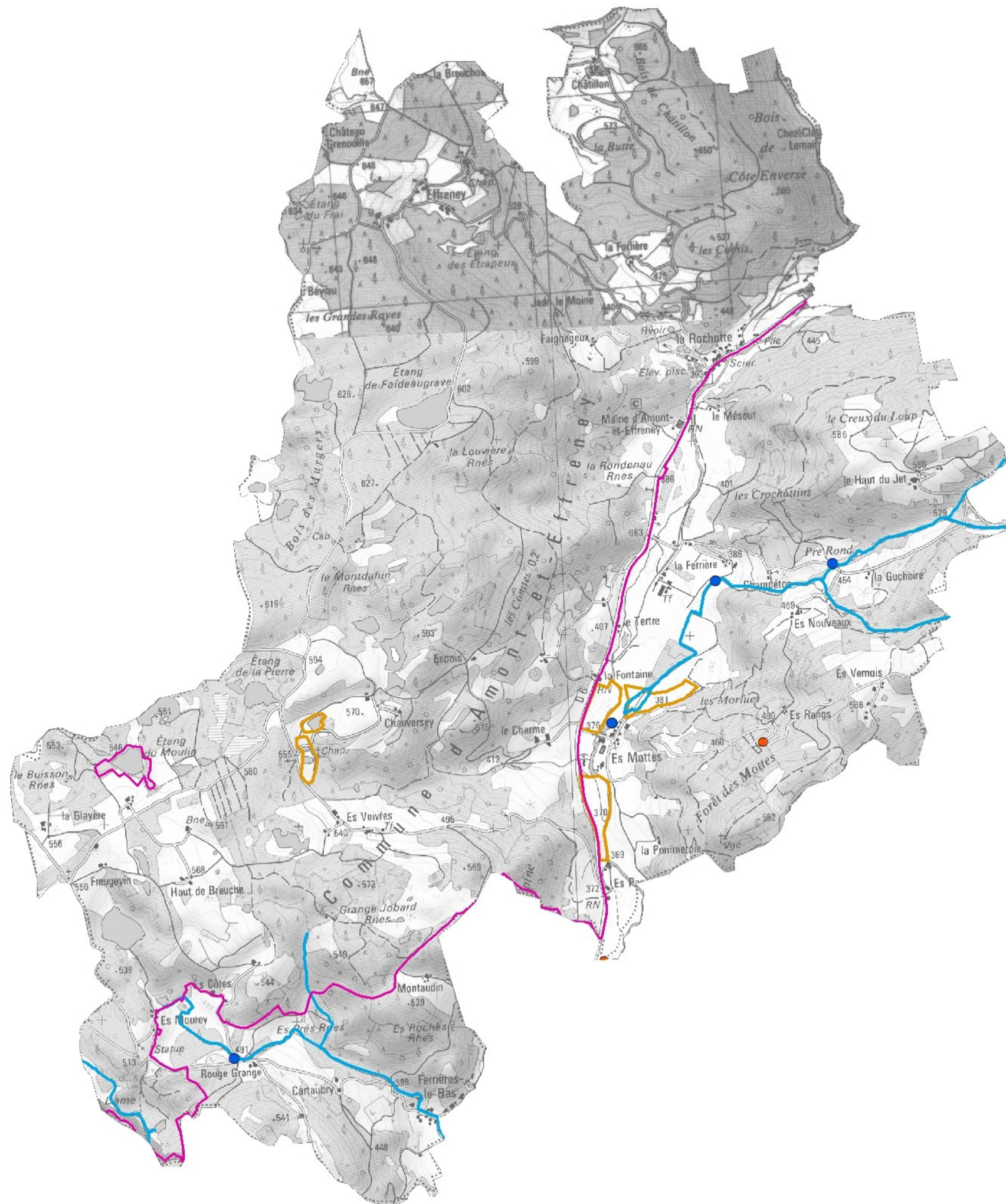
— Prospections écrevisses (PNRBV-Fédération pêche 70 2016-2017)

— Prospections entomologiques (CBNFC, 2016)

— Prospections espèces PRA (CBNFC)



1:22 898





**Classification des habitats naturels  
d'après la Directive Natura 2000 "Habitats, Faune, Flore"**

Amont-et-Effreney

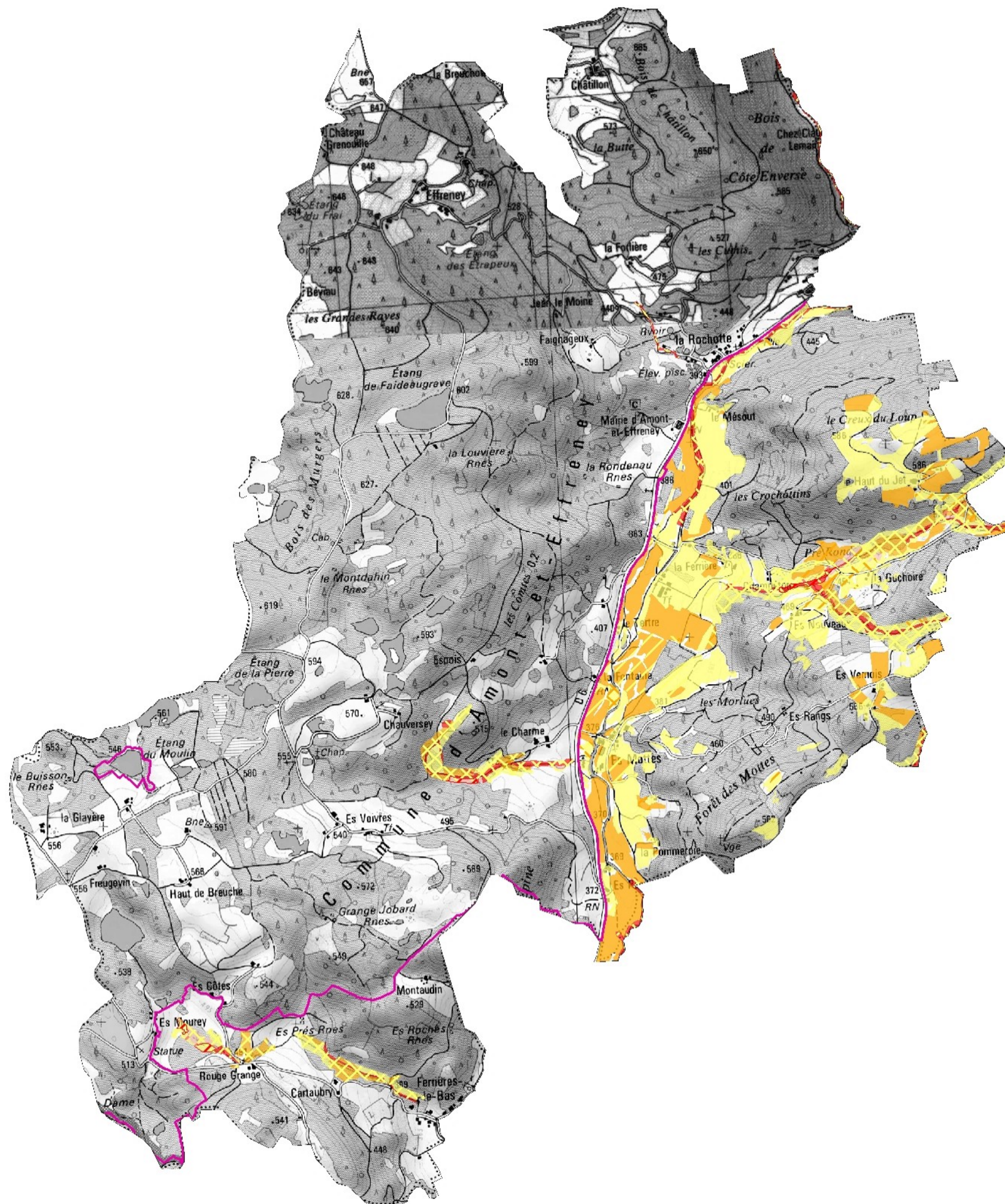
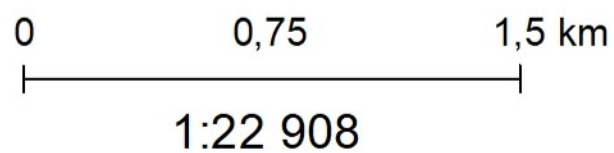
Périmètre du site Natura 2000

**Habitats dominants**

- hors Directive
- intérêt régional
- intérêt communautaire
- intérêt prioritaire

**Habitats secondaires en mosaïque**

- hors Directive
- intérêt régional
- intérêt communautaire
- intérêt prioritaire





## Diagnostic de la continuité écologique des bassins versants

Bassin versant du ruisseau des écrevisses, commune de Amont-et-Effreney et Esmoulières

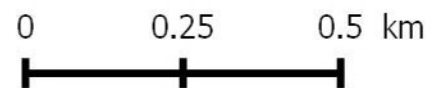
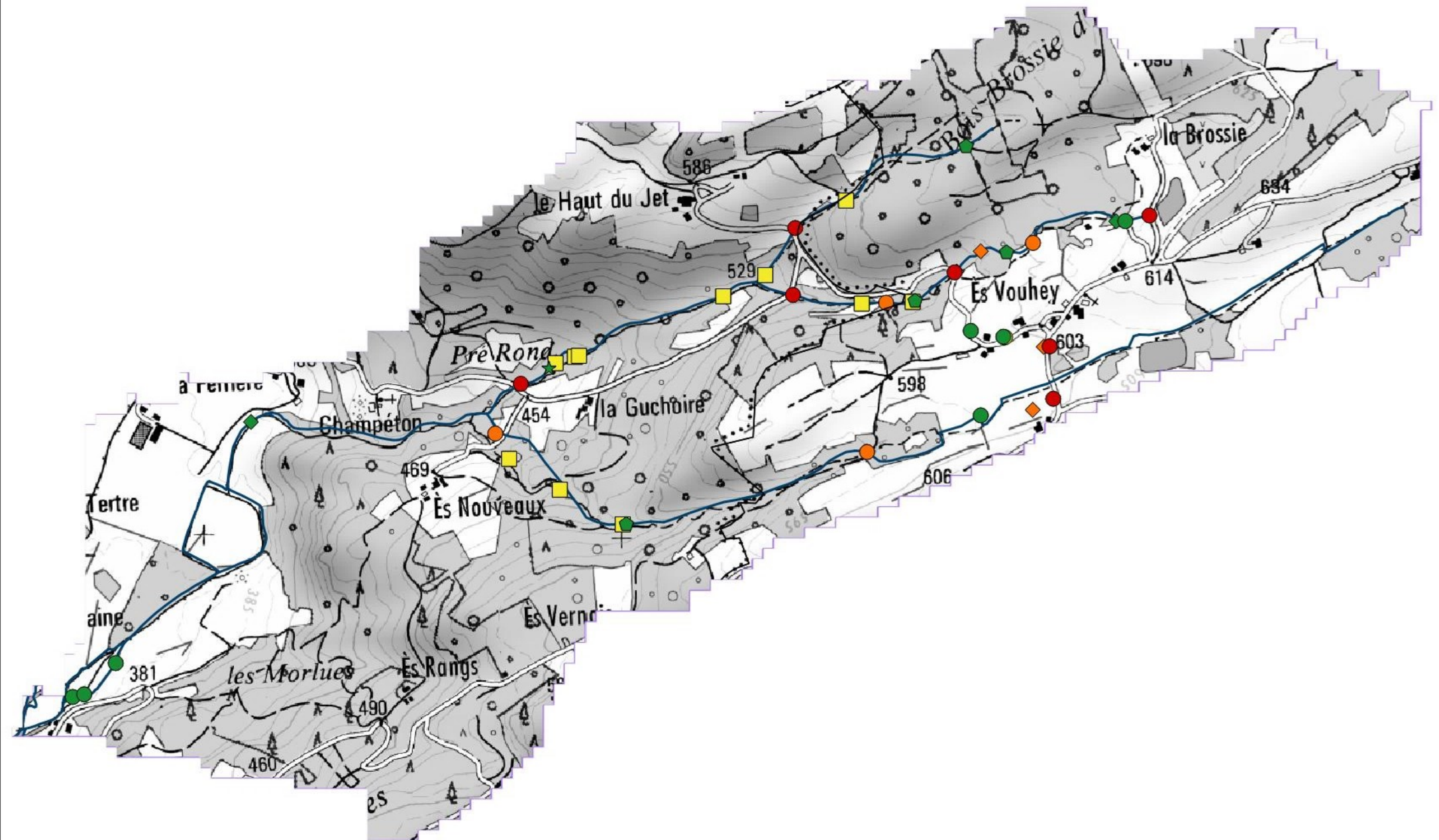
Périmètre site Natura 2000

Franchissabilité des ouvrages

- Franchissable
- Difficilement franchissable
- Infranchissable
- Partiellement franchissable

Types d'ouvrages


- Entrées et sorties d'eau
- Buses
- Gués
- Ponts
- Seuils
- Piétinements








## Diagnostic de la continuité écologique des bassins versants






Bassin versant du ruisseau de la Ferrière, commune de Amont-et-Effreney

 Périmètre site Natura 2000

Franchissabilité des ouvrages

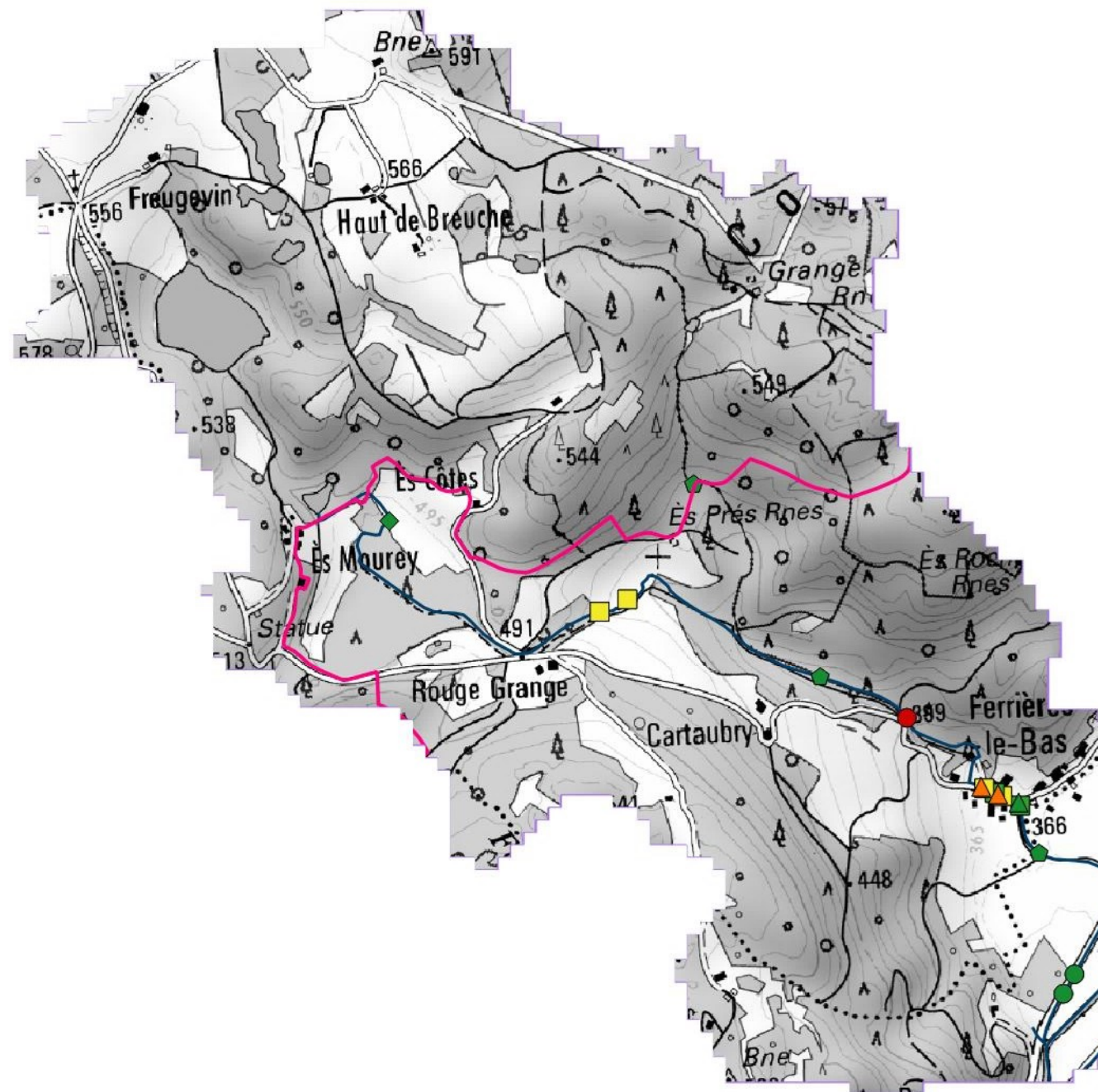
-  Franchissable
-  Difficilement franchissable
-  Infranchissable
-  Partiellement franchissable

### Types d'ouvrages

-  Entrées et sorties d'eau
-  Buses
-  Gués
-  Ponts
-  Seuils
-  Piétinements











0 0.25 0.5 km





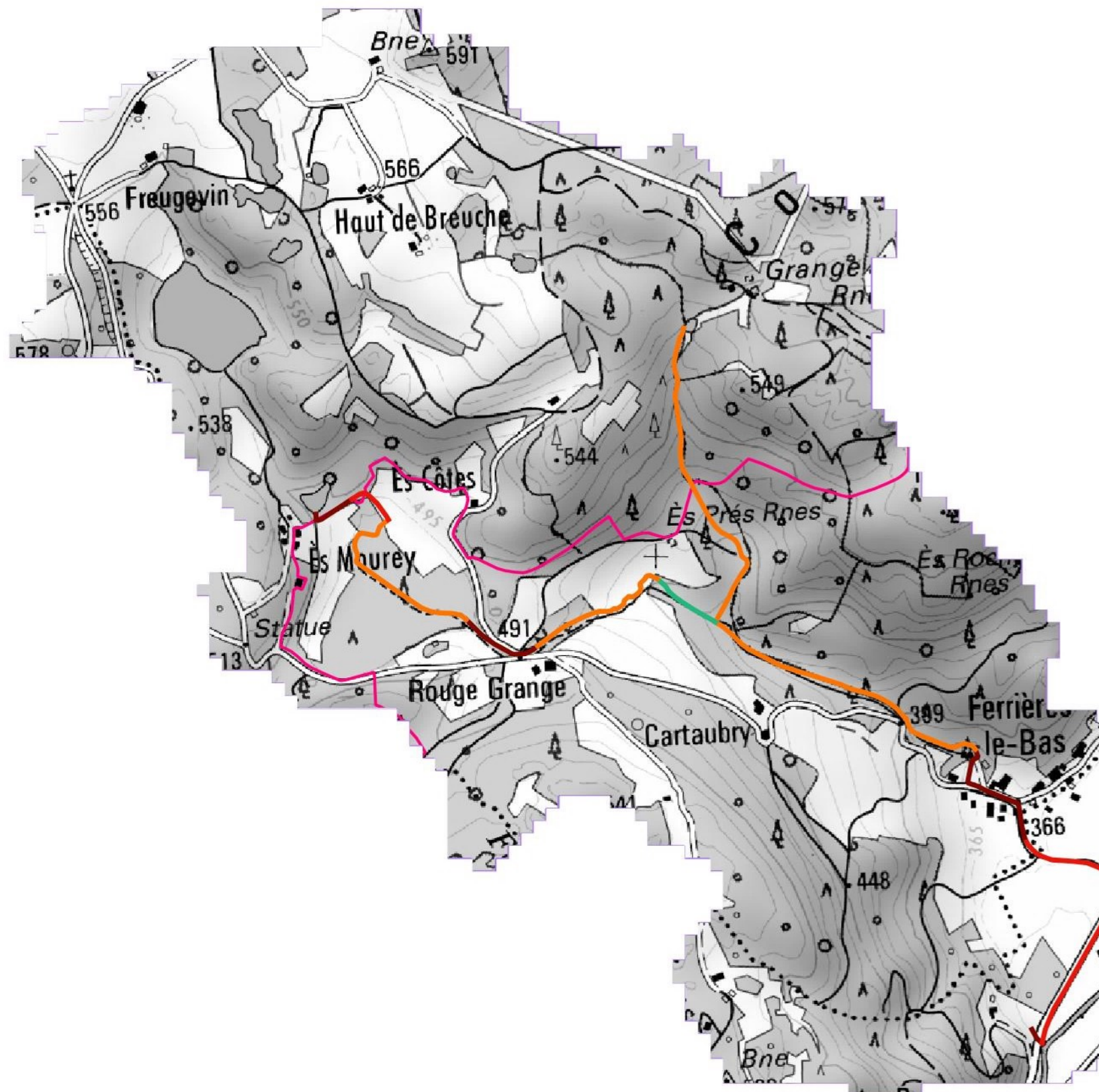
## Diagnostic du fonctionnement hydromorphologique des cours d'eau de tête de bassins versants

Ruisseau de la Ferrière, commune de Amont-et-Effrenoy et Faucogney-et-La-Mer

-  Périmètre site Natura 2000
-  Limites de bassins versants
- Fonctionnalité physique des cours d'eau
  -  Bonne
  -  Moyenne
  -  Mauvaise
  -  étang
  -  à sec
  -  Très mauvaise




0 0.5 1 km







Etat des connaissances sur les espèces  
Les données

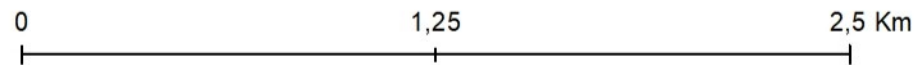
Amont-et-Effreney

 Périmètre du site Natura 2000

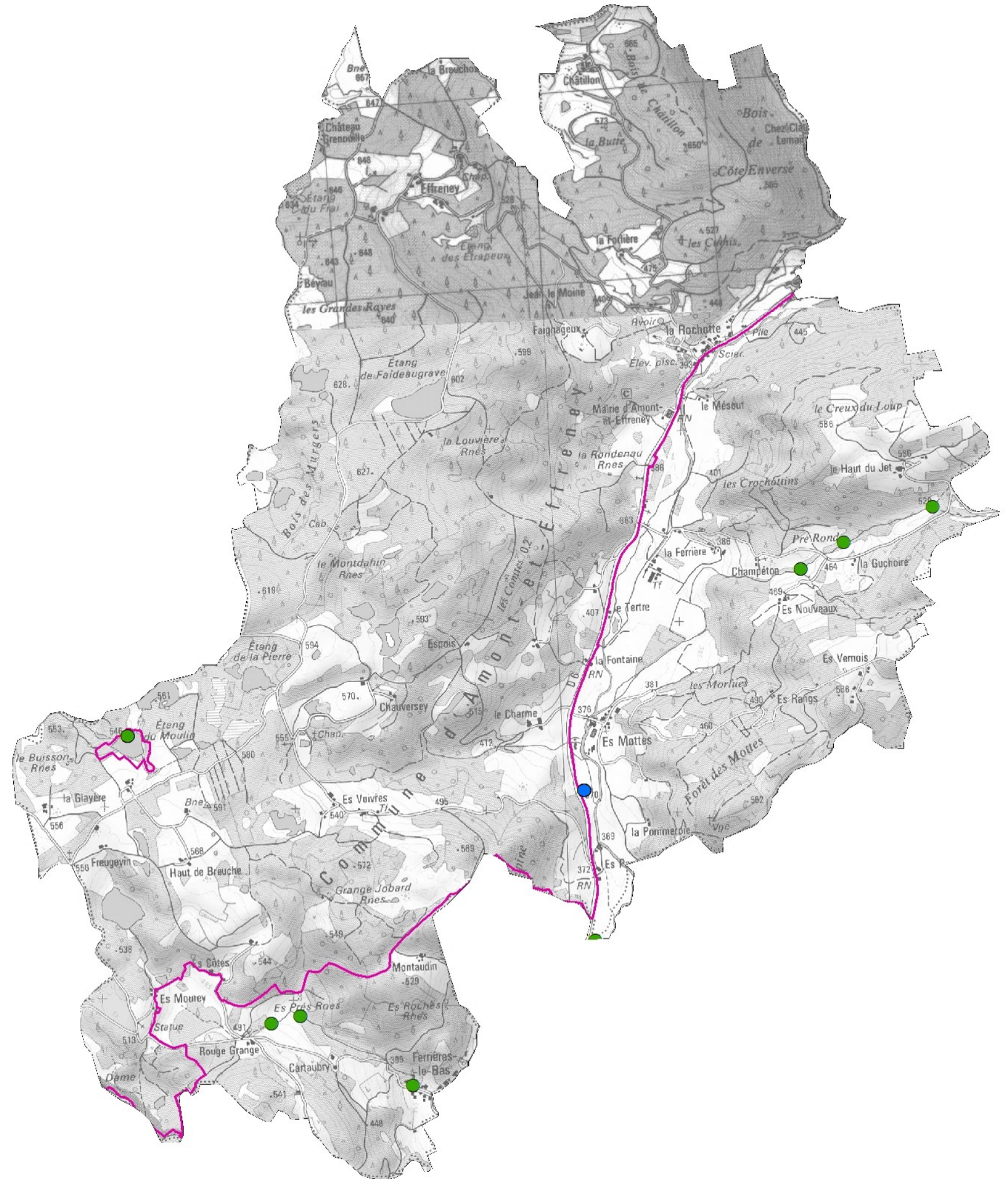
Base de données PNRBV Serena

Données par type d'espèces

-  Données d'espèces d'intérêt communautaire (9)
-  Données d'autres espèces (41)



1:22 885








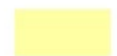


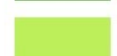
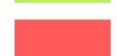





## Répartition des atteintes principales sur les habitats d'intérêt communautaire connus

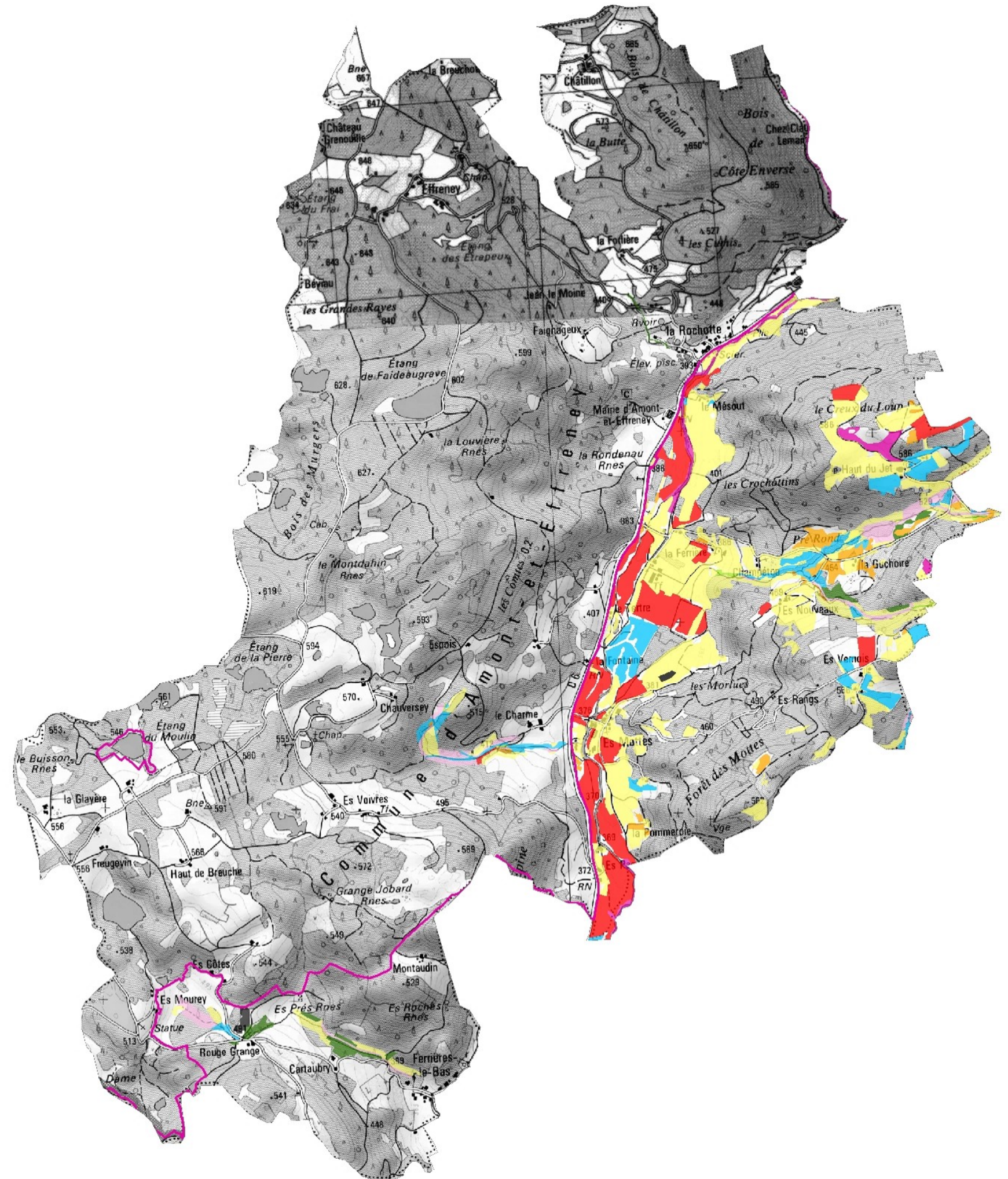
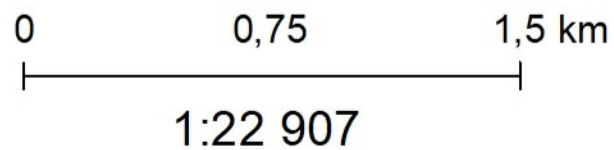
Commune d'Amont-et-Effreney

 Périmètre du site Natura 2000

### Les atteintes

#### des habitats principaux d'intérêt communautaire

-  non concerné (milieux naturels non ciblés par Natura 2000)
-  aucune
-  enrésinement
-  coupe, abattage
-  intensification
-  déprise
-  espèces exotiques
-  autres atteintes
-  inconnue
-  Non étudié





## Secteurs et espèces sensibles connus au sein du site Natura 2000

Commune d'Amont-et-Effreney

Périmètre du site Natura 2000

### Enjeux espèces

- Enjeu de quiétude de la faune
- Présence d'espèces rares ou menacées en Europe

### Enjeux milieux naturels rares ou menacés ciblés par Natura 2000

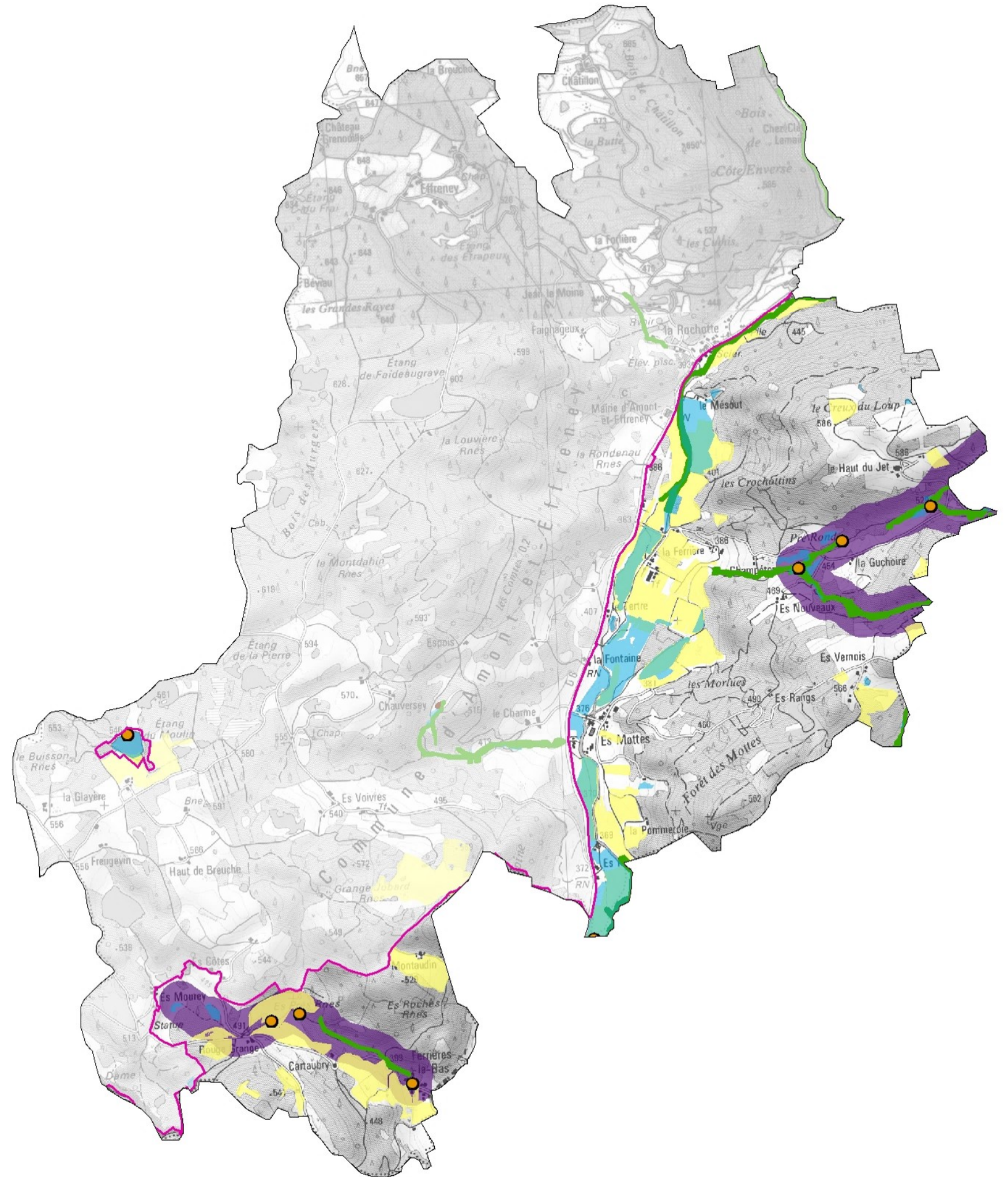
- Milieux humides
- Zones tourbeuses
- Forêts alluviales prioritaires
- Milieux ouverts sensibles
- Milieux rupestres

### Milieux naturels réglementés par l'Etat

- Prairies permanentes sensibles
- Cours d'eau sensibles



0 1,25 2,5 Km



# Site Natura 2000 "Plateau des mille étangs"



## Bilan des actions réalisées dans le cadre de l'animation du site Natura 2000 et du programme LIFE "Continuité écologique"

Commune de Amont-et-Effreney

Périmètre du site Natura 2000

Panneau d'informations Natura 2000

### Aménagements dans le cadre du LIFE

moine hydraulique

buse entérée

pont

clôture et abreuvoir

panneau d'informations



### Contrats forestiers Natura 2000

F03i Régénération dirigée

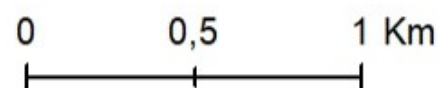
F12i Ilôt de senescence

### Mesures Agri-Environnementales

Parcelles pré-engagées en MAE

### Charte Natura 2000

Parcelles engagées charte Natura 2000



1:32 000

