

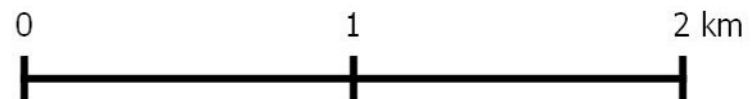
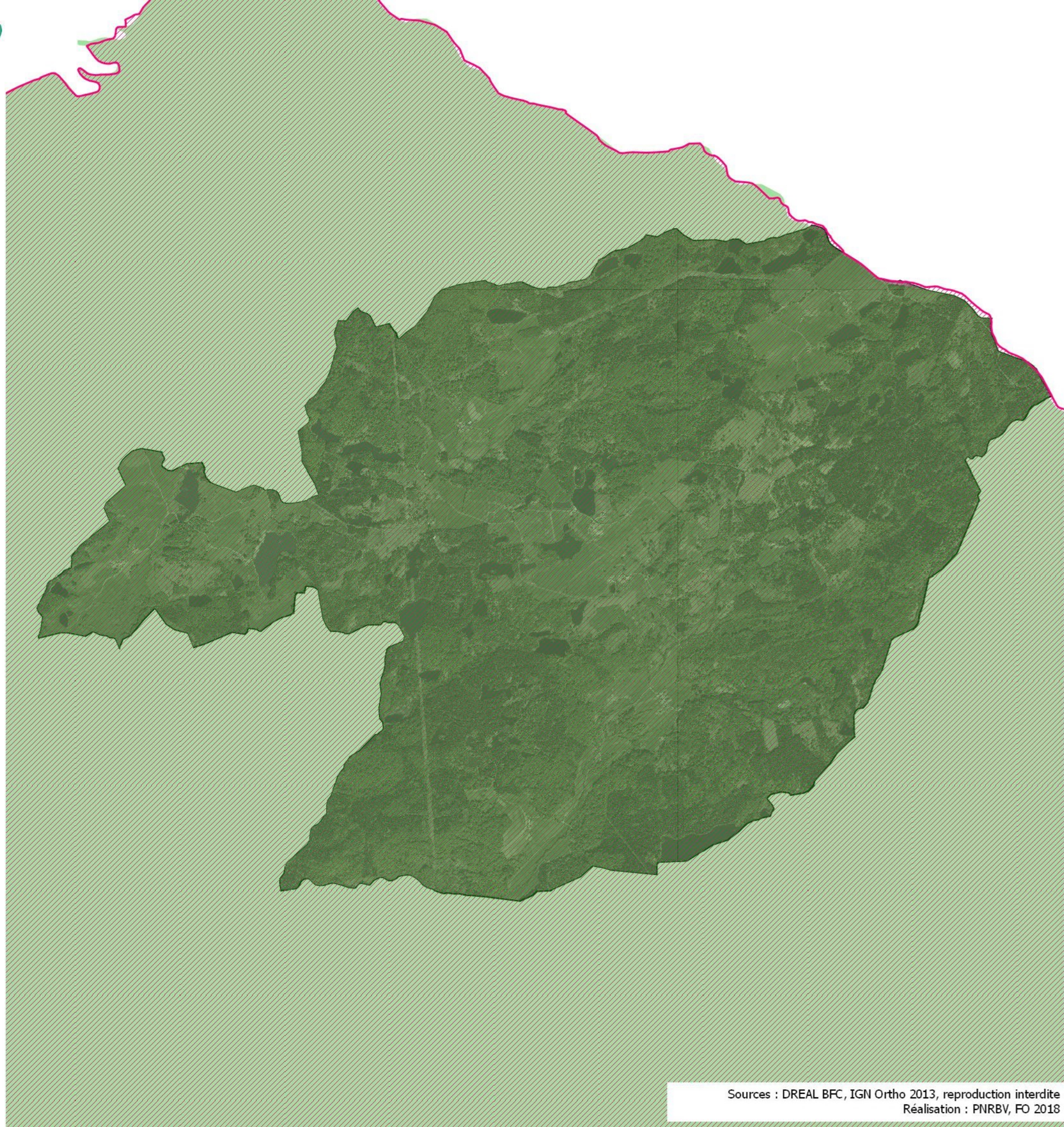




## Ajustement du périmètre du site Natura 2000

Commune de Beulotte-Saint-Laurent  
(Commune entièrement concernée par le site Natura 2000)



-  Périmètre ajusté du site Natura 2000 (ZSC et ZPS)
-  Ancien périmètre Natura 2000

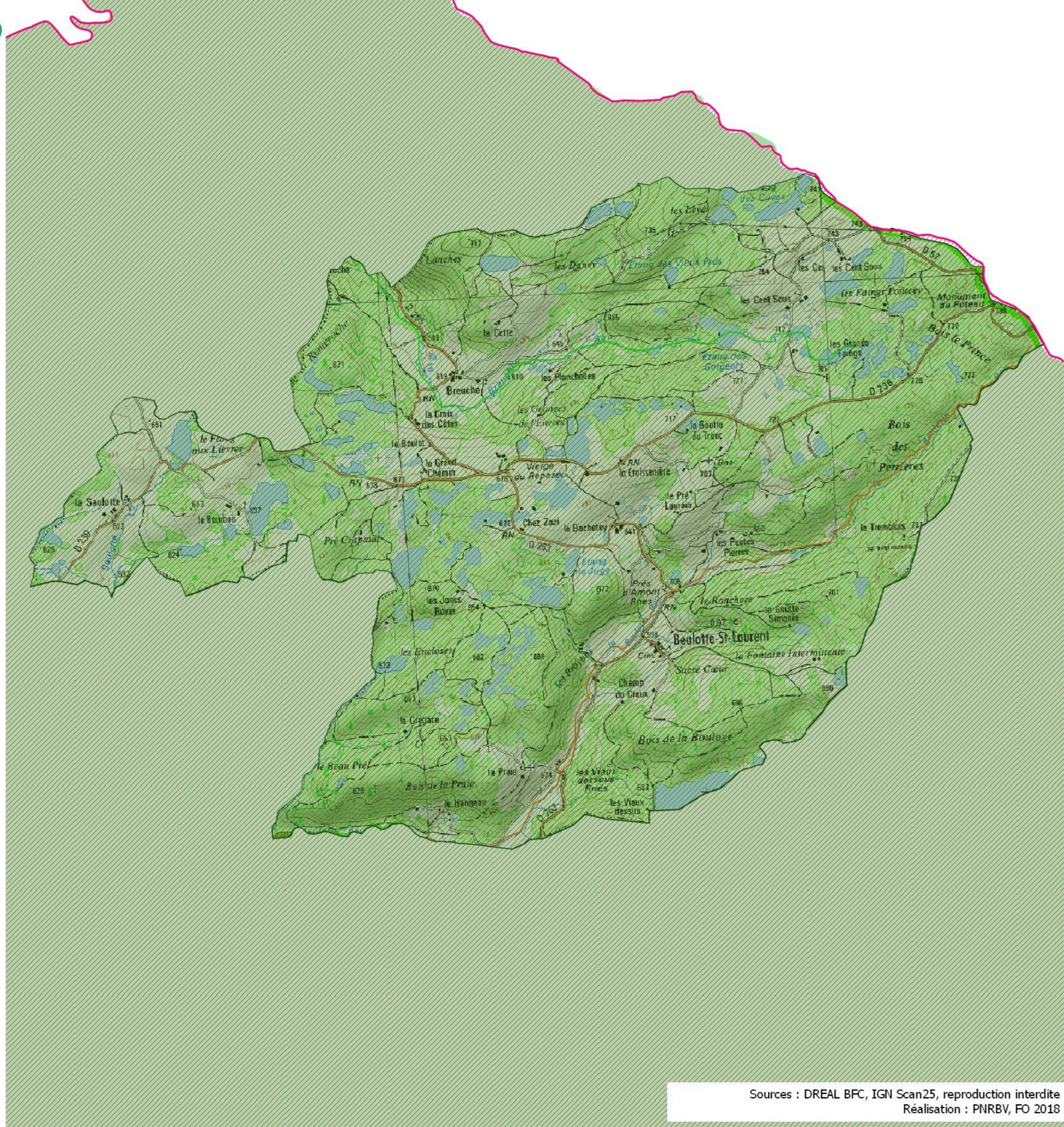




## Ajustement du périmètre du site Natura 2000

Commune de Beulotte-Saint-Laurent  
(Commune entièrement concernée par le site Natura 2000)




-  Périmètre ajusté du site Natura 2000 (ZSC et ZPS)
-  Ancien périmètre Natura 2000





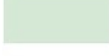



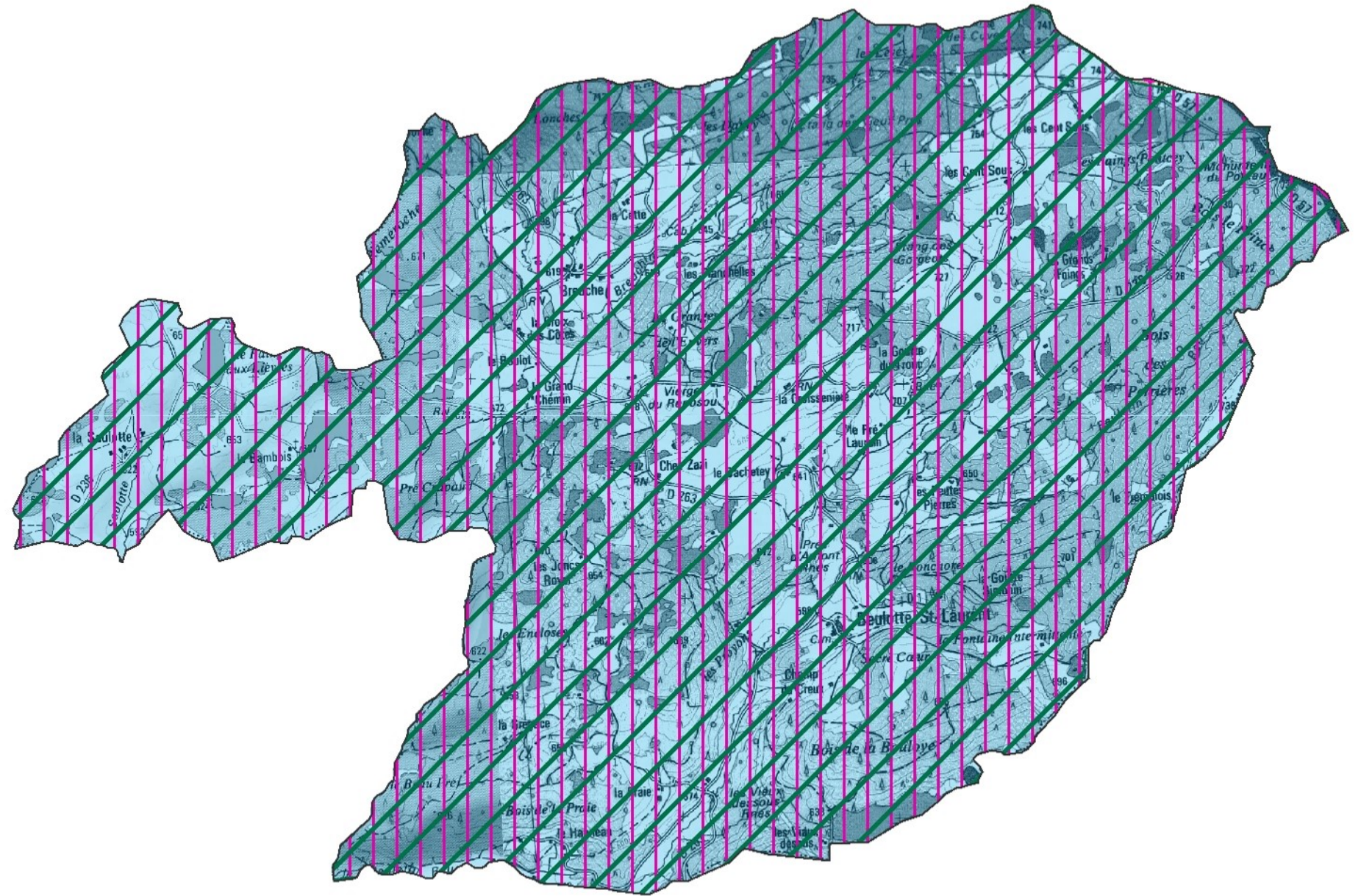
## Limites administratives

Commune de Beulotte-Saint-Laurent

-  Limites communales
-  Parc naturel régional des Ballons des Vosges
-  Site Natura 2000

## Limites intercommunales

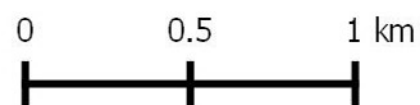
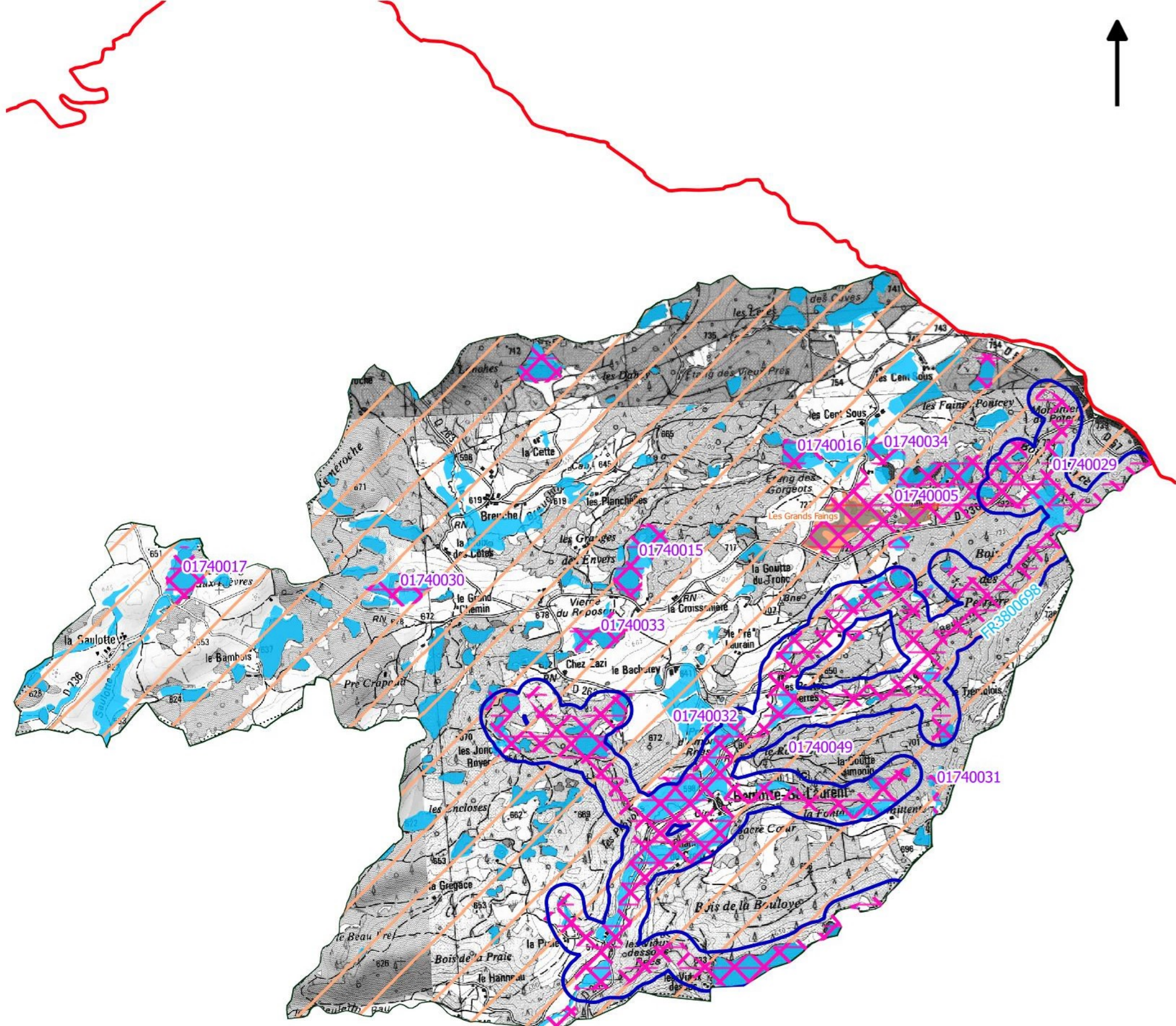
-  Communauté de Communes des Mille Etangs
-  Communauté de Communes du Pays de Lure
-  Communauté de Communes du Triangle Vert
-  Communauté de communes du Pays de Luxeuil






## Zonages environnementaux

Commune de Beulotte-Saint-Laurent






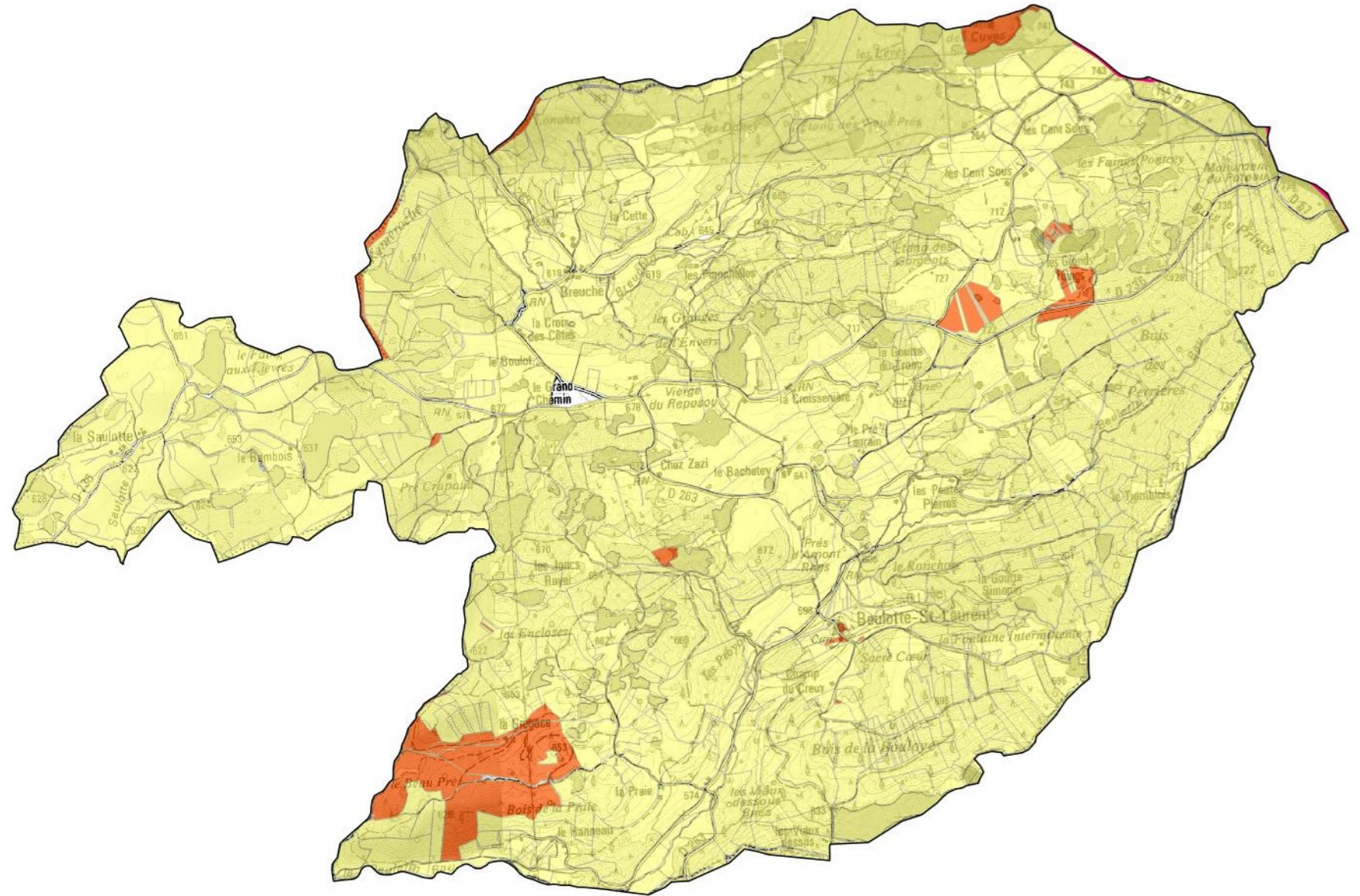
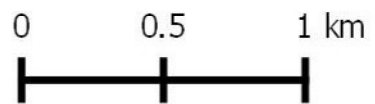


## Répartition foncière Beulotte-Saint-Laurent

 Périmètre du site Natura 2000

Type de propriété

-  privée
-  communale et EPCI
-  domaine de l'Etat





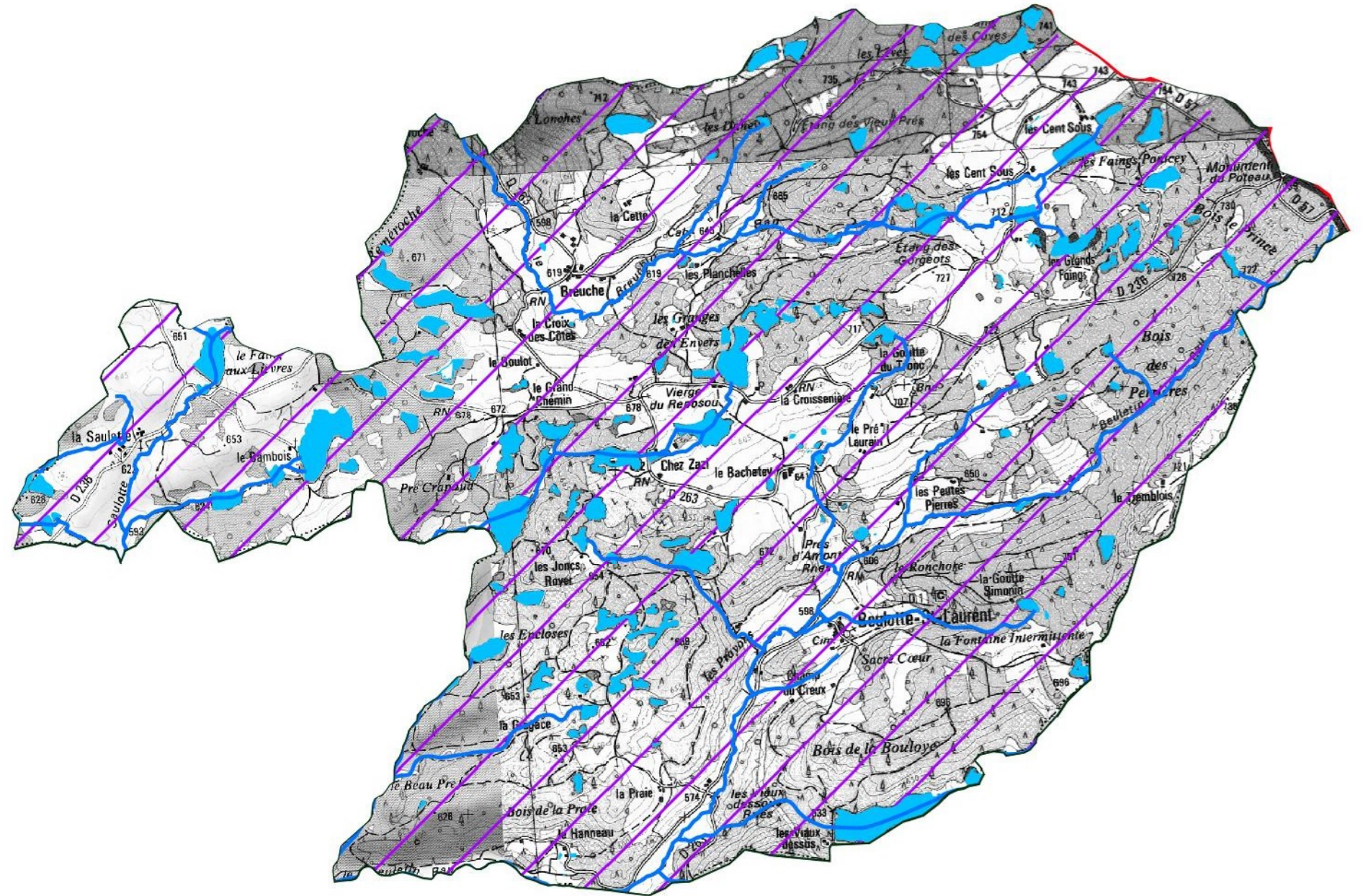
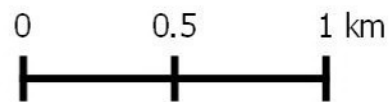
## Bassin hydrographique et Réseau hydrologique

Commune de Beulotte-Saint-Laurent

-  Cours d'eau
-  Etangs

Limite de Bassins versants


-  Lanterne
-  Ognon





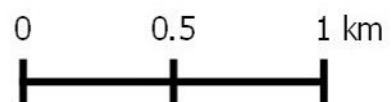
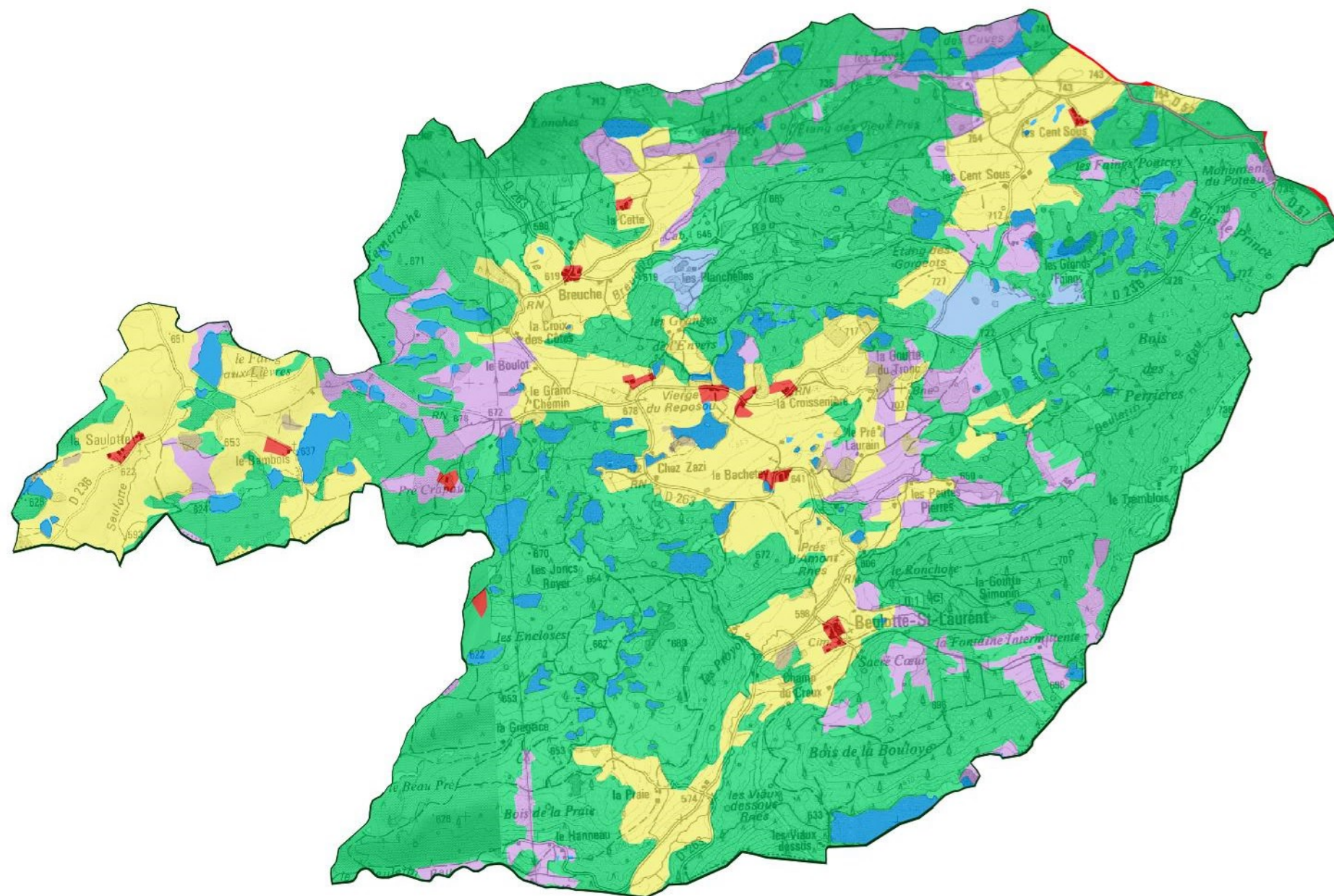
### Occupation du sol

Beulotte-Saint-Laurent

 Périmètre du site Natura 2000

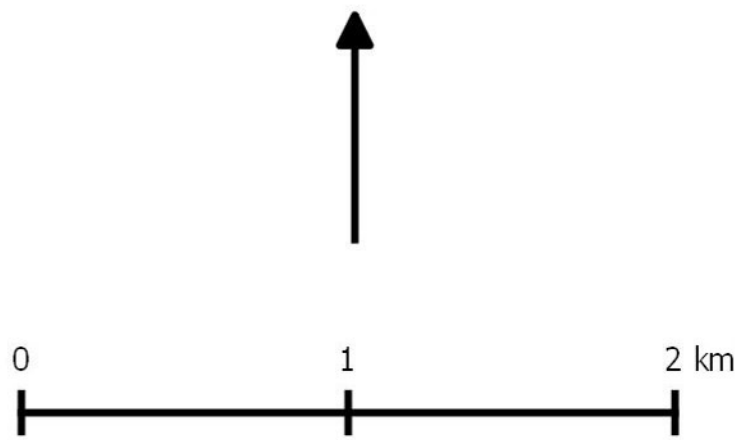
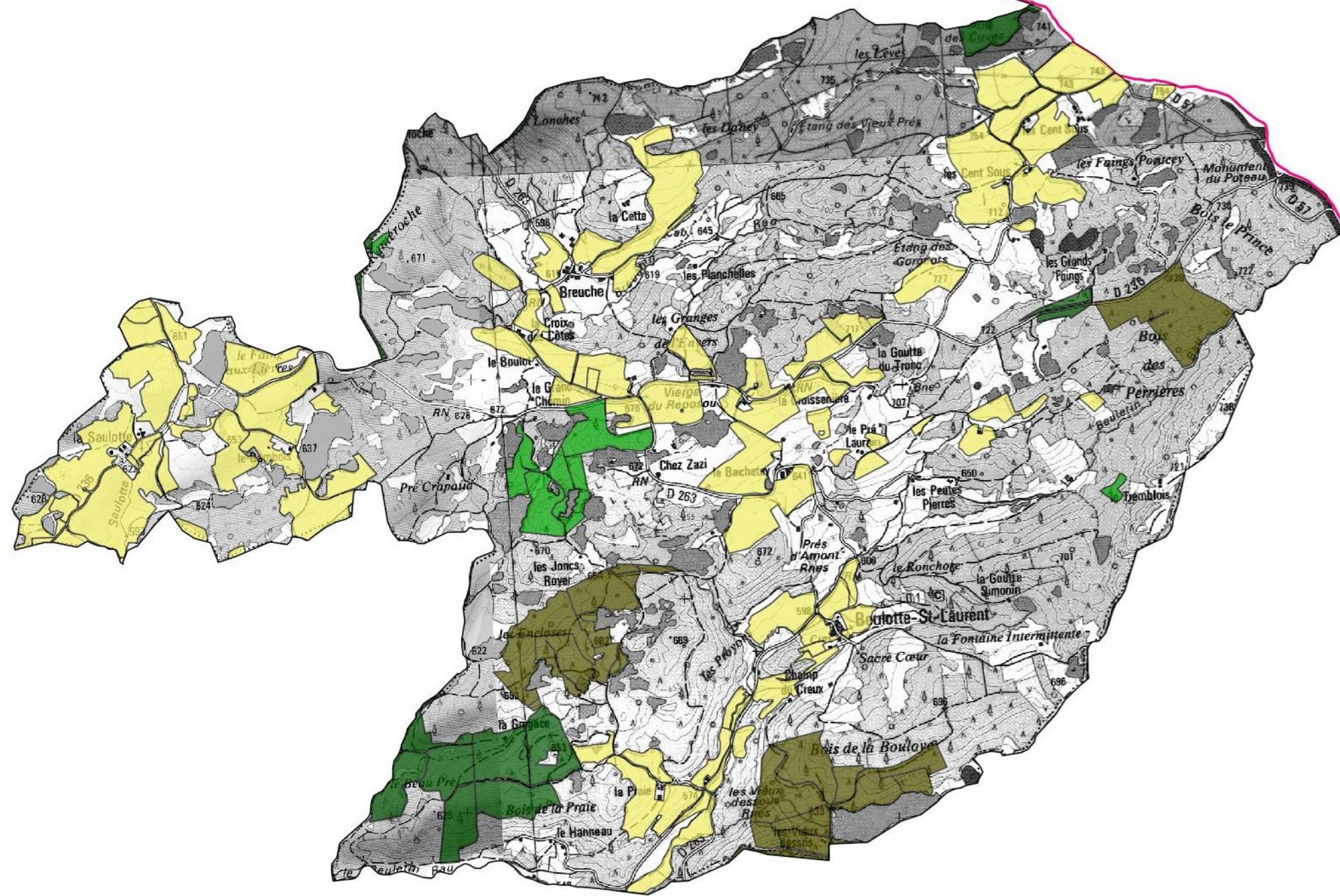
Grands types d'occupation du sol

-  Cultures
-  Etangs
-  Forêts
-  Haies
-  Infrastructures
-  Landes
-  Milieux rupestres
-  Prairies
-  Rivières
-  Sols nus
-  Zones humides
-  Zones urbanisées





### Les activités forestières et agricoles Beulotte-Saint-Laurent



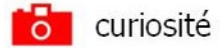




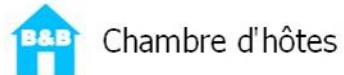
## Activités touristiques Beulotte-Saint-Laurent

Périmètre du site Natura 2000

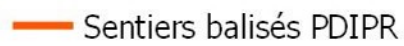
Points touristiques



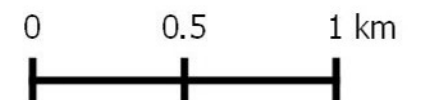
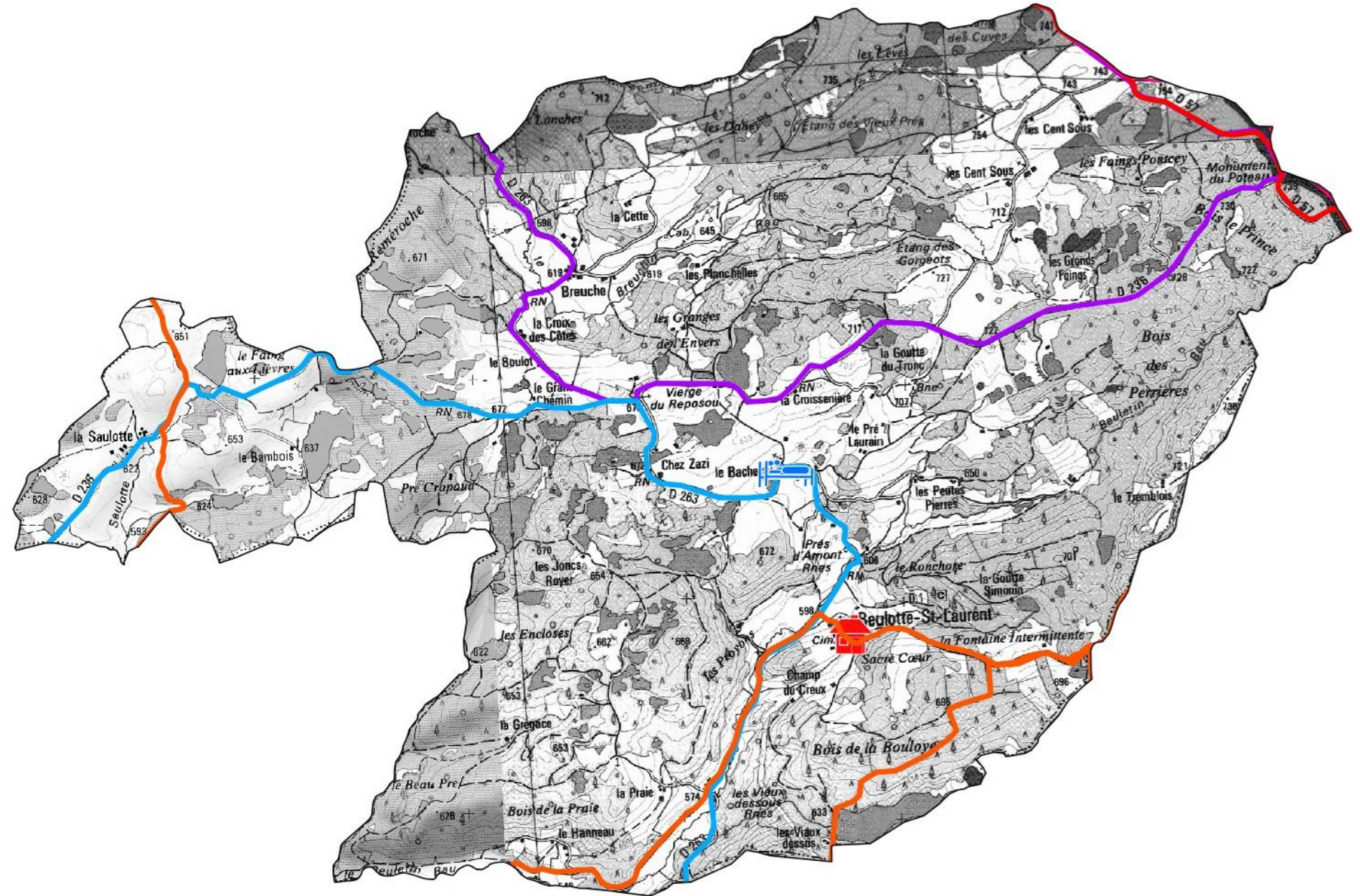
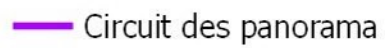
Hébergements



Randonnée pedestre




Routes touristiques





## Etat des connaissances sur les habitats naturels

### Beulotte-Saint-Laurent

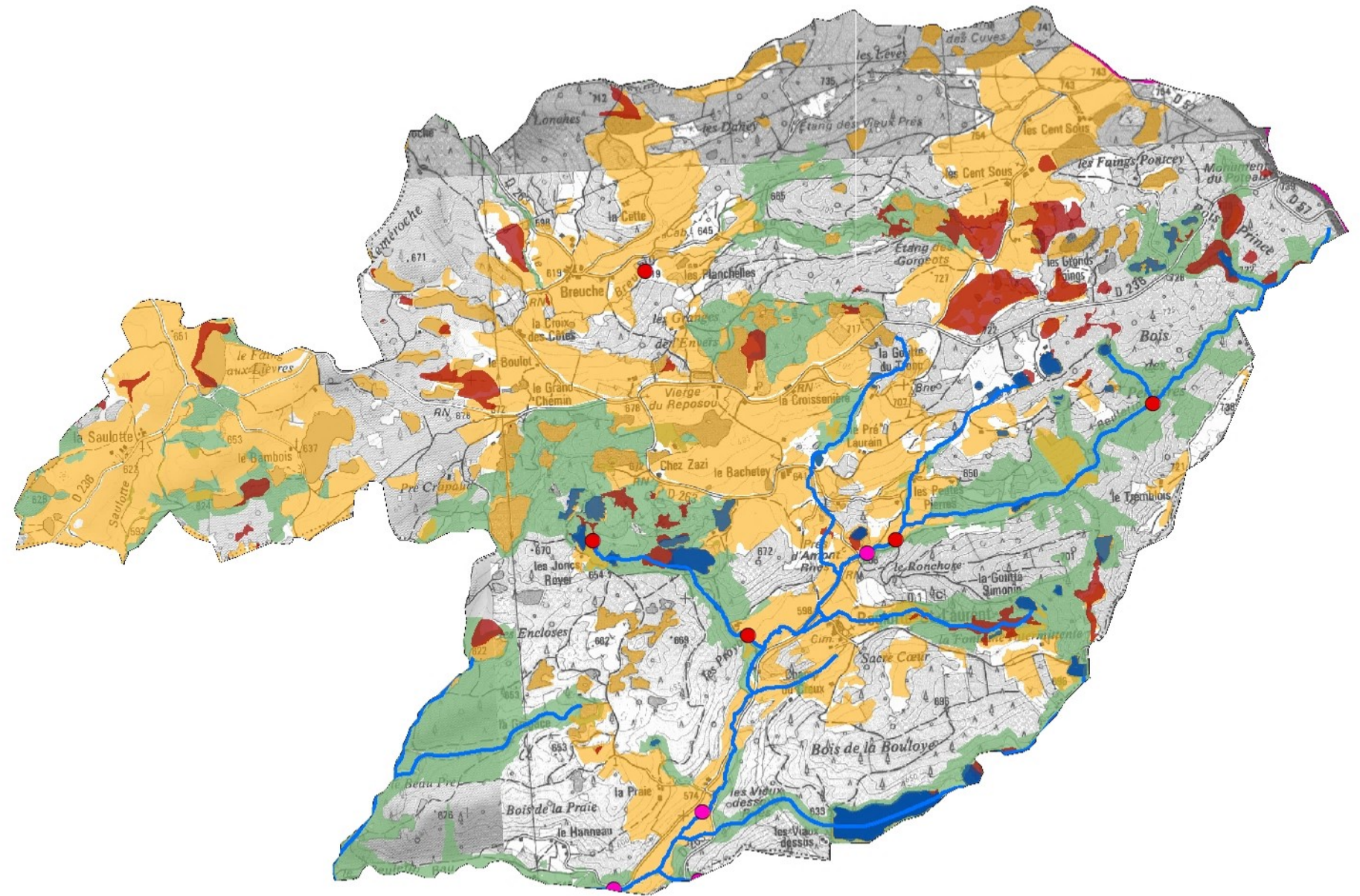
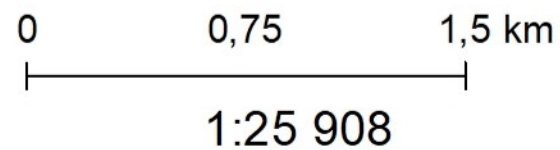
 Périmètre du site Natura 2000

### Cartographies des habitats naturels

-  Inventaires des tourbières (CENFC 96, 2017-2018)
-  Etude et cartographie des milieux ouverts (ECOSCOP 2008)
-  Etude et cartographie des milieux forestiers (Climax 2013,2014, Biotpe 2015,2016)

### Etudes sur les milieux aquatiques

-  Analyse de la qualité physique des cours d'eau (PNRBV 2016, Teleos 2017)
-  Etudes sur les étangs (EPTB 2007, PNRBV 2016, HTV 2017)
-  Analyses biologiques (IBGN Sialis 2014, Mag20 Teleos 2017)
-  Analyses thermiques (PNRBV 2012-2017)



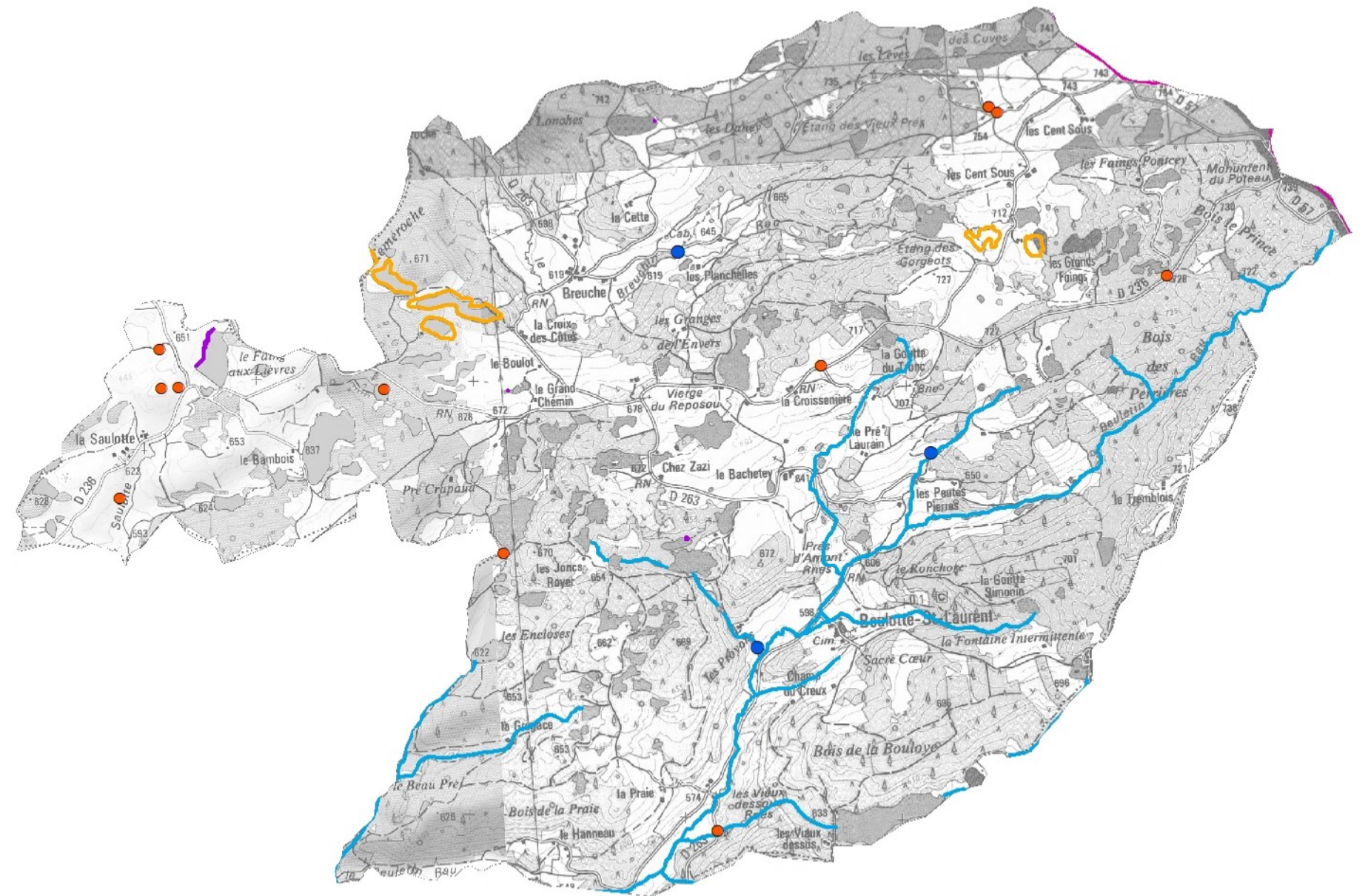


## Etat des connaissances sur les espèces Les études et suivis menés

### Beulotte-Saint-Laurent

Prospections amphibiens sur l'ensemble du site (BE Craney, 2009)

- Sites de prospections chiroptères (CPEPESC 2011)
- Etude Oiseaux (BCD, 2012)
- Pêches électriques (PNRBV, ONEMA, 2012, Fédération pêche 70, 2018)
- Prospections écrevisses (PNRBV-Fédération pêche 70 2016-2017)
- Prospections entomologiques (CBNFC, 2016)
- Prospections espèces PRA (CBNFC)




1:25 761


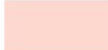




**Classification des habitats naturels  
d'après la Directive Natura 2000 "Habitats, Faune, Flore"**

Beulotte-Saint-Laurent

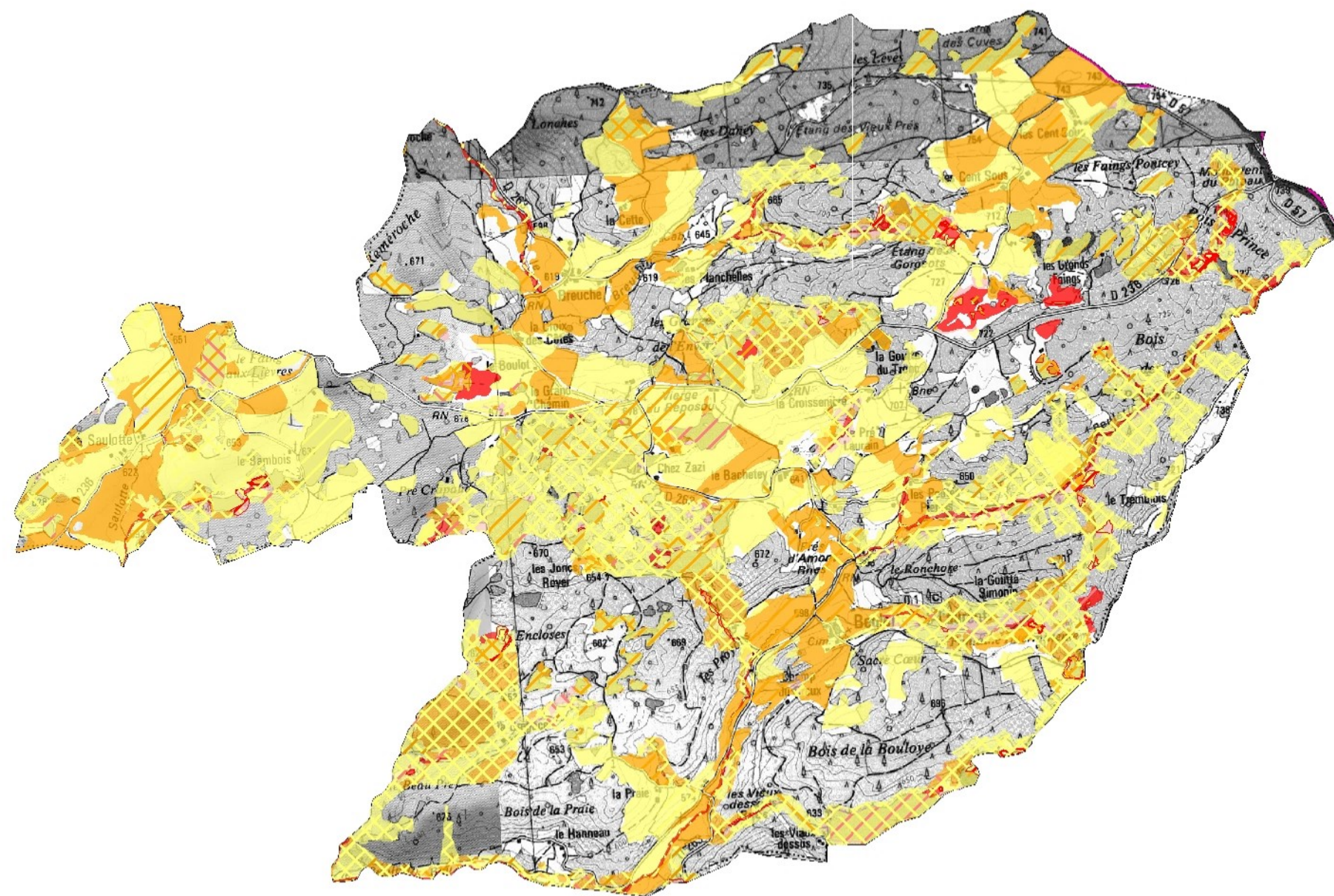
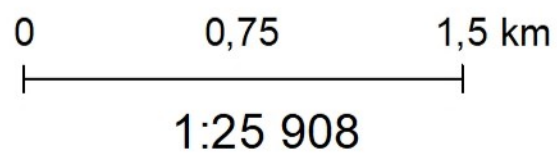
 Périmètre du site Natura 2000

**Habitats dominants**

-  hors Directive
-  intérêt régional
-  intérêt communautaire
-  intérêt prioritaire

**Habitats secondaires en mosaïque**

-  hors Directive
-  intérêt régional
-  intérêt communautaire
-  intérêt prioritaire





## Diagnostic de la continuité écologique des bassins versants

Bassin versant du ruisseau du Beuletin, commune de Beluotte-Saint-Laurent

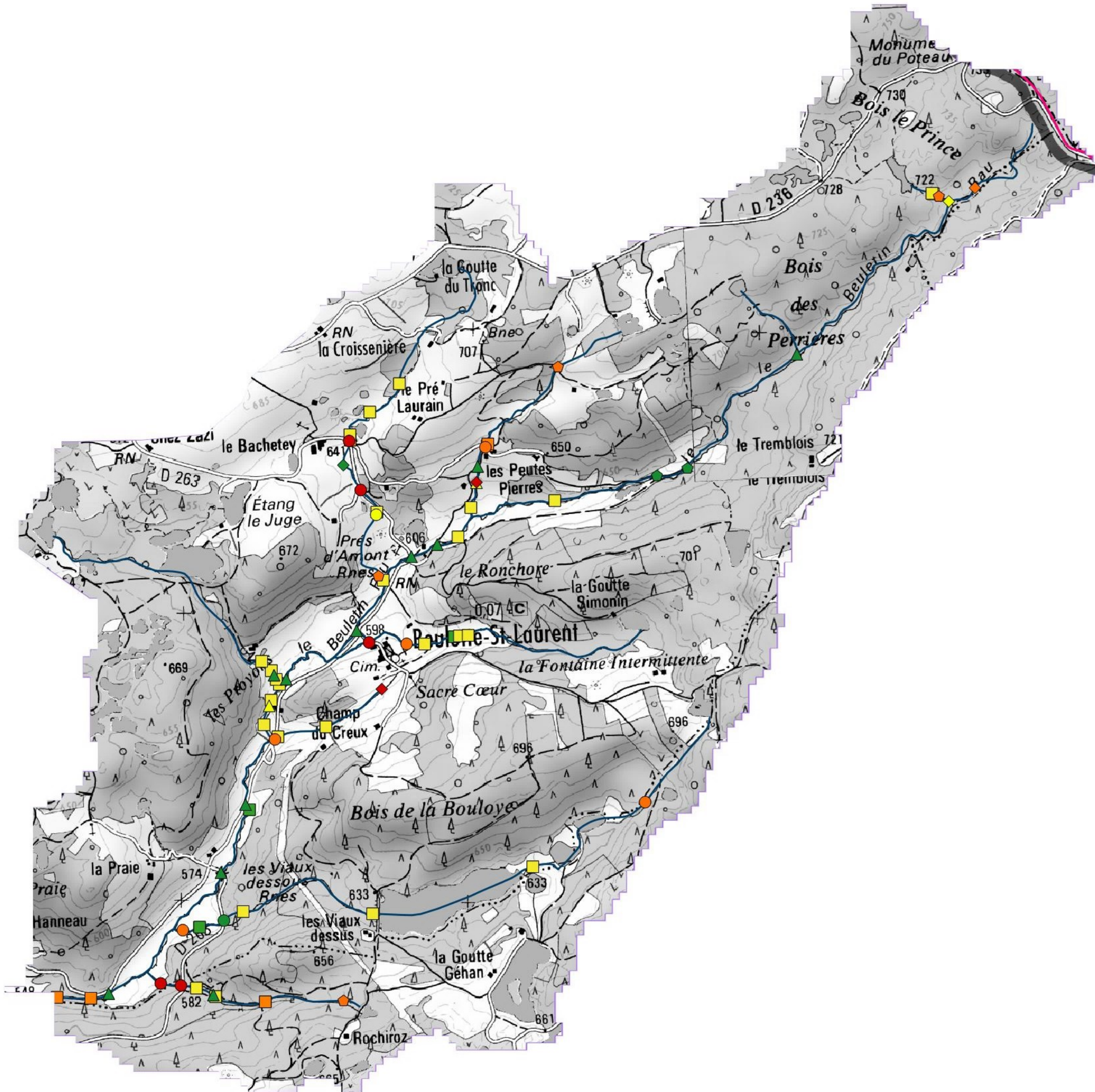
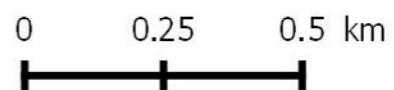
Périmètre site Natura 2000

Franchissabilité des ouvrages

- Franchissable
- Difficilement franchissable
- Infranchissable
- Partiellement franchissable

Types d'ouvrages


- Entrées et sorties d'eau
- Buses
- Gués
- Ponts
- Seuils
- Piétinements









## Diagnostic de la continuité écologique des bassins versants




Bassin versant du ruisseau du Beutry, commune de Beluotte-Saint-Laurent et Esmoulières

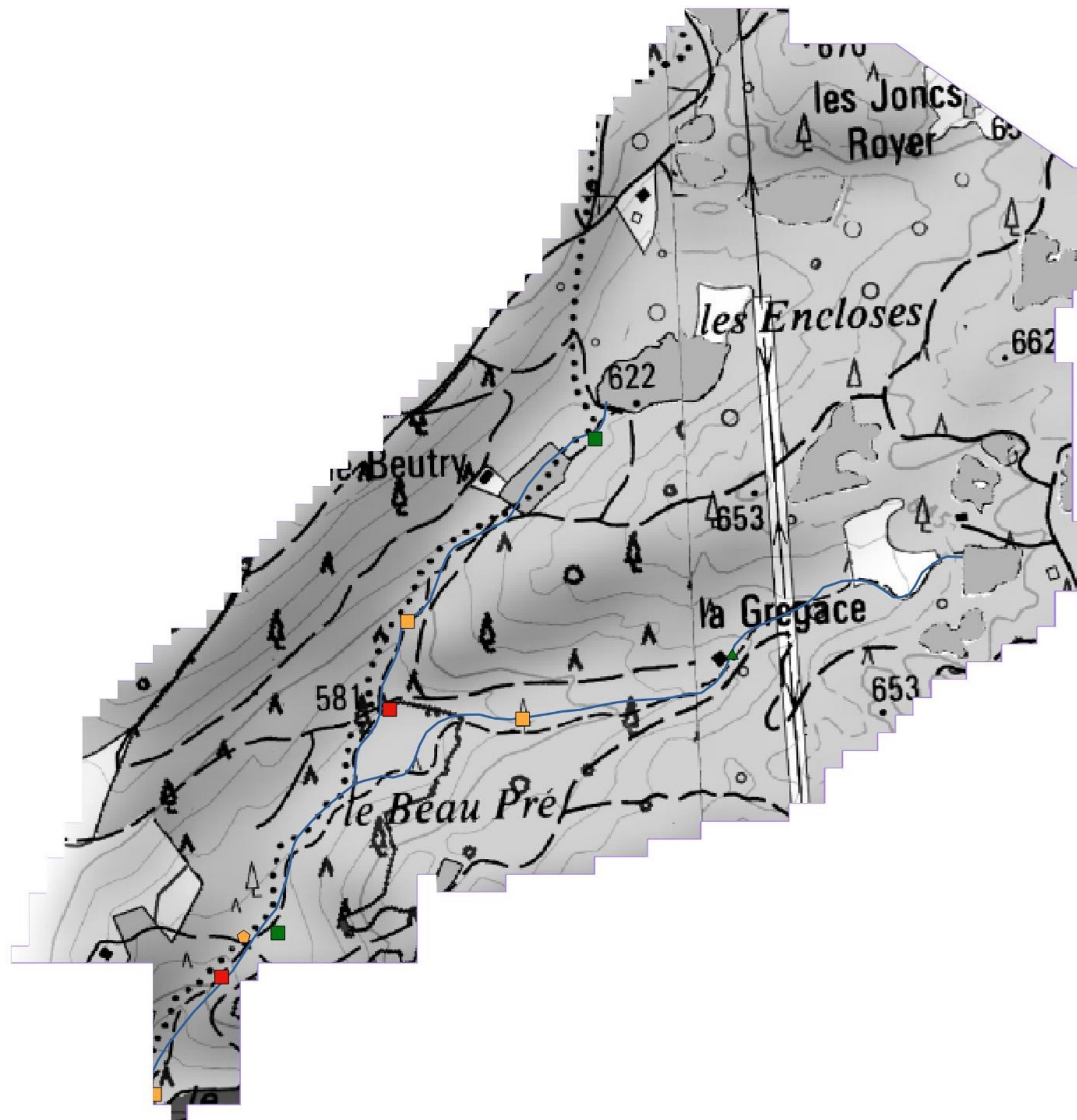
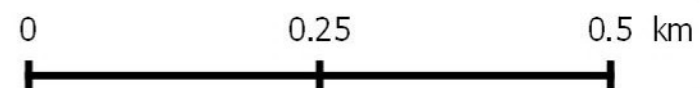
 Périmètre site Natura 2000

Franchissabilité des ouvrages

-  Franchissable
-  Difficilement franchissable
-  Infranchissable
-  Partiellement franchissable

Types d'ouvrages









-  Entrées et sorties d'eau
-  Buses
-  Gués
-  Ponts
-  Seuils
-  Piétinements






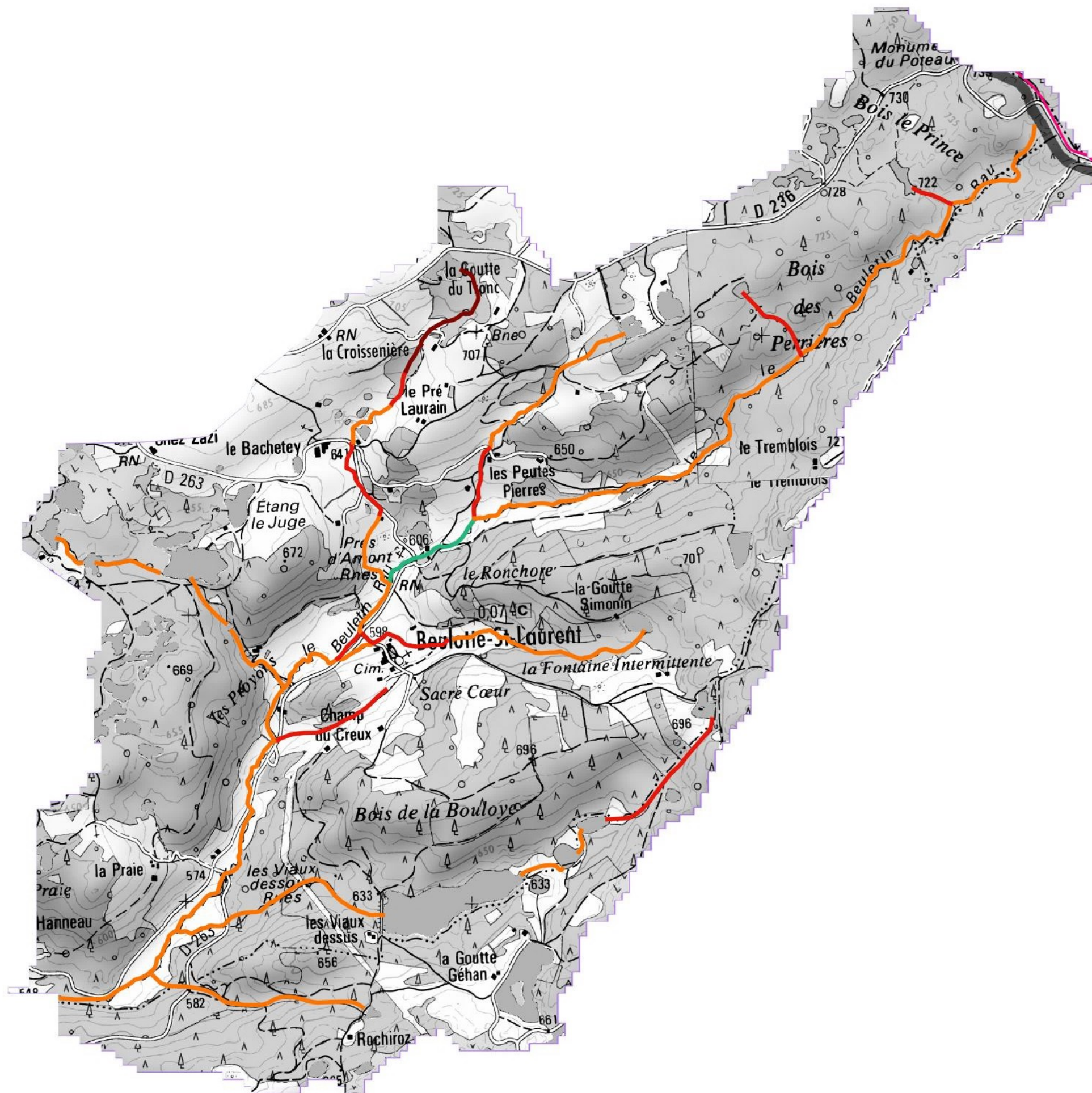
## Diagnostic du fonctionnement hydromorphologique des cours d'eau de tête de bassins versants

Ruisseau du Beuletin, commune de Beulotte-Saint-Laurent

-  Périmètre site Natura 2000
-  Limites de bassins versants
- Fonctionnalité physique des cours d'eau
-  Bonne
-  Moyenne
-  Mauvaise
-  étang
-  à sec
-  Très mauvaise











0 0.25 0.5 km



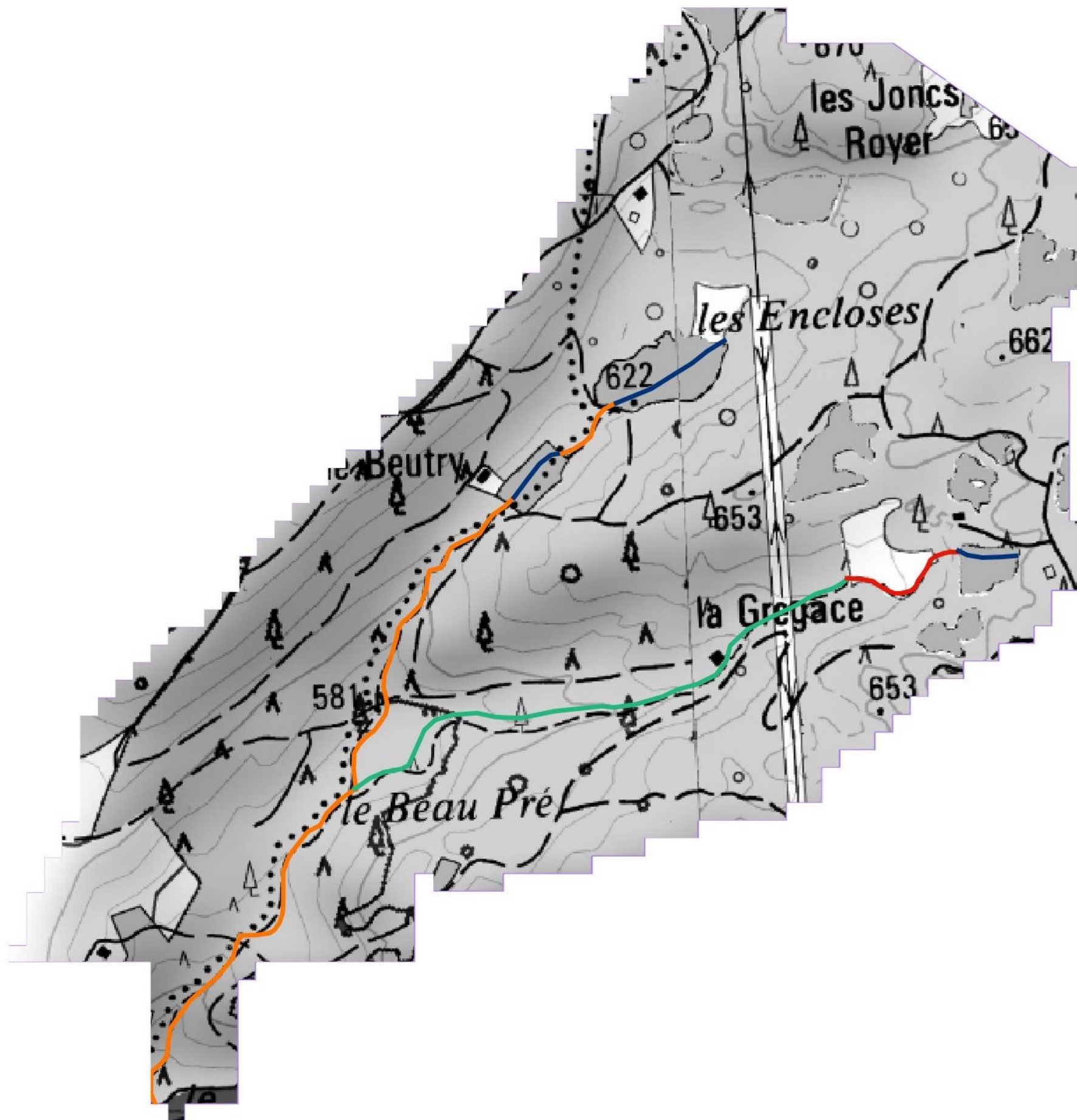
## Diagnostic du fonctionnement hydromorphologique des cours d'eau de tête de bassins versants

Ruisseau du Beutry, commune de Beulotte-Saint-Laurent et Esmoulières

-  Périmètre site Natura 2000
-  Limites de bassins versants
- Fonctionnalité physique des cours d'eau
  -  Bonne
  -  Moyenne
  -  Mauvaise
  -  étang
  -  à sec
  -  Très mauvaise



0 0.25 0.5 km










## Etat des connaissances sur les espèces Les données

Beulotte-Saint-Laurent

 Périmètre du site Natura 2000

Base de données PNRBV Serena

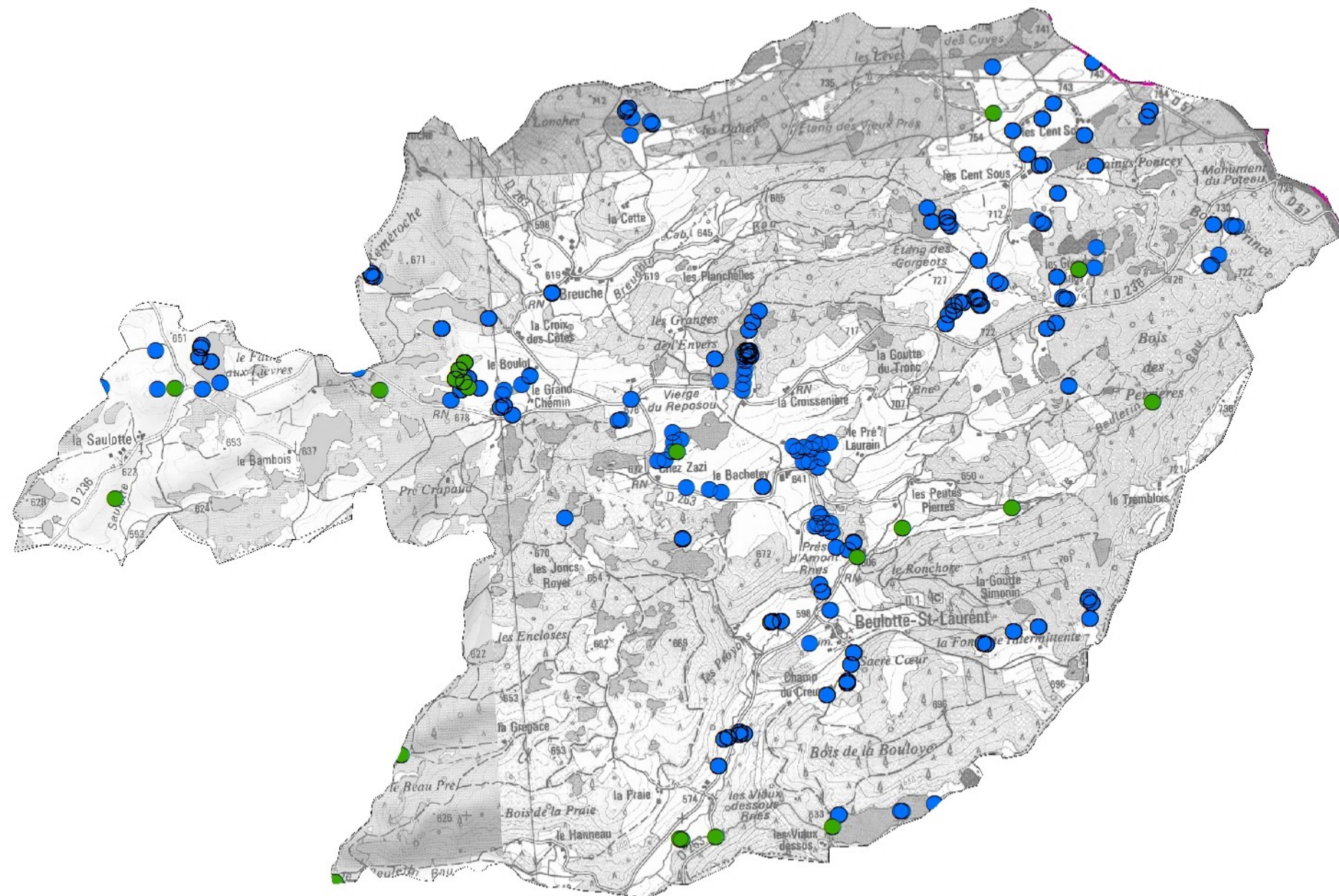
Données par type d'espèces

-  Données d'espèces d'intérêt communautaire (36)
-  Données d'autres espèces (1 651)



0 1,5 3 Km


1:25 000





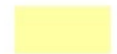


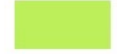
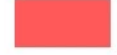





## Répartition des atteintes principales sur les habitats d'intérêt communautaire connus

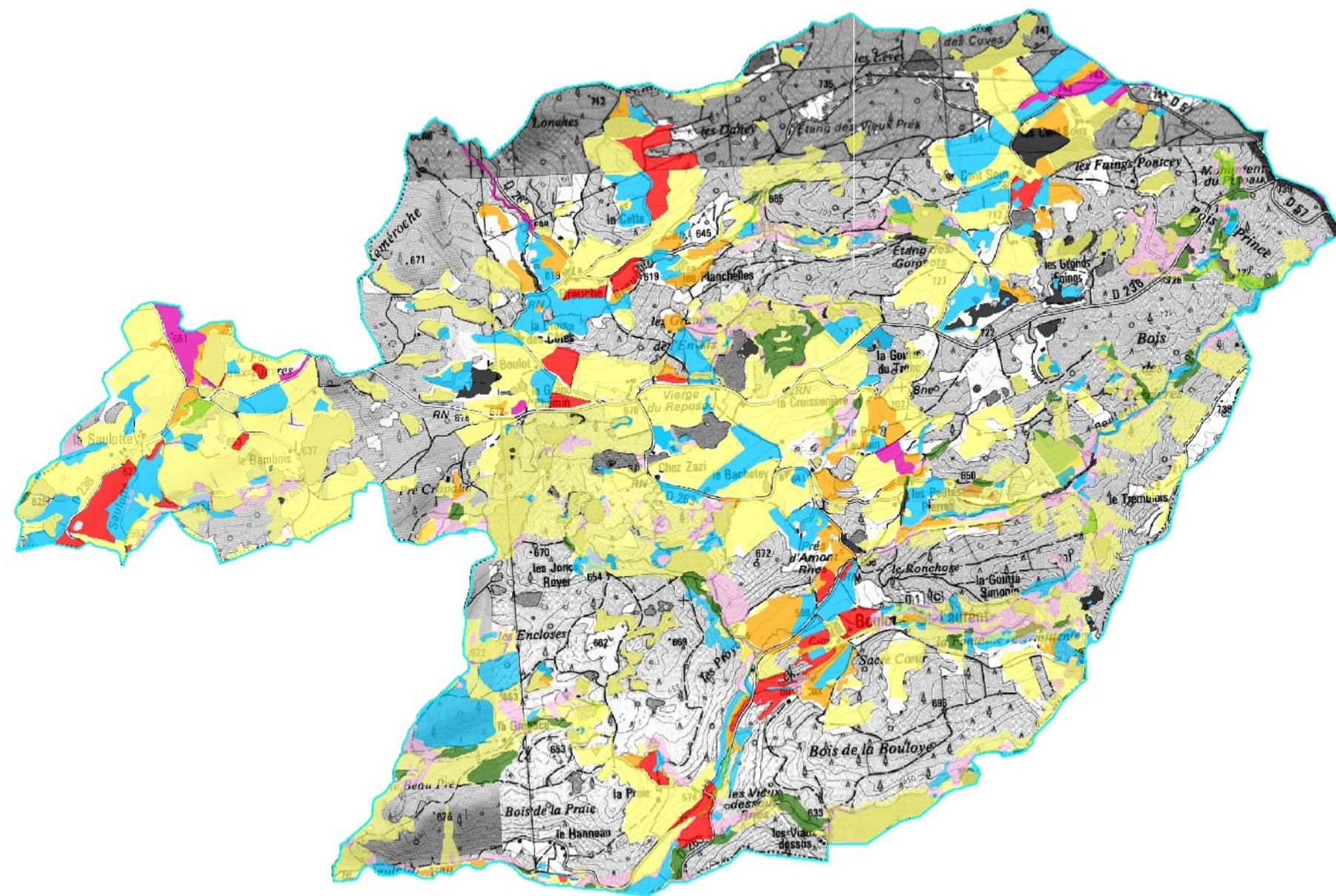
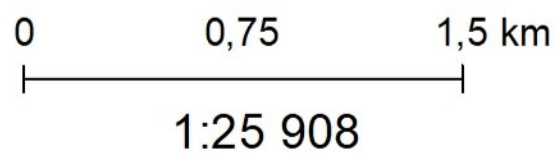
Commune de Beulotte-Saint-Laurent

 Périmètre du site Natura 2000

### Les atteintes

#### des habitats principaux d'intérêt communautaire


-  non concerné (milieux naturels non ciblés par Natura 2000)
-  aucune
-  enrésinement
-  coupe, abattage
-  intensification
-  deprise
-  espèces exotiques
-  autres atteintes
-  inconnue
-  Non étudié







## Secteurs et espèces sensibles connus au sein du site Natura 2000

Commune de Beulotte-Saint-Laurent

 Périmètre du site Natura 2000



### Enjeux espèces

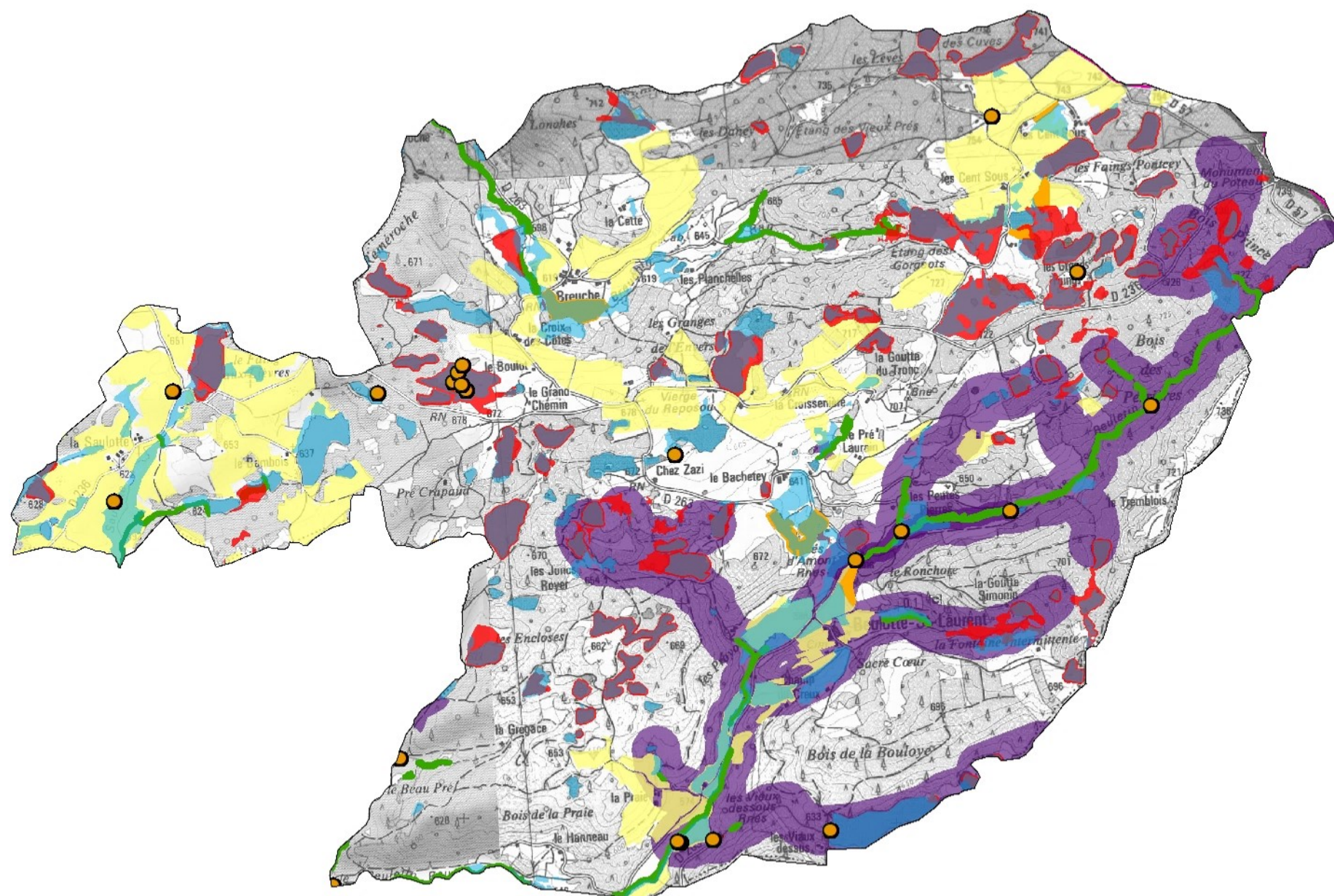
-  Enjeu de quiétude de la faune
-  Présence d'espèces rares ou menacées en Europe

### Enjeux milieux naturels rares ou menacés ciblés par Natura 2000

-  Milieux humides
-  Zones tourbeuses
-  Forêts alluviales prioritaires
-  Milieux ouverts sensibles
-  Milieux rupestres

### Milieux naturels réglementés par l'Etat

-  Prairies permanentes sensibles
-  Cours d'eau sensibles



0 1,25 2,5 Km



**Bilan des actions réalisées dans le cadre de l'animation du site Natura 2000 et du programme LIFE "Continuité écologique"**

Commune de Beulotte-Saint-Laurent

Périmètre du site Natura 2000

Panneau d'informations Natura 2000

**Aménagements dans le cadre du LIFE**

moine hydraulique

buse enterrée

pont

clôture et abreuvoir

panneau d'informations



**Contrats forestiers Natura 2000**

F03i Régénération dirigée

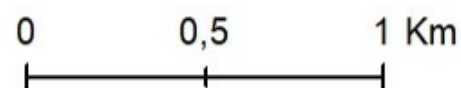
F12i Ilôt de senescence

**Mesures Agri-Environnementales**

Parcelles pré-engagées en MAE

**Charte Natura 2000**

Parcelles engagées charte Natura 2000



1:30 000

