

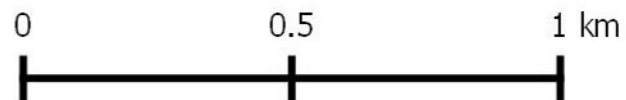




Ajustement du périmètre du site Natura 2000

Commune de Ecomagny
(Commune concernée entièrement par le site Natura 2000)

-  Périmètre ajusté du site Natura 2000 (ZSC et ZPS)
-  Ancien périmètre Natura 2000

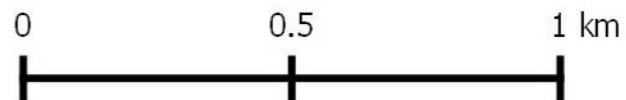




Ajustement du périmètre du site Natura 2000

Commune de Ecomagny
(Commune concernée entièrement par le site Natura 2000)








- Périmètre ajusté du site Natura 2000 (ZSC et ZPS)
- Ancien périmètre Natura 2000





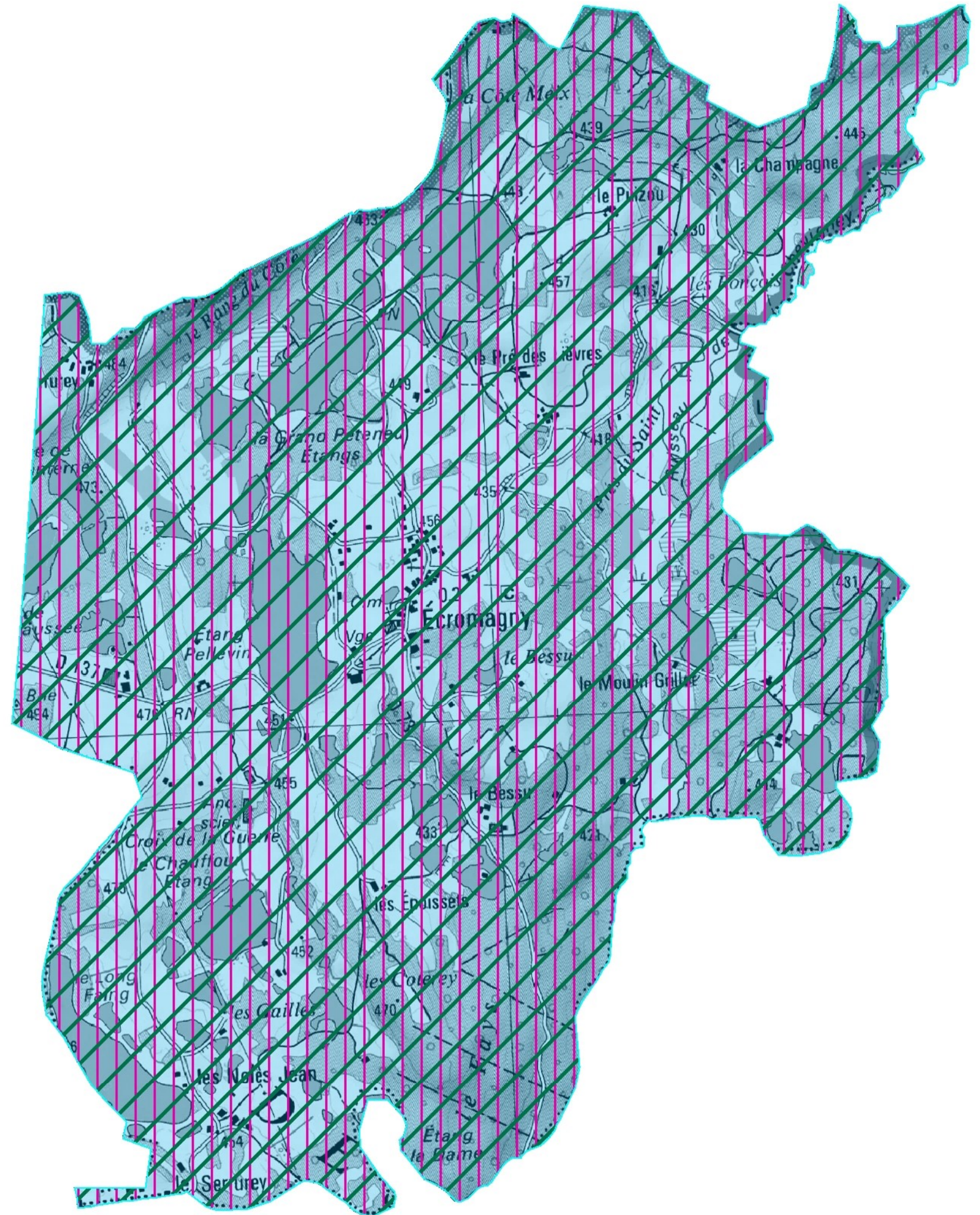
Limites administratives

Commune de Ecomagny

-  Limites communales
 -  Parc naturel régional des Ballons des Vosges
 -  Site Natura 2000
- Limites intercommunales**
-  Communauté de Communes des Mille Etangs
 -  Communauté de Communes du Pays de Lure
 -  Communauté de Communes du Triangle Vert
 -  Communauté de communes du Pays de Luxeuil



0 0,45 0,9 Km

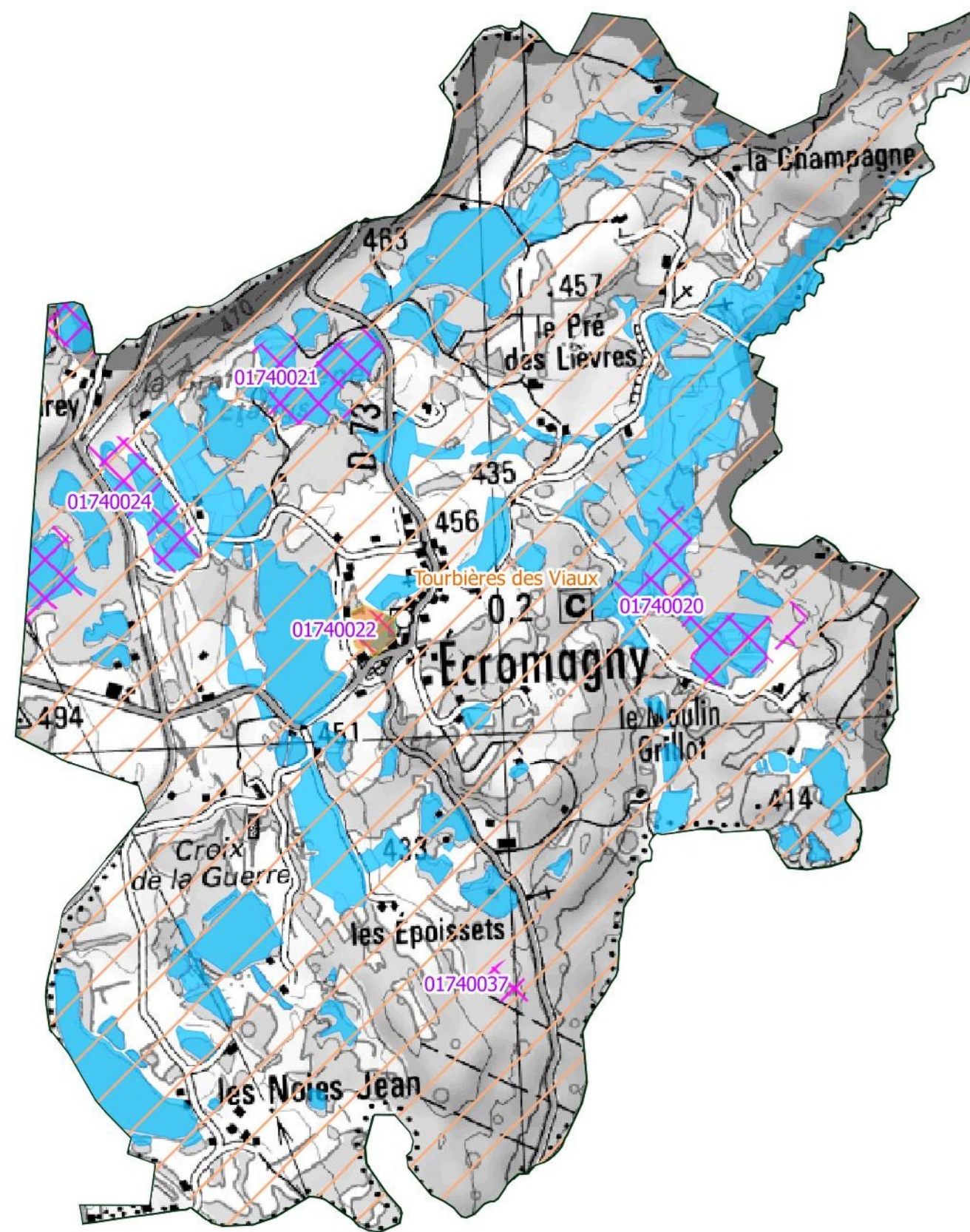


Site natura 2000 "Plateau des mille étangs"
(ZSC FR4301346 et ZPS FR431208)



Zonages environnementaux

Commune de Ecomagny



Périmètre du site Natura 2000 (ZSC et ZPS)

Protections réglementaires

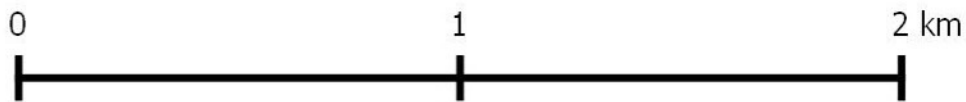
- Arrêté Préfectoral de Protection de Biotope (APPB)
- Réserve Naturelle Nationale
- Réserve Naturelle Régionale
- Réserve Biologique

Gestions contractuelles

- Sites du Conservatoire des Espaces Naturels
- Autres sites natura 2000

Inventaires

- Milieux humides
- ZNIEFF de type I
- ZNIEFF de type II
- Aire de présence Grand tétras 2010
- Aire d'erratique ou de disparition Grans tétras 1999





Bassin hydrographique et Réseau hydrologique

Commune de Ecomagny

— Cours d'eau

■ Etangs

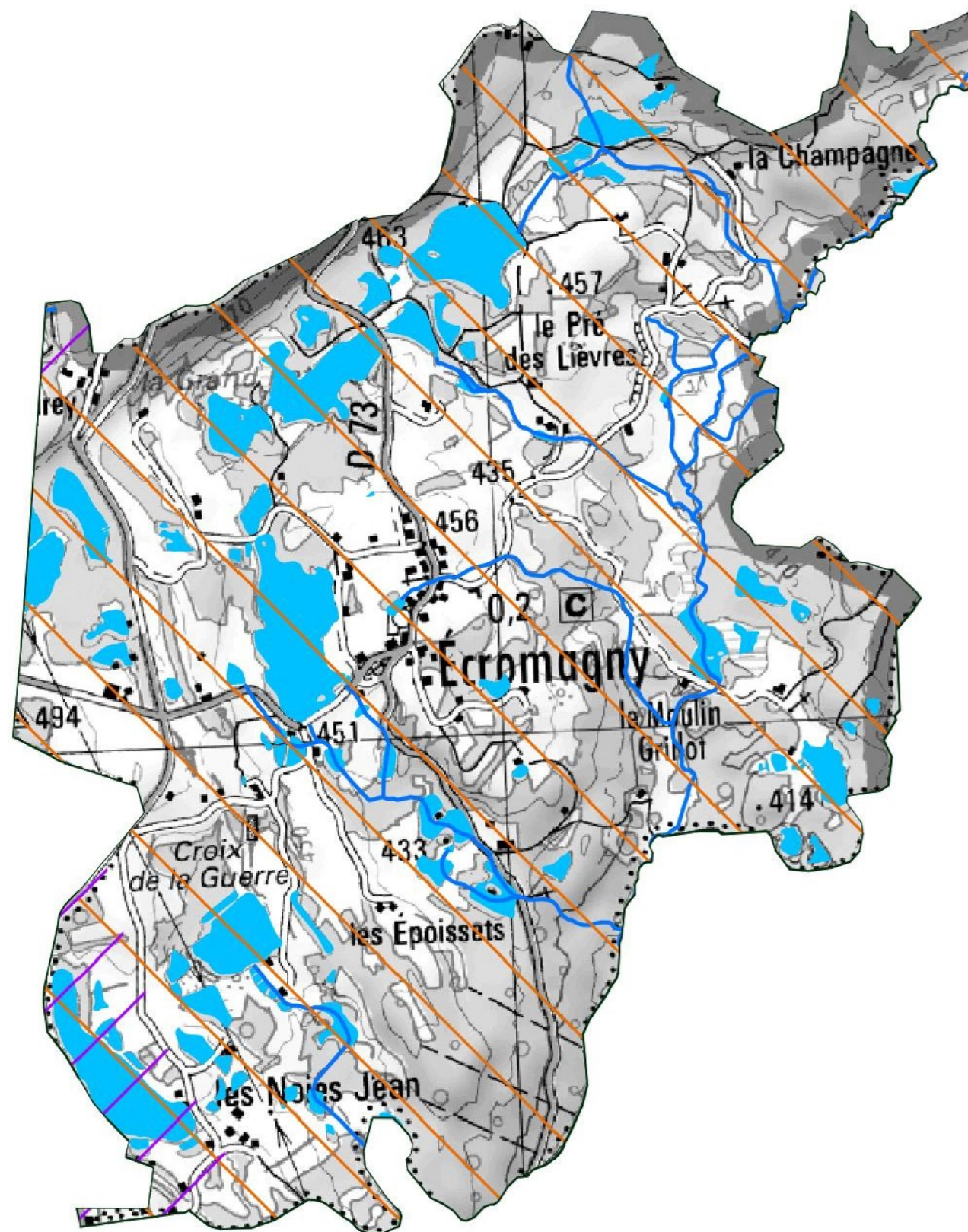
Limite de Bassins versants

— Lanterne

— Ognon




0 0.5 1 km





Occupation du sol

Ecromagny

 Périmètre du site Natura 2000

Grands types d'occupation du sol

 Cultures

 Etangs

 Forêts

 Haies

 Infrastructures

 Landes


 Milieux rupestres

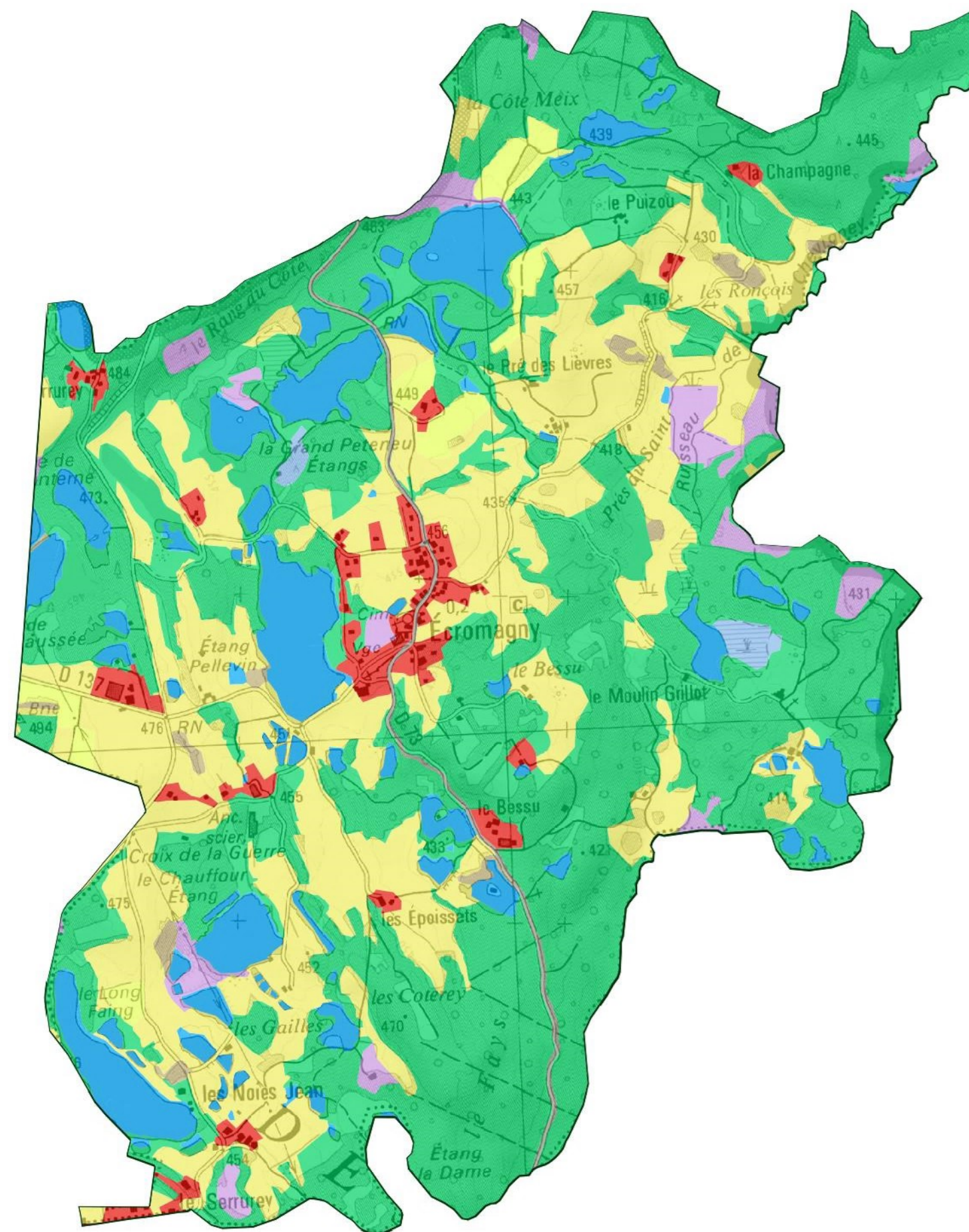
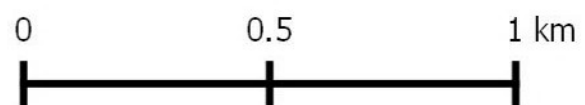
 Prairies

 Rivières

 Sols nus

 Zones humides

 Zones urbanisées





Gestion forestière et agricole

Gestion agricole

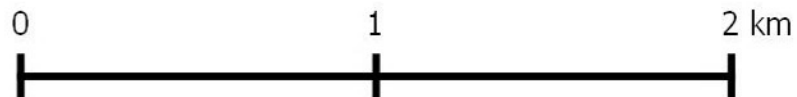
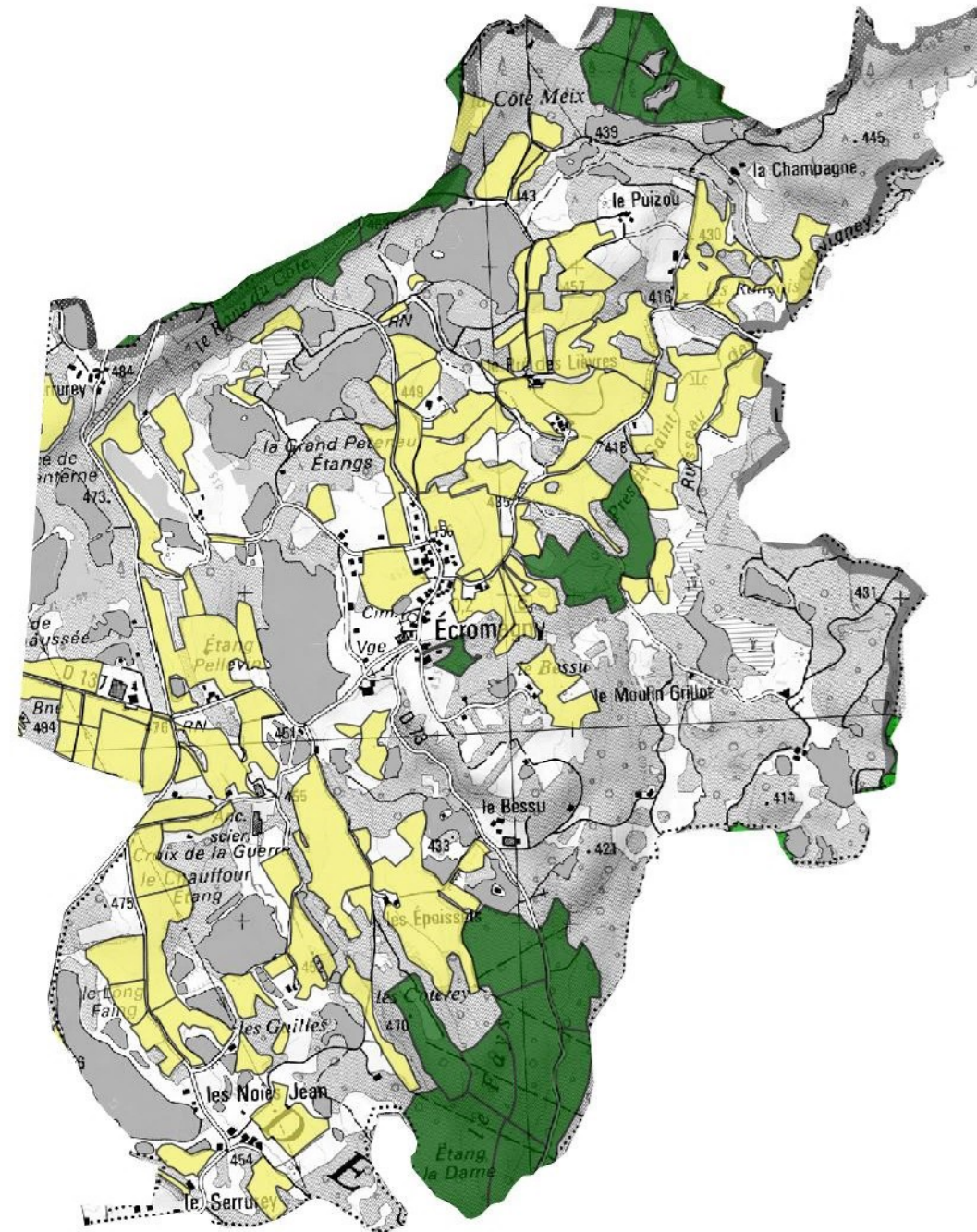
Parcels déclarés en 2014

Gestion forestière

Communale

Privée en groupements forestiers

Privée à Plan de gestion

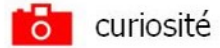




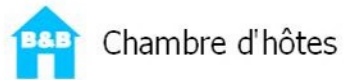
Activités touristiques Ecromagny

Périmètre du site Natura 2000

Points touristiques



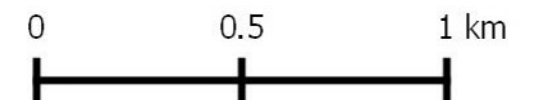
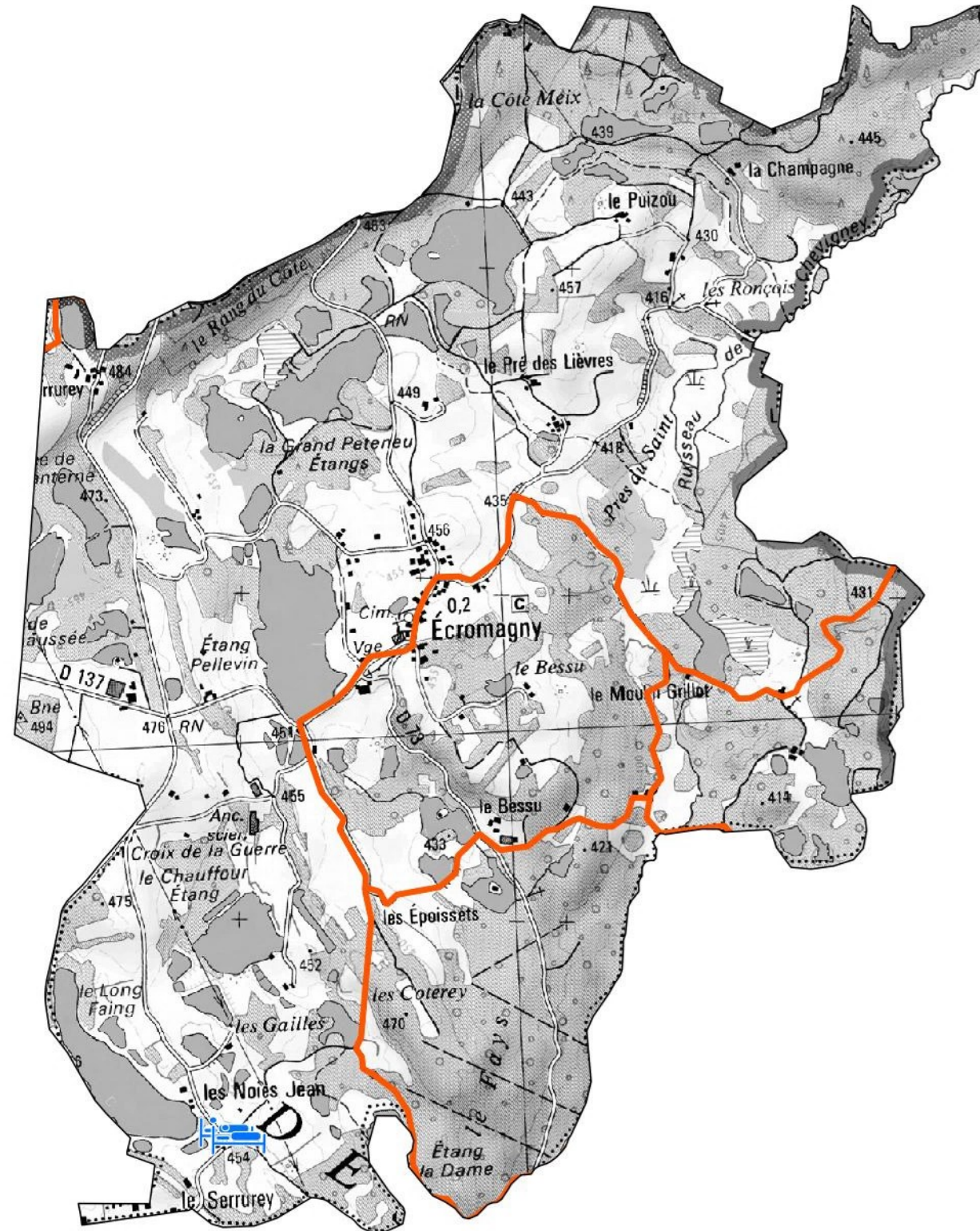
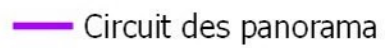
Hébergements



Randonnée pedestre



Routes touristiques





Etat des connaissances sur les habitats naturels

Ecromagny

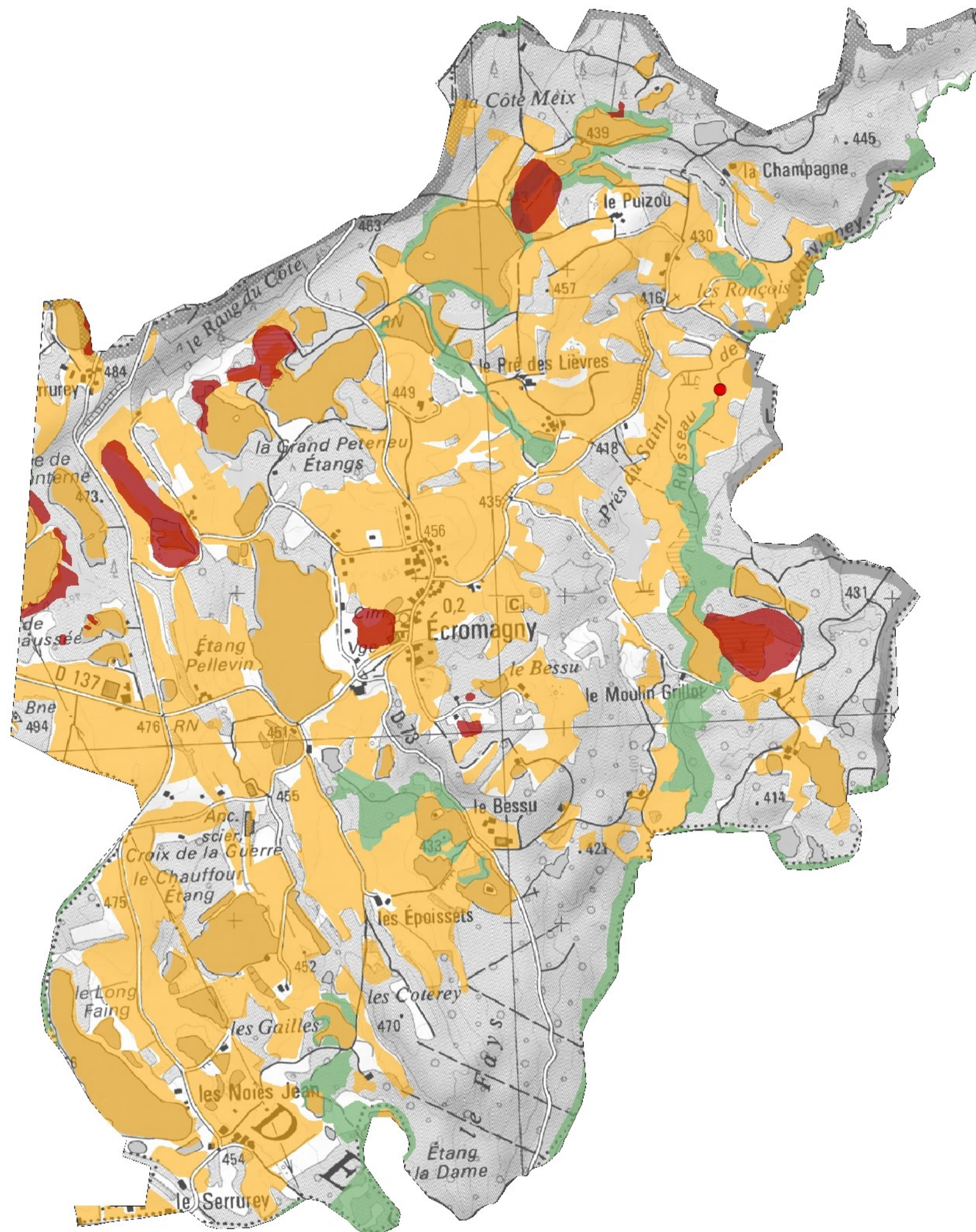
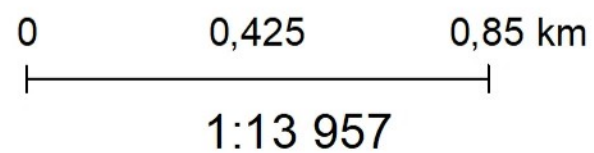
Périmètre du site Natura 2000

Cartographies des habitats naturels

- Inventaires des tourbières (CENFC 96, 2017-2018)
- Etude et cartographie des milieux ouverts (ECOSCOP 2008)
- Etude et cartographie des milieux forestiers (Climax 2013,2014, Biotpe 2015,2016)

Etudes sur les milieux aquatiques

- Analyse de la qualité physique des cours d'eau (PNRBV 2016, Teleos 2017)
- Etudes sur les étangs (EPTB 2007, PNRBV 2016, HTV 2017)
- Analyses biologiques (IBGN Sialis 2014, Mag20 Teleos 2017)
- Analyses thermiques (PNRBV 2012-2017)





Etat des connaissances sur les espèces Les études et suivis menés

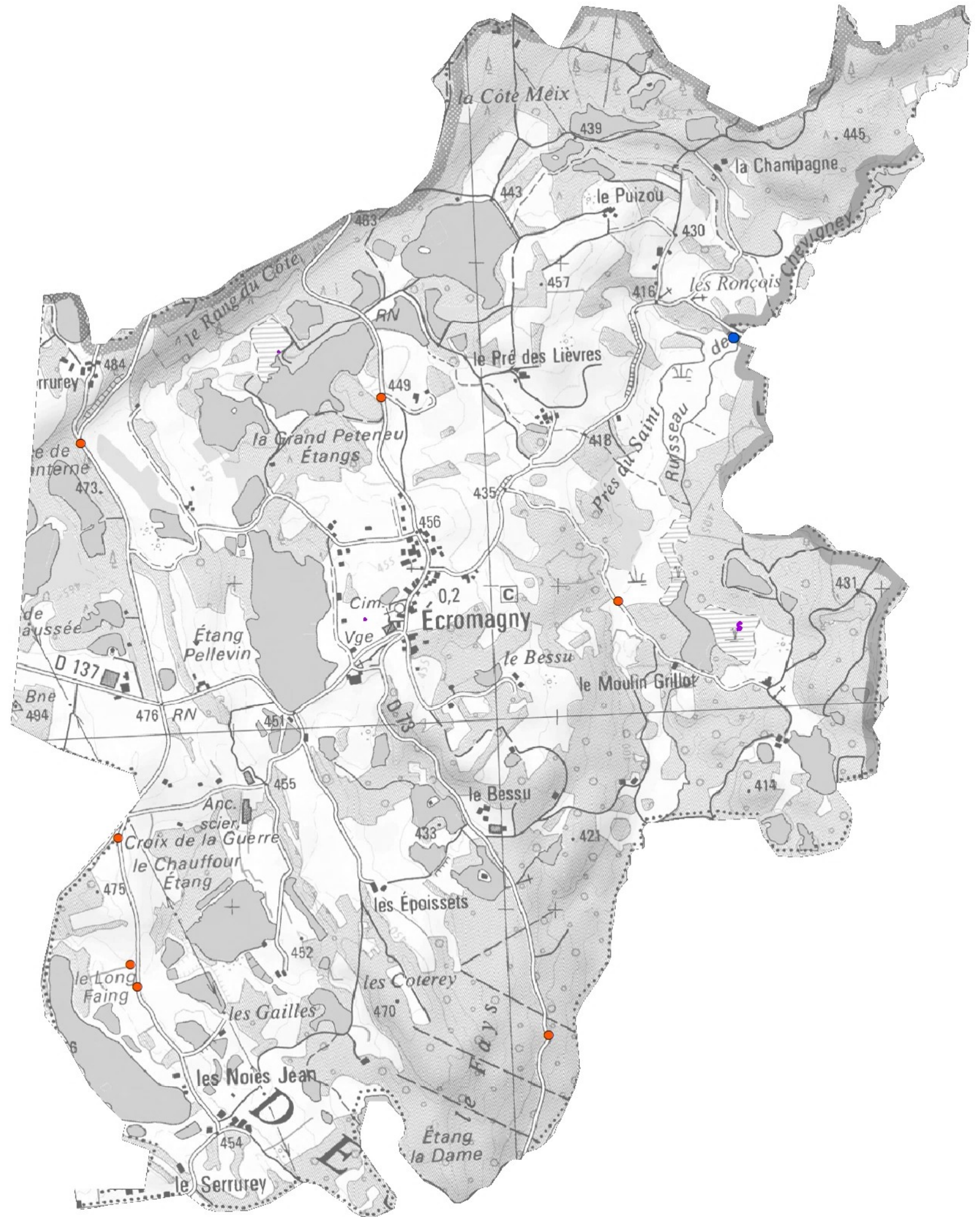
Ecromagny

Prospections amphibiens sur l'ensemble du site (BE Craney, 2009)

- Sites de prospections chiroptères (CPEPESC 2011)
- Etude Oiseaux (BCD, 2012)
- Pêches électriques (PNRBV, ONEMA, 2012, Fédération pêche 70, 2018)
- Prospections écrevisses (PNRBV-Fédération pêche 70 2016-2017)
- Prospections entomologiques (CBNFC, 2016)
- Prospections espèces PRA (CBNFC)




1:13 952









**Classification des habitats naturels
d'après la Directive Natura 2000 "Habitats, Faune, Flore"**

Écromagny

 Périmètre du site Natura 2000

Habitats dominants

-  hors Directive
-  intérêt régional
-  intérêt communautaire
-  intérêt prioritaire

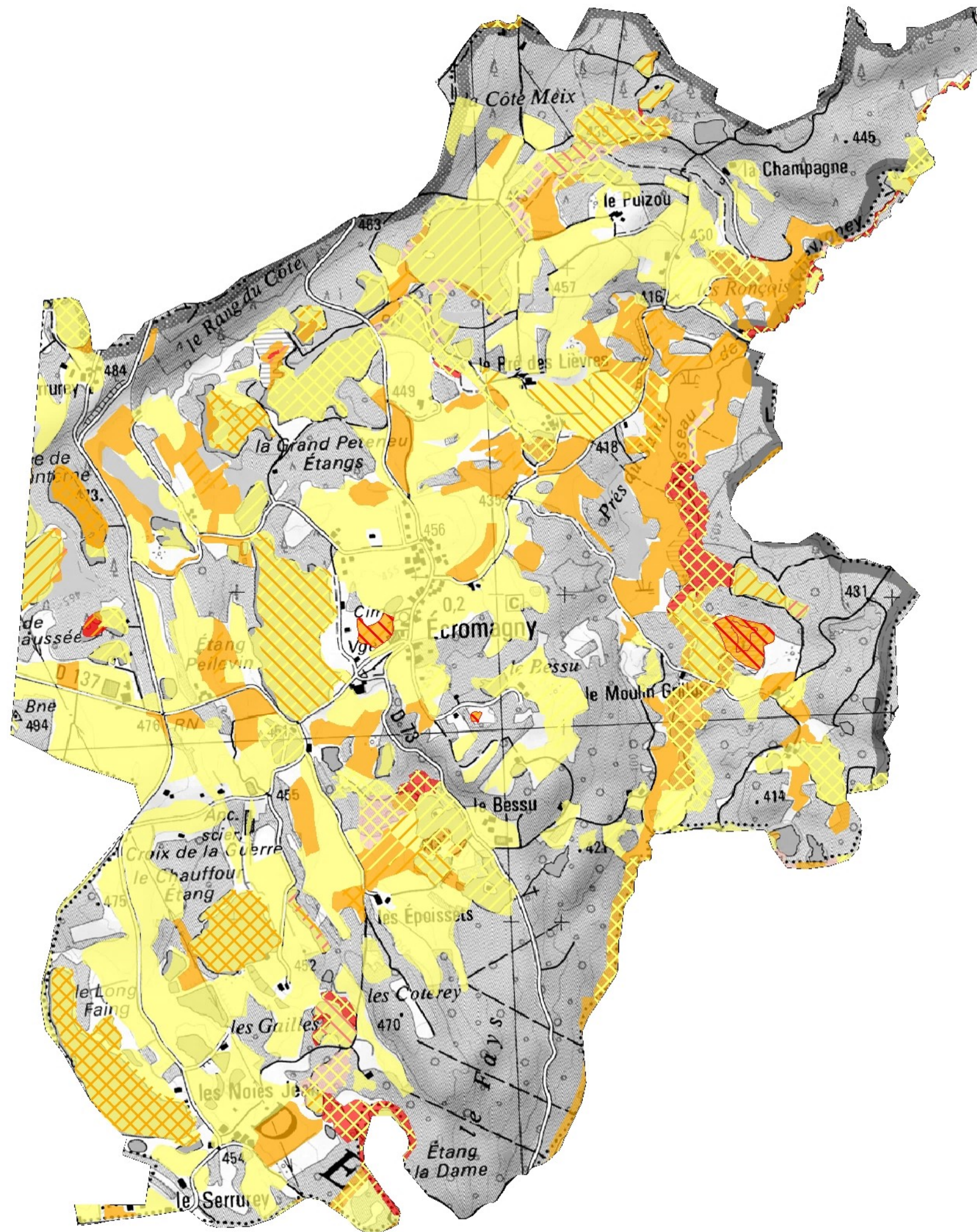
Habitats secondaires en mosaïque

-  hors Directive
-  intérêt régional
-  intérêt communautaire
-  intérêt prioritaire



0 0,425 0,85 km


1:13 957







Etat des connaissances sur les espèces Les données

Ecromagny

 Périmètre du site Natura 2000

Base de données PNRBV Serena

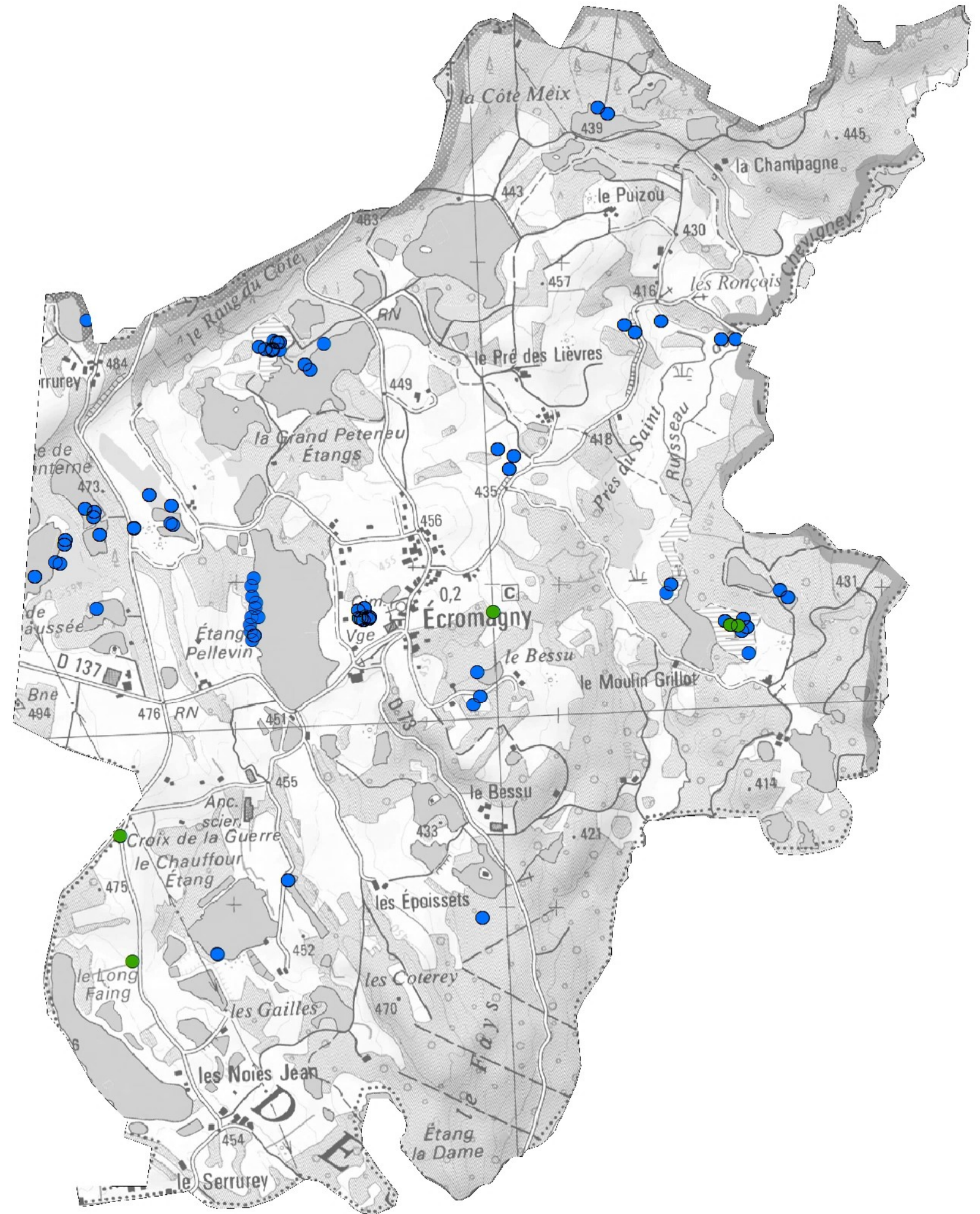
Données par type d'espèces

-  Données d'espèces d'intérêt communautaire (10)
-  Données d'autres espèces (880)



0 0,75 1,5 Km


1:13 941





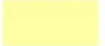









Répartition des atteintes principales sur les habitats d'intérêt communautaire connus

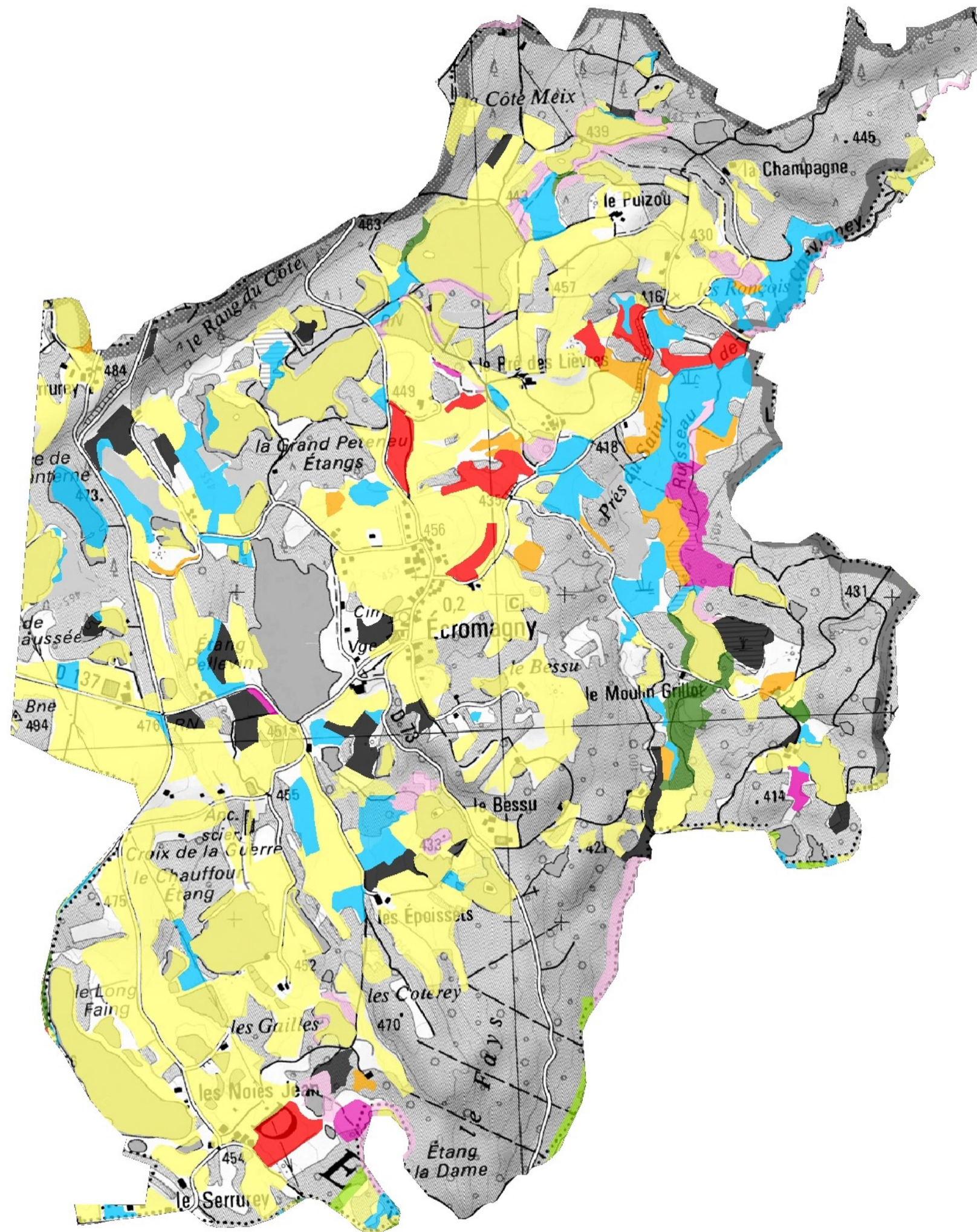
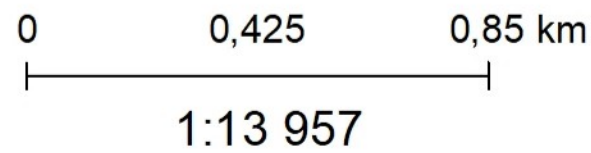
Commune de Ecromagny

 Périmètre du site Natura 2000

Les atteintes

des habitats principaux d'intérêt communautaire

-  non concerné (milieux naturels non ciblés par Natura 2000)
-  aucune
-  enrésinement
-  coupe, abattage
-  intensification
-  deprise
-  espèces exotiques
-  autres atteintes
-  inconnue
-  Non étudié





Secteurs et espèces sensibles connus au sein du site Natura 2000

Commune de Ecromagny

Périmètre du site Natura 2000

Enjeux espèces

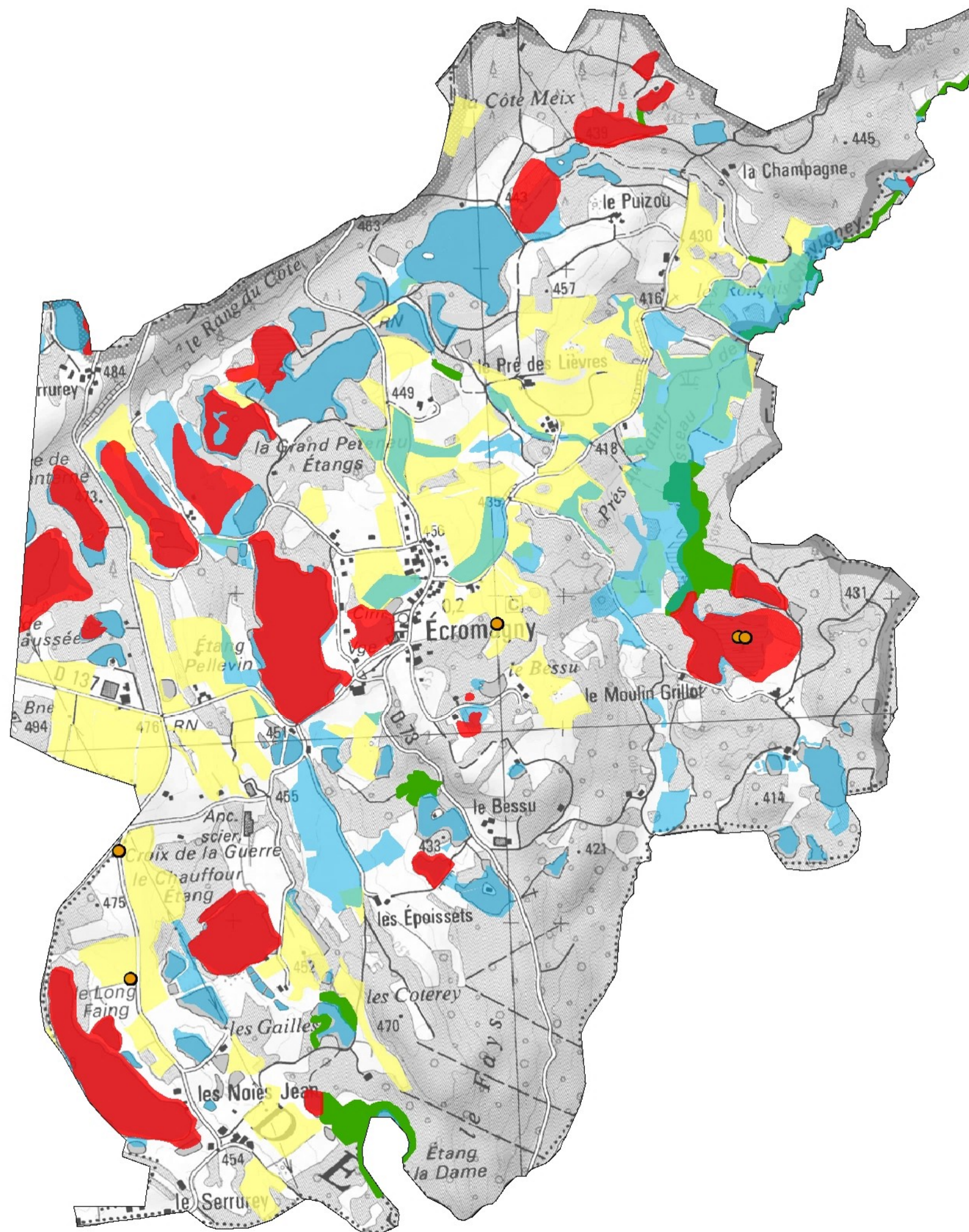
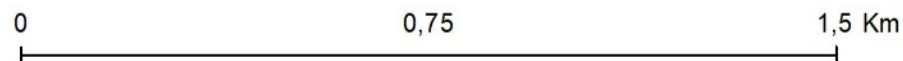
- Enjeu de quiétude de la faune
- Présence d'espèces rares ou menacées en Europe

Enjeux milieux naturels rares ou menacés ciblés par Natura 2000

- Zones tourbeuses
- Milieux humides
- Forêts alluviales prioritaires
- Milieux ouverts sensibles
- Milieux rupestres

Milieux naturels réglementés par l'Etat

- Prairies permanentes sensibles
- Cours d'eau sensibles



Site Natura 2000 "Plateau des mille étangs"



Bilan des actions réalisées dans le cadre de l'animation du site Natura 2000 et du programme LIFE "Continuité écologique"

Commune de Ecromagny

Périmètre du site Natura 2000

Panneau d'informations Natura 2000

Aménagements dans le cadre du LIFE

moine hydraulique

buse enterée

pont

clôture et abreuvoir

panneau d'informations



Contrats forestiers Natura 2000

F03i Régénération dirigée

F12i Ilôt de senescence

Mesures Agri-Environnementales

Parcelles pré-engagées en MAE

Charte Natura 2000

Parcelles engagées charte Natura 2000

0 0,425 0,85 Km

1:19 674

