

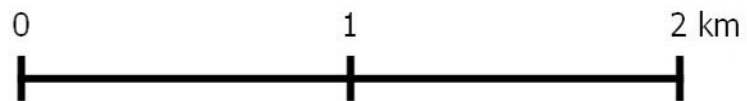
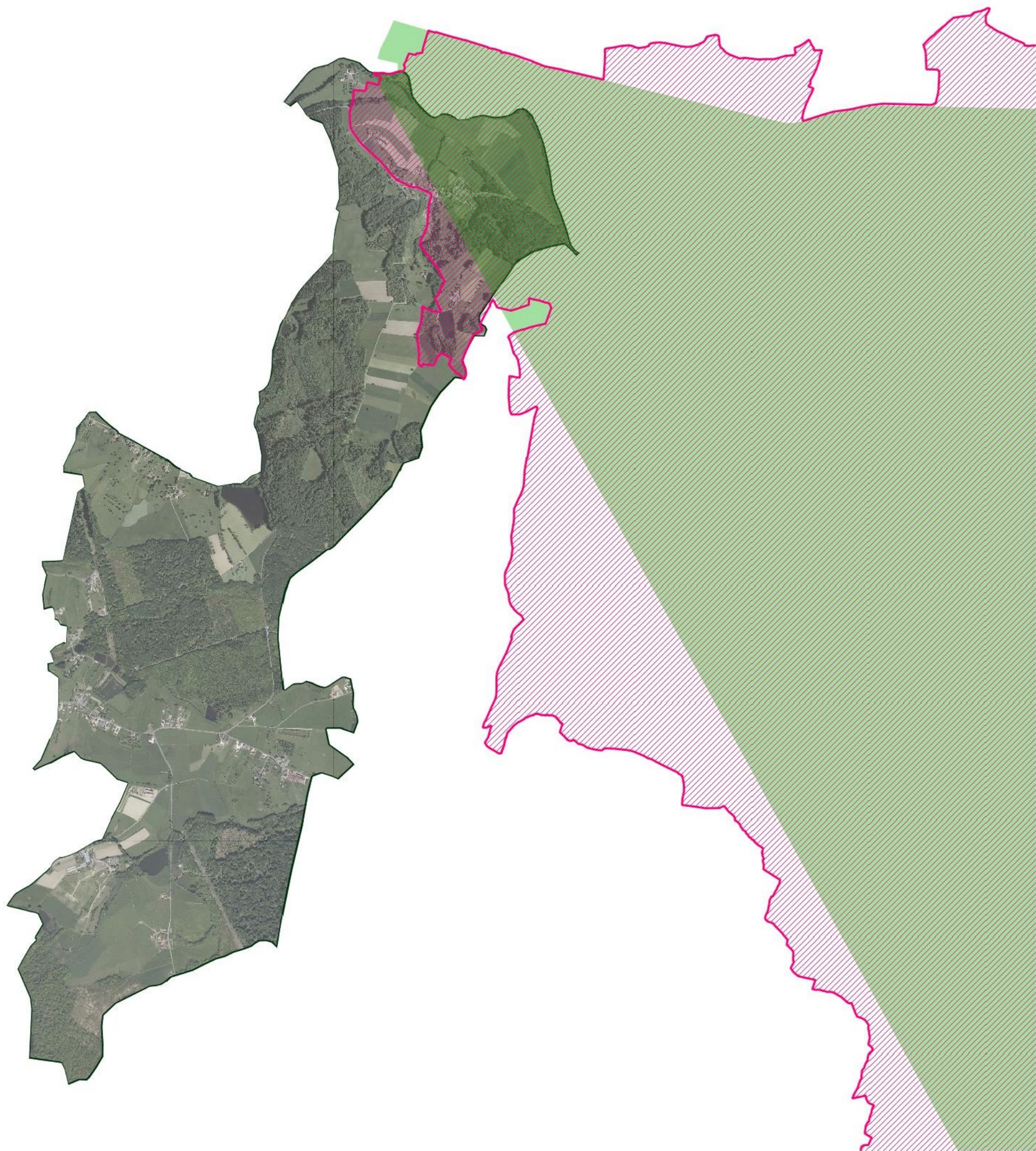




Ajustement du périmètre du site Natura 2000

Commune de La Bruyère



-  Périmètre ajusté du site Natura 2000 (ZSC et ZPS)
-  Ancien périmètre Natura 2000

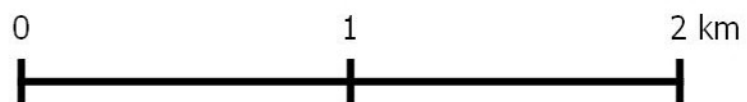
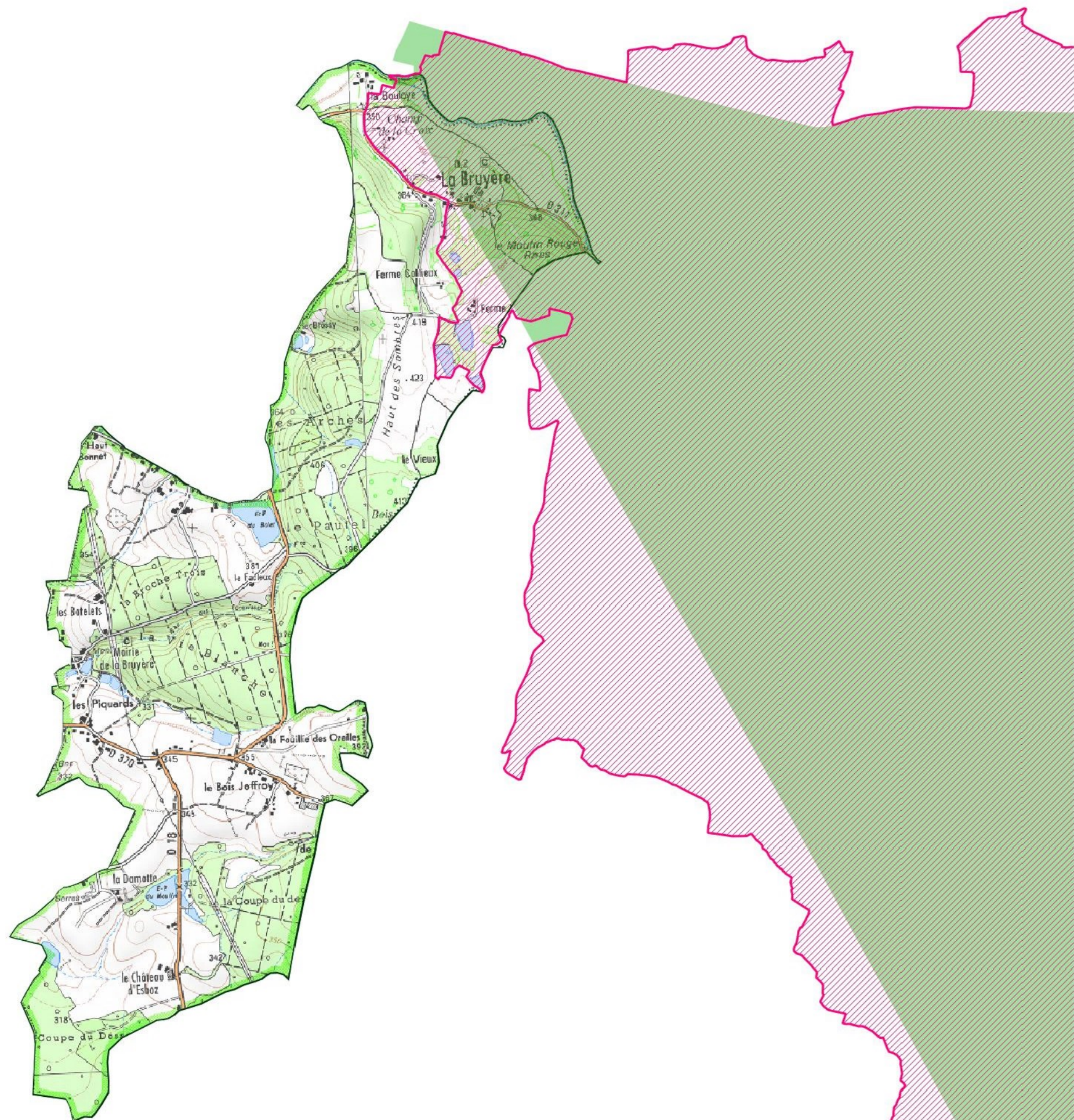




Ajustement du périmètre du site Natura 2000

Commune de La Bruyère




-  Périmètre ajusté du site Natura 2000 (ZSC et ZPS)
-  Ancien périmètre Natura 2000









Limites administratives

Commune de La Bruyère

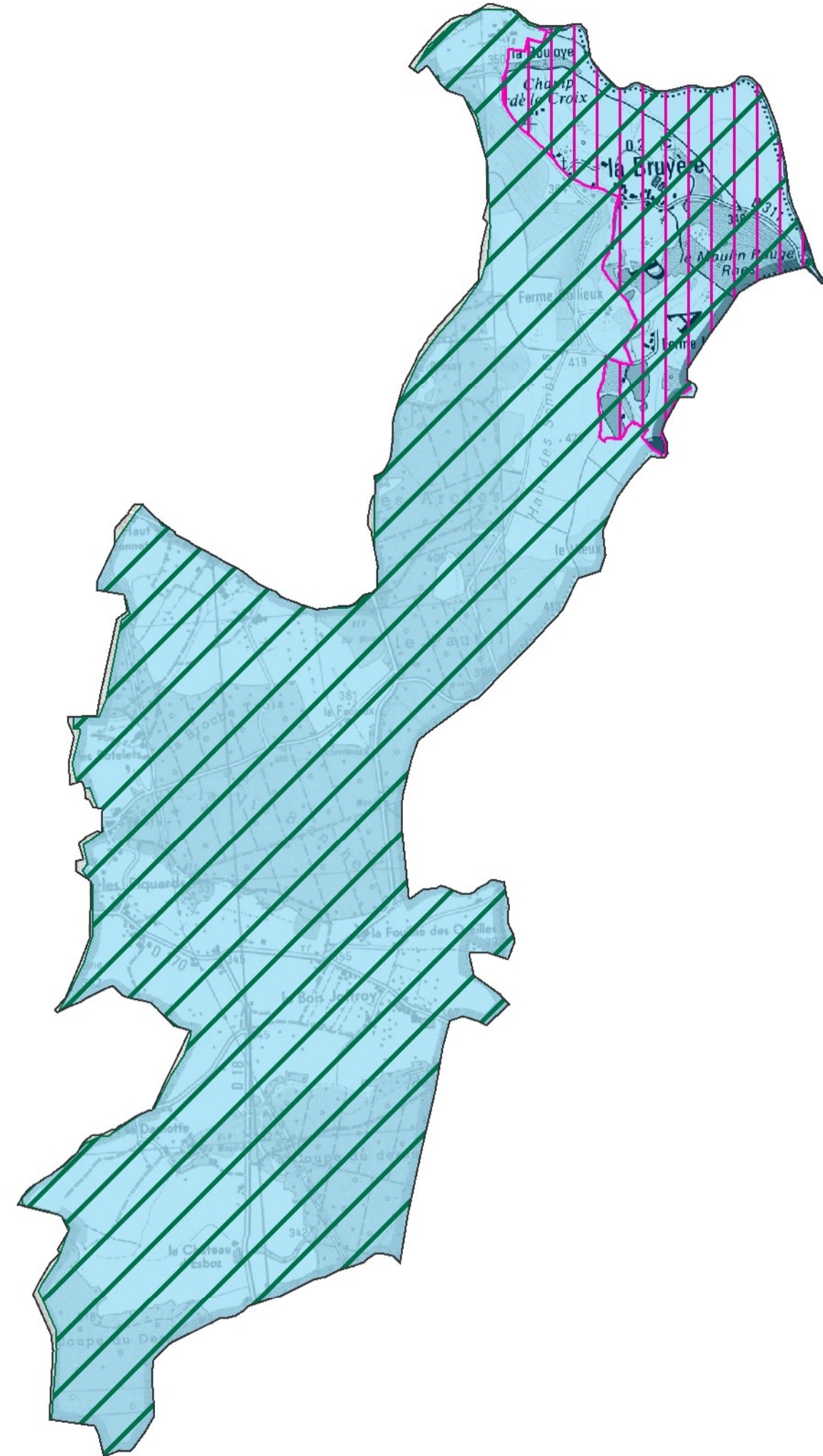
-  Limites communales
-  Parc naturel régional des Ballons des Vosges
-  Site Natura 2000

Limites intercommunales

-  Communauté de Communes des Mille Etangs
-  Communauté de Communes du Pays de Lure
-  Communauté de Communes du Triangle Vert
-  Communauté de communes du Pays de Luxeuil



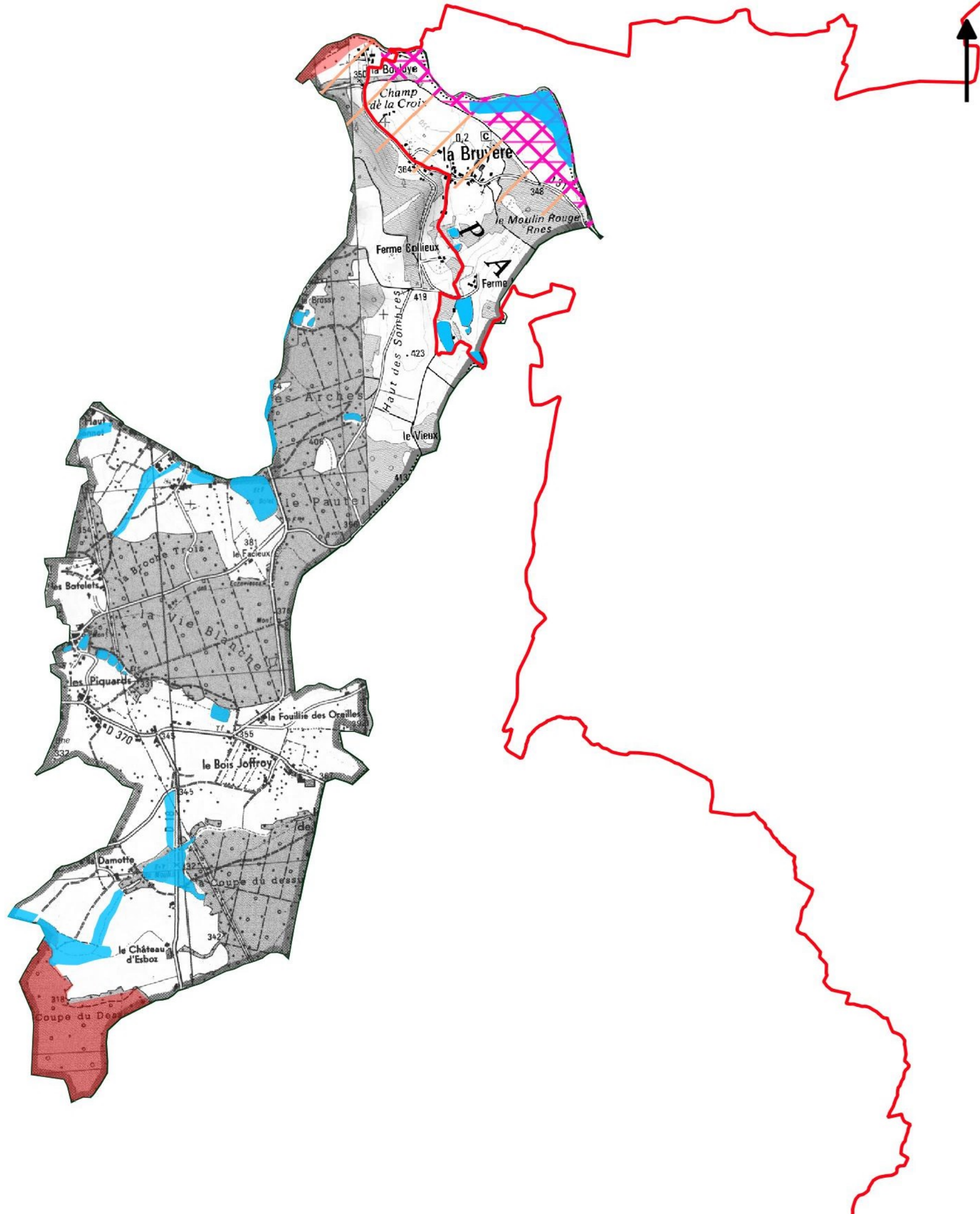
0 0,5 1 Km





Zonages environnementaux

Commune de La Bruyère



 Périmètre ajusté du site Natura 2000 (ZSC et ZPS)

Protections réglementaires

 Arrêté Préfectoral de Protection de Biotope (APPB)

 Réserve Naturelle Nationale

 Réserve Naturelles Régionale

 Réserve Biologique

Gestions contractuelles

 Sites du Conservatoire des Espaces Naturels


 Autres sites natura 2000

Inventaires

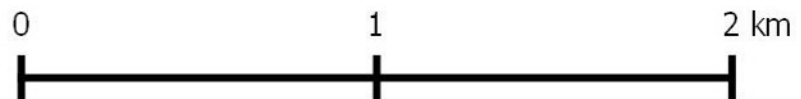
 ZNIEFF de type I

 ZNIEFF de type II

 Milieux humides


 Aire d'erratisme ou de disparition Grans tétras 1999

 Aire de présence Grand tétras 2010






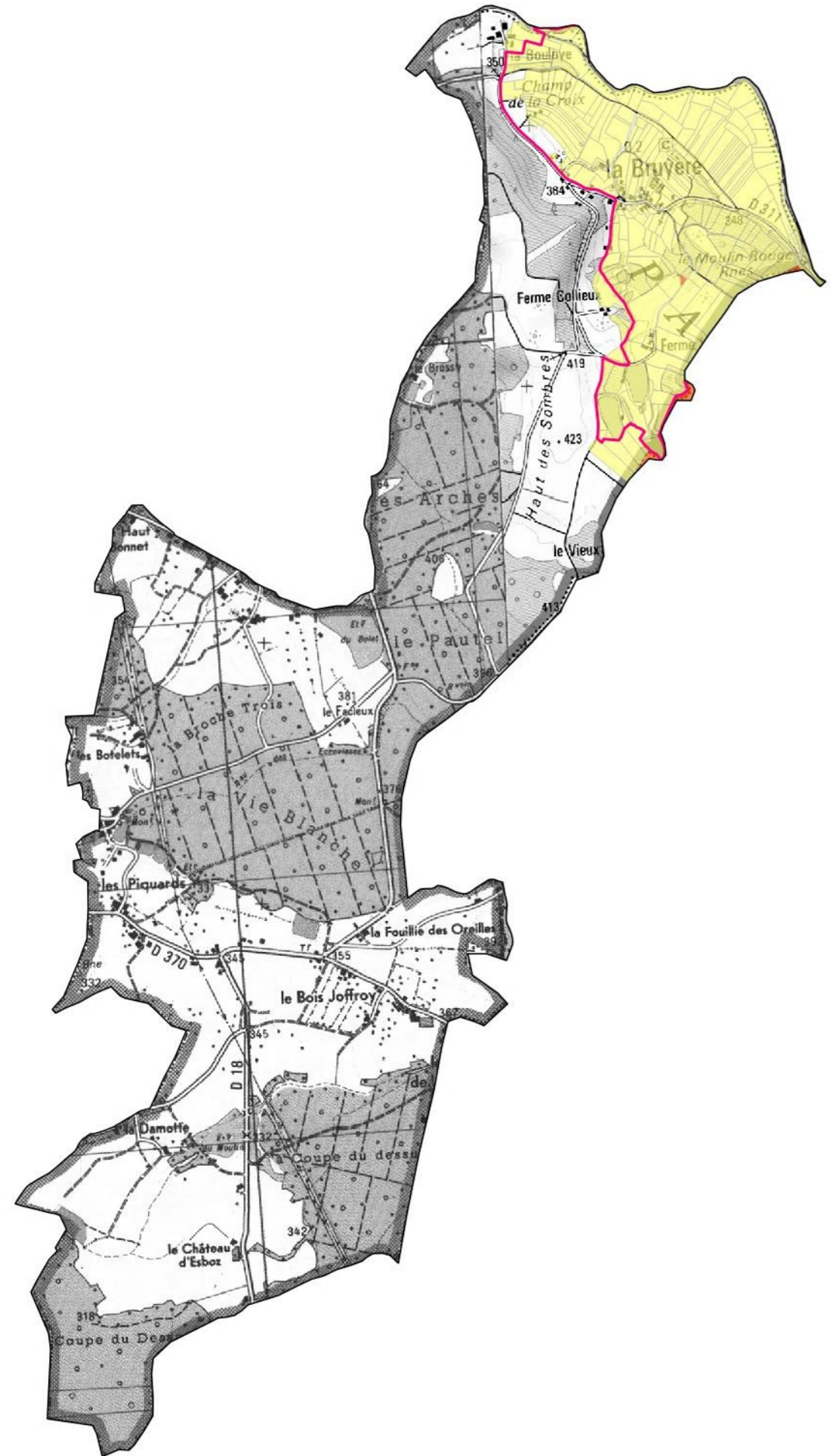
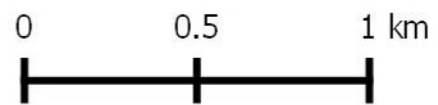


Répartition foncière La Bruyère

 Périmètre du site Natura 2000

Type de propriété

-  privée
-  communale et EPCI
-  domaine de l'Etat





Bassin hydrographique et Réseau hydrologique

Commune de La Bruyère

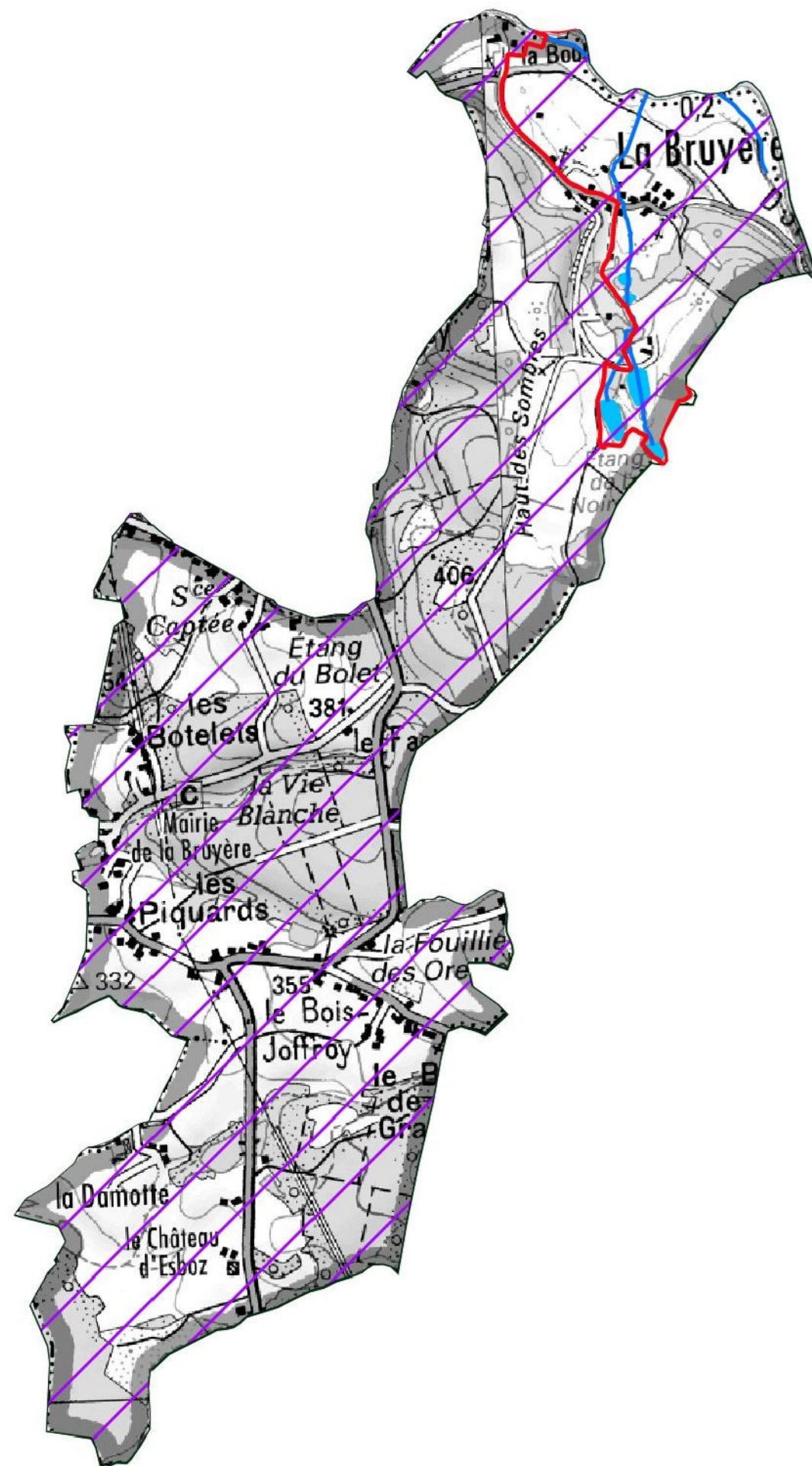
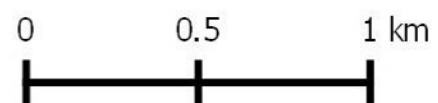
— Cours d'eau

■ Etangs

Limite de Bassins versants

— Lanterne


— Ognon





Occupation du sol

La Bruyère

 Périmètre du site Natura 2000

Grands types d'occupation du sol

 Cultures

 Etangs

 Forêts

 Haies

 Infrastructures

 Landes


 Milieux rupestres

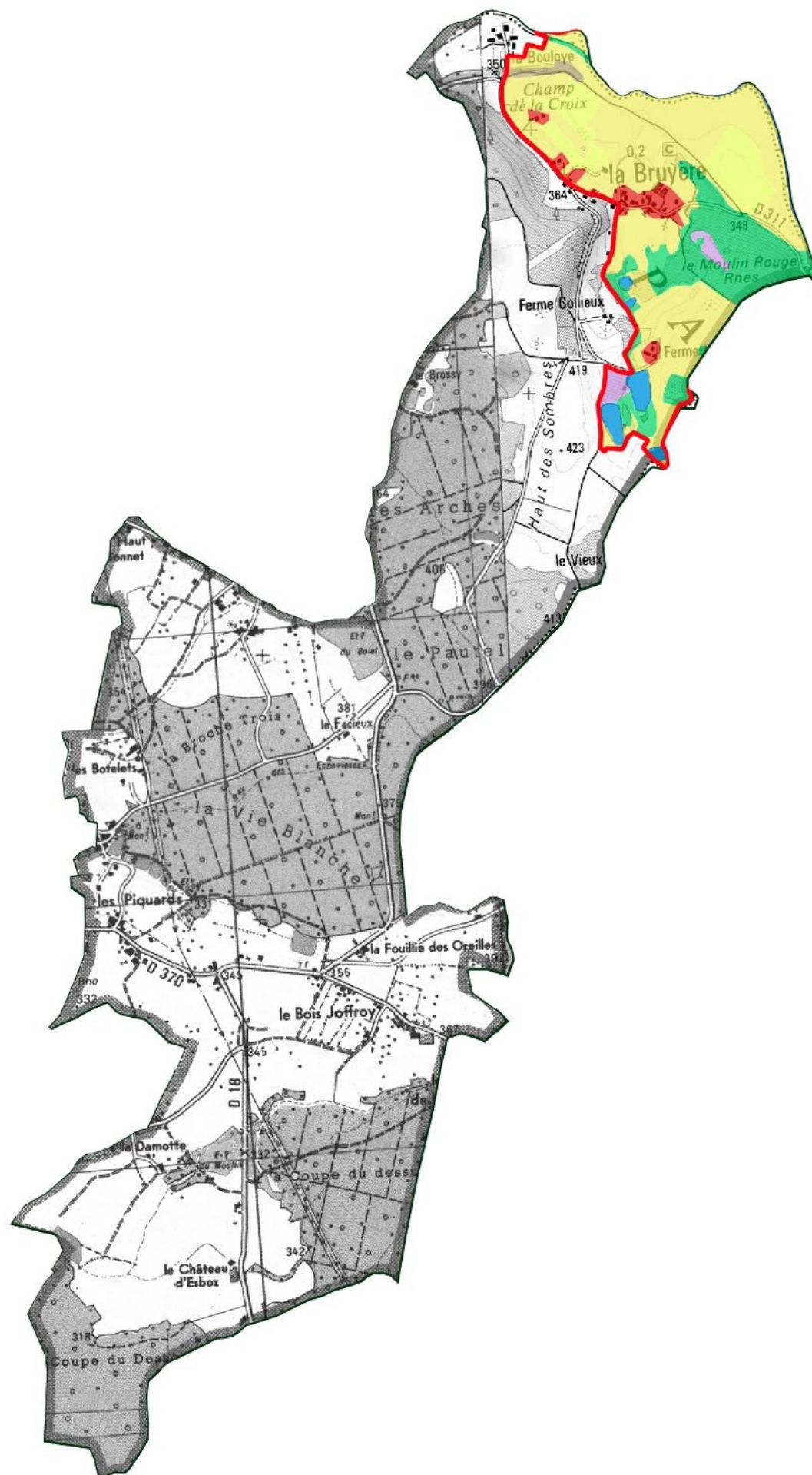
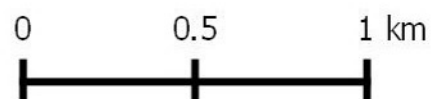
 Prairies

 Rivières

 Sols nus

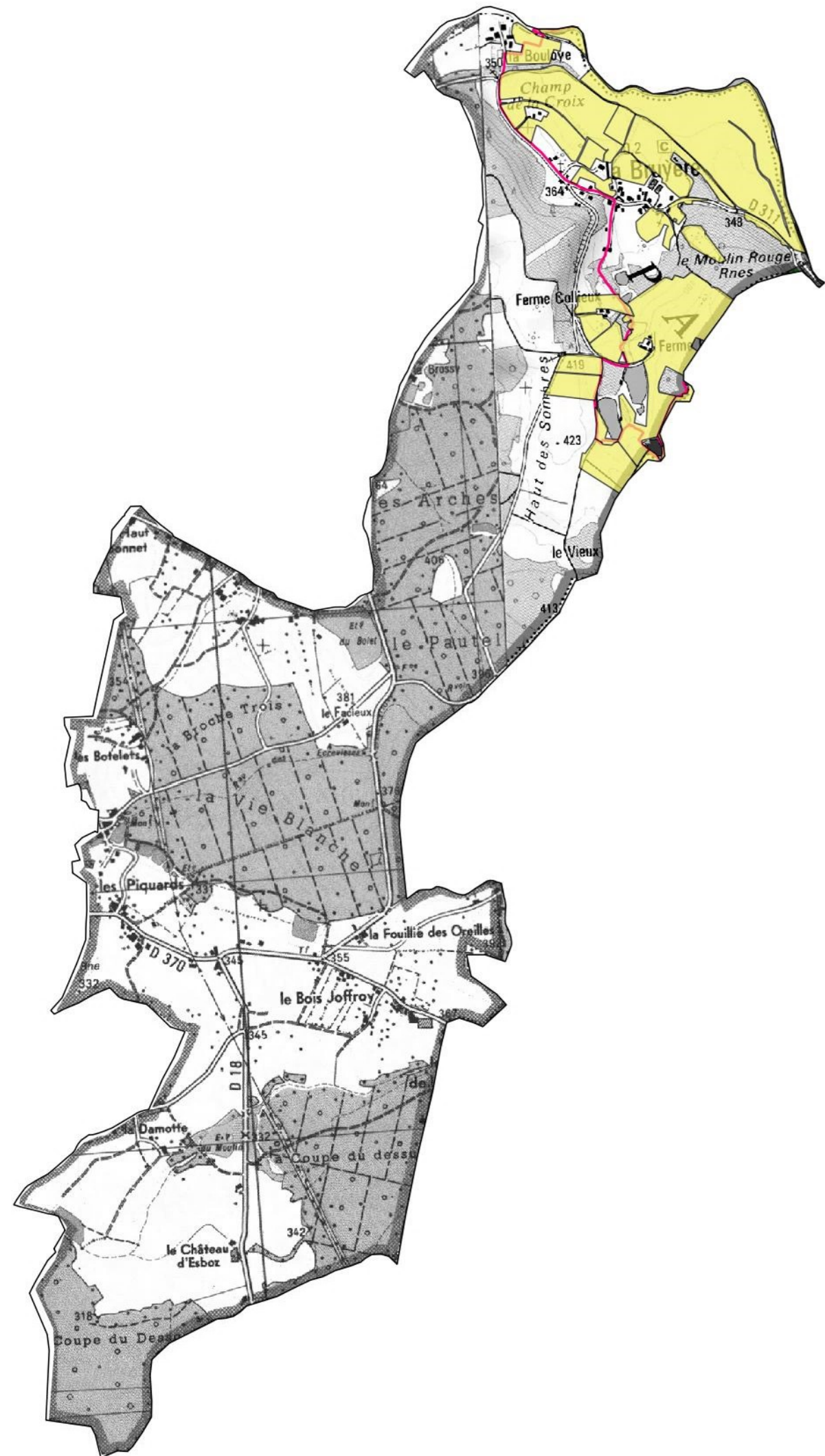
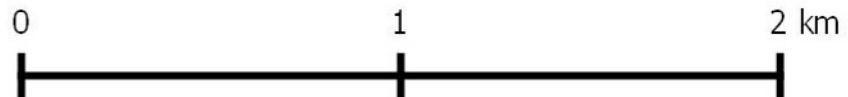
 Zones humides

 Zones urbanisées






Les activités forestières et agricoles La Bruyère

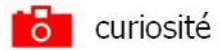




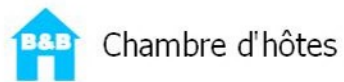
Activités touristiques La Bruyère

 Périmètre du site Natura 2000

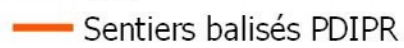
Points touristiques



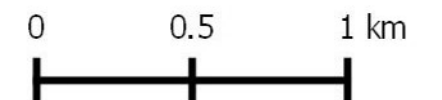
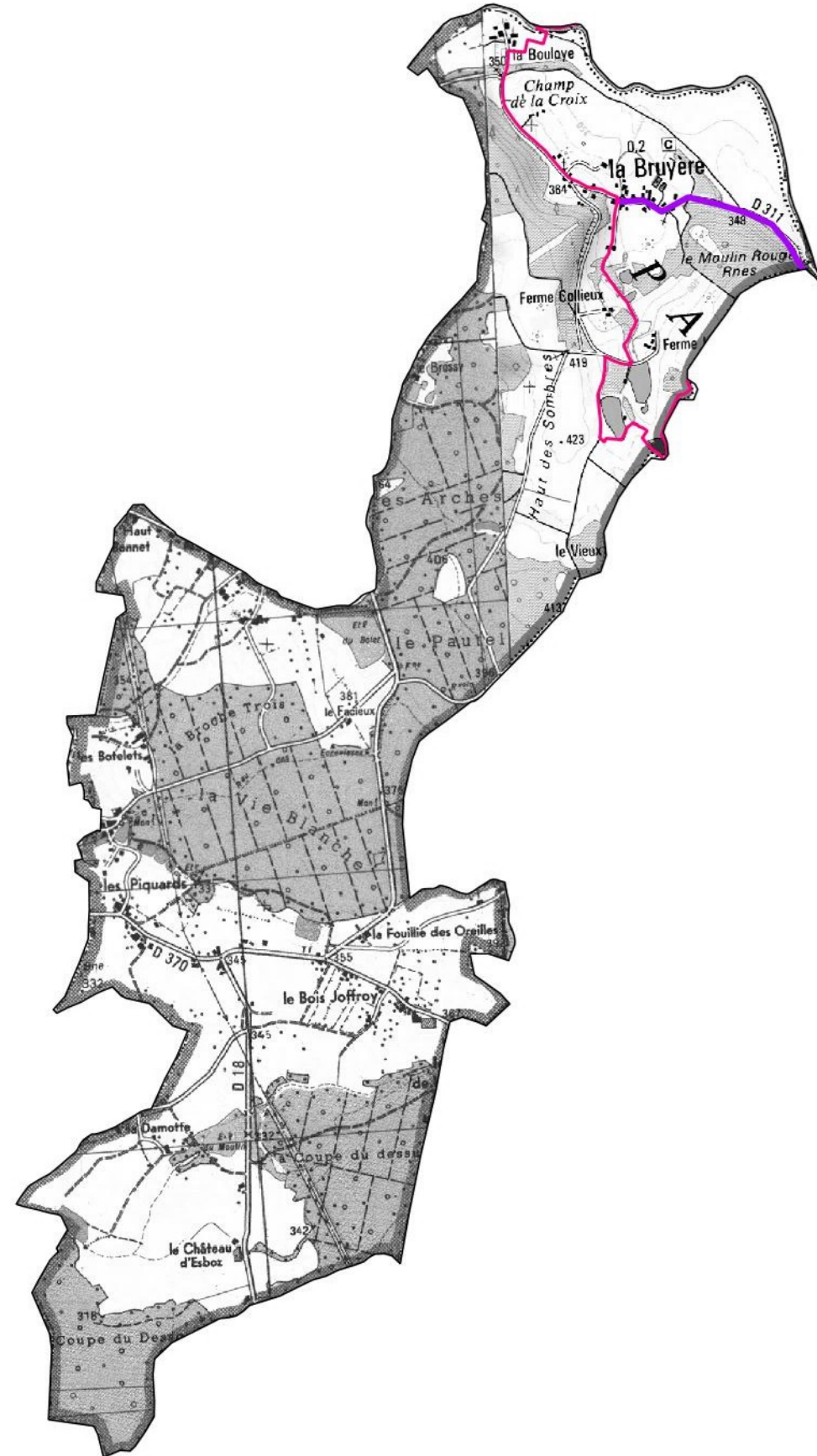
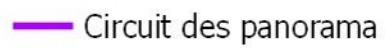
Hébergements



Randonnée pedestre




Routes touristiques





Etat des connaissances sur les habitats naturels

La Bruyère

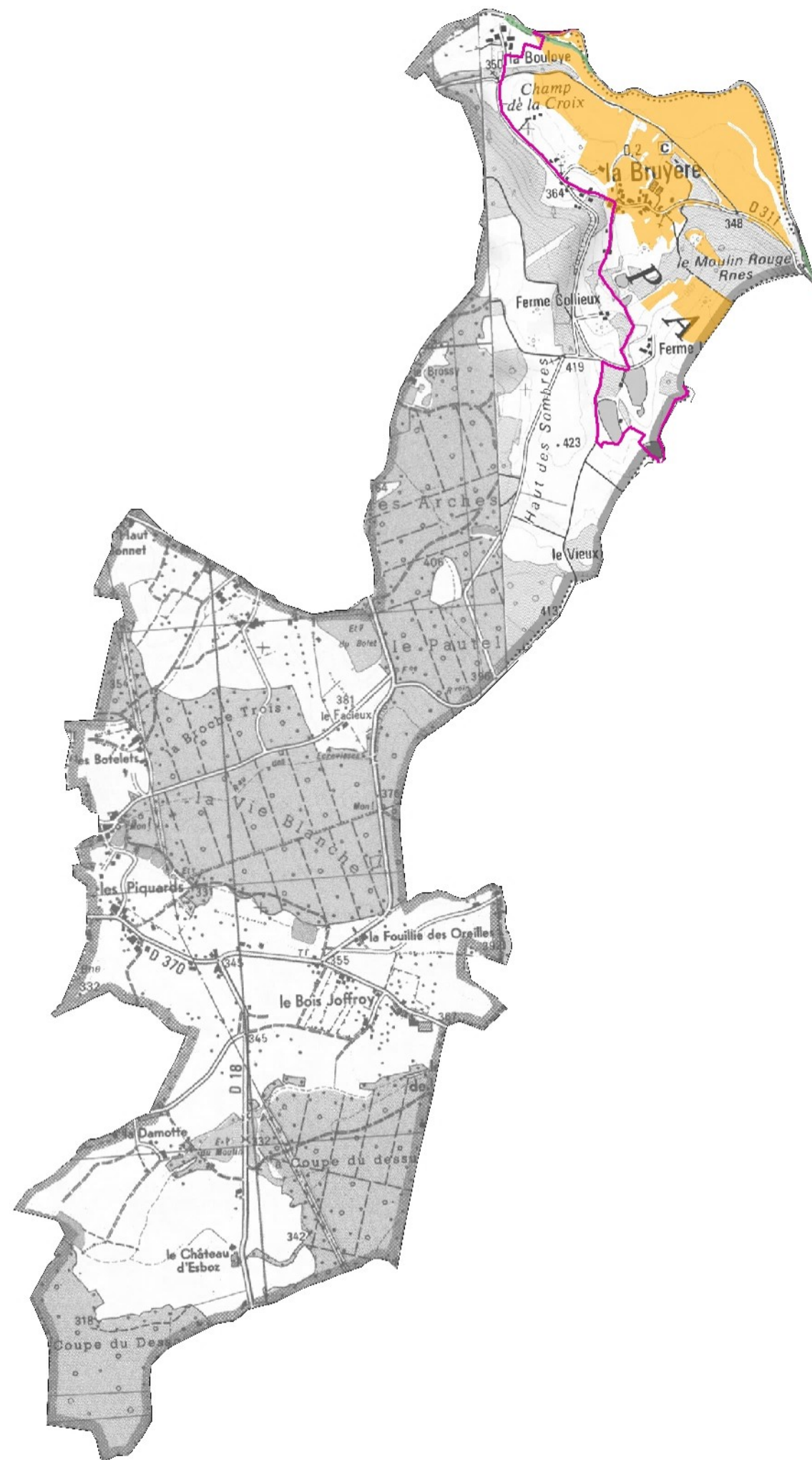
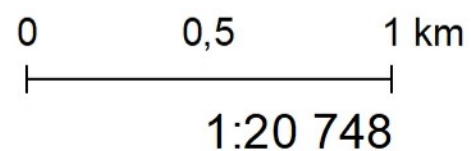
 Périmètre du site Natura 2000

Cartographies des habitats naturels

-  Inventaires des tourbières (CENFC 96, 2017-2018)
-  Etude et cartographie des milieux ouverts (ECOSCOP 2008)
-  Etude et cartographie des milieux forestiers (Climax 2013,2014, Biotpe 2015,2016)

Etudes sur les milieux aquatiques

-  Analyse de la qualité physique des cours d'eau (PNRBV 2016, Teleos 2017)
-  Etudes sur les étangs (EPTB 2007, PNRBV 2016, HTV 2017)
-  Analyses biologiques (IBGN Sialis 2014, Mag20 Teleos 2017)
-  Analyses thermiques (PNRBV 2012-2017)





Etat des connaissances sur les espèces Les études et suivis menés

La Bruyère

Prospections amphibiens sur l'ensemble du site (BE Craney, 2009)

● Sites de prospections chiroptères (CPEPESC 2011)

● Etude Oiseaux (BCD, 2012)

● Pêches électriques (PNRBV, ONEMA, 2012, Fédération pêche 70, 2018)

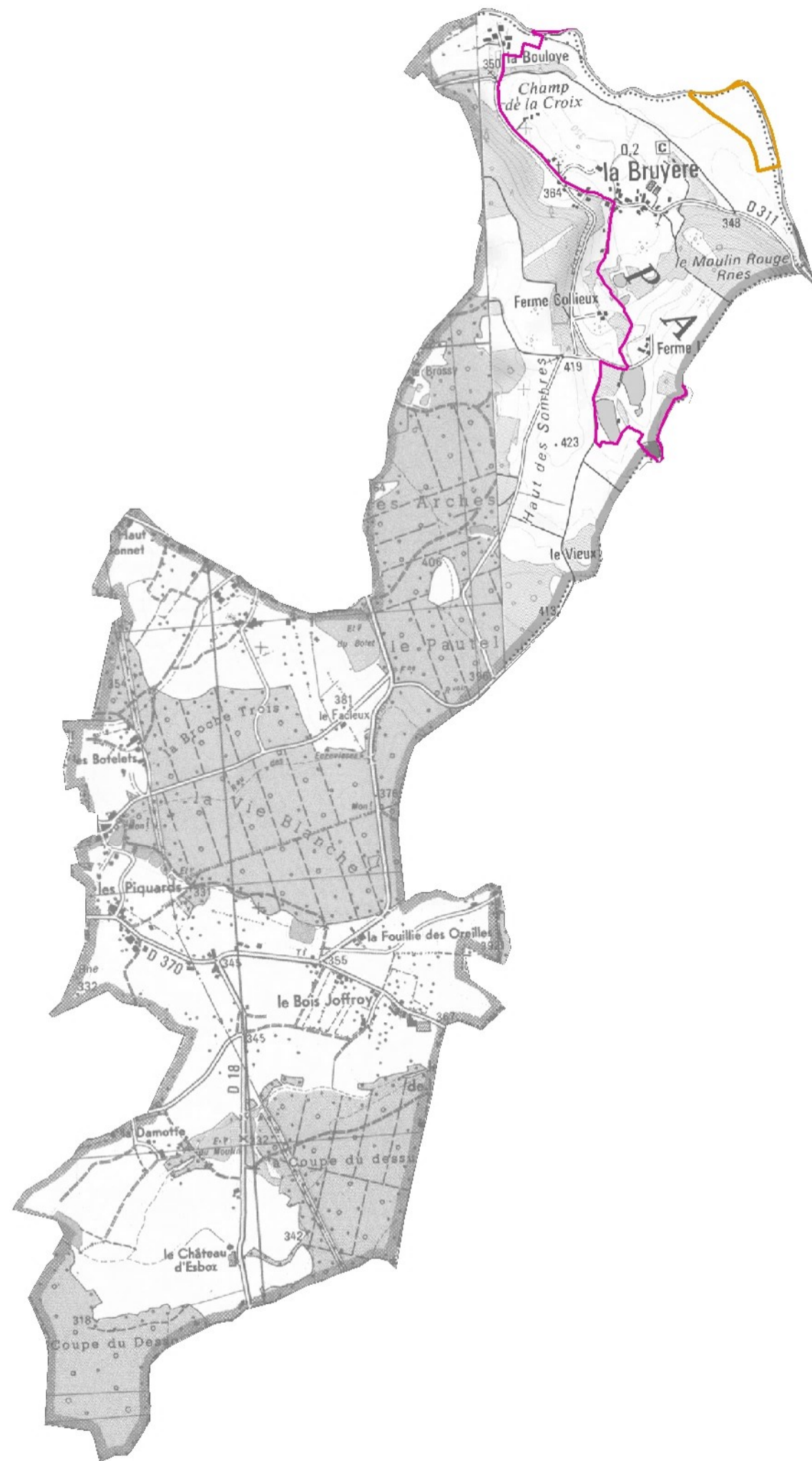
— Prospections écrevisses (PNRBV-Fédération pêche 70 2016-2017)

▭ Prospections entomologiques (CBNFC, 2016)

▭ Prospections espèces PRA (CBNFC)




1:20 740




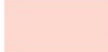




**Classification des habitats naturels
d'après la Directive Natura 2000 "Habitats, Faune, Flore"**

La Bruyère

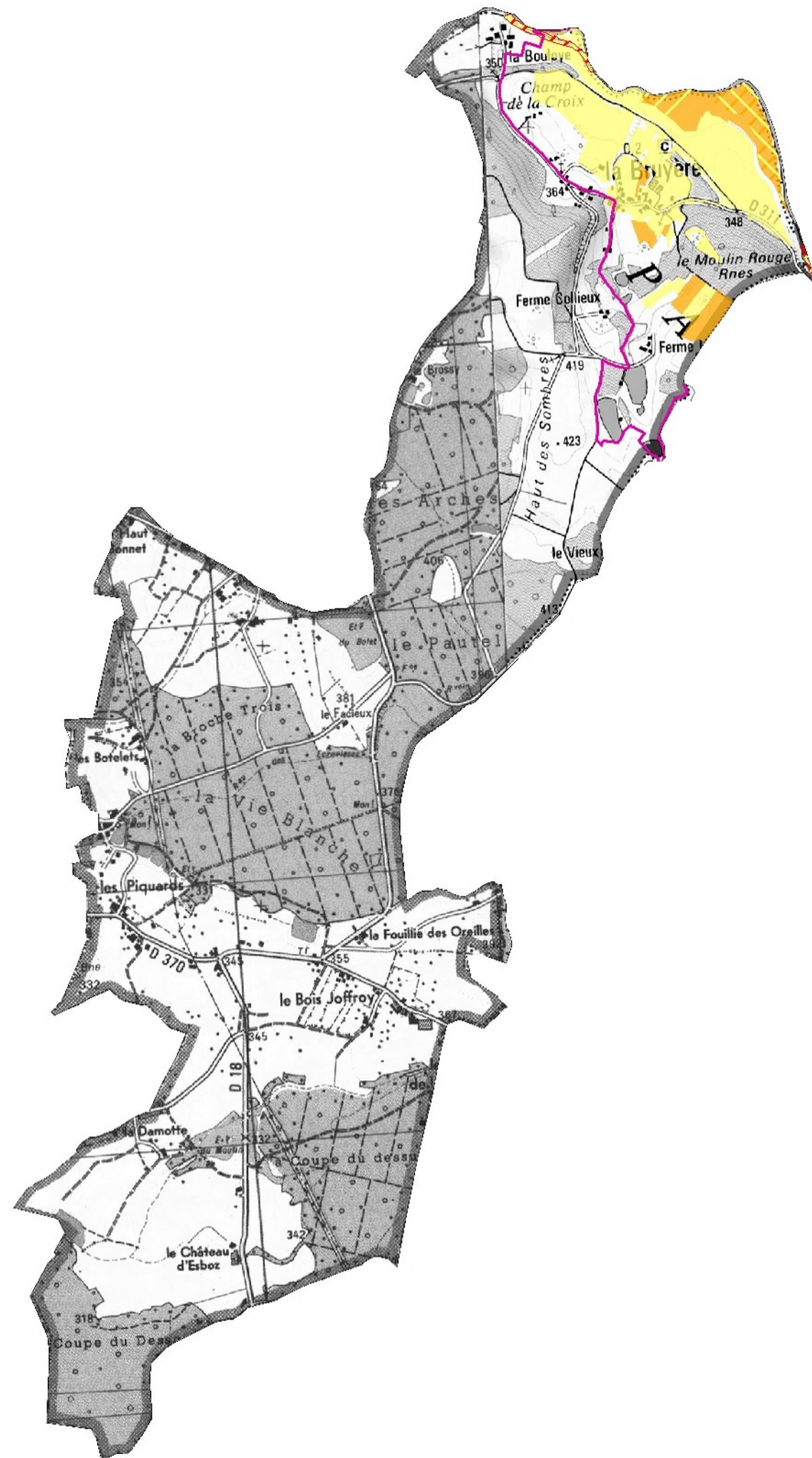
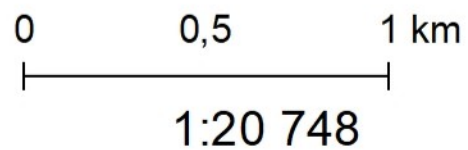
 Périmètre du site Natura 2000

Habitats dominants

-  hors Directive
-  intérêt régional
-  intérêt communautaire
-  intérêt prioritaire

Habitats secondaires en mosaïque


-  hors Directive
-  intérêt régional
-  intérêt communautaire
-  intérêt prioritaire







Etat des connaissances sur les espèces Les données

La Bruyère
(pas de données connues du PNRBV)

 Périmètre du site Natura 2000

Base de données PNRBV Serena

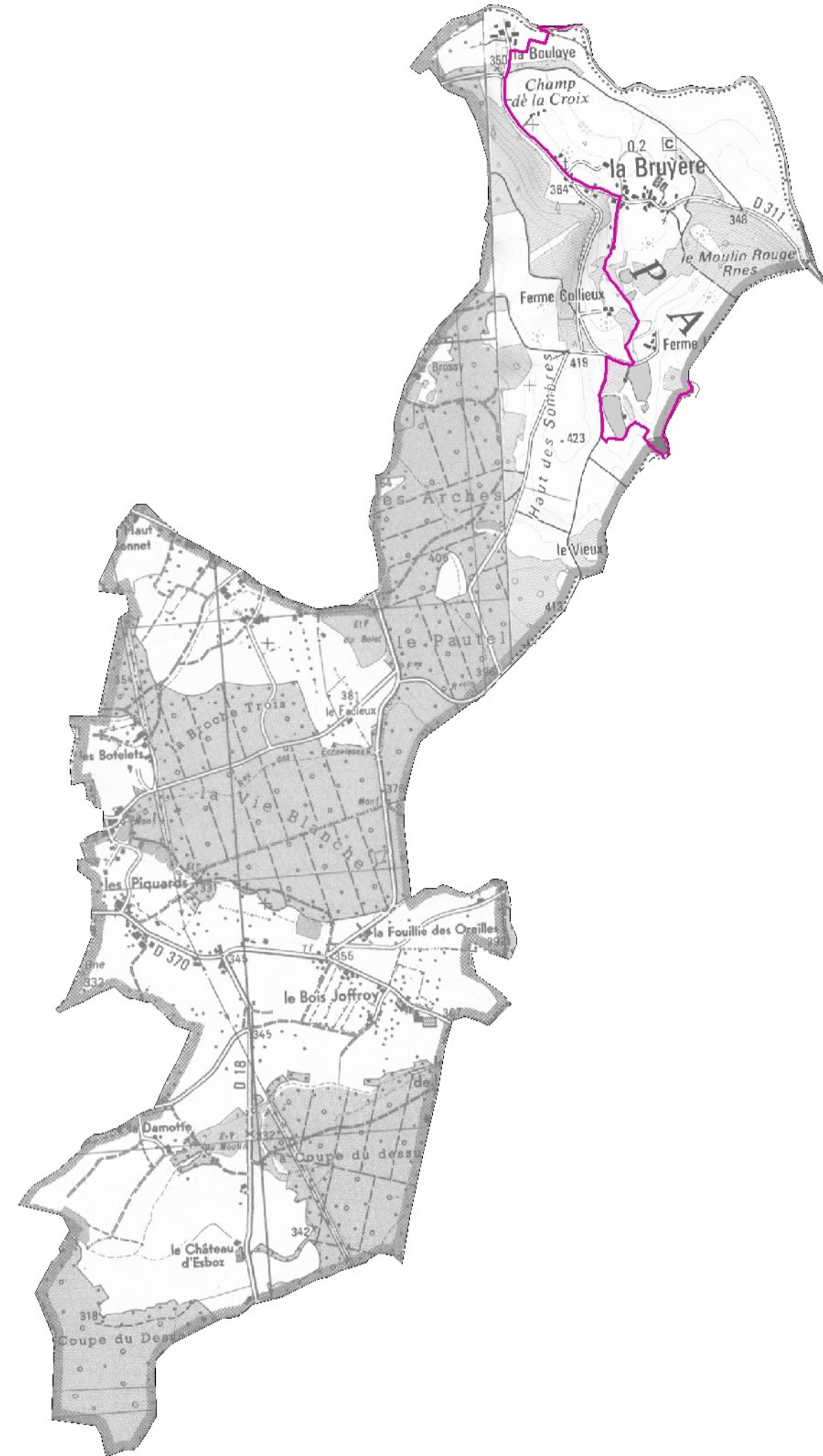
Données par type d'espèces

-  Données d'espèces d'intérêt communautaire (0)
-  Données d'autres espèces (0)



0 1,25 2,5 Km


1:20 725





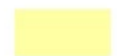


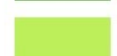
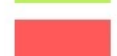





Répartition des atteintes principales sur les habitats d'intérêt communautaire connus

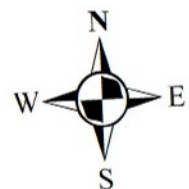
Commune de La Bruyère

 Périmètre du site Natura 2000

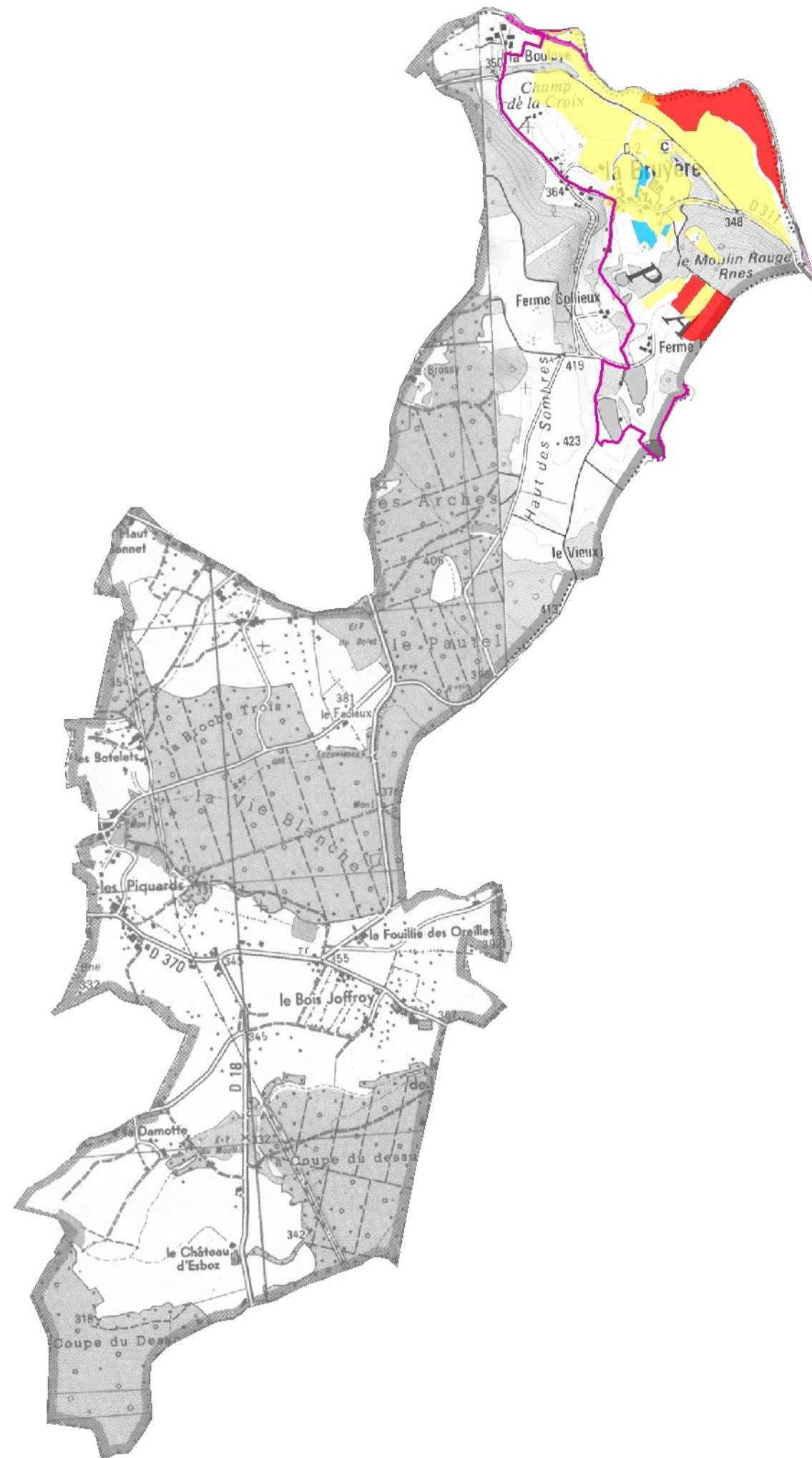
Les atteintes

des habitats principaux d'intérêt communautaire

-  non concerné (milieux naturels non ciblés par Natura 2000)
-  aucune
-  enrésinement
-  coupe, abattage
-  intensification
-  deprise
-  espèces exotiques
-  autres atteintes
-  inconnue
-  Non étudié




0 0,5 1 km
1:20 748







Secteurs et espèces sensibles connus au sein du site Natura 2000

Commune de La Bruyère

 Périmètre du site Natura 2000



Enjeux espèces

-  Enjeu de quiétude de la faune
-  Présence d'espèces rares ou menacées en Europe

Enjeux milieux naturels rares ou menacés ciblés par Natura 2000

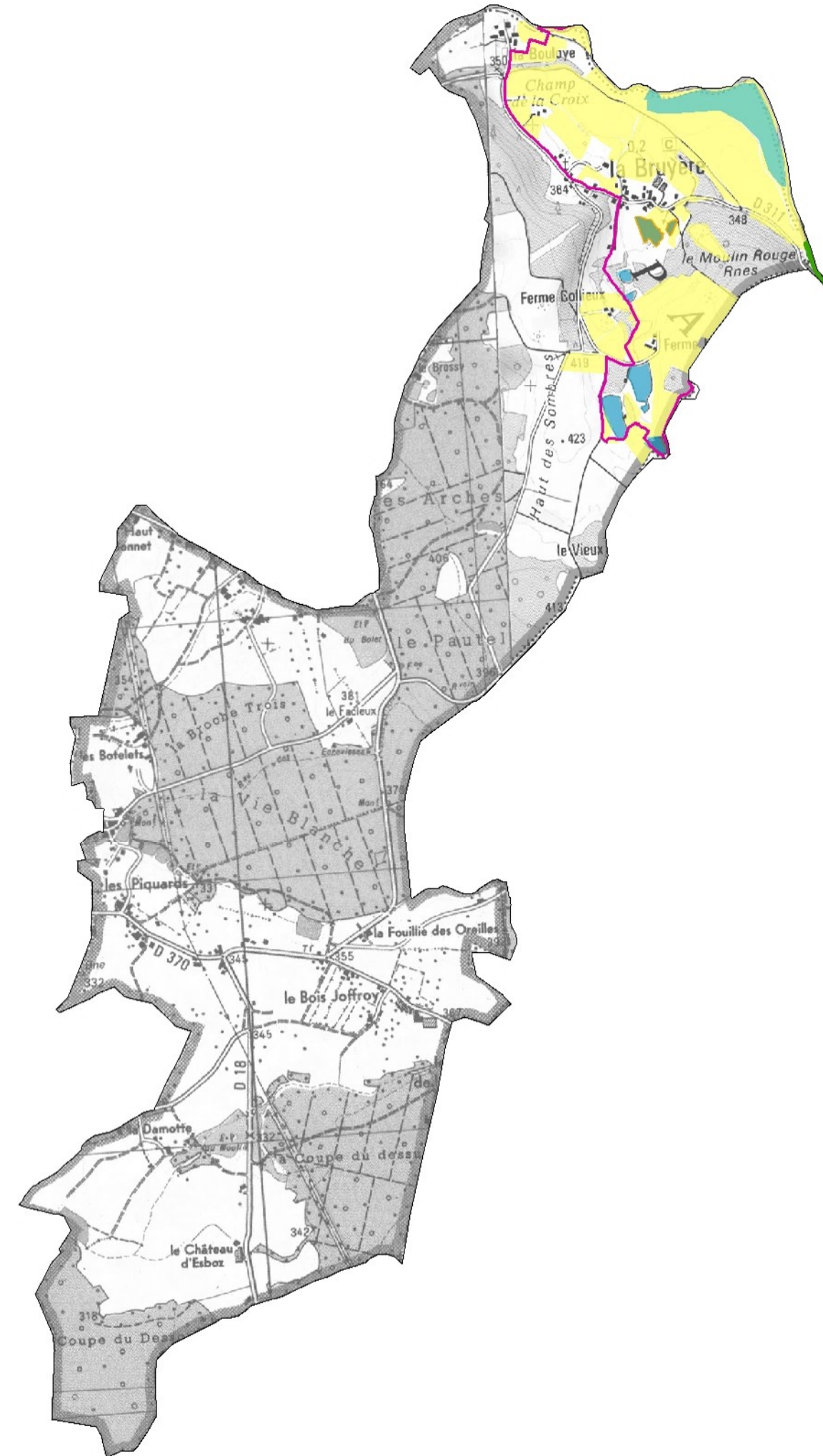
-  Zones tourbeuses
-  Milieux humides
-  Forêts alluviales prioritaires
-  Milieux ouverts sensibles
-  Milieux rupestres

Milieux naturels réglementés par l'Etat

-  Prairies permanentes sensibles
-  Cours d'eau sensibles



0 1 2 Km





Site Natura 2000 "Plateau des mille étangs"




Bilan des actions réalisées dans le cadre de l'animation du site Natura 2000 et du programme LIFE "Continuité écologique"


Commune de La Bruyère


 Périmètre du site Natura 2000


 Panneau d'informations Natura 2000


Aménagements dans le cadre du LIFE

 moine hydraulique

 buse enterée


 pont


 cloture et abreuvoir

 panneau d'informations




Contrats forestiers Natura 2000


 F03i Régénération dirigée

 F12i Ilôt de senescence

Mesures Agri-Environnementales

 Parcelles pré-engagées en MAE

Charte Natura 2000

 Parcelles engagées charte Natura 2000

0 0,5 1 Km

1:29 247

