

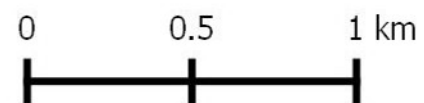
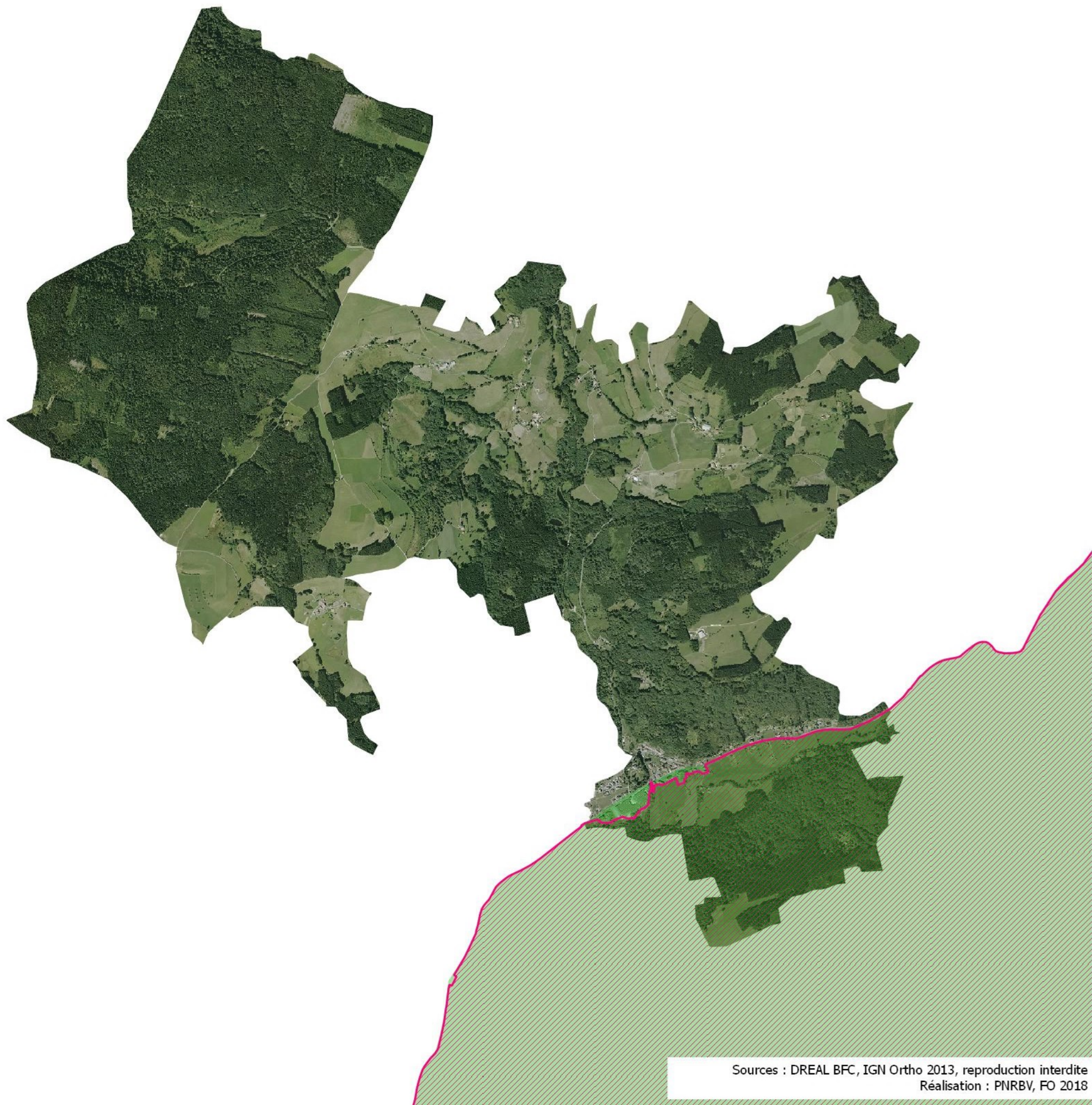




Ajustement du périmètre du site Natura 2000

Commune de La Longine


-  Périmètre ajusté du site Natura 2000 (ZSC et ZPS)
-  Ancien périmètre Natura 2000

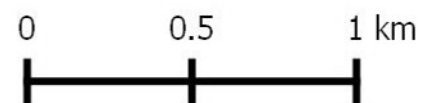
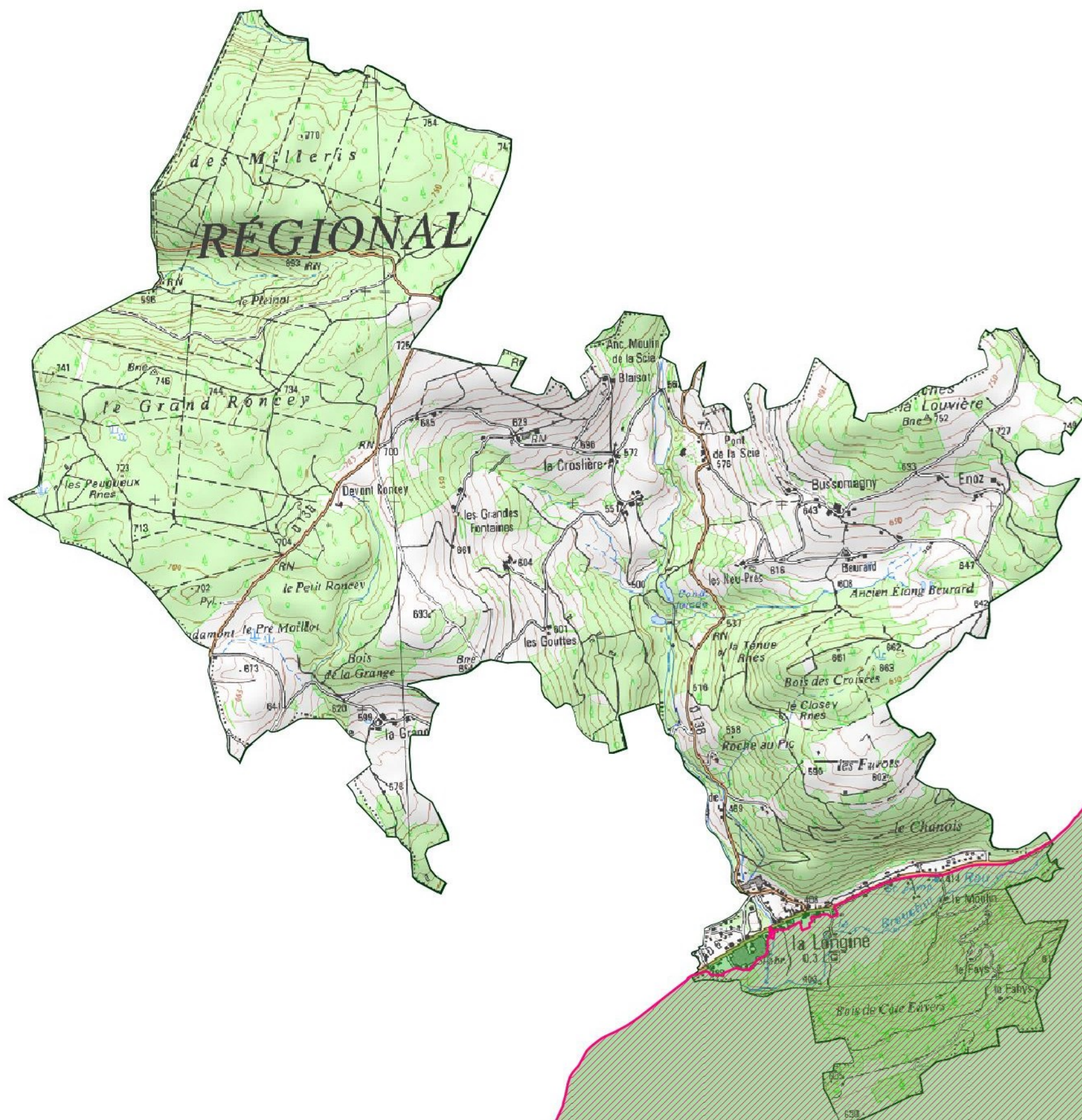




Ajustement du périmètre du site Natura 2000

Commune de La Longine


-  Périmètre ajusté du site Natura 2000 (ZSC et ZPS)
-  Ancien périmètre Natura 2000





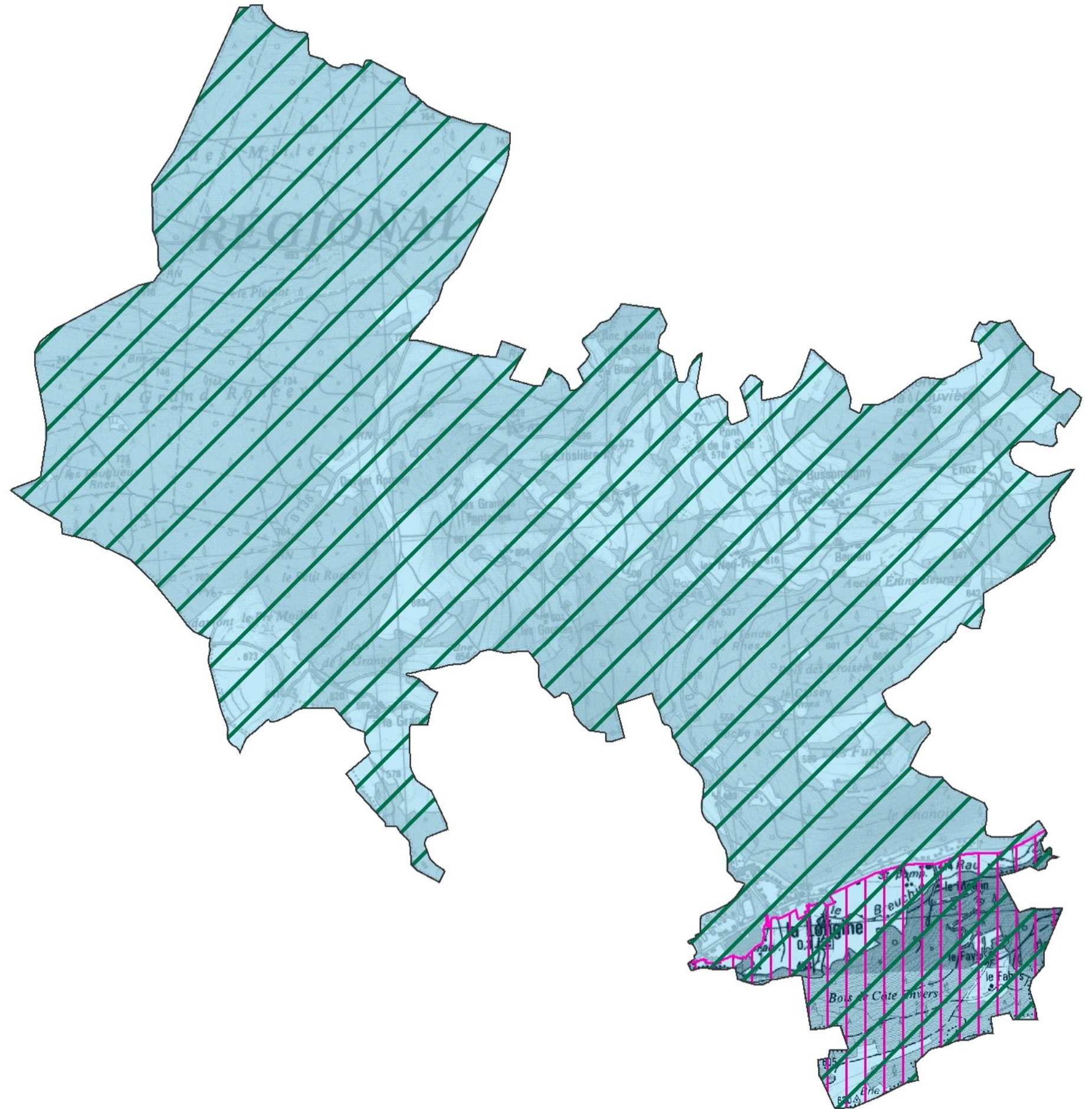
Limites administratives

Commune de La Longine

-  Limites communales
 -  Parc naturel régional des Ballons des Vosges
 -  Site Natura 2000
- ### Limites intercommunales
-  Communauté de Communes des Mille Etangs
 -  Communauté de Communes du Pays de Lure
 -  Communauté de Communes du Triangle Vert
 -  Communauté de communes du Pays de Luxeuil



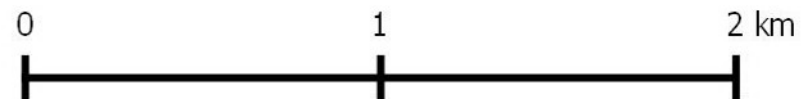
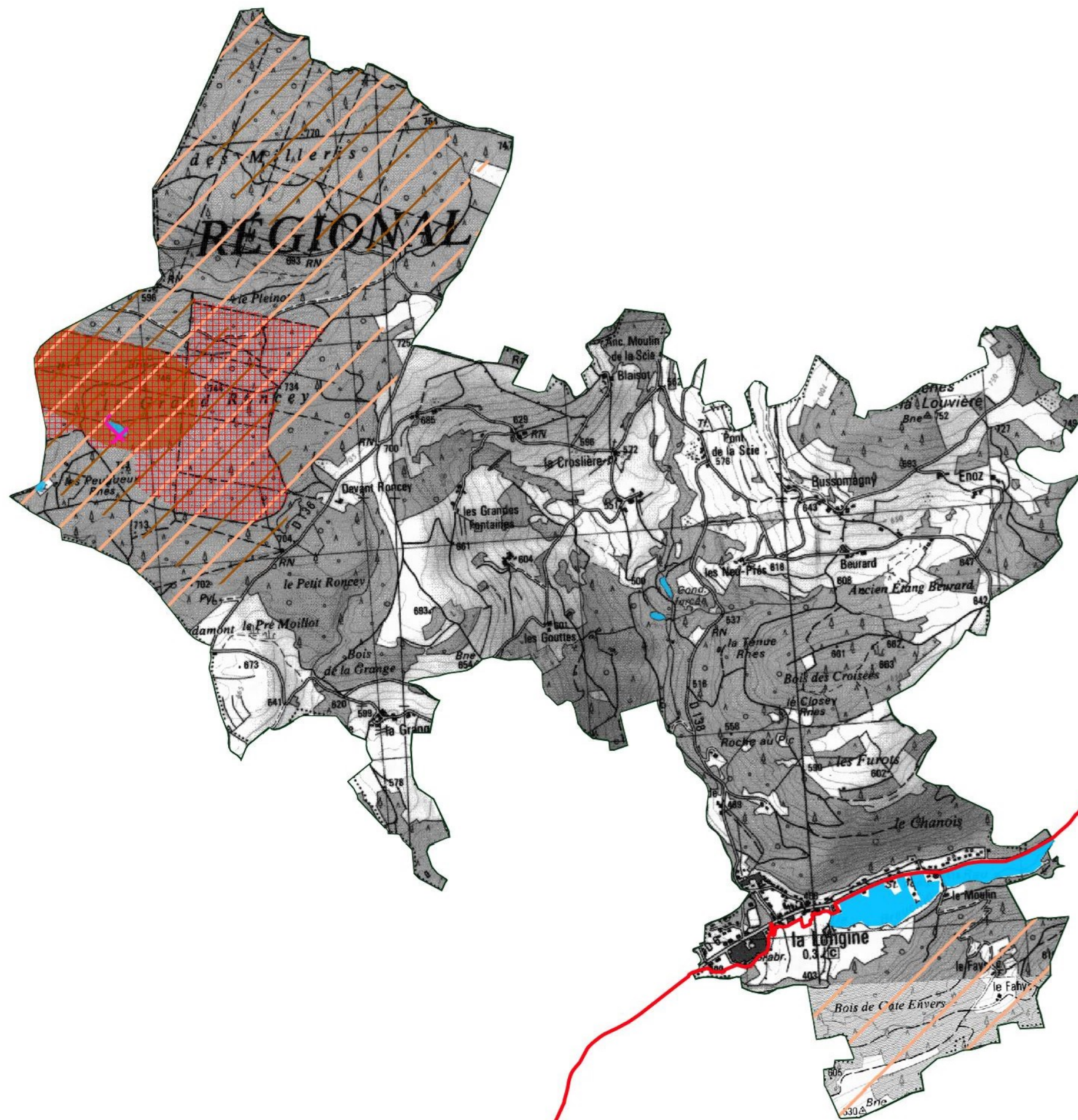
0 0,5 1 Km






Zonages environnementaux

Commune de La Longine






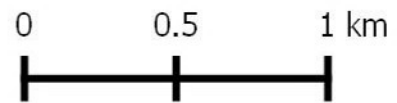


Répartition foncière La Longine

 Périmètre du site Natura 2000

Type de propriété

-  privée
-  communale et EPCI
-  domaine de l'Etat





Bassin hydrographique et Réseau hydrologique

Commune de La Longine

— Cours d'eau

■ Etangs

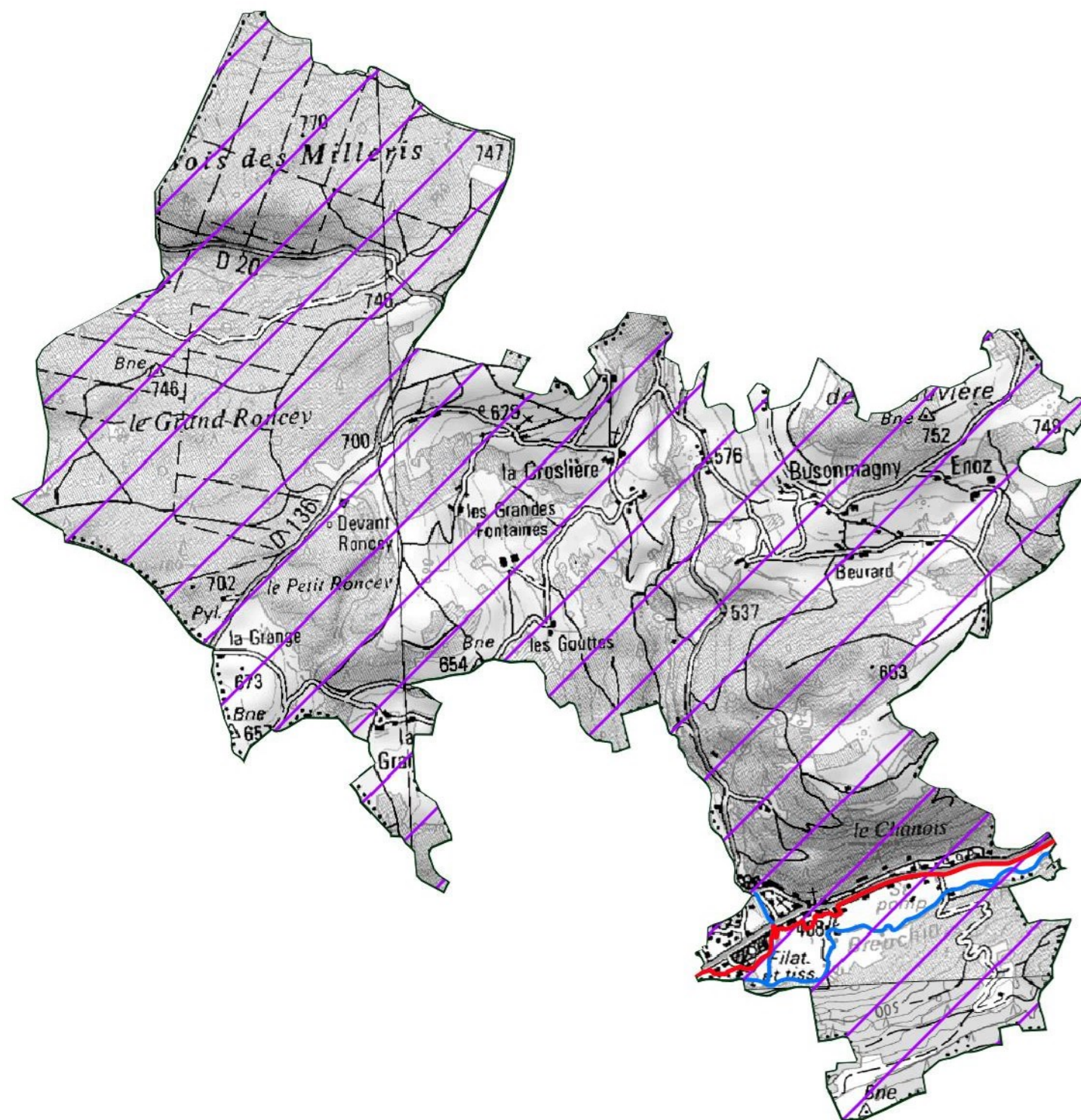
Limite de Bassins versants

— Lanterne

— Ognon



0 0.5 1 km





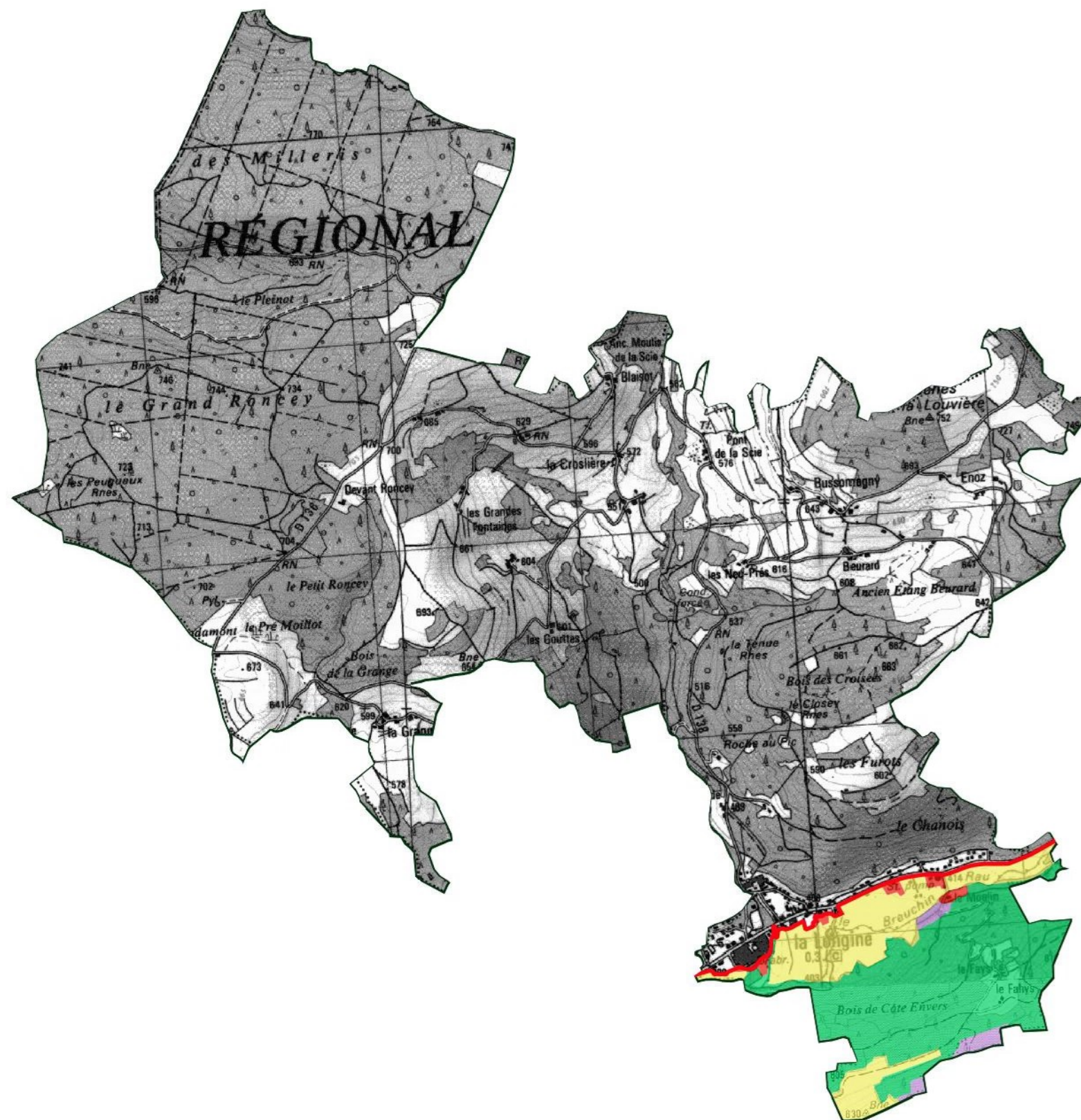
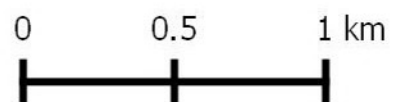
Occupation du sol

La Longine

Périmètre du site Natura 2000

Grands types d'occupation du sol

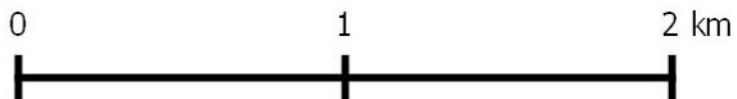
- Cultures
- Etangs
- Forêts
- Haies
- Infrastructures
- Landes
- Milieux rupestres
- Prairies
- Rivières
- Sols nus
- Zones humides
- Zones urbanisées






Les activités forestières et agricoles
La Longine

Périmètre du site Natura 2000
Gestion agricole
 Parcelles déclarées en 2014
Gestion forestière
 Communale
 Privée en groupements forestiers
 Privée à Plan de gestion

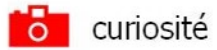




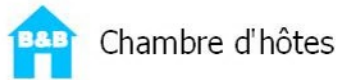
Activités touristiques La Longine

 Périmètre du site Natura 2000

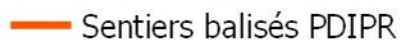
Points touristiques



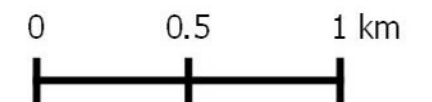
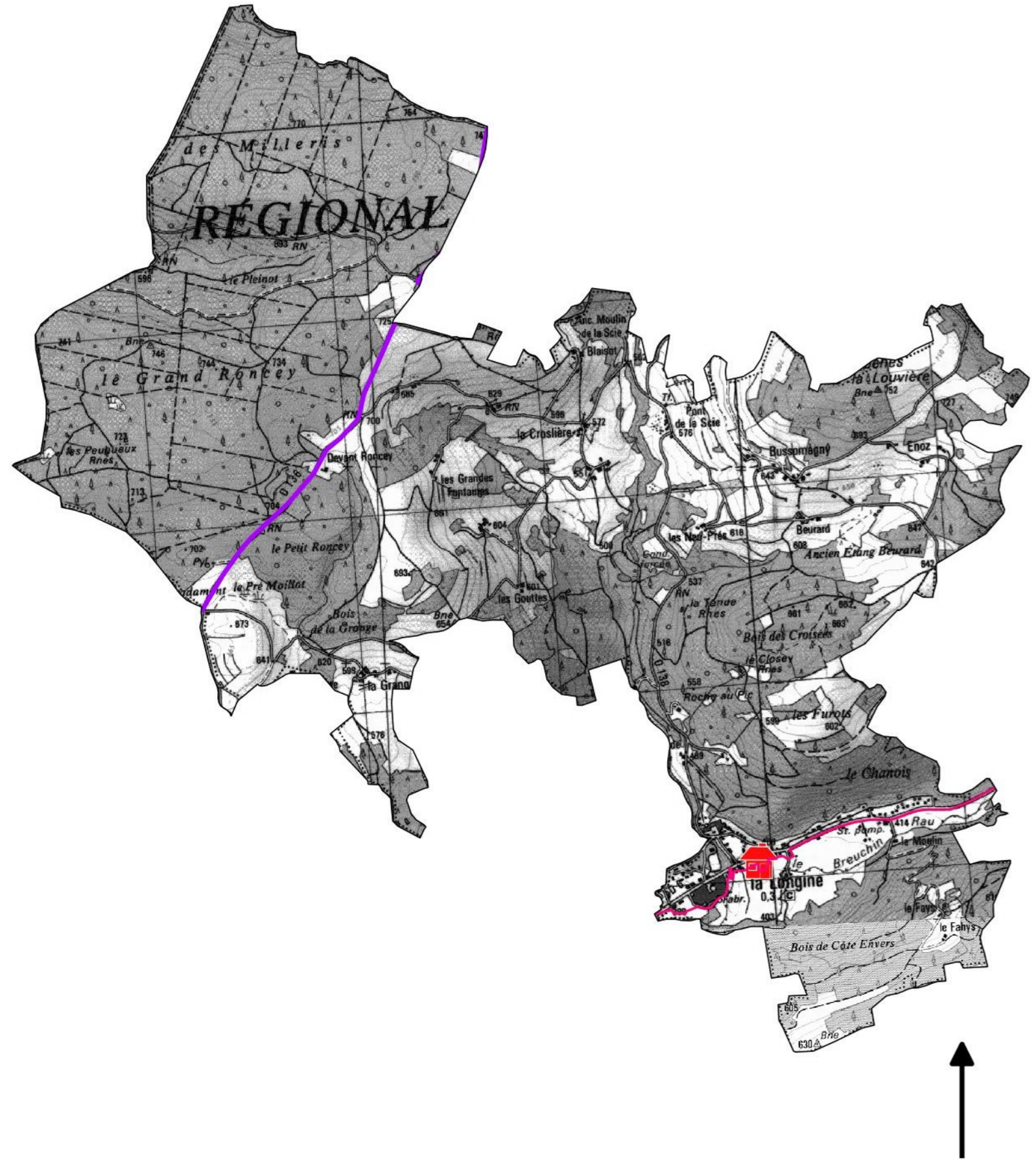
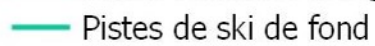
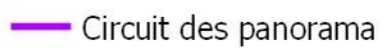
Hébergements



Randonnée pedestre




Routes touristiques





Etat des connaissances sur les habitats naturels

La Longine

 Périmètre du site Natura 2000

Cartographies des habitats naturels

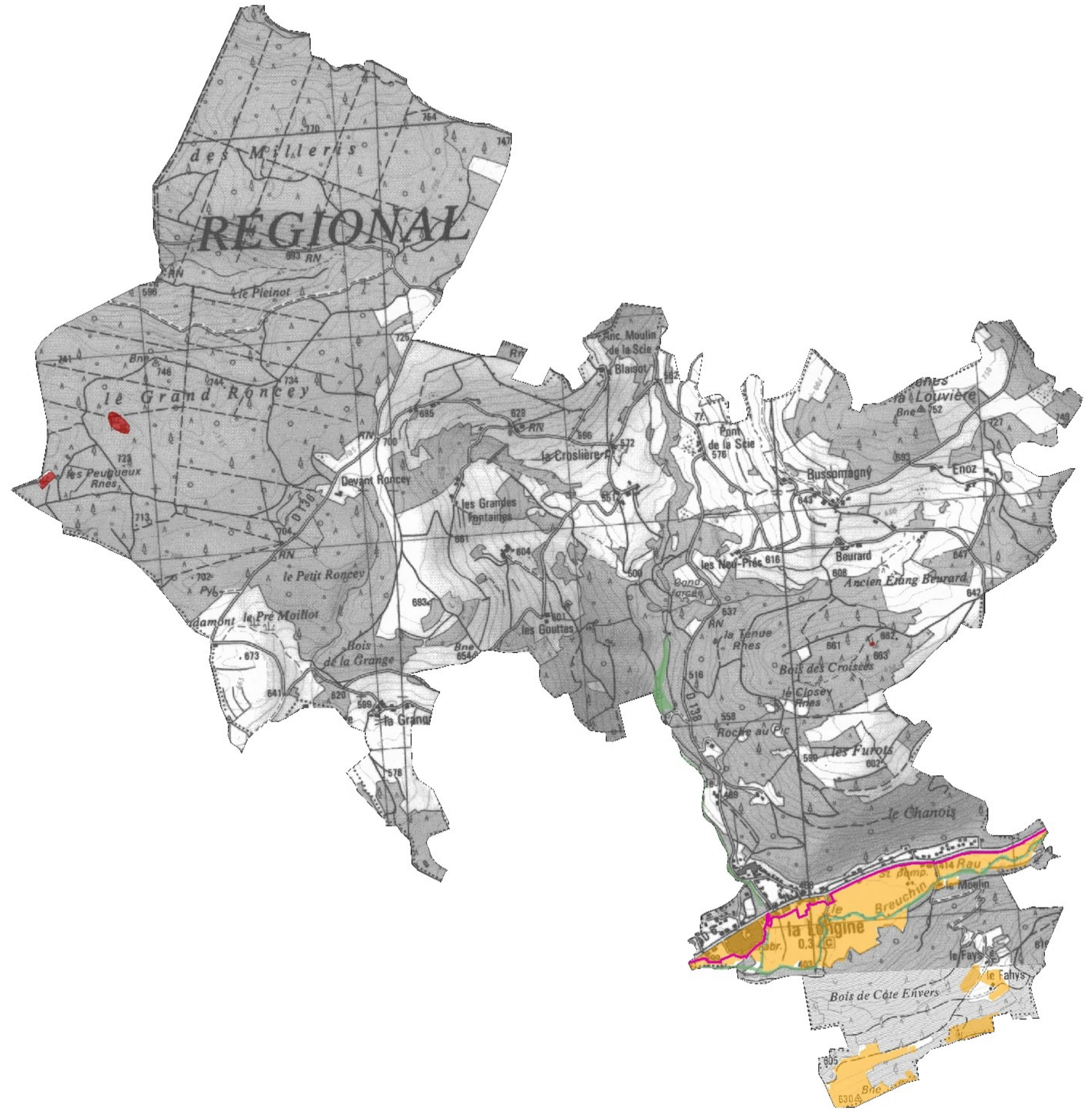
-  Inventaires des tourbières (CENFC 96, 2017-2018)
-  Etude et cartographie des milieux ouverts (ECOSCOP 2008)
-  Etude et cartographie des milieux forestiers (Climax 2013,2014, Biotpe 2015,2016)

Etudes sur les milieux aquatiques

-  Analyse de la qualité physique des cours d'eau (PNRBV 2016, Teleos 2017)
-  Etudes sur les étangs (EPTB 2007, PNRBV 2016, HTV 2017)
-  Analyses biologiques (IBGN Sialis 2014, Mag20 Teleos 2017)
-  Analyses thermiques (PNRBV 2012-2017)



0 0,5 1 km
1:21 786





Etat des connaissances sur les espèces Les études et suivis menés

La Longine

Prospections amphibiens sur l'ensemble du site (BE Craney, 2009)

● Sites de prospections chiroptères (CPEPESC 2011)

● Etude Oiseaux (BCD, 2012)

● Pêches électriques (PNRBV, ONEMA, 2012, Fédération pêche 70, 2018)

— Prospections écrevisses (PNRBV-Fédération pêche 70 2016-2017)

▭ Prospections entomologiques (CBNFC, 2016)

▭ Prospections espèces PRA (CBNFC)




1:21 663




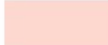




**Classification des habitats naturels
d'après la Directive Natura 2000 "Habitats, Faune, Flore"**

La Longine

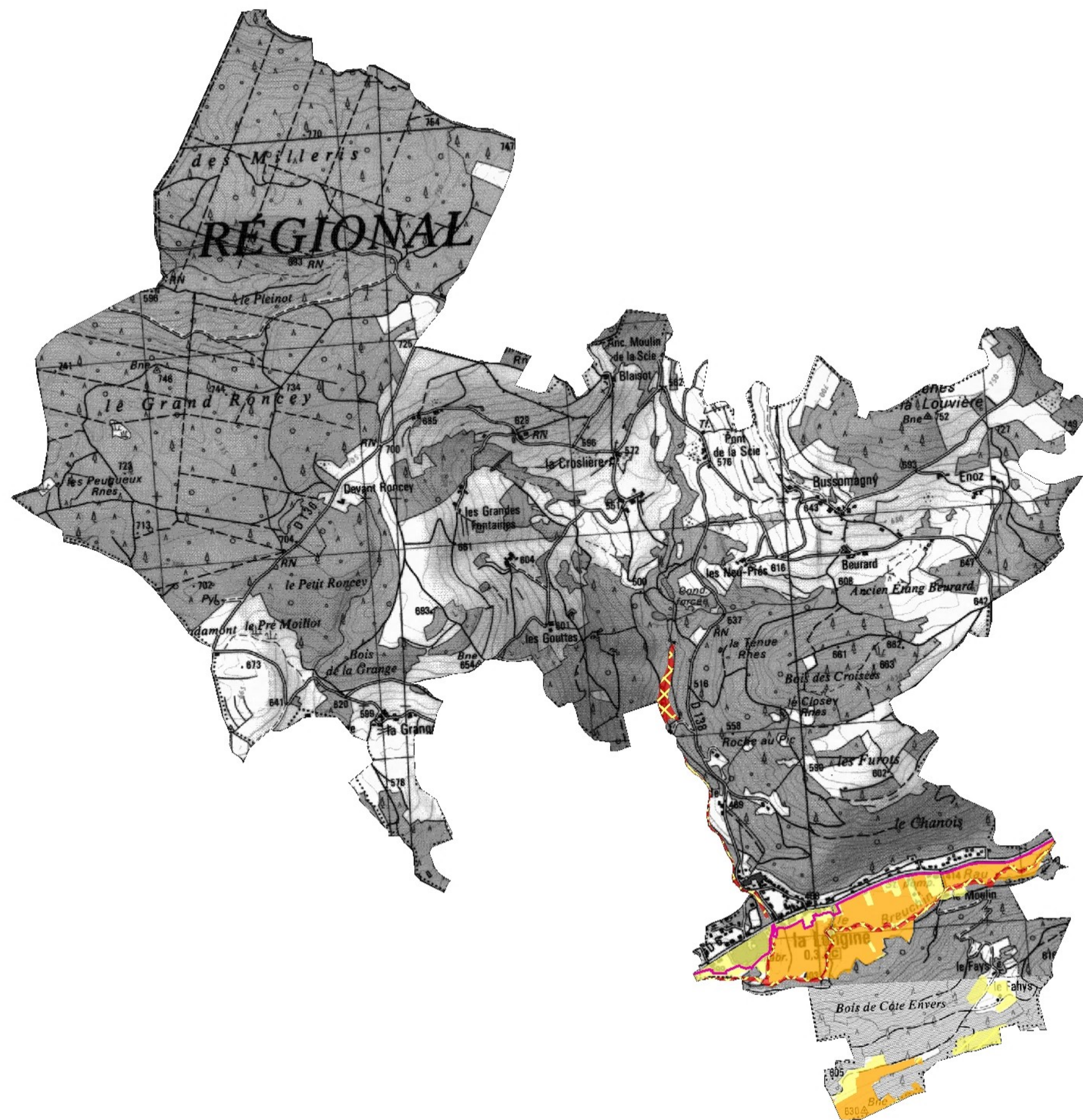
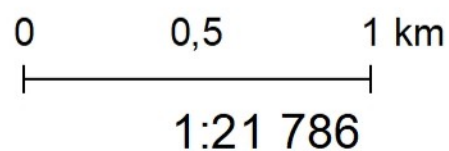
 Périmètre du site Natura 2000

Habitats dominants

-  hors Directive
-  intérêt régional
-  intérêt communautaire
-  intérêt prioritaire

Habitats secondaires en mosaïque


-  hors Directive
-  intérêt régional
-  intérêt communautaire
-  intérêt prioritaire







Etat des connaissances sur les espèces Les données

La Longine

 Périmètre du site Natura 2000

Base de données PNRBV Serena

Données par type d'espèces

-  Données d'espèces d'intérêt communautaire (3)
-  Données d'autres espèces (80)



0 1,25 2,5 Km


1:21 645





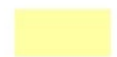


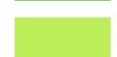
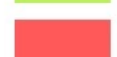





Répartition des atteintes principales sur les habitats d'intérêt communautaire connus

Commune de La Longine

 Périmètre du site Natura 2000

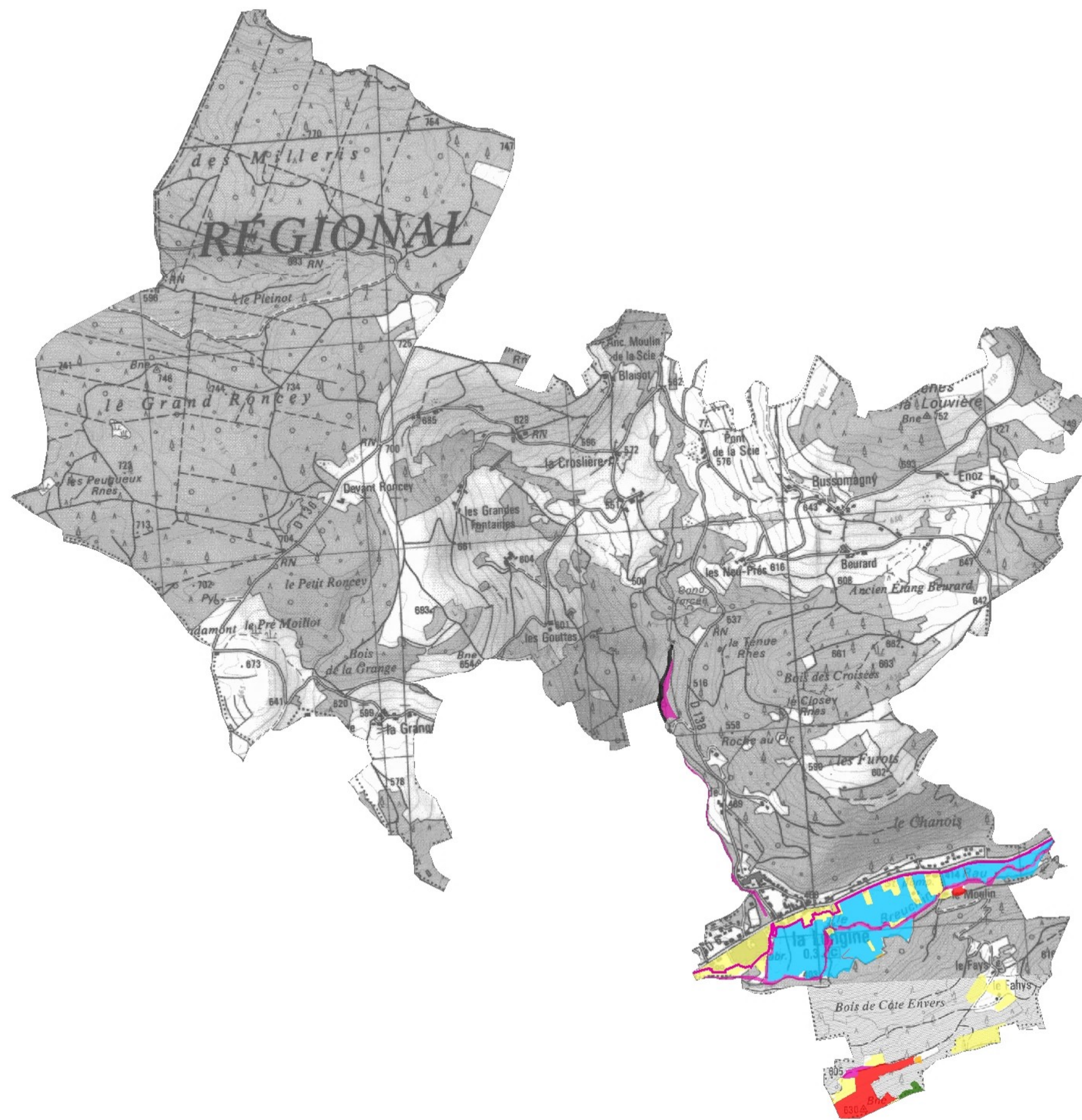
Les atteintes

des habitats principaux d'intérêt communautaire

-  non concerné (milieux naturels non ciblés par Natura 2000)
-  aucune
-  enrésinement
-  coupe, abattage
-  intensification
-  déprise
-  espèces exotiques
-  autres atteintes
-  inconnue
-  Non étudié



0 0,5 1 km
1:21 786





Bilan des actions réalisées dans le cadre de l'animation du site Natura 2000 et du programme LIFE "Continuité écologique"

Commune de La Longine

Périmètre du site Natura 2000

Panneau d'informations Natura 2000

Aménagements dans le cadre du LIFE

moine hydraulique

buse enterée

pont

cloture et abreuvoir

panneau d'informations



Contrats forestiers Natura 2000

F03i Régénération dirigée

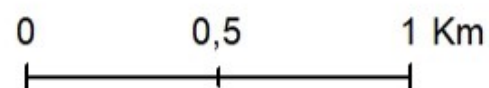
F12i Ilôt de senescence

Mesures Agri-Environnementales

Parcelles pré-engagées en MAE

Charte Natura 2000

Parcelles engagées charte Natura 2000



1:27 942

