

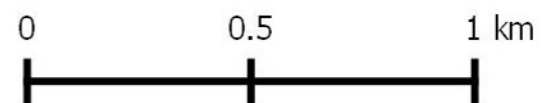
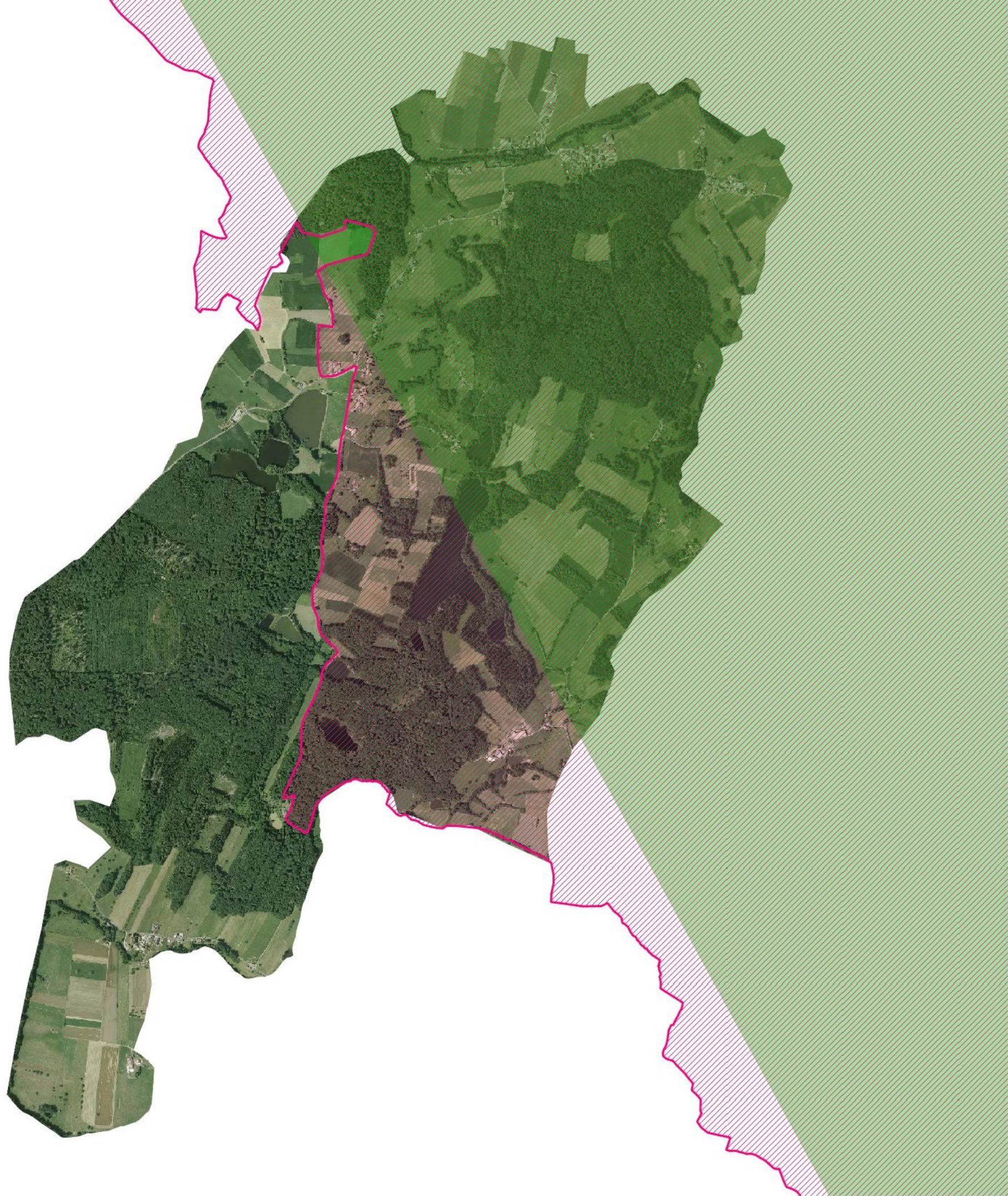




Ajustement du périmètre du site Natura 2000

Commune de La Proselière-et-Langle



-  Périmètre ajusté du site Natura 2000 (ZSC et ZPS)
-  Ancien périmètre Natura 2000

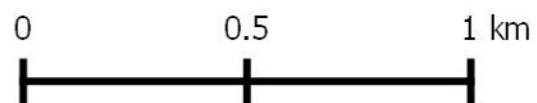
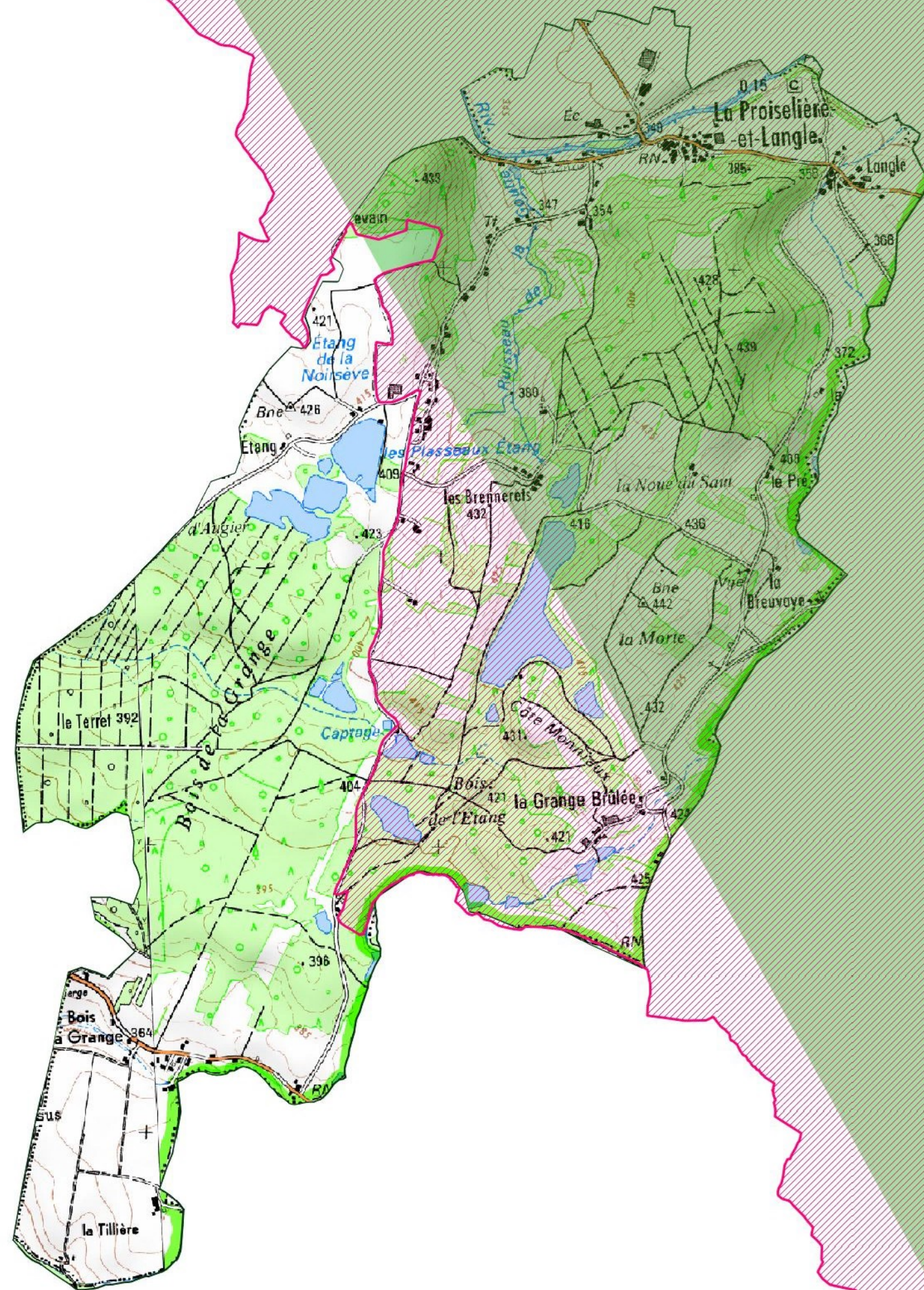




Ajustement du périmètre du site Natura 2000

Commune de La Proiselière-et-Langle

-  Périmètre ajusté du site Natura 2000 (ZSC et ZPS)
-  Ancien périmètre Natura 2000





Limites administratives

Commune de La Proiselière-et-Langle

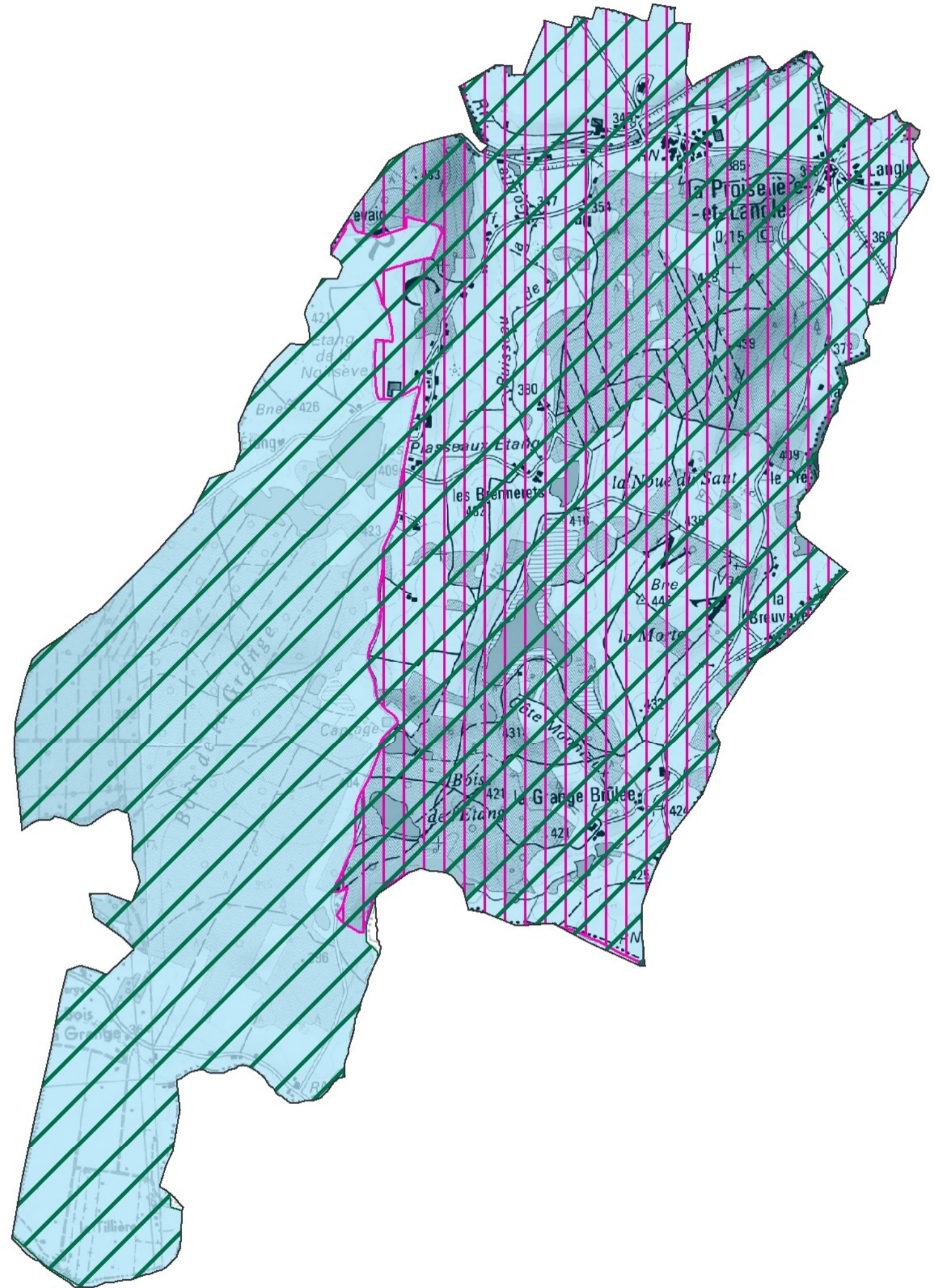
- Limites communales
- Parc naturel régional des Ballons des Vosges
- Site Natura 2000

Limites intercommunales

- Communauté de Communes des Mille Etangs
- Communauté de Communes du Pays de Lure
- Communauté de Communes du Triangle Vert
- Communauté de communes du Pays de Luxeuil



0 0,5 1 Km





Zonages environnementaux

Commune de La Proselière-et-Langle

Périmètre ajusté du site Natura 2000 (ZSC et ZPS)

Protections réglementaires

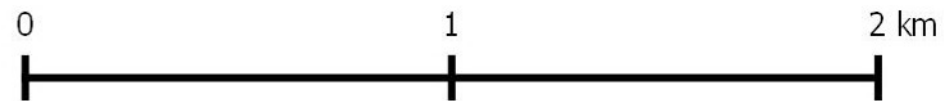
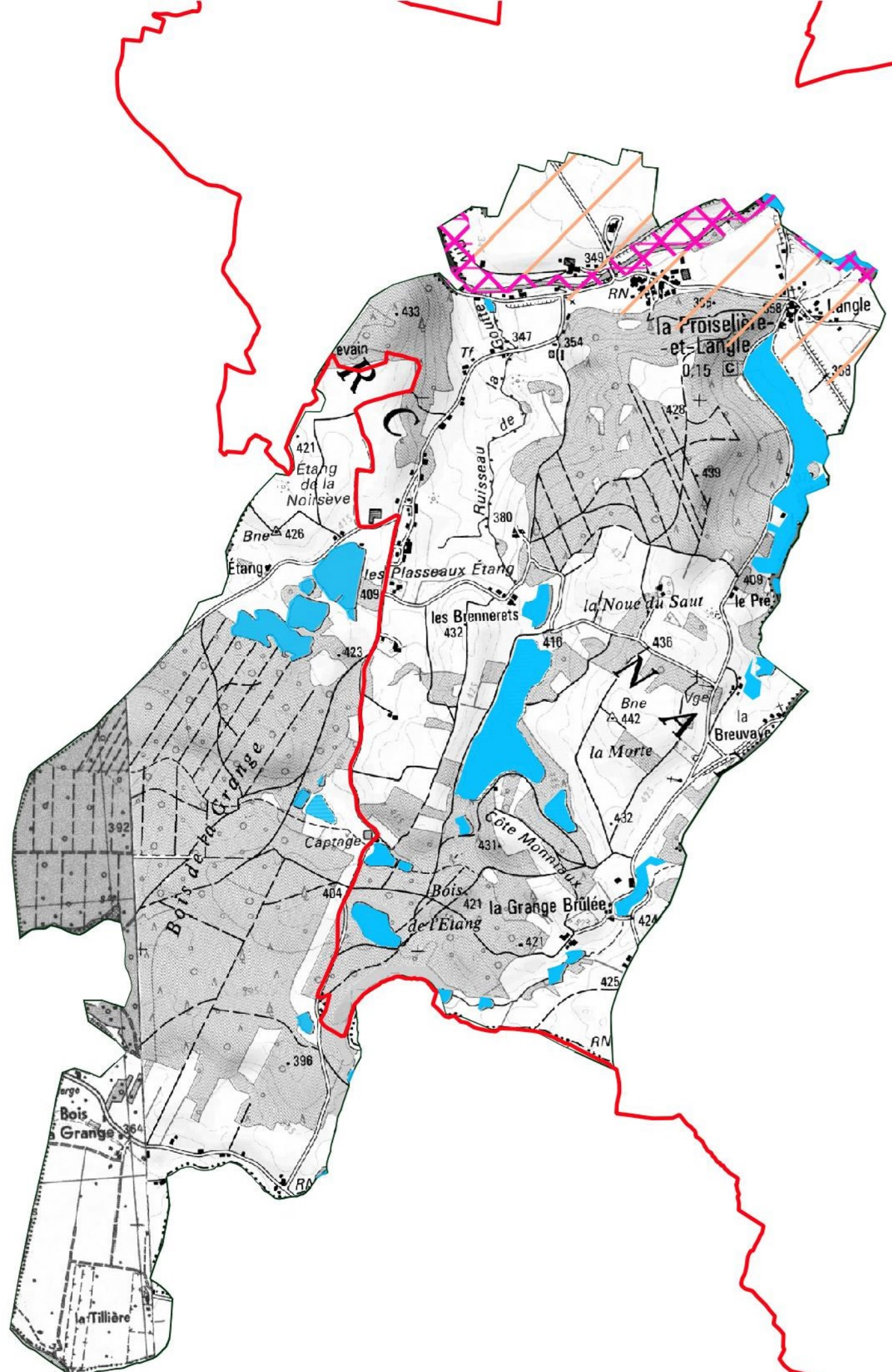
- Arrêté Préfectoral de Protection de Biotope (APPB)
- Réserve Naturelle Nationale
- Réserve Naturelles Régionale
- Réserve Biologique

Gestions contractuelles

- Sites du Conservatoire des Espaces Naturels
- Autres sites natura 2000


Inventaires

- ZNIEFF de type I
- ZNIEFF de type II
- Milieux humides
- Aire d'erratisme ou de disparition Grans tétras 1999
- Aire de présence Grand tétras 2010






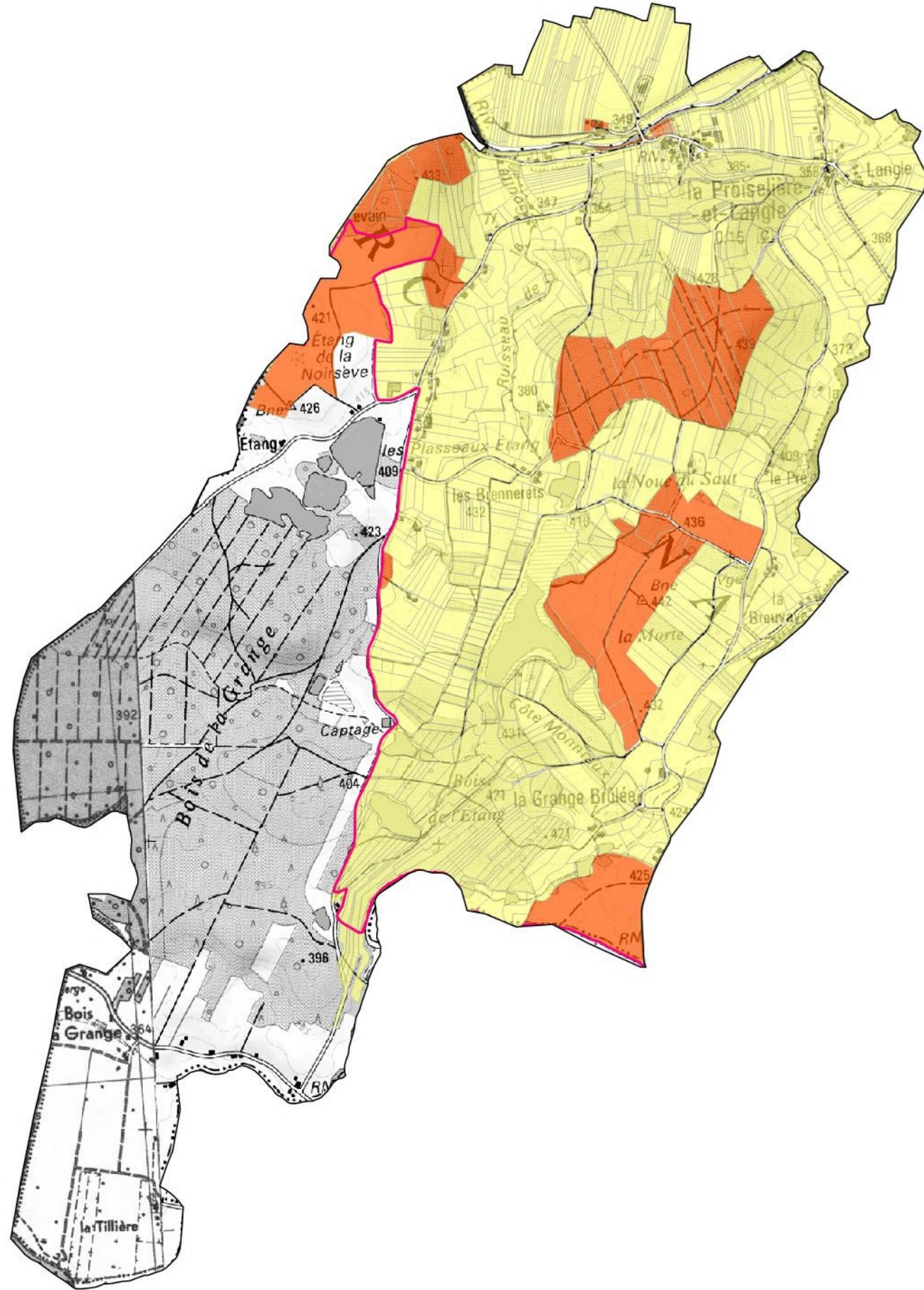
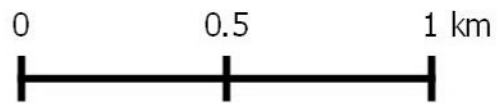


Répartition foncière La-Proiselière-et-Langle

 Périmètre du site Natura 2000

Type de propriété

-  privée
-  communale et EPCI
-  domaine de l'Etat





Bassin hydrographique et Réseau hydrologique

Commune de La-Proiselière-et-Langle

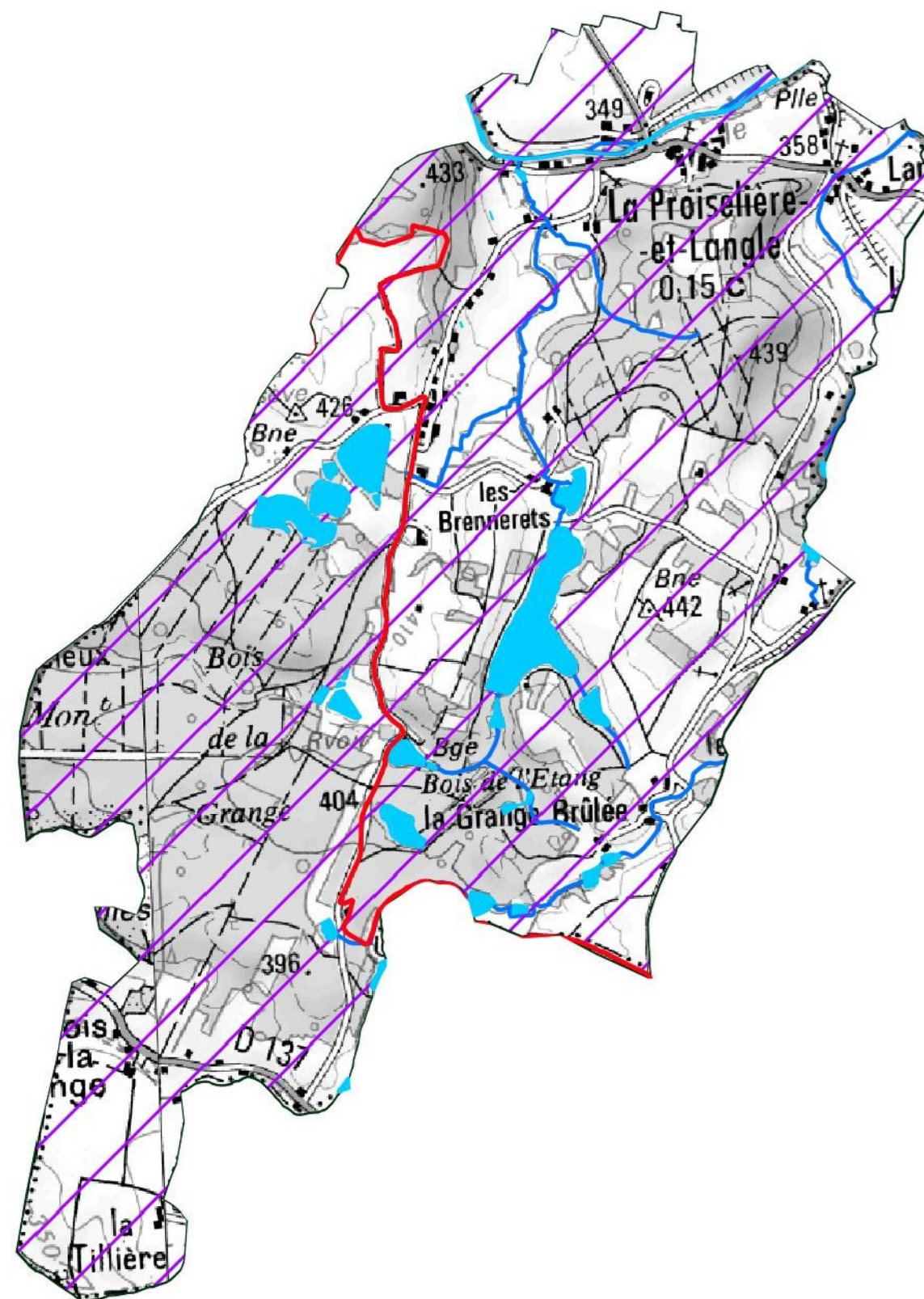
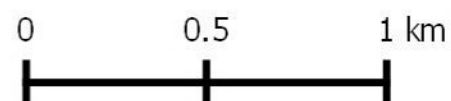
— Cours d'eau

■ Etangs

Limite de Bassins versants

— Lanterne


— Ognon





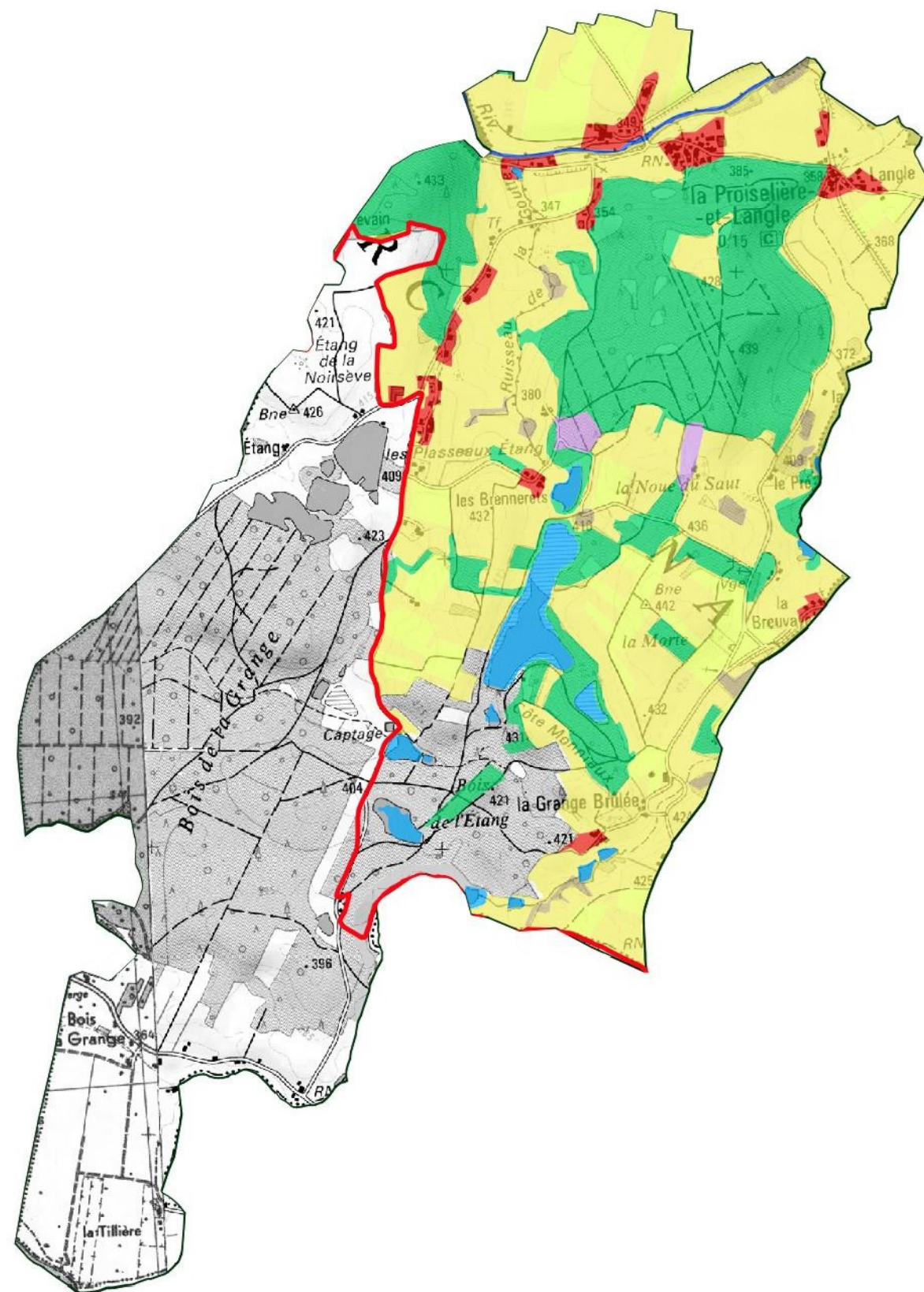
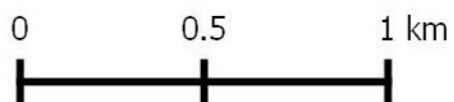
Occupation du sol

La-Proiselière-et-Langle

 Périmètre du site Natura 2000

Grands types d'occupation du sol

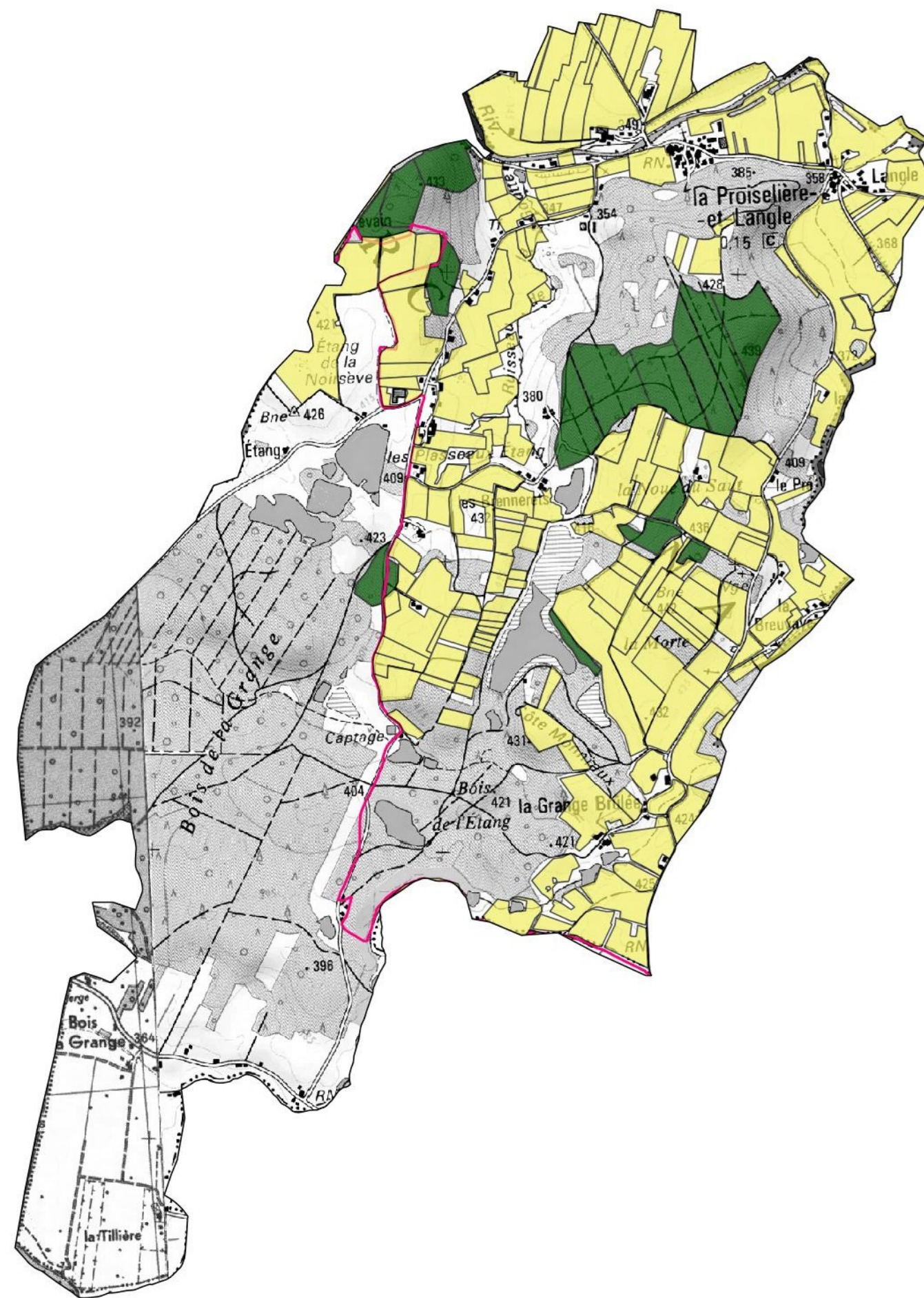
-  Cultures
-  Etangs
-  Forêts
-  Haies
-  Infrastructures
-  Landes
-  Milieux rupestres
-  Prairies
-  Rivières
-  Sols nus
-  Zones humides
-  Zones urbanisées






Les activités forestières et agricoles
La Proiselière-et-Langle

Périmètre du site Natura 2000
Gestion agricole
 Parcelles déclarées en 2014
Gestion forestière
 Communale
 Privée en groupements forestiers
 Privée à Plan de gestion





Activités touristiques La-Proiselière-et-Langle

 Périmètre du site Natura 2000

Points touristiques



curiosité



information



loisir



patrimoine

Hébergements



Camping



Chambre d'hôtes




Gîte




Hôtel

Randonnée pedestre


 GR7

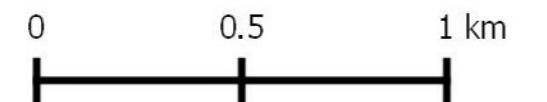
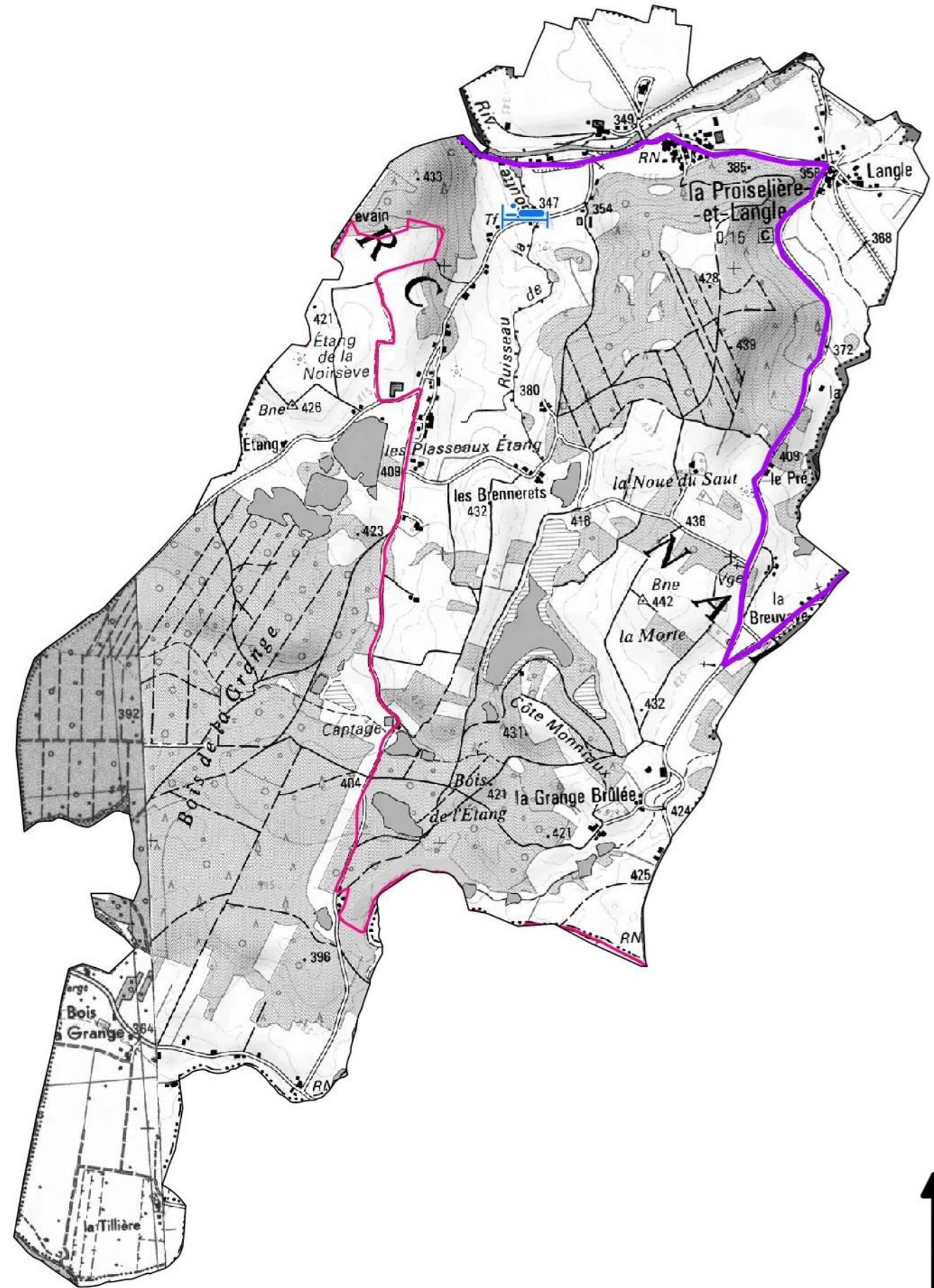
 Sentiers balisés PDIPR

Routes touristiques

 Circuit des panorama

 Route des mille étangs


 Pistes de ski de fond





Etat des connaissances sur les habitats naturels

La-Proiselière-et-Langle

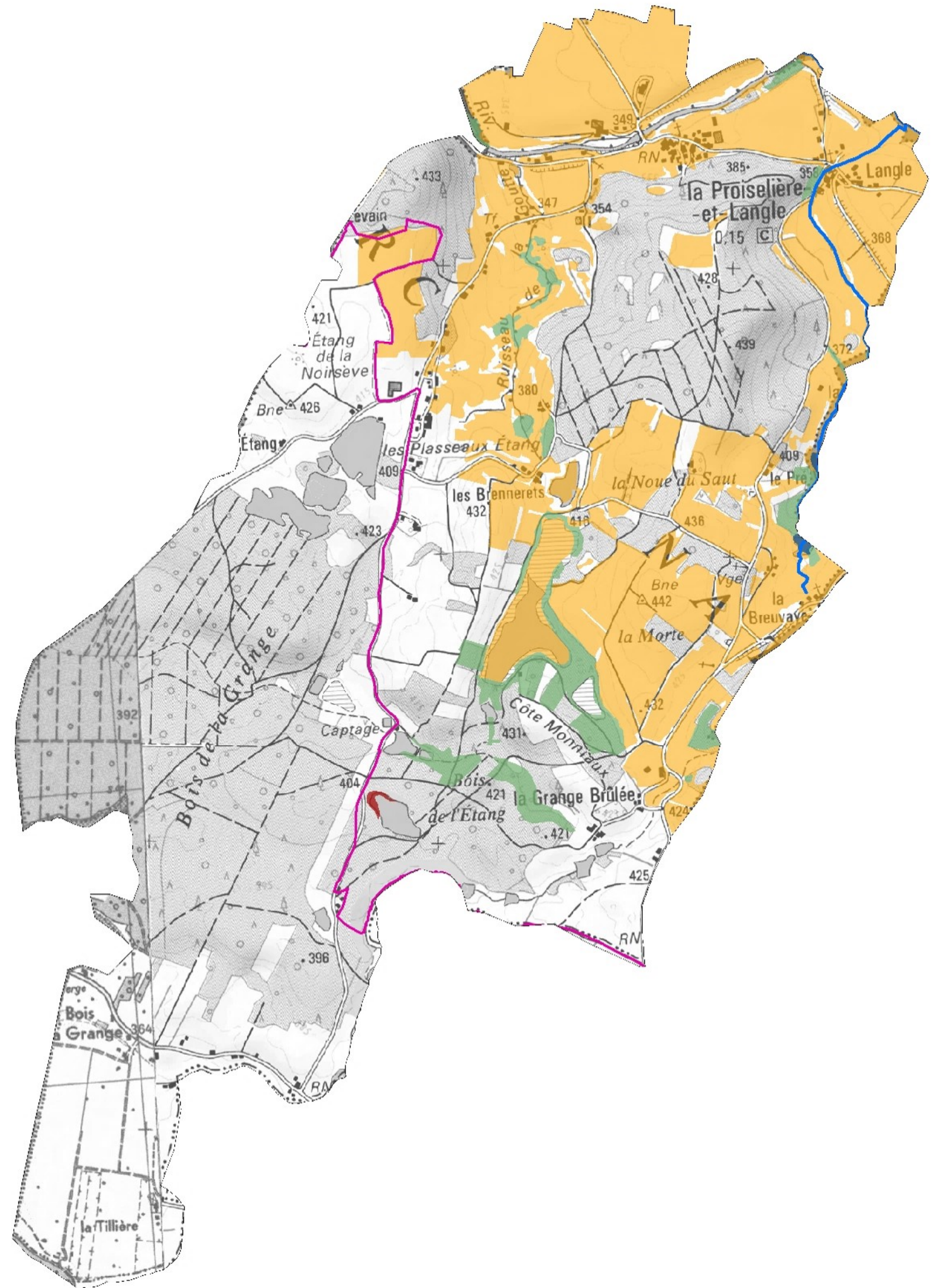
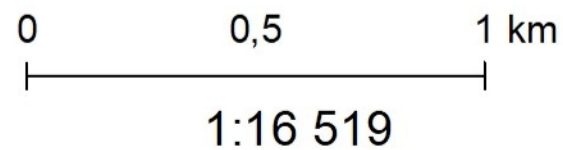
 Périmètre du site Natura 2000

Cartographies des habitats naturels

-  Inventaires des tourbières (CENFC 96, 2017-2018)
-  Etude et cartographie des milieux ouverts (ECOSCOP 2008)
-  Etude et cartographie des milieux forestiers (Climax 2013,2014, Biotpe 2015,2016)

Etudes sur les milieux aquatiques

-  Analyse de la qualité physique des cours d'eau (PNRBV 2016, Teleos 2017)
-  Etudes sur les étangs (EPTB 2007, PNRBV 2016, HTV 2017)
-  Analyses biologiques (IBGN Sialis 2014, Mag20 Teleos 2017)
-  Analyses thermiques (PNRBV 2012-2017)





Etat des connaissances sur les espèces Les études et suivis menés

La-Proiselière-et-Langle

Prospections amphibiens sur l'ensemble du site (BE Craney, 2009)

● Sites de prospections chiroptères (CPEPESC 2011)

● Etude Oiseaux (BCD, 2012)

● Pêches électriques (PNRBV, ONEMA, 2012, Fédération pêche 70, 2018)

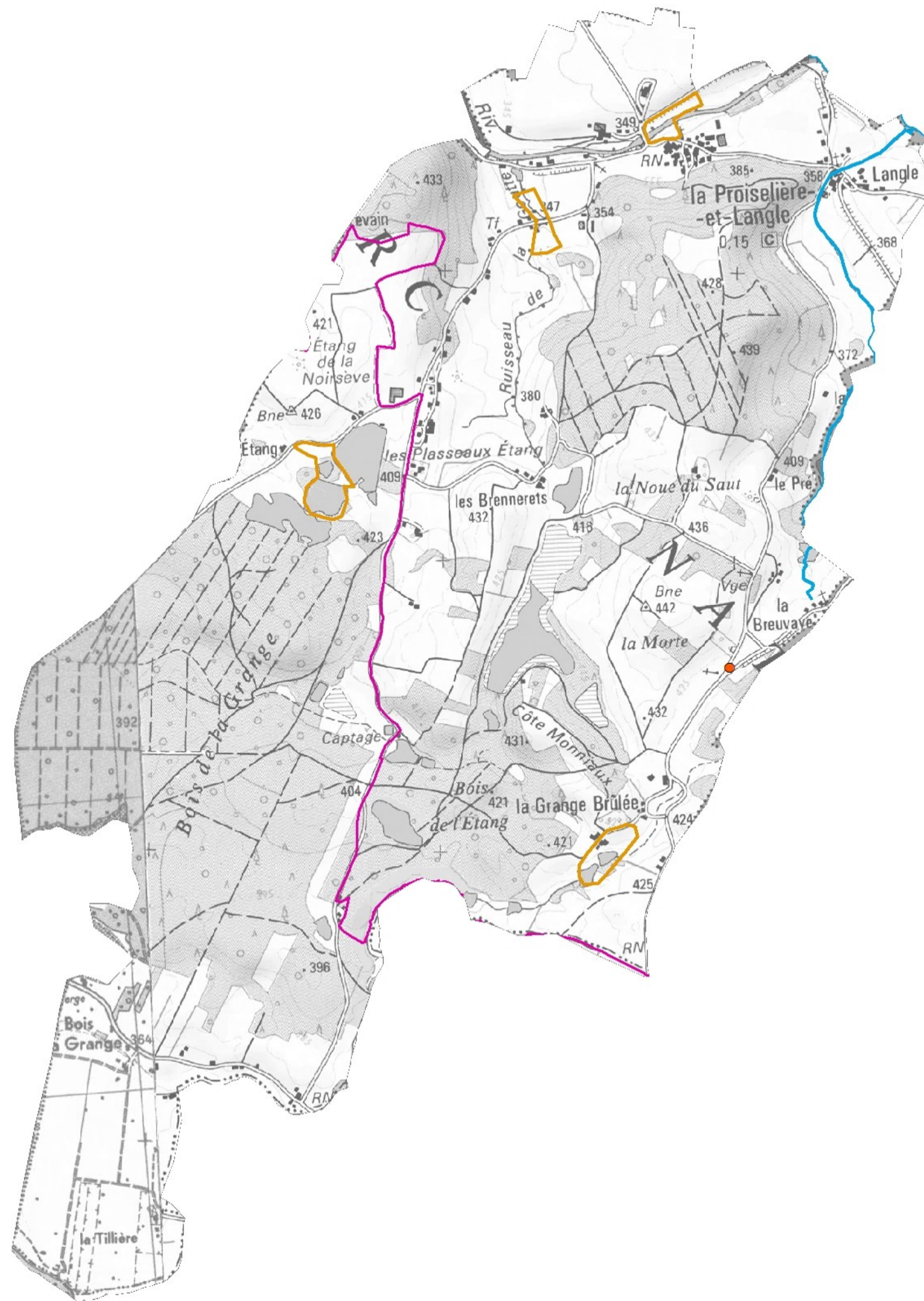
— Prospections écrevisses (PNRBV-Fédération pêche 70 2016-2017)

■ Prospections entomologiques (CBNFC, 2016)

■ Prospections espèces PRA (CBNFC)



1:16 513





**Classification des habitats naturels
d'après la Directive Natura 2000 "Habitats, Faune, Flore"**

La-Proiselière-et-Langle

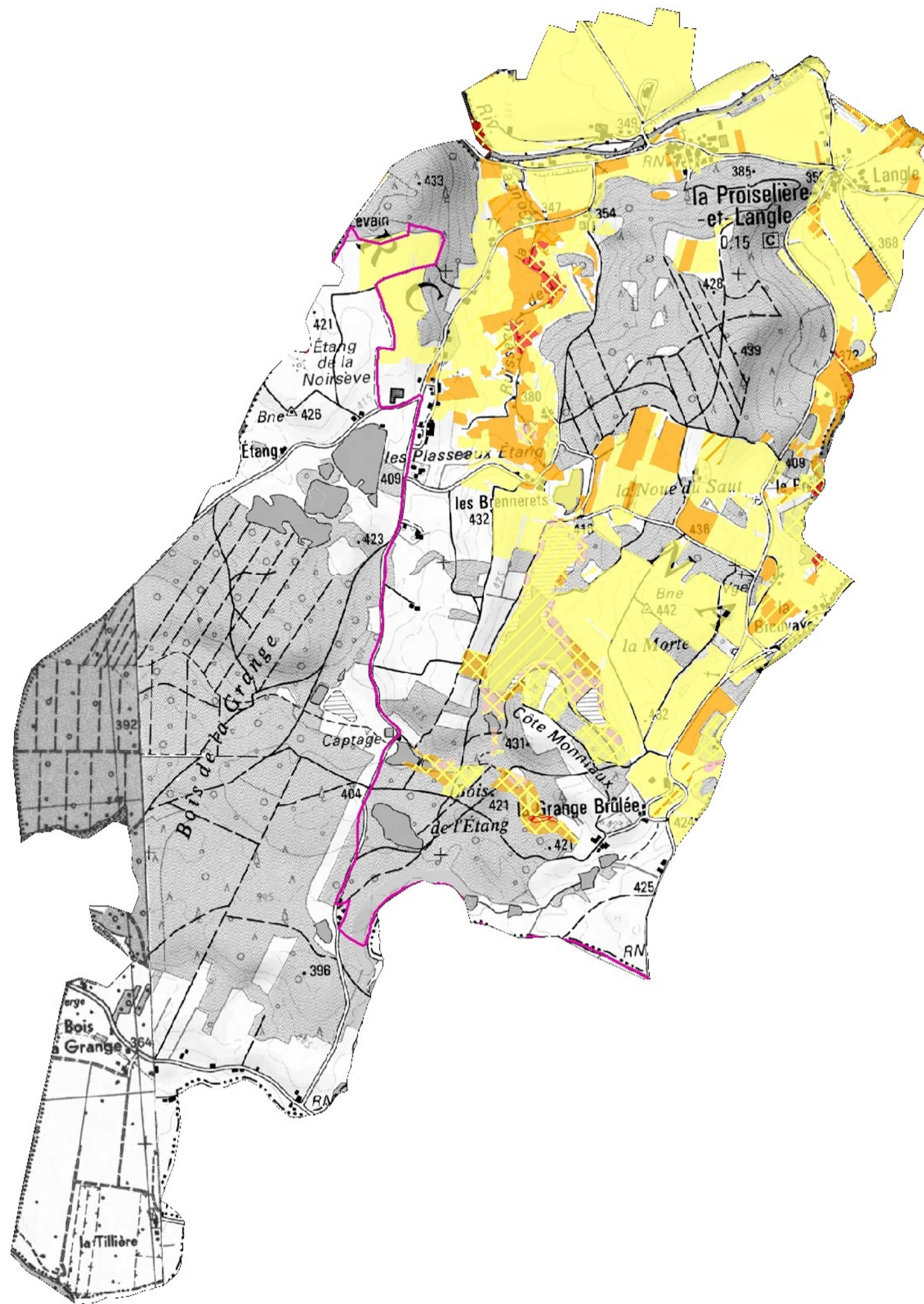
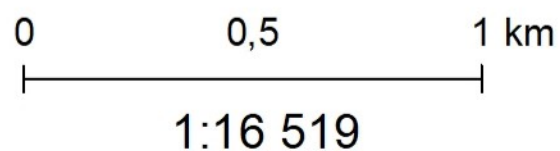
Périmètre du site Natura 2000

Habitats dominants

- hors Directive
- intérêt régional
- intérêt communautaire
- intérêt prioritaire

Habitats secondaires en mosaïque


- hors Directive
- intérêt régional
- intérêt communautaire
- intérêt prioritaire







Etat des connaissances sur les espèces Les données

La-Proiselière-et-Langle

 Périmètre du site Natura 2000

Base de données PNRBV Serena

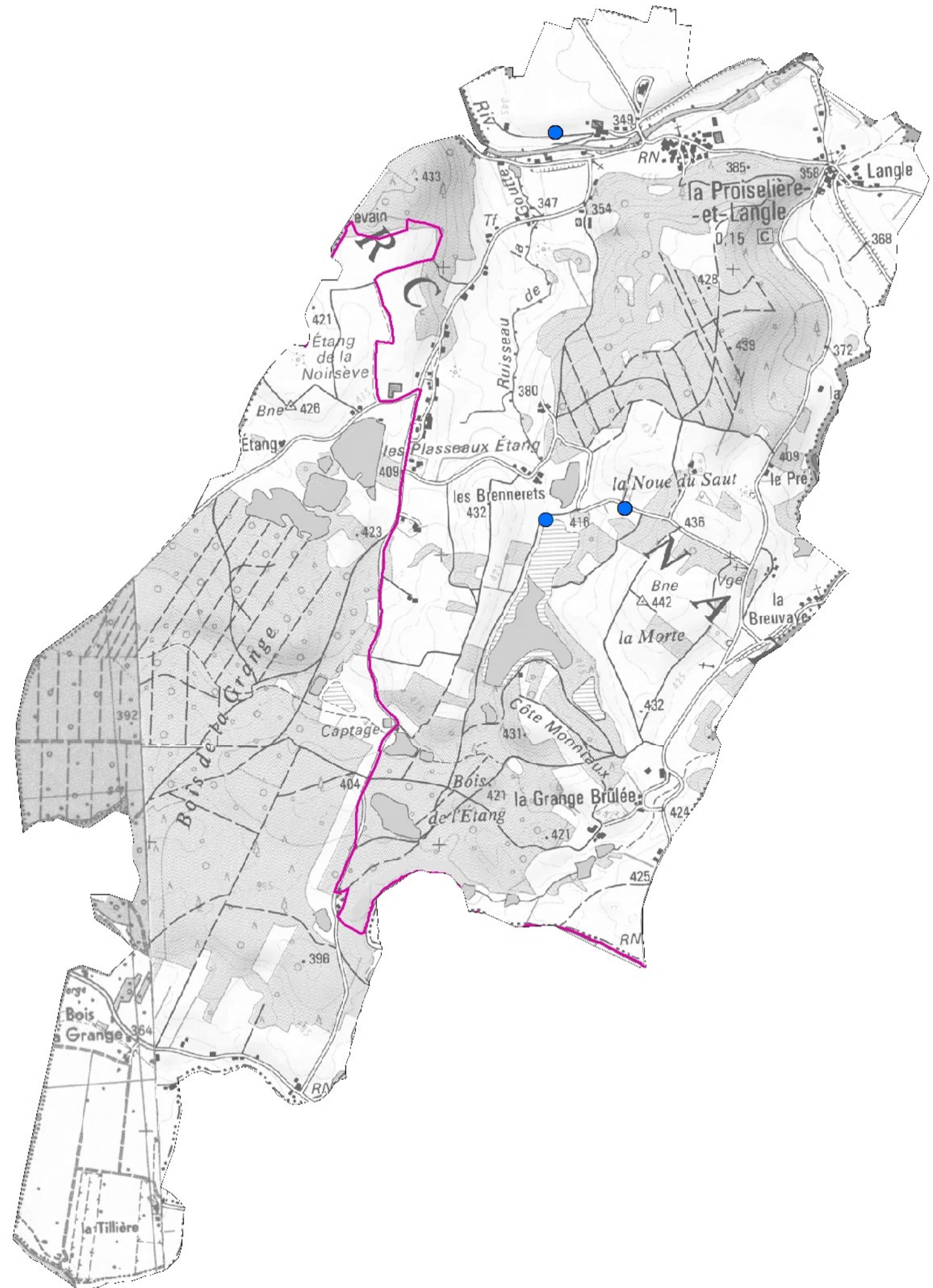
Données par type d'espèces

-  Données d'espèces d'intérêt communautaire (0)
-  Données d'autres espèces (91)



0 0,75 1,5 Km


1:16 467





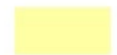
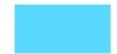


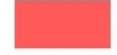





Répartition des atteintes principales sur les habitats d'intérêt communautaire connus

Commune de La Proiselière-et-Langle

 Périmètre du site Natura 2000

Les atteintes

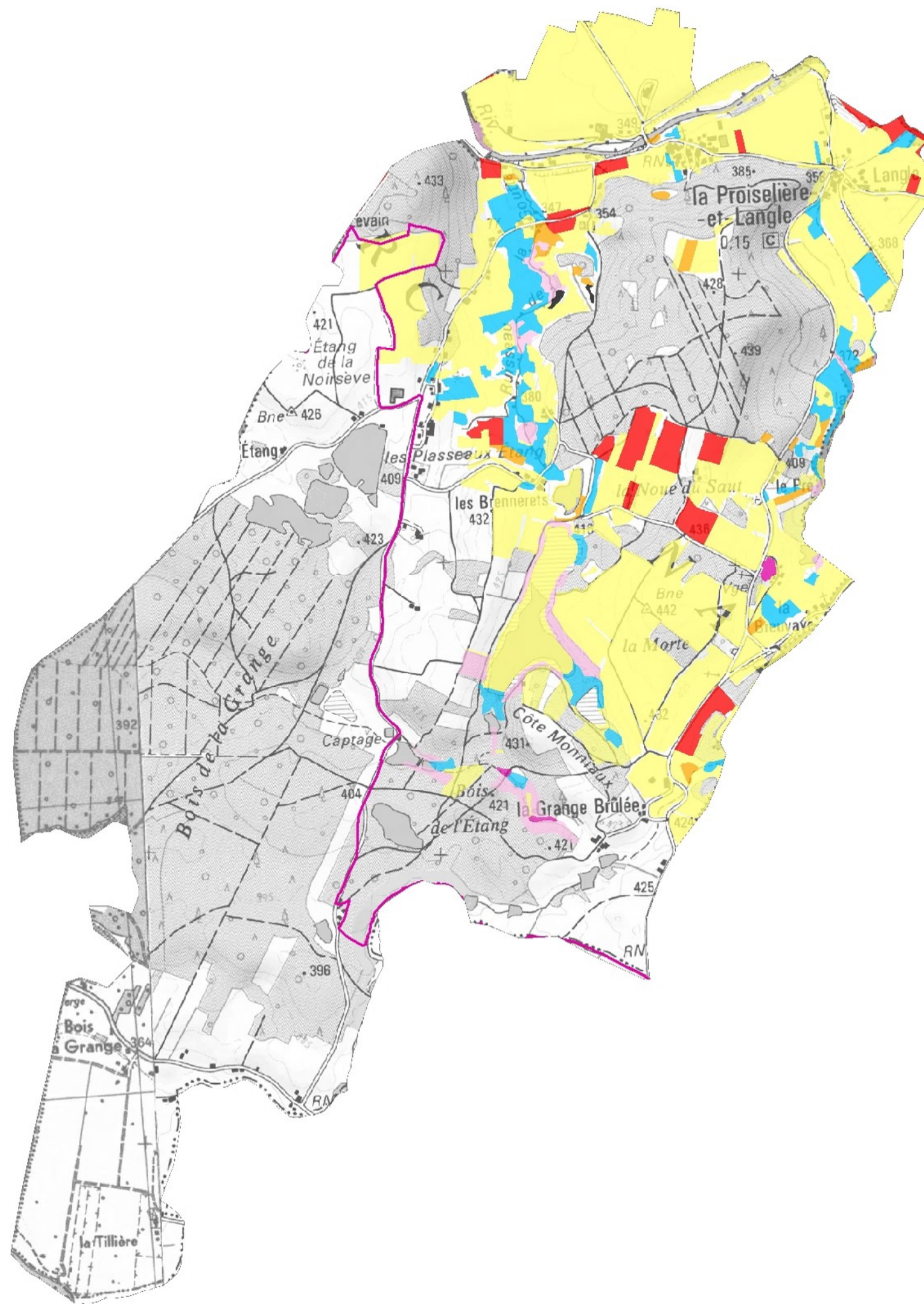
des habitats principaux d'intérêt communautaire

-  non concerné (milieux naturels non ciblés par Natura 2000)
-  aucune
-  enrésinement
-  coupe, abattage
-  intensification
-  deprise
-  espèces exotiques
-  autres atteintes
-  inconnue
-  Non étudié



0 0,5 1 km


1:16 519







Secteurs et espèces sensibles connus au sein du site Natura 2000

Commune de La Proselière-et-Langle

 Périmètre du site Natura 2000



Enjeux espèces

-  Enjeu de quiétude de la faune
-  Présence d'espèces rares ou menacées en Europe

Enjeux milieux naturels rares ou menacés ciblés par Natura 2000

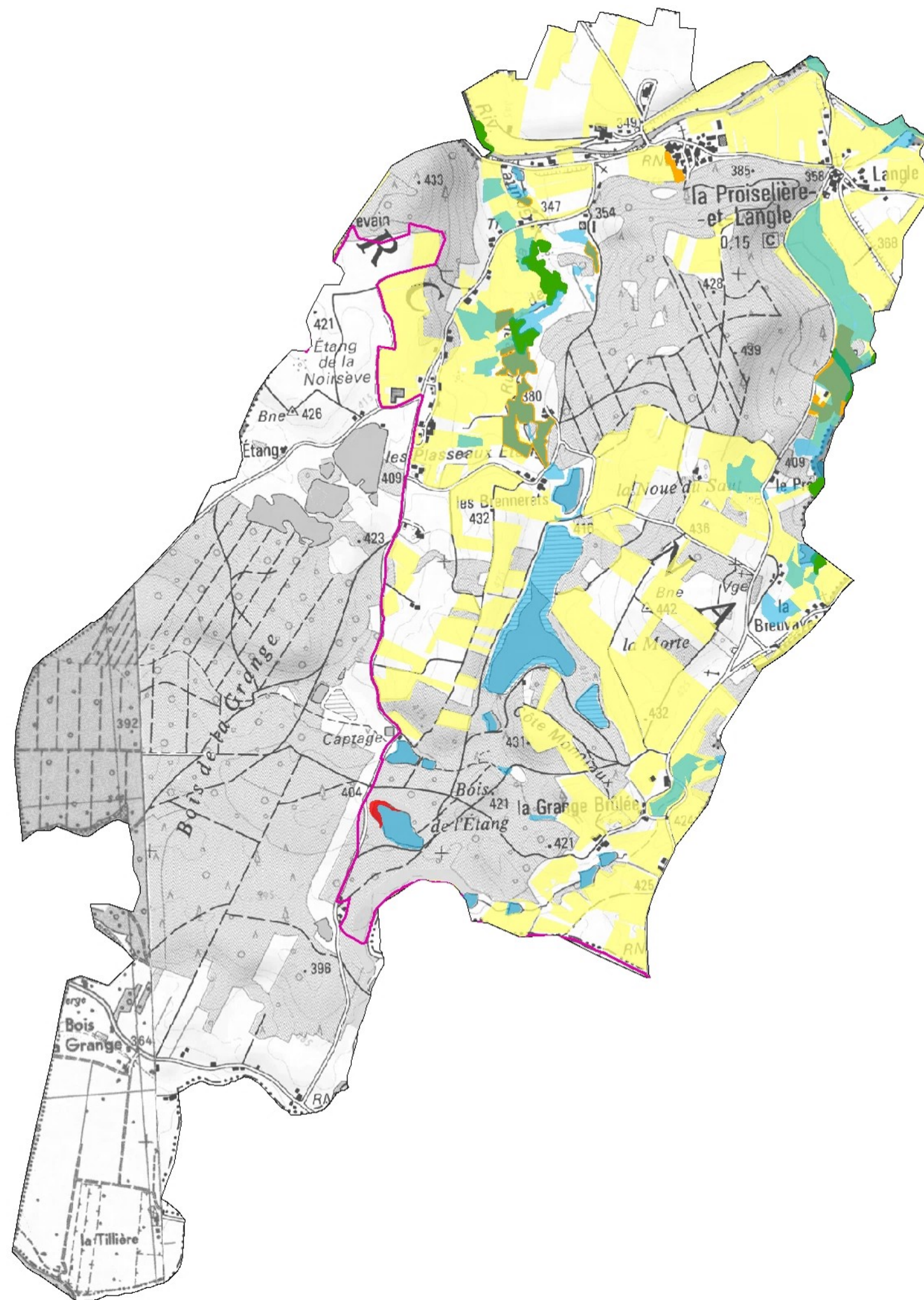
-  Zones tourbeuses
-  Milieux humides
-  Forêts alluviales prioritaires
-  Milieux ouverts sensibles
-  Milieux rupestres

Milieux naturels réglementés par l'Etat

-  Prairies permanentes sensibles
-  Cours d'eau sensibles



0 0,75 1,5 Km



Site Natura 2000 "Plateau des mille étangs"



Bilan des actions réalisées dans le cadre de l'animation du site Natura 2000 et du programme LIFE "Continuité écologique"

Commune de La-Proiselière-et-Langle

Périmètre du site Natura 2000

Panneau d'informations Natura 2000

Aménagements dans le cadre du LIFE

moine hydraulique

buse enterée

pont

cloture et abreuvoir

panneau d'informations



Contrats forestiers Natura 2000

F03i Régénération dirigée

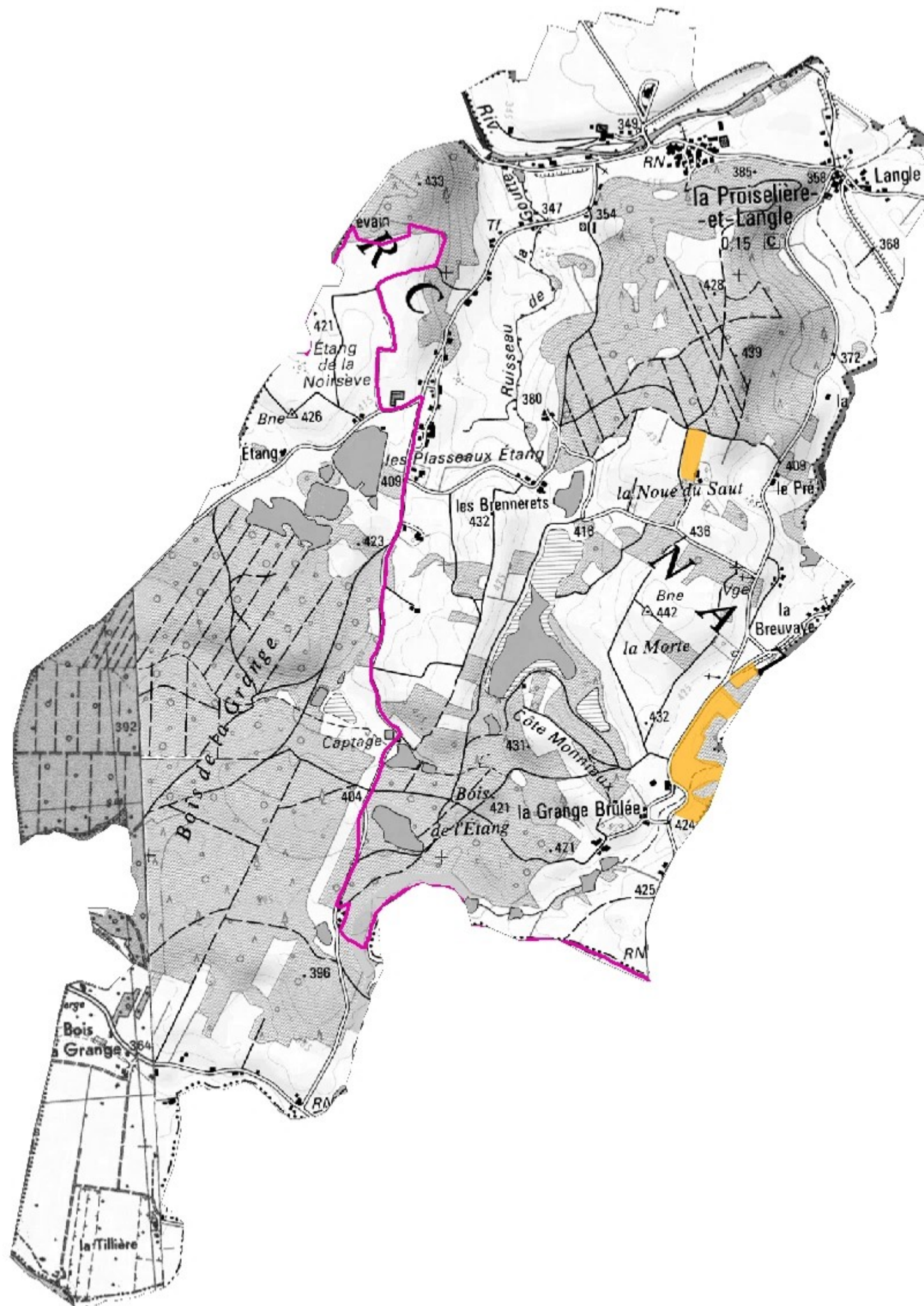
F12i Ilôt de senescence

Mesures Agri-Environnementales

Parcelles pré-engagées en MAE

Charte Natura 2000

Parcelles engagées charte Natura 2000



0 0,5 1 Km

1:23 285

