

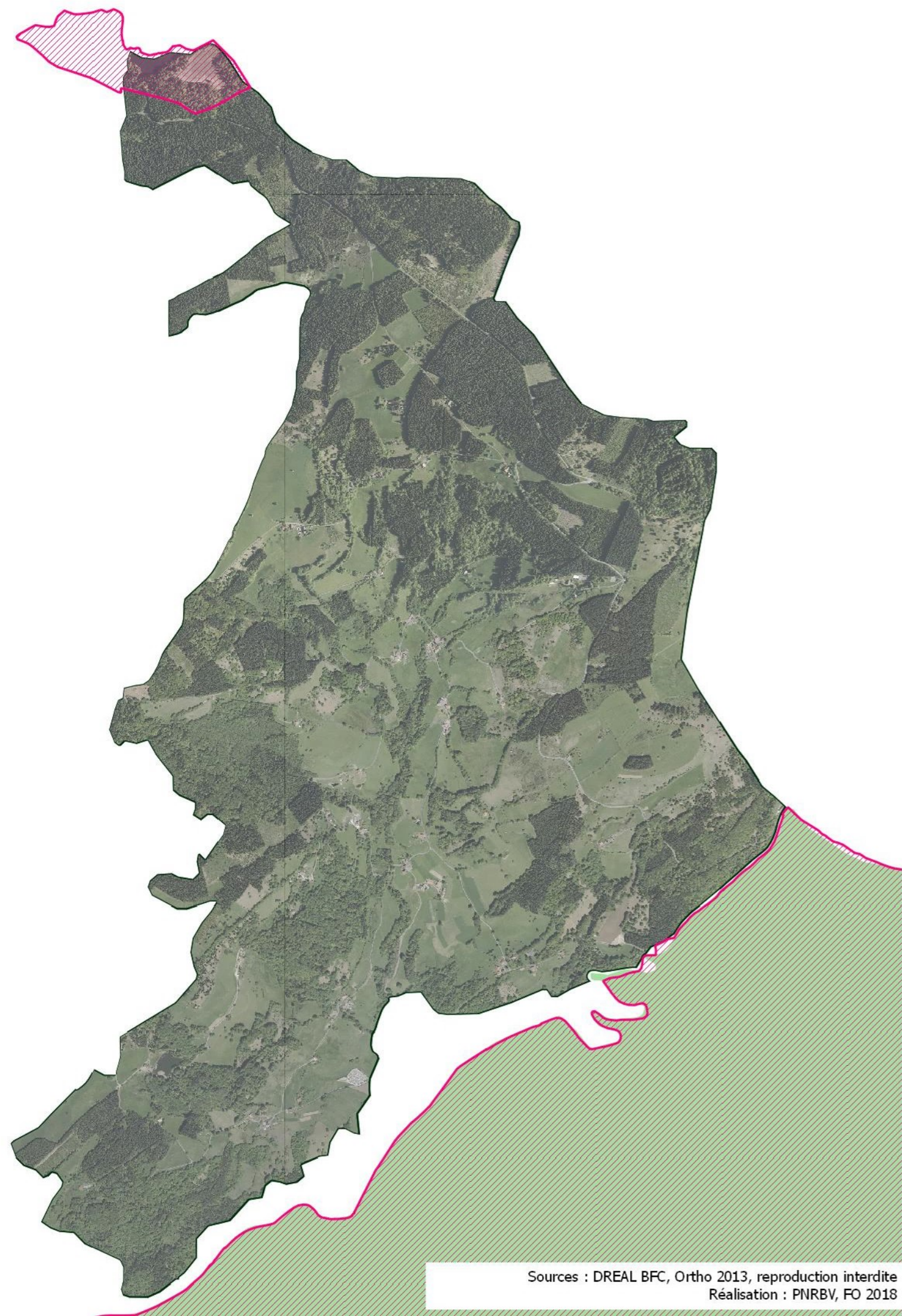
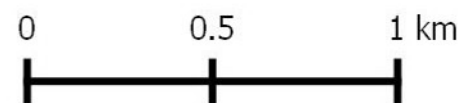




Ajustement du périmètre du site Natura 2000

Commune de La Rosière

-  Périmètre ajusté du site Natura 2000 (ZSC et ZPS)
-  Ancien périmètre Natura 2000




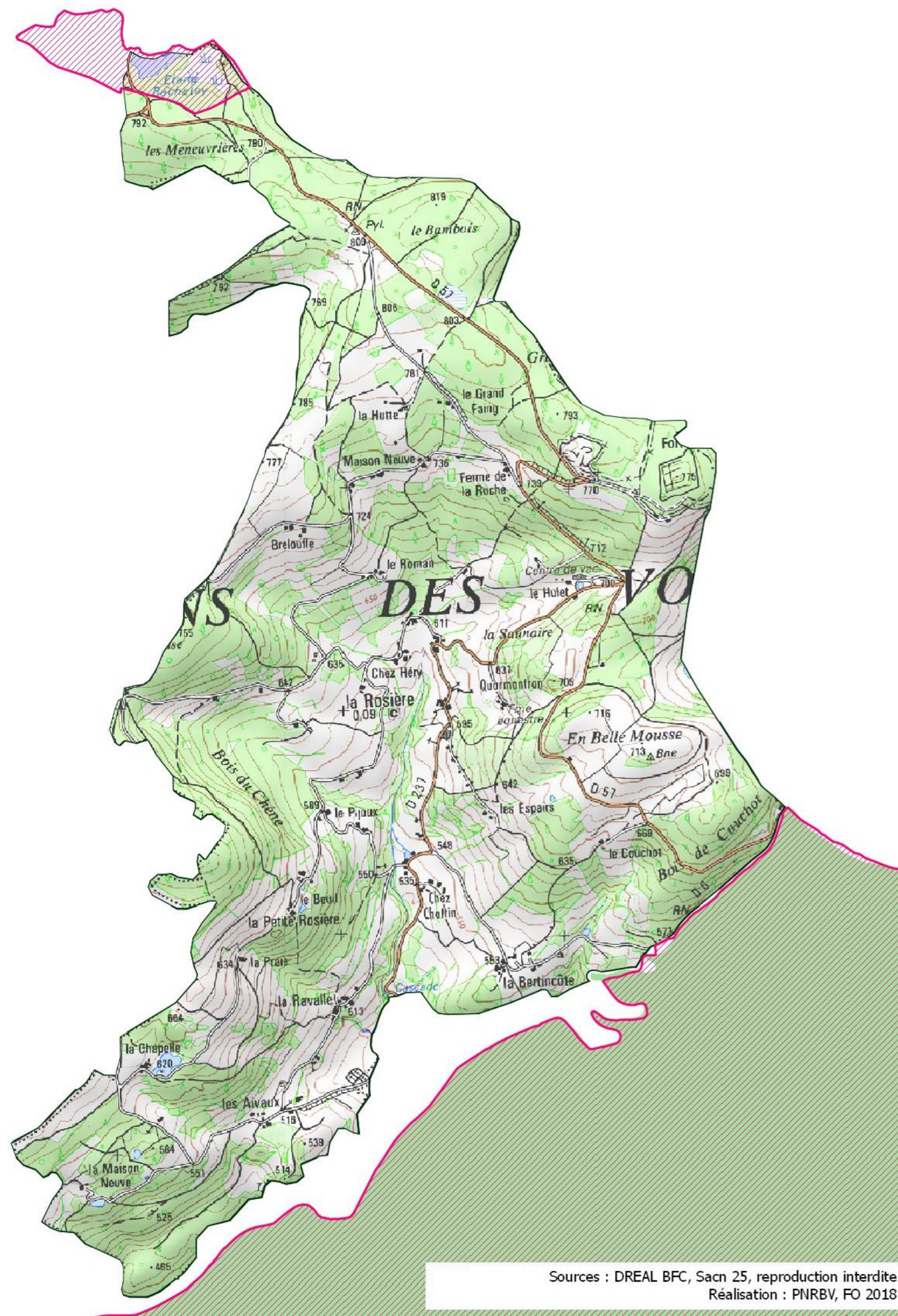


Ajustement du périmètre du site Natura 2000



Commune de La Rosière

-  Périmètre ajusté du site Natura 2000 (ZSC et ZPS)
-  Ancien périmètre Natura 2000








Site natura 2000 "Plateau des mille étangs"
(ZSC FR4301346 et ZPS FR4312028)



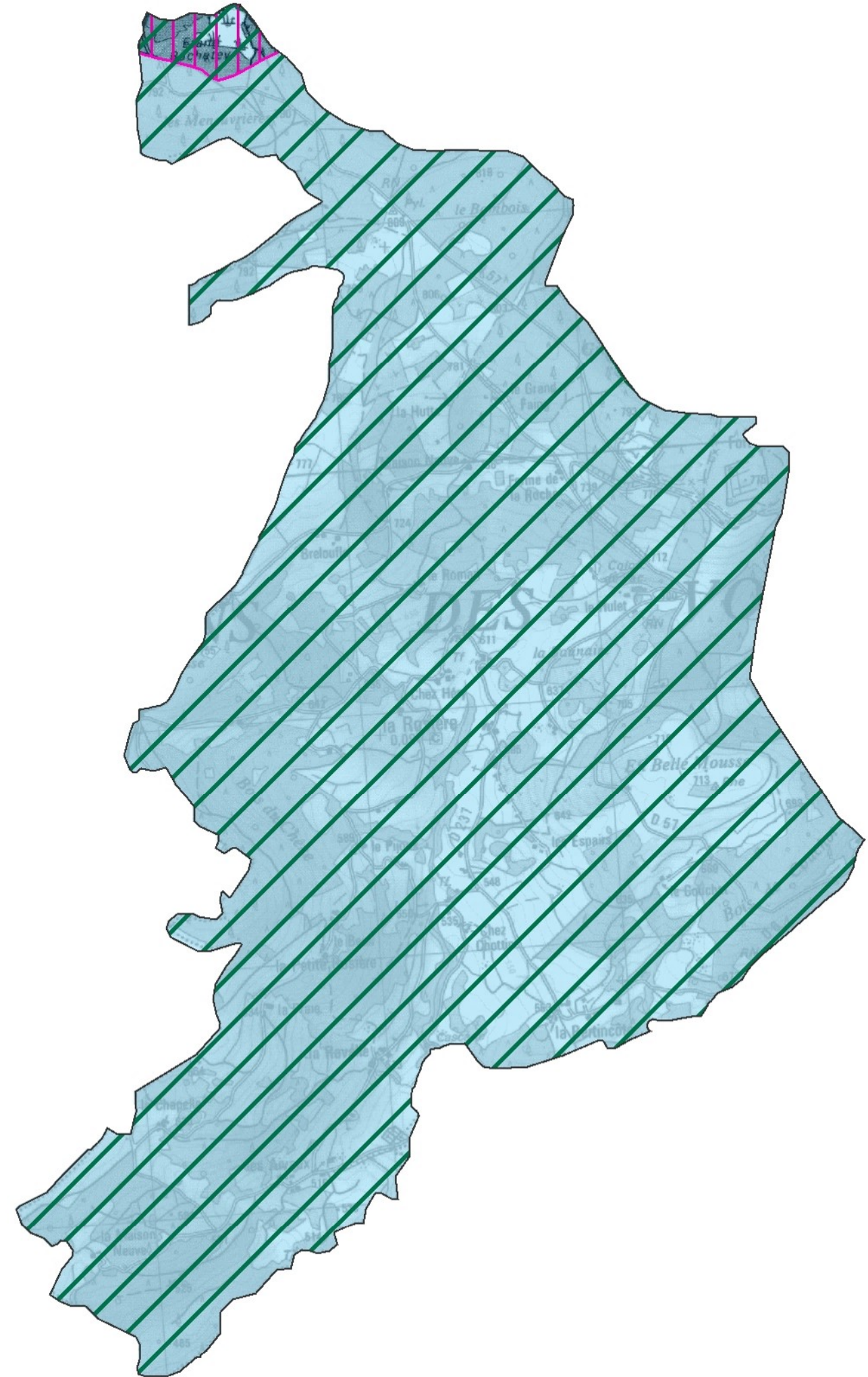
Limites administratives

Commune de La Rosière

-  Limites communales
 -  Parc naturel régional des Ballons des Vosges
 -  Site Natura 2000
- Limites intercommunales**
-  Communauté de Communes des Mille Etangs
 -  Communauté de Communes du Pays de Lure
 -  Communauté de Communes du Triangle Vert
 -  Communauté de communes du Pays de Luxeuil



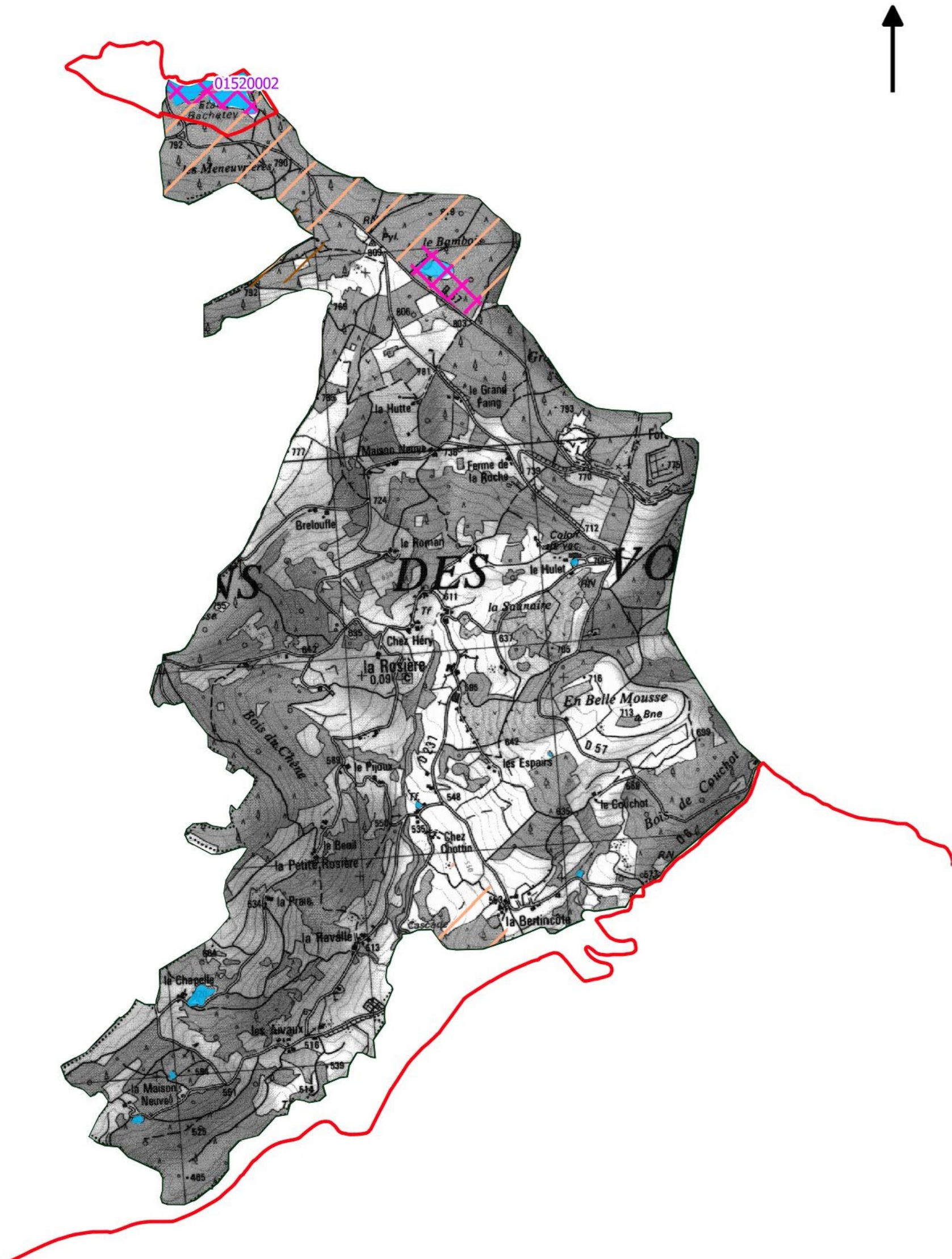
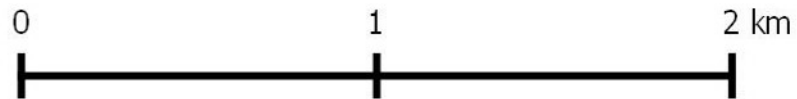
0 0,5 1 Km





Zonages environnementaux

Commune de La Rosière





Bassin hydrographique et Réseau hydrologique

Commune de La Rosière

— Cours d'eau

■ Etangs

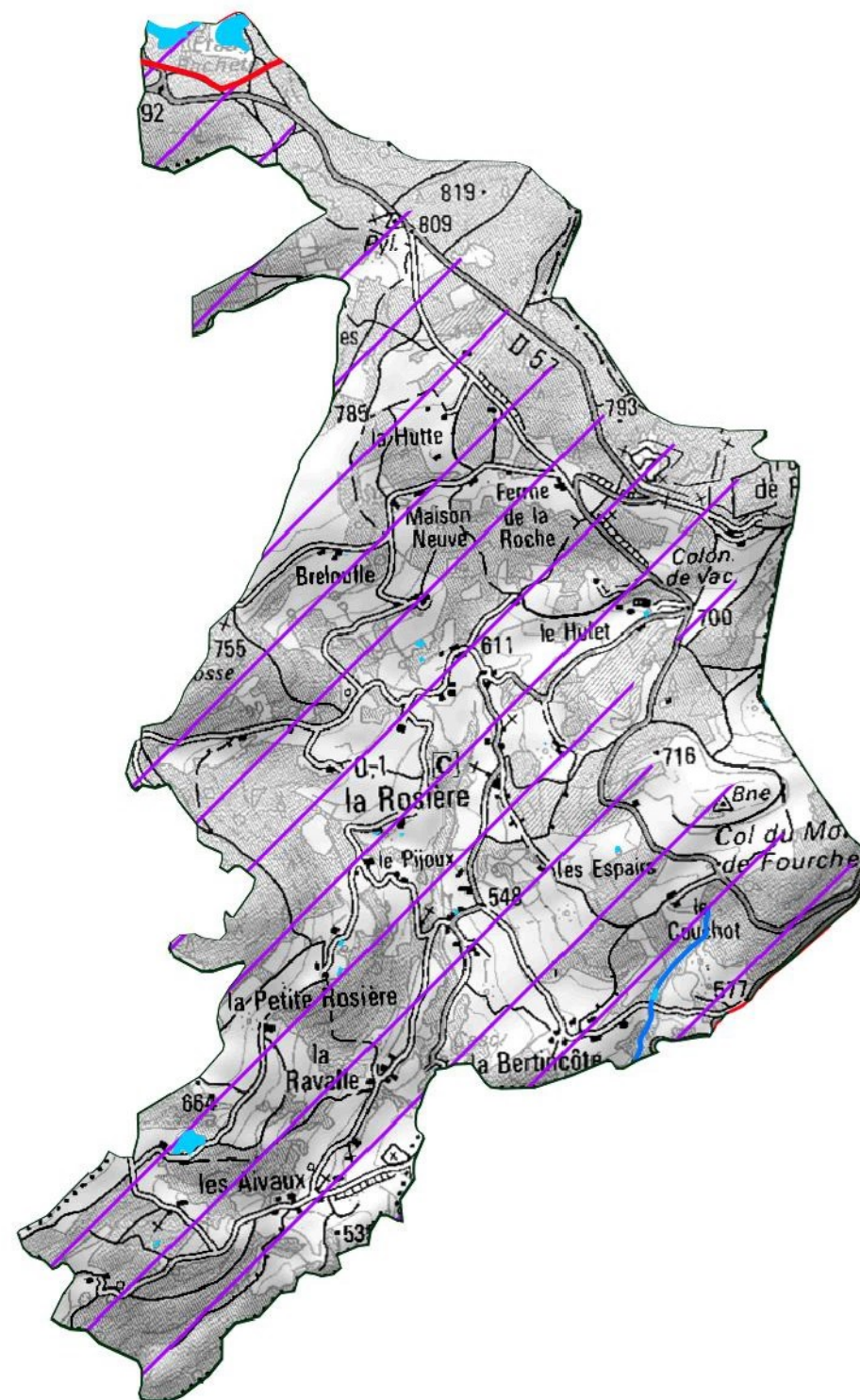
Limite de Bassins versants

— Lanterne

— Ognon




0 0.5 1 km





Occupation du sol

La Rosière

 Périmètre du site Natura 2000

Grands types d'occupation du sol

 Cultures

 Etangs

 Forêts

 Haies

 Infrastructures

 Landes


 Milieux rupestres

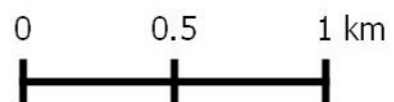
 Prairies

 Rivières

 Sols nus

 Zones humides

 Zones urbanisées





Les activités forestières et agricoles
La Rosière


Périmètre du site Natura 2000
Gestion agricole
 Parcelles déclarées en 2014
Gestion forestière
 Communale
 Privée en groupements forestiers
 Privée à Plan de gestion





Etat des connaissances sur les habitats naturels

La Rosière

 Périmètre du site Natura 2000

Cartographies des habitats naturels

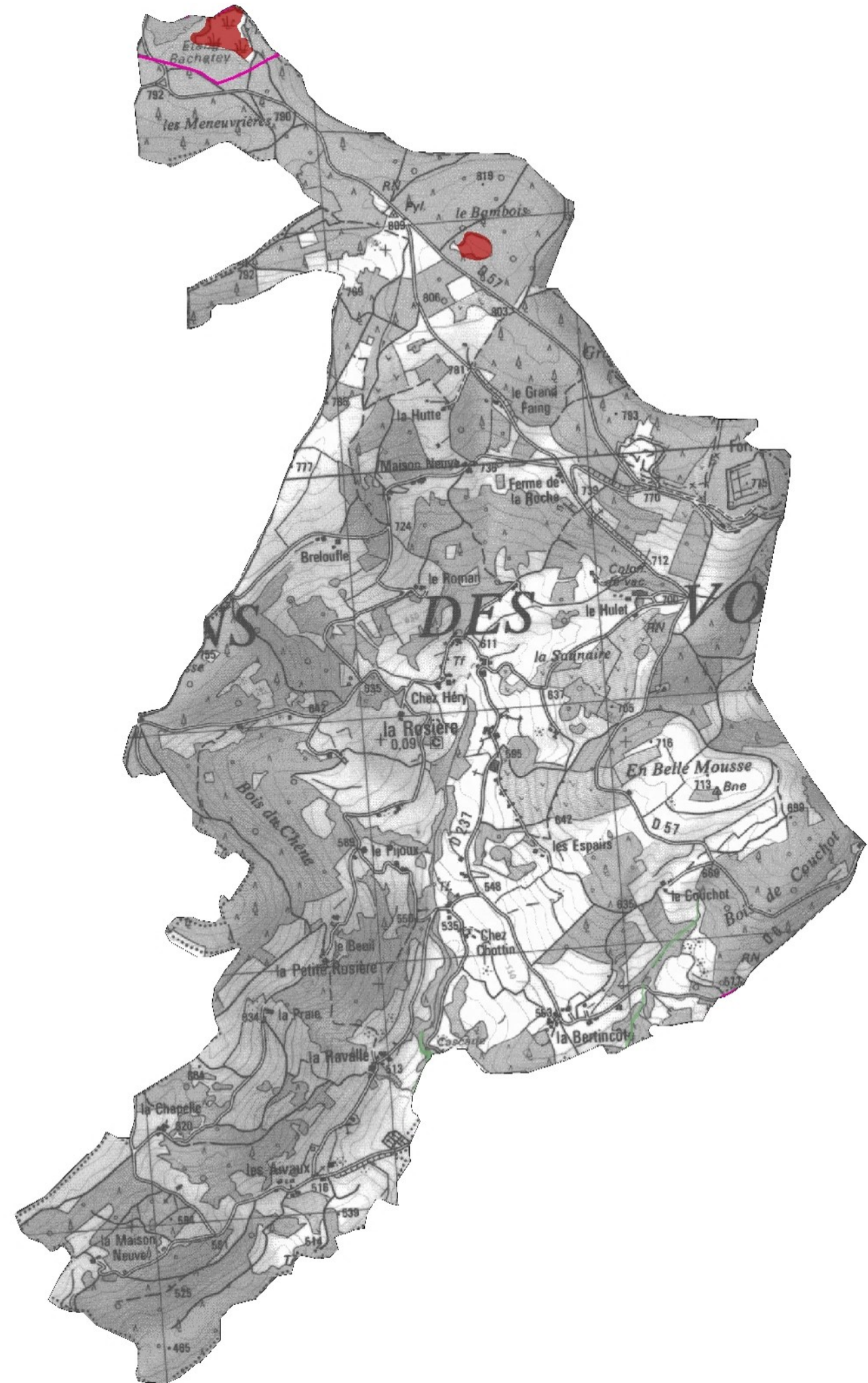
-  Inventaires des tourbières (CENFC 96, 2017-2018)
-  Etude et cartographie des milieux ouverts (ECOSCOP 2008)
-  Etude et cartographie des milieux forestiers (Climax 2013,2014, Biotpe 2015,2016)

Etudes sur les milieux aquatiques

-  Analyse de la qualité physique des cours d'eau (PNRBV 2016, Teleos 2017)
-  Etudes sur les étangs (EPTB 2007, PNRBV 2016, HTV 2017)
-  Analyses biologiques (IBGN Sialis 2014, Mag20 Teleos 2017)
-  Analyses thermiques (PNRBV 2012-2017)




0 0,5 1 km
1:20 938









**Classification des habitats naturels
d'après la Directive Natura 2000 "Habitats, Faune, Flore"**

La Rosière

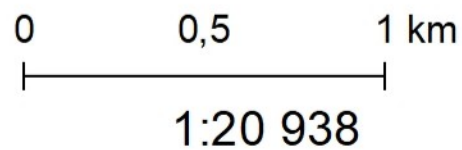
 Périmètre du site Natura 2000

Habitats dominants

-  hors Directive
-  intérêt régional
-  intérêt communautaire
-  intérêt prioritaire

Habitats secondaires en mosaïque


-  hors Directive
-  intérêt régional
-  intérêt communautaire
-  intérêt prioritaire







Etat des connaissances sur les espèces Les données

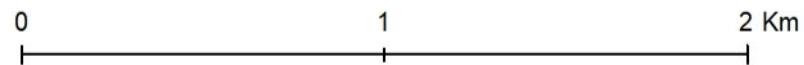
La Rosière

 Périmètre du site Natura 2000

Base de données PNRBV Serena

Données par type d'espèces

-  Données d'espèces d'intérêt communautaire (0)
-  Données d'autres espèces (42)




1:20 872





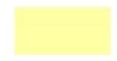



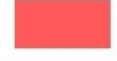


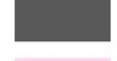


Répartition des atteintes principales sur les habitats d'intérêt communautaire connus

Commune de La Rosière

 Périmètre du site Natura 2000

Les atteintes

des habitats principaux d'intérêt communautaire

-  non concerné (milieux naturels non ciblés par Natura 2000)
-  aucune
-  enrésinement
-  coupe, abattage
-  intensification
-  deprise
-  espèces exotiques
-  autres atteintes
-  inconnue
-  Non étudié




0 0,5 1 km
1:20 938







Secteurs et espèces sensibles connus au sein du site Natura 2000

Commune de La Rosière

 Périmètre du site Natura 2000



Enjeux espèces

-  Enjeu de quiétude de la faune
-  Présence d'espèces rares ou menacées en Europe

Enjeux milieux naturels rares ou menacés ciblés par Natura 2000

-  Zones tourbeuses
-  Milieux humides
-  Forêts alluviales prioritaires
-  Milieux ouverts sensibles
-  Milieux rupestres

Milieux naturels réglementés par l'Etat

-  Prairies permanentes sensibles
-  Cours d'eau sensibles



0 1 2 Km




Site Natura 2000 "Plateau des mille étangs"




Bilan des actions réalisées dans le cadre de l'animation du site Natura 2000 et du programme LIFE "Continuité écologique"


Commune de La Rosière


 Périmètre du site Natura 2000


 Panneau d'informations Natura 2000


Aménagements dans le cadre du LIFE

 moine hydraulique

 buse enterée

 pont


 cloture et abreuvoir

 panneau d'informations




Contrats forestiers Natura 2000

 F03i Régénération dirigée

 F12i Ilôt de senescence

Mesures Agri-Environnementales

 Parcelles pré-engagées en MAE

Charte Natura 2000

 Parcelles engagées charte Natura 2000

0 0,5 1 Km

1:29 515

