

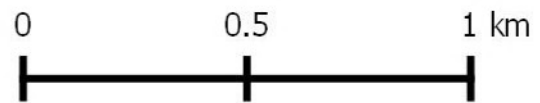
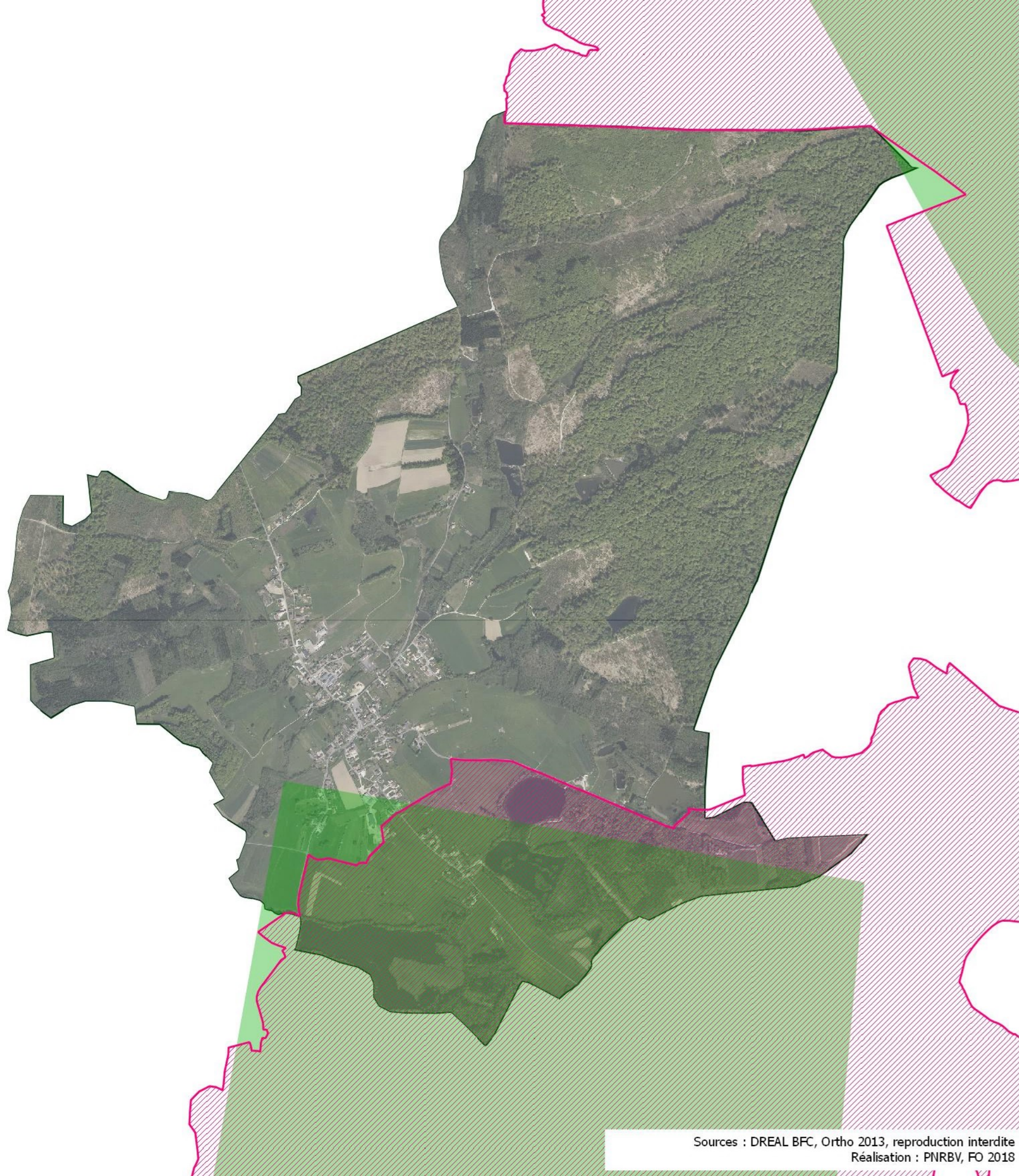




Ajustement du périmètre du site Natura 2000

Commune de Lantenot



-  Périmètre ajusté du site Natura 2000 (ZSC et ZPS)
-  Ancien périmètre Natura 2000

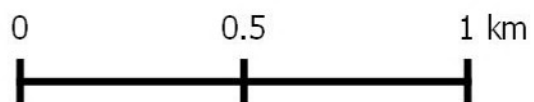
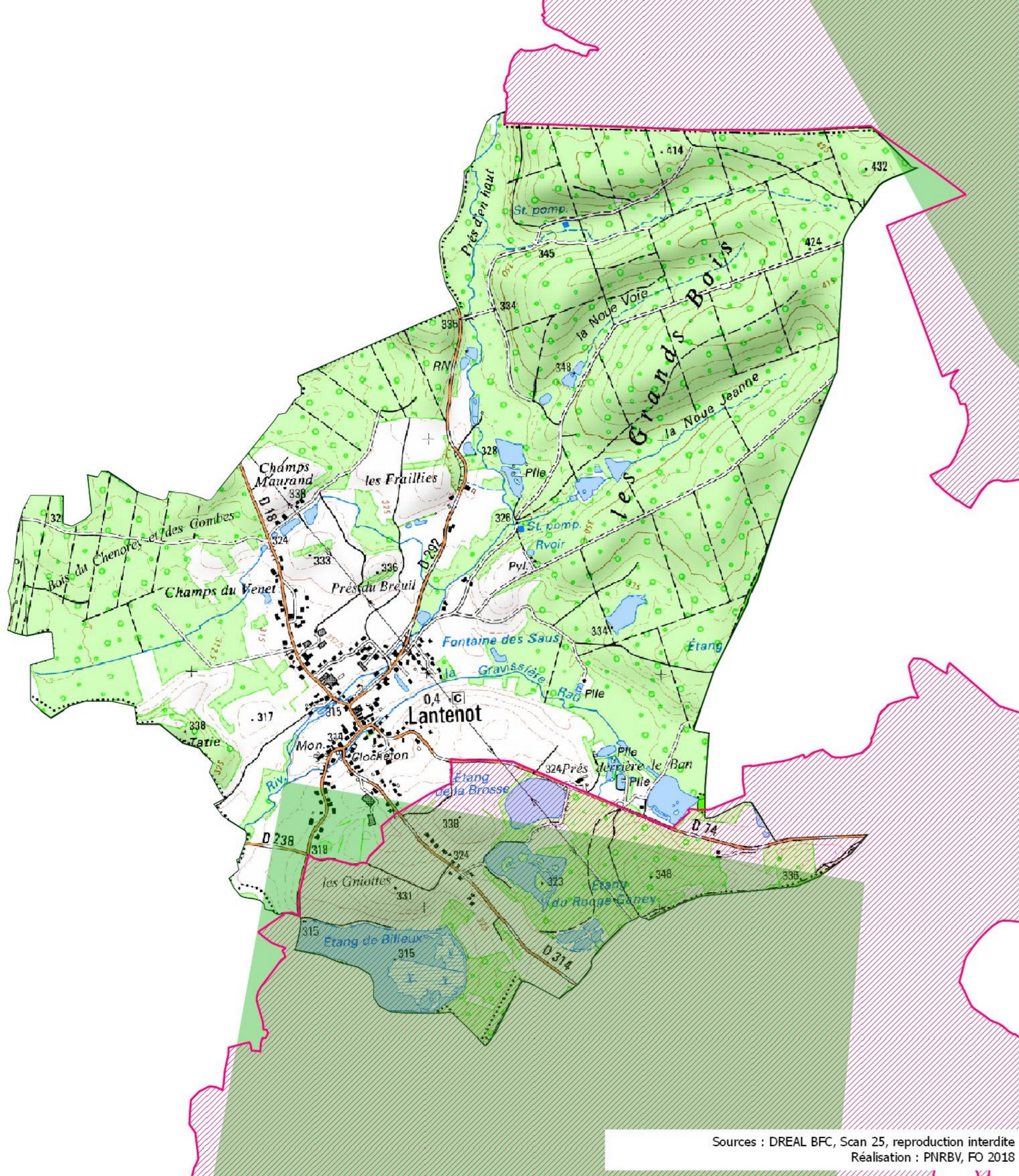




Ajustement du périmètre du site Natura 2000

Commune de Lantenot




-  Périmètre ajusté du site Natura 2000 (ZSC et ZPS)
-  Ancien périmètre Natura 2000









Limites administratives

Commune de Lantenot

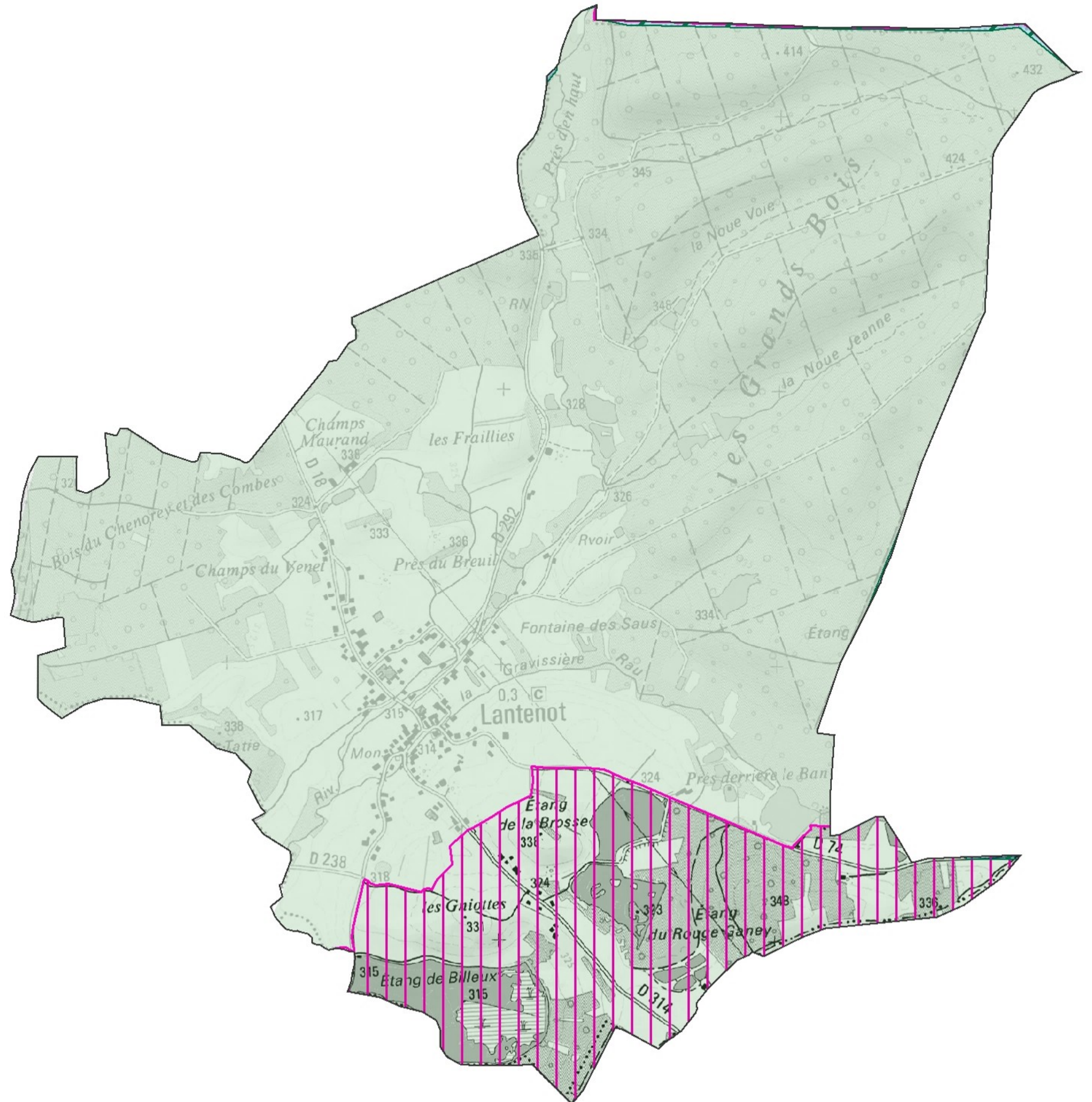
-  Limites communales
-  Parc naturel régional des Ballons des Vosges
-  Site Natura 2000

Limites intercommunales

-  Communauté de Communes des Mille Etangs
-  Communauté de Communes du Pays de Lure
-  Communauté de Communes du Triangle Vert
-  Communauté de communes du Pays de Luxeuil



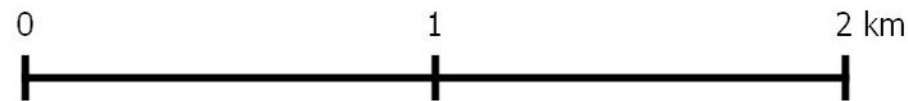
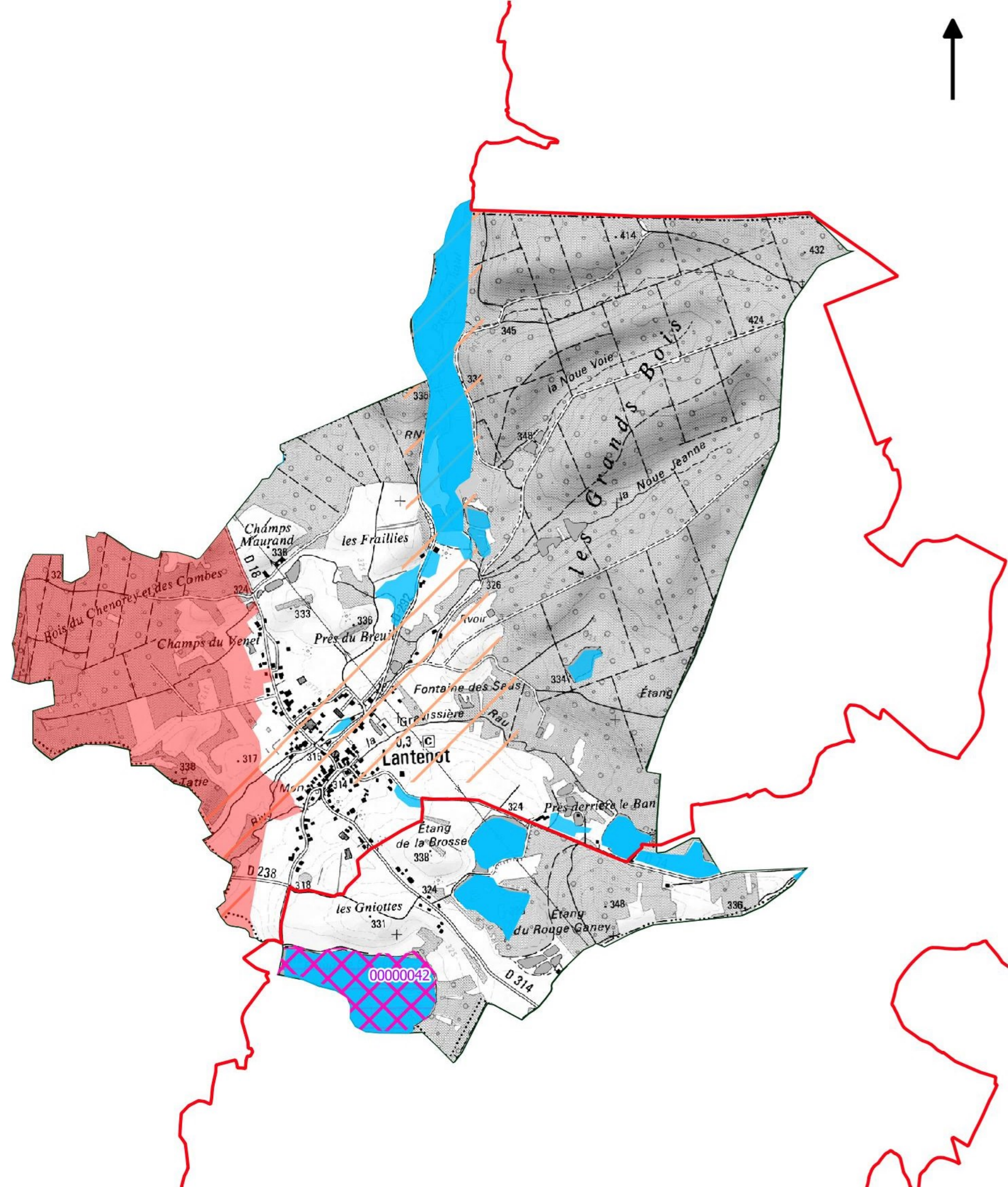
0 0,5 1 Km





Zonages environnementaux

Commune de Lantenot





Bassin hydrographique et Réseau hydrologique

Commune de Lantenot

— Cours d'eau

■ Etangs

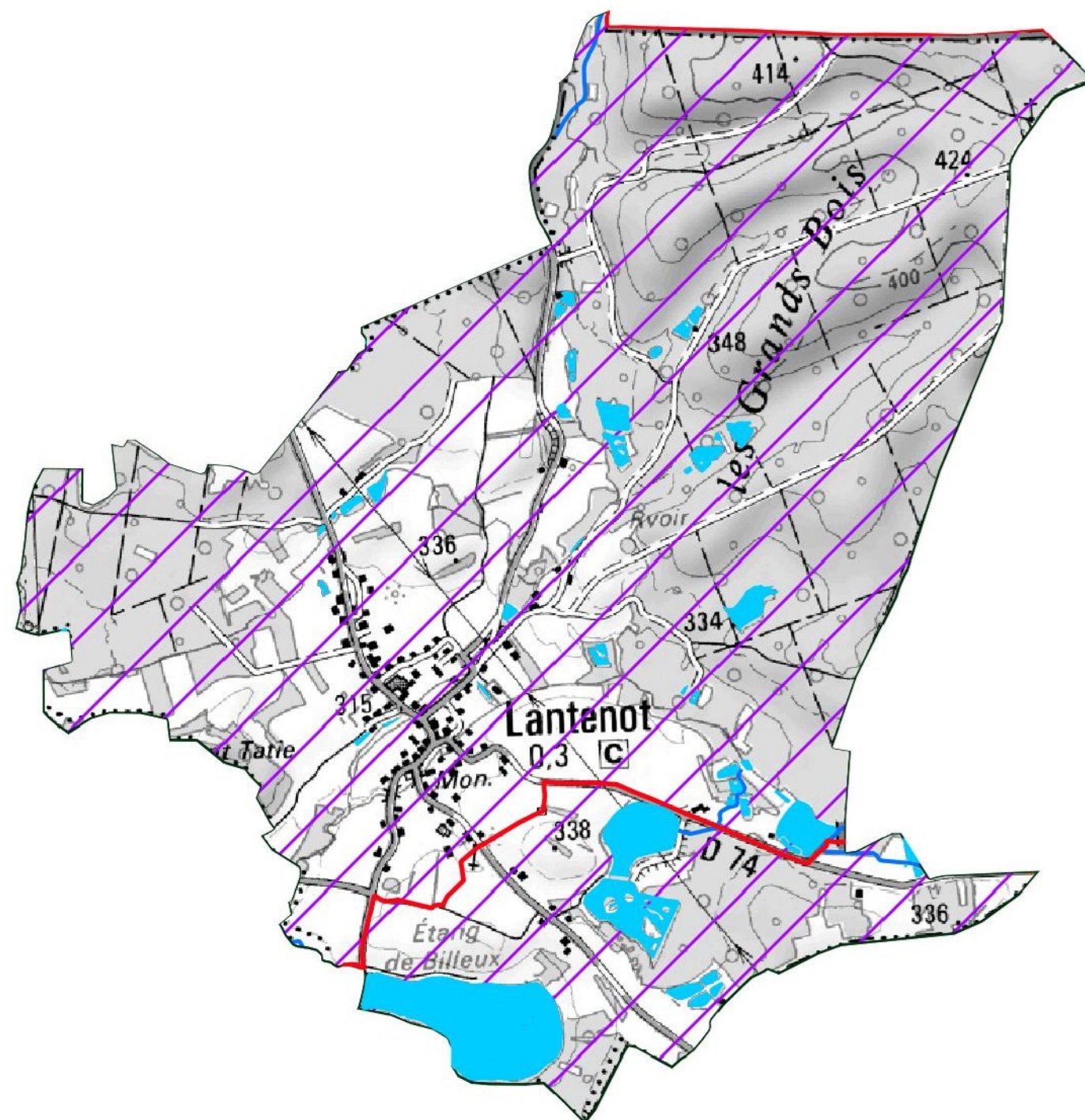
Limite de Bassins versants

— Lanterne

— Ognon



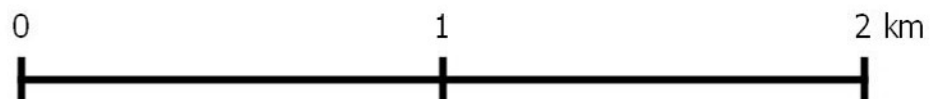
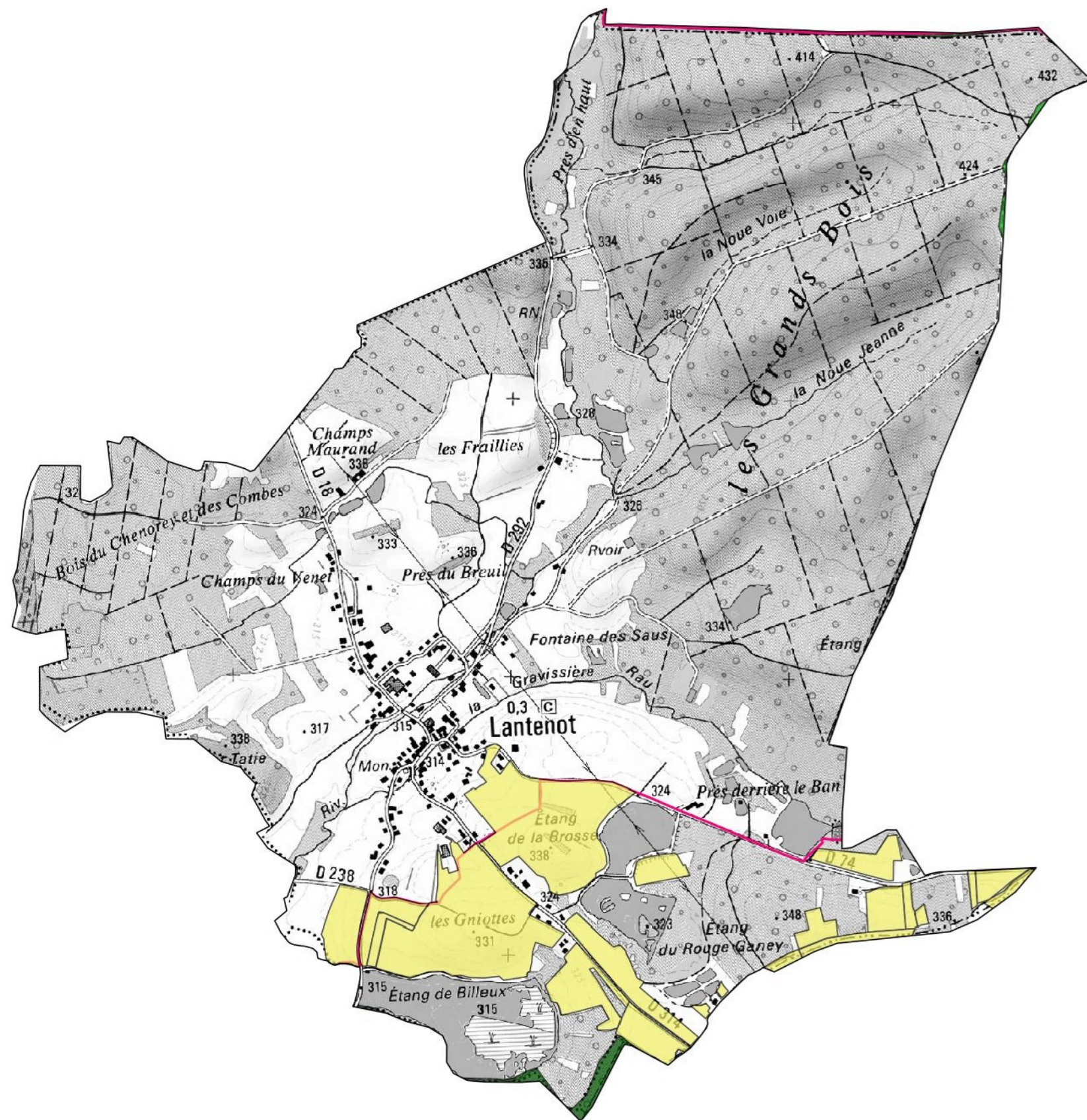
0 0.5 1 km





Les activités forestières et agricoles
Lantenot


Périmètre du site Natura 2000
Gestion agricole
 Parcelles déclarées en 2014
Gestion forestière
 Communale
 Privée en groupements forestiers
 Privée à Plan de gestion





Etat des connaissances sur les habitats naturels

Lantenot

 Périmètre du site Natura 2000

Cartographies des habitats naturels

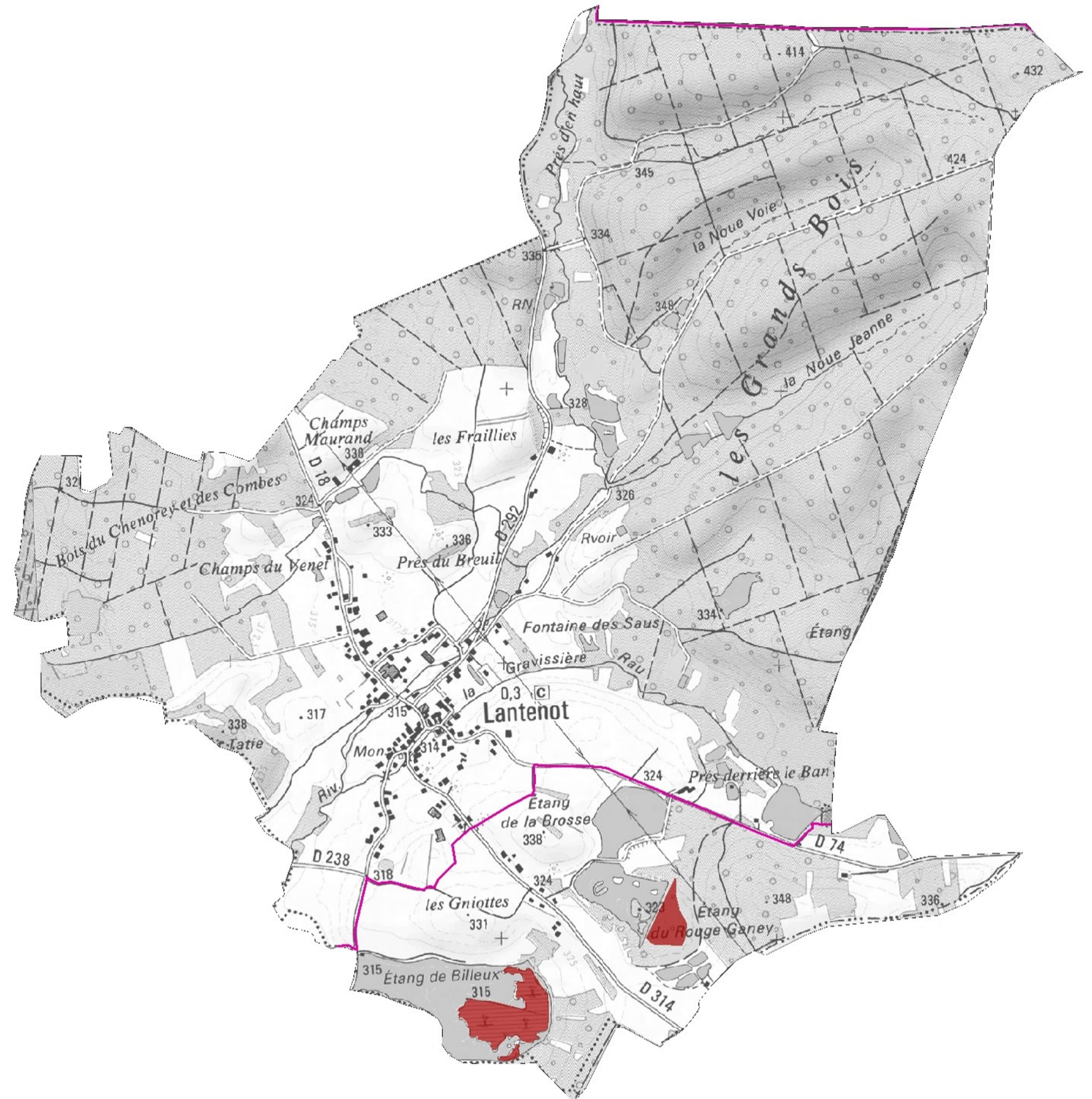
-  Inventaires des tourbières (CENFC 96, 2017-2018)
-  Etude et cartographie des milieux ouverts (ECOSCOPE 2008)
-  Etude et cartographie des milieux forestiers (Climax 2013,2014, Biotpe 2015,2016)

Etudes sur les milieux aquatiques

-  Analyse de la qualité physique des cours d'eau (PNRBV 2016, Teleos 2017)
-  Etudes sur les étangs (EPTB 2007, PNRBV 2016, HTV 2017)
-  Analyses biologiques (IBGN Sialis 2014, Mag20 Teleos 2017)
-  Analyses thermiques (PNRBV 2012-2017)



0 0,5 1 km
1:16 421





Etat des connaissances sur les espèces Les études et suivis menés

Lantenot

Prospections amphibiens sur l'ensemble du site (BE Craney, 2009)

● Sites de prospections chiroptères (CPEPESC 2011)

● Etude Oiseaux (BCD, 2012)

● Pêches électriques (PNRBV, ONEMA, 2012, Fédération pêche 70, 2018)

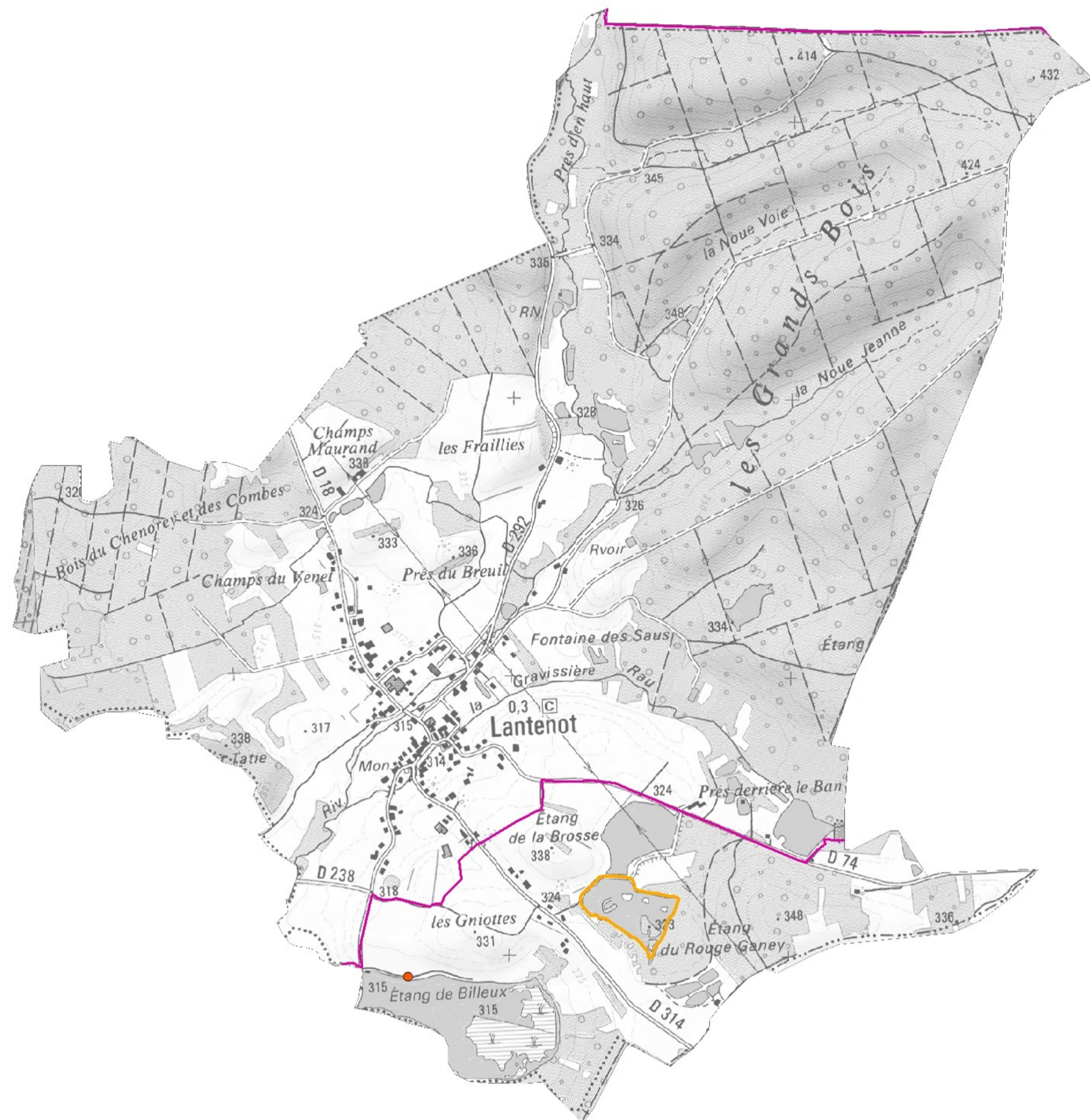
— Prospections écrevisses (PNRBV-Fédération pêche 70 2016-2017)

■ Prospections entomologiques (CBNFC, 2016)

■ Prospections espèces PRA (CBNFC)



1:16 329







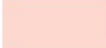


**Classification des habitats naturels
d'après la Directive Natura 2000 "Habitats, Faune, Flore"**

Lantenot

(pas de cartographie réalisée à ce jour sur la commune)

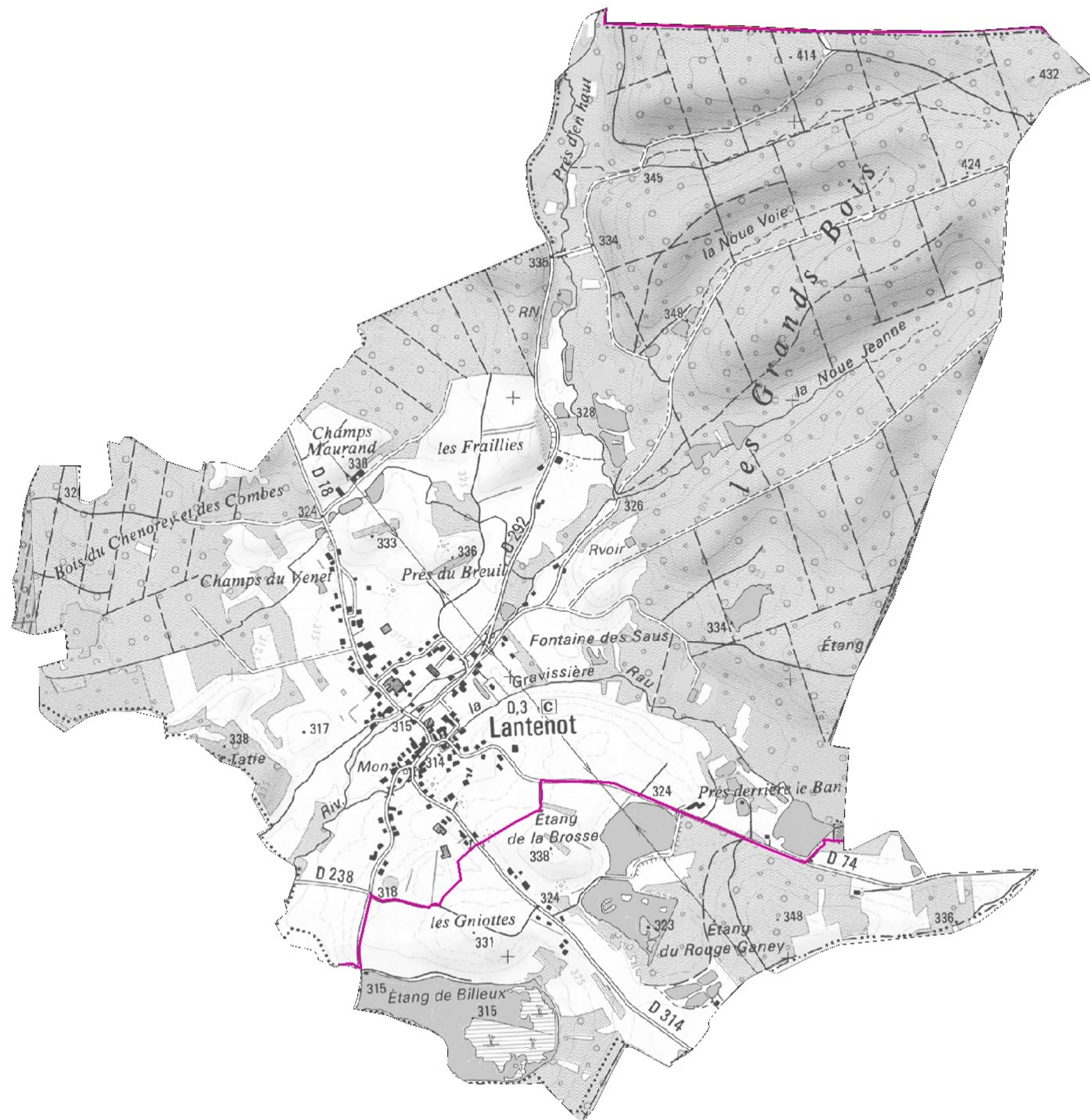
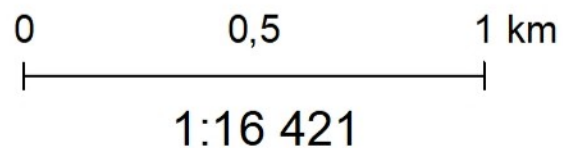
 Périmètre du site Natura 2000

Habitats dominants

-  hors Directive
-  intérêt régional
-  intérêt communautaire
-  intérêt prioritaire

Habitats secondaires en mosaïque


-  hors Directive
-  intérêt régional
-  intérêt communautaire
-  intérêt prioritaire







Etat des connaissances sur les espèces Les données

Lantenot

 Périmètre du site Natura 2000

Base de données PNRBV Serena

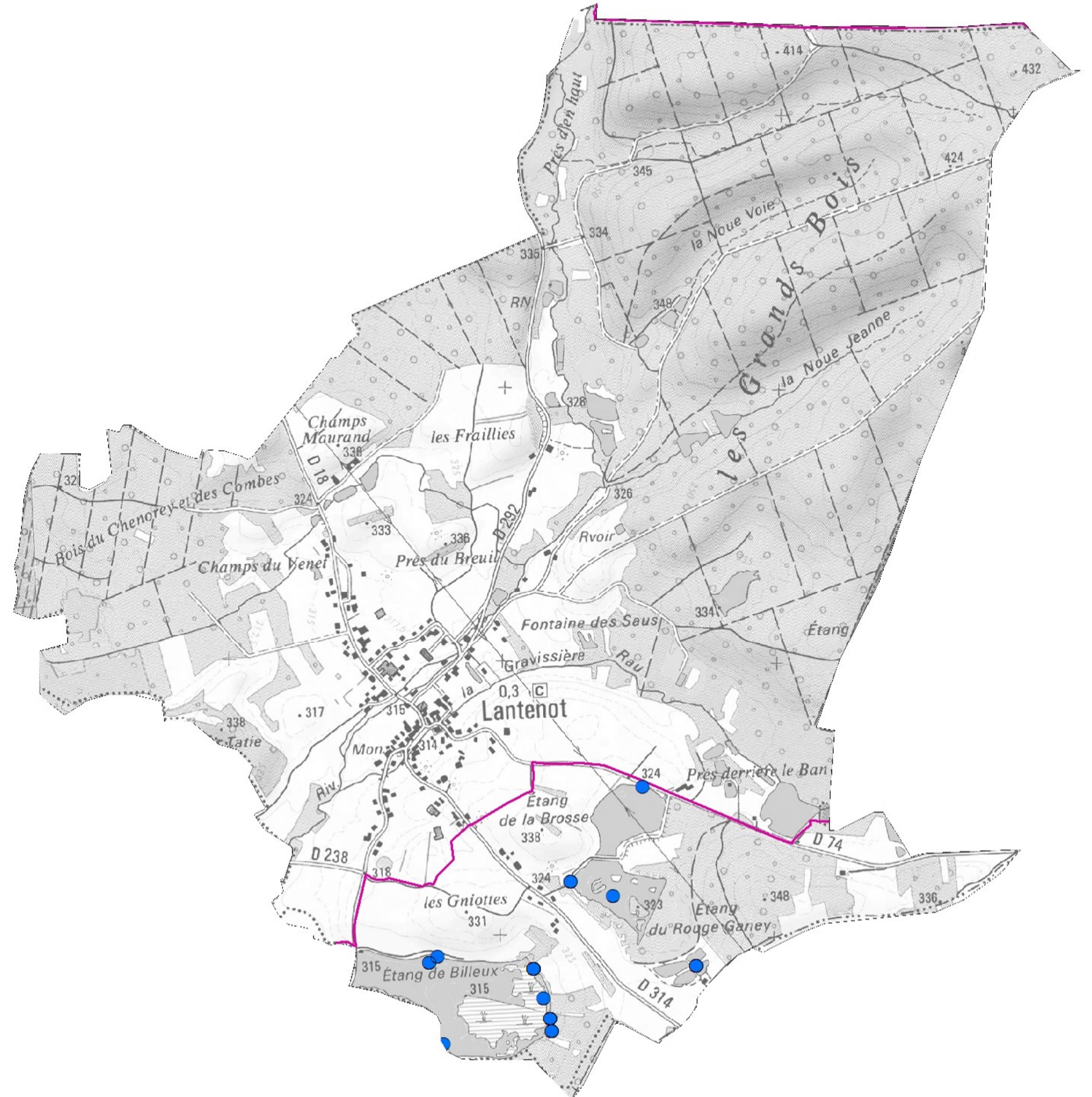
Données par type d'espèces

-  Données d'espèces d'intérêt communautaire (0)
-  Données d'autres espèces (58)



0 0,75 1,5 Km

1:16 315





Secteurs et espèces sensibles connus au sein du site Natura 2000

Commune de Lantenot

Périmètre du site Natura 2000

Enjeux espèces

- Enjeu de quiétude de la faune
- Présence d'espèces rares ou menacées en Europe

Enjeux milieux naturels rares ou menacés ciblés par Natura 2000

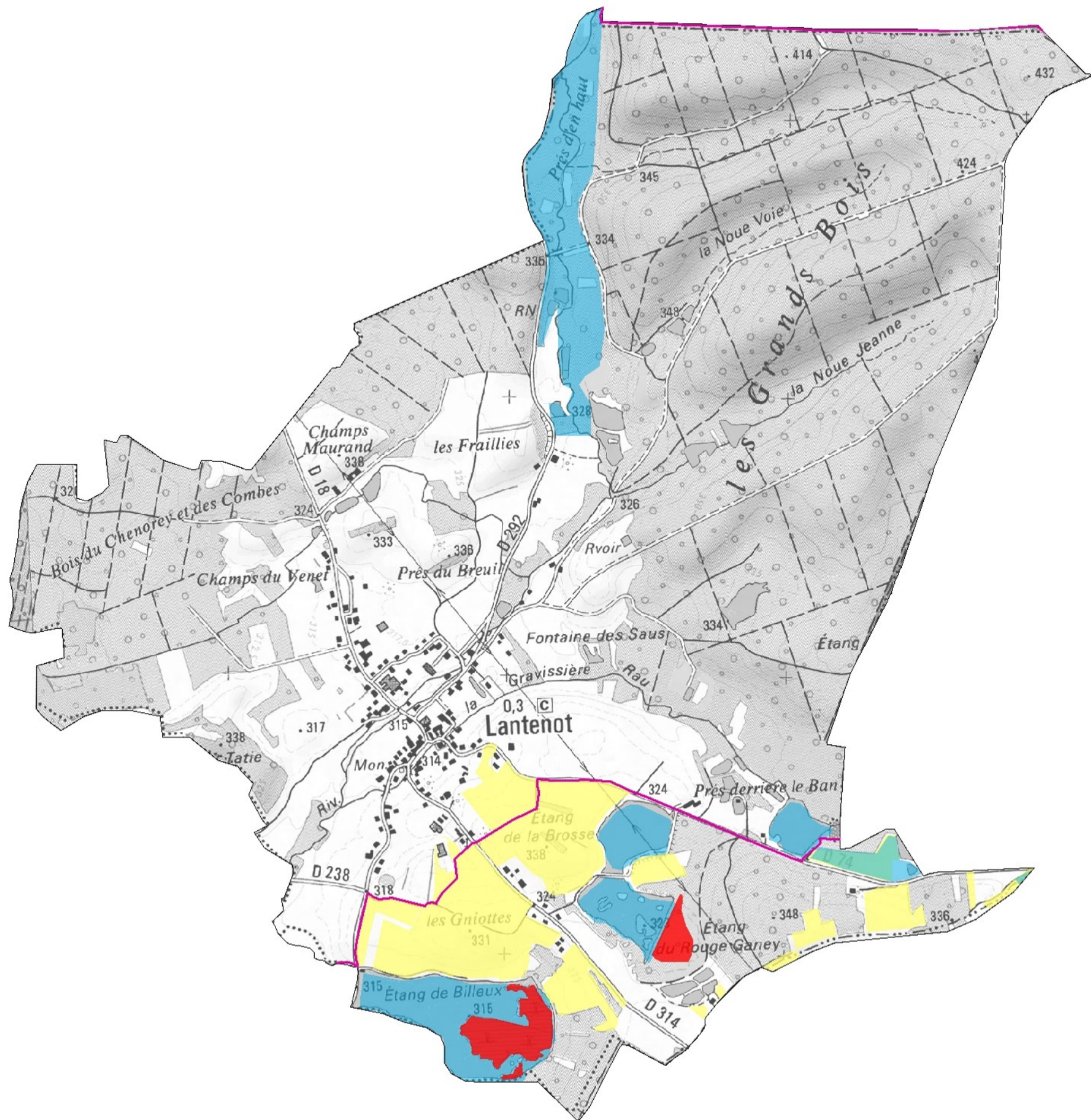
- Zones tourbeuses
- Milieux humides
- Forêts alluviales prioritaires
- Milieux ouverts sensibles
- Milieux rupestres

Milieux naturels réglementés par l'Etat

- Prairies permanentes sensibles
- Cours d'eau sensibles



0 0,75 1,5 Km



Site Natura 2000 "Plateau des mille étangs"



Bilan des actions réalisées dans le cadre de l'animation du site Natura 2000 et du programme LIFE "Continuité écologique"

Commune de Lantenot

Périmètre du site Natura 2000

Panneau d'informations Natura 2000

Aménagements dans le cadre du LIFE

moine hydraulique

buse enterée

pont

clôture et abreuvoir

panneau d'informations



Contrats forestiers Natura 2000

F03i Régénération dirigée

F12i Ilôt de senescence

Mesures Agri-Environnementales

Parcelles pré-engagées en MAE

Charte Natura 2000

Parcelles engagées charte Natura 2000

0 0,45 0,9 Km

1:20 982

