

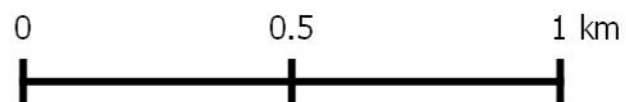
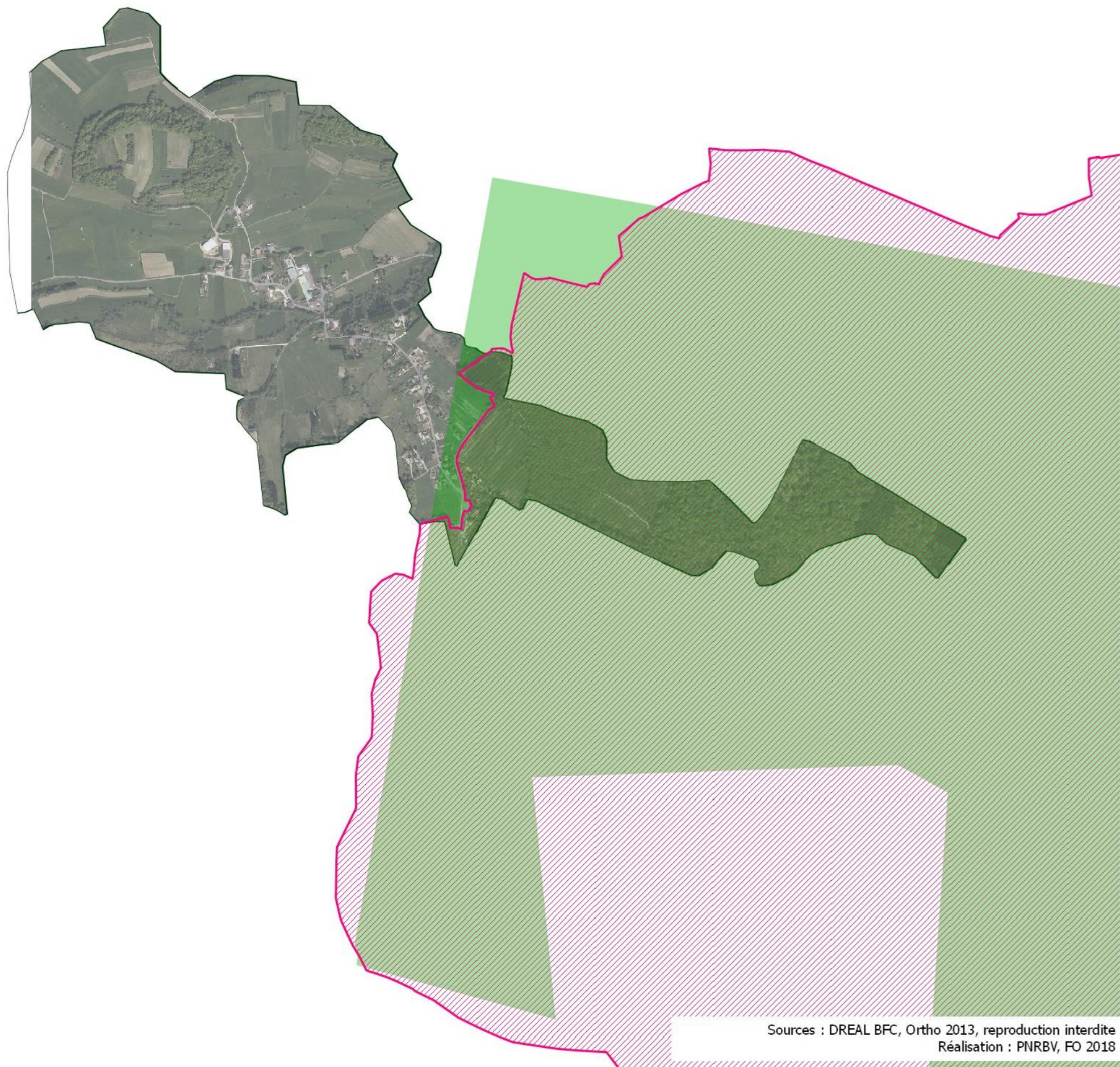




Ajustement du périmètre du site Natura 2000

Commune de Linxert



-  Périmètre ajusté du site Natura 2000 (ZSC et ZPS)
-  Ancien périmètre Natura 2000

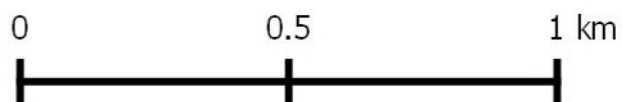
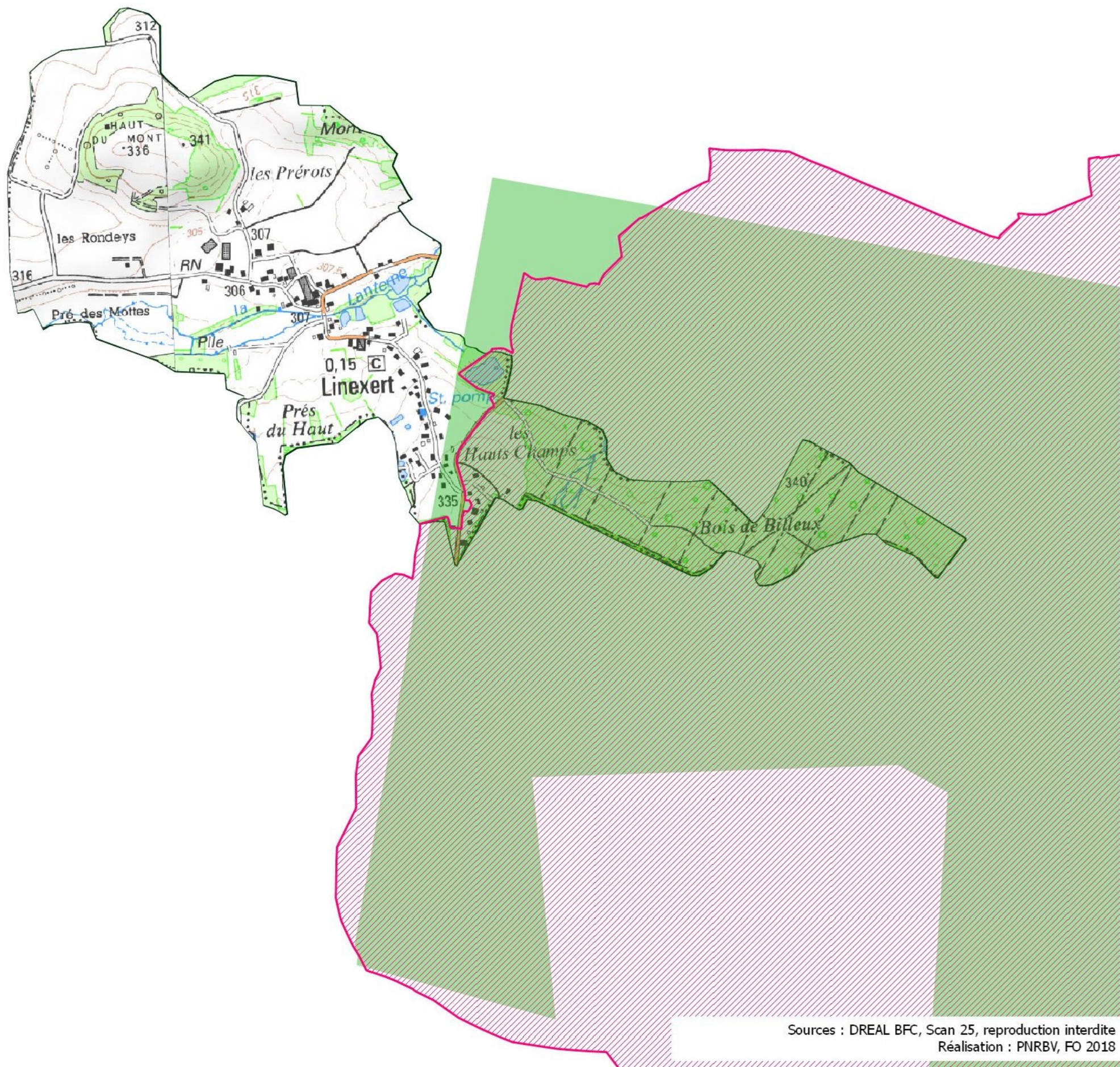




Ajustement du périmètre du site Natura 2000

Commune de Linexert




-  Périmètre ajusté du site Natura 2000 (ZSC et ZPS)
-  Ancien périmètre Natura 2000









Limites administratives

Commune de Linexert

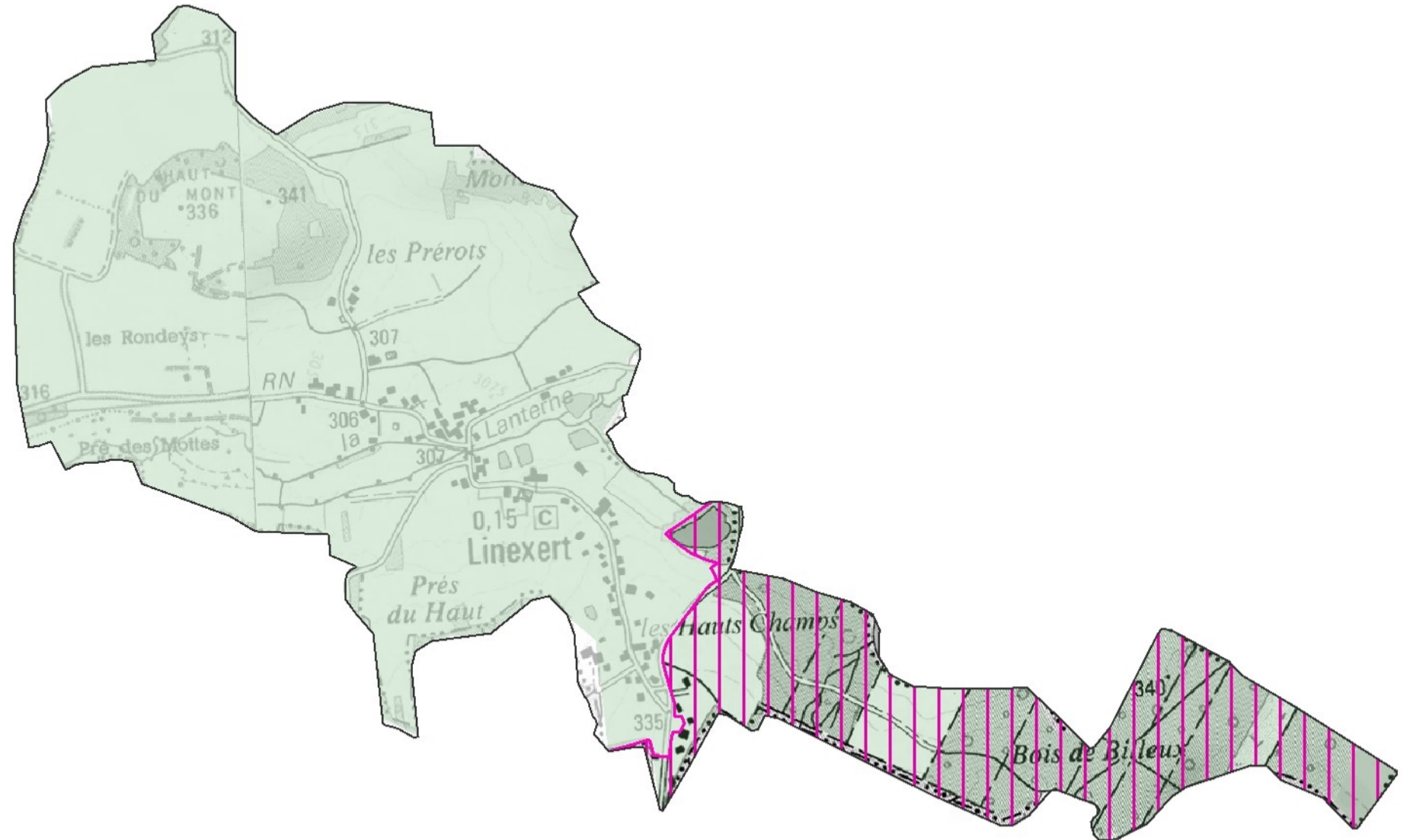
-  Limites communales
-  Parc naturel régional des Ballons des Vosges
-  Site Natura 2000

Limites intercommunales

-  Communauté de Communes des Mille Etangs
-  Communauté de Communes du Pays de Lure
-  Communauté de Communes du Triangle Vert
-  Communauté de communes du Pays de Luxeuil



0 0,45 0,9 Km





Zonages environnementaux

Commune de Linxert

Périmètre ajusté du site Natura 2000 (ZSC et ZPS)

Protections réglementaires

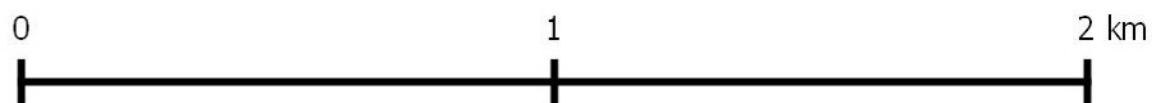
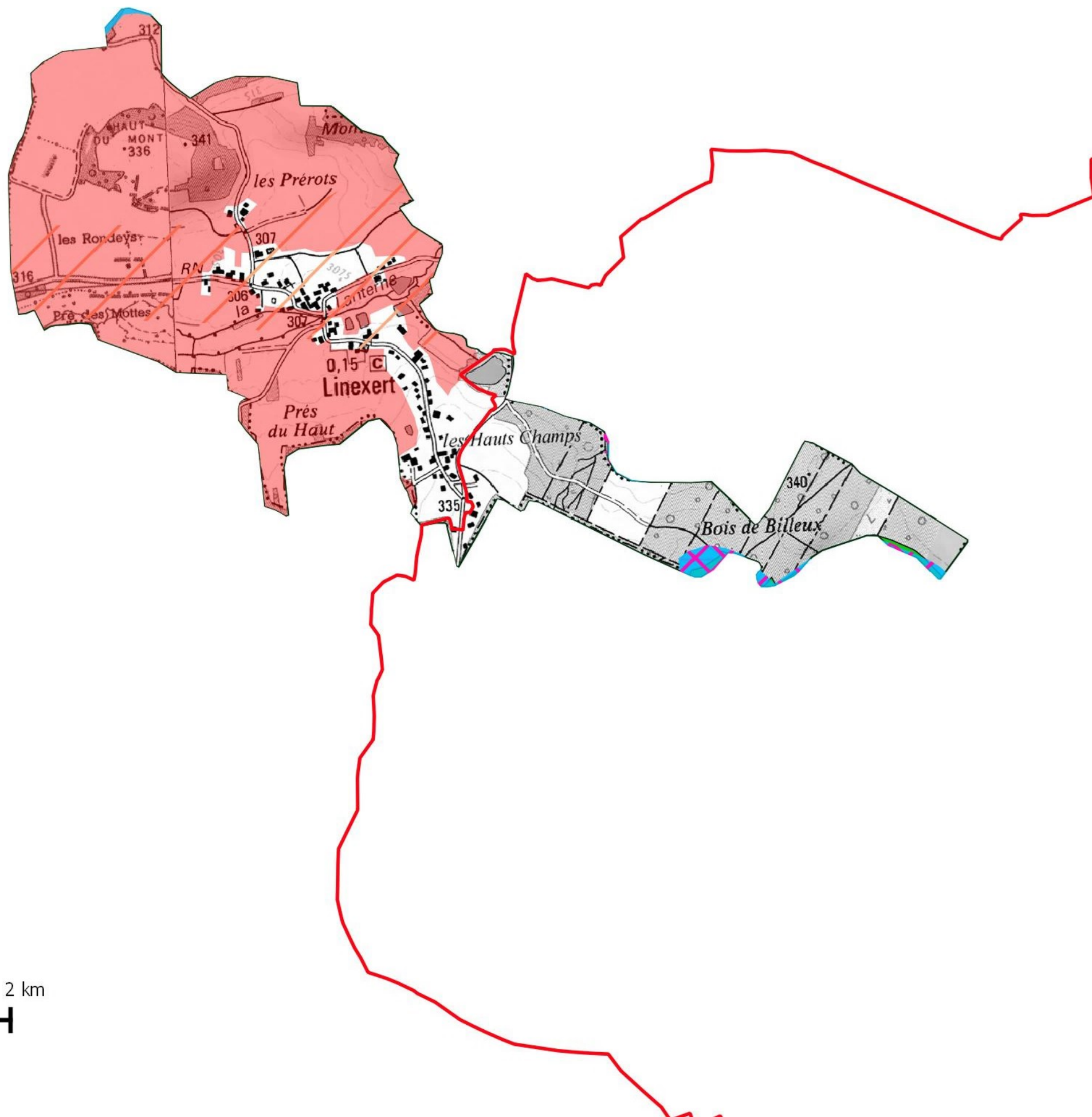
- Arrêté Préfectoral de Protection de Biotope (APPB)
- Réserve Naturelle Nationale
- Réserve Naturelles Régionale
- Réserve Biologique

Gestions contractuelles

- Sites du Conservatoire des Espaces Naturels
- Autres sites natura 2000

Inventaires

- ZNIEFF de type I
- ZNIEFF de type II
- Milieux humides
- Aire d'erratisme ou de disparition Grans tétras 1999
- Aire de présence Grand tétras 2010





Bassin hydrographique et Réseau hydrologique

Commune de Linexert

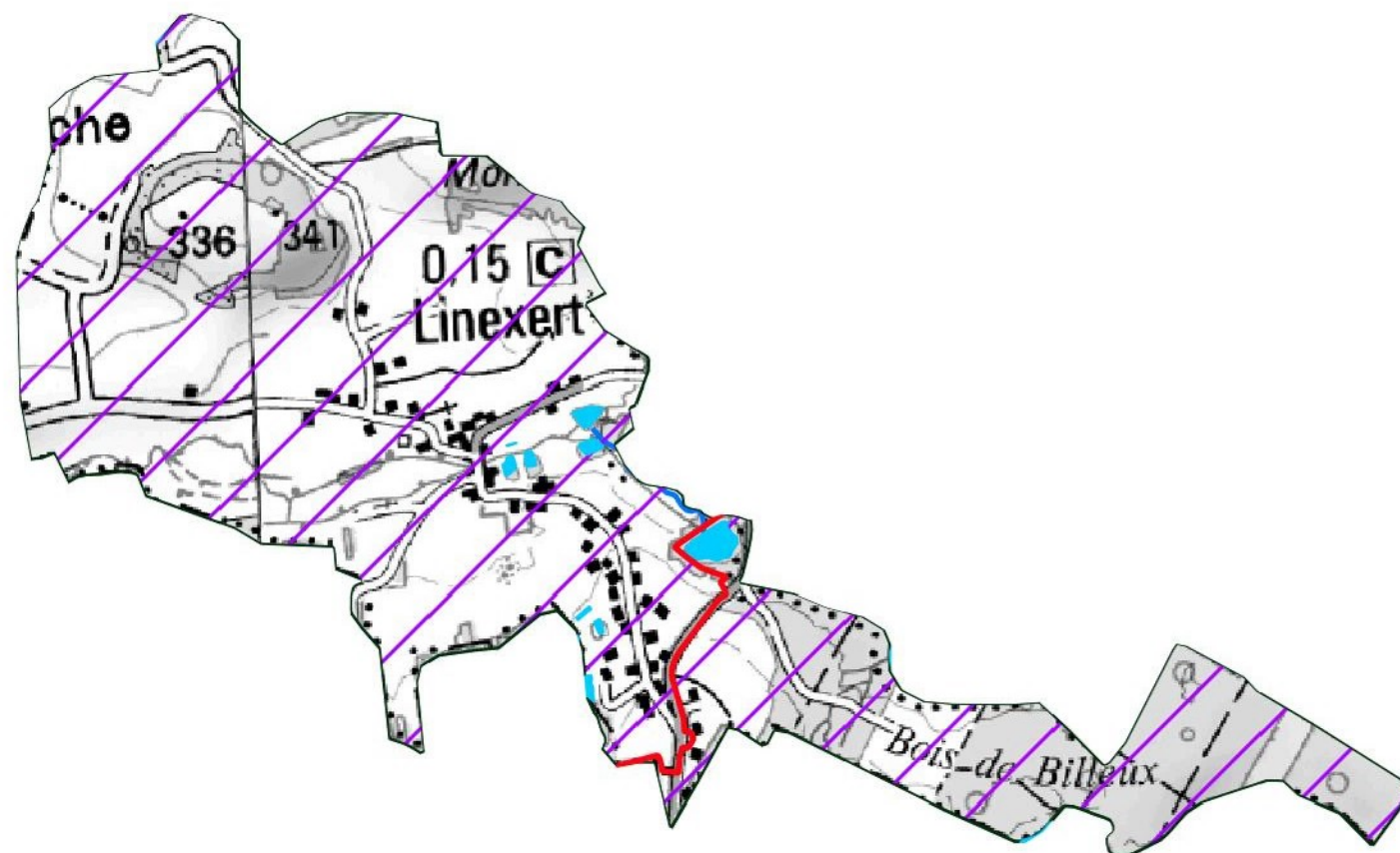
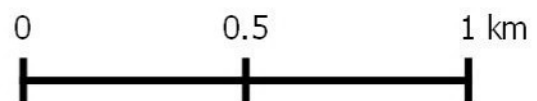
— Cours d'eau

■ Etangs

Limite de Bassins versants

— Lanterne

— Ognon





Les activités forestières et agricoles Linexert

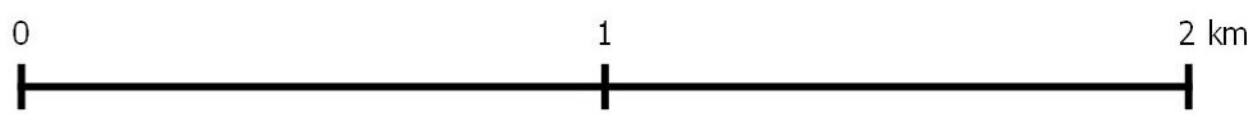
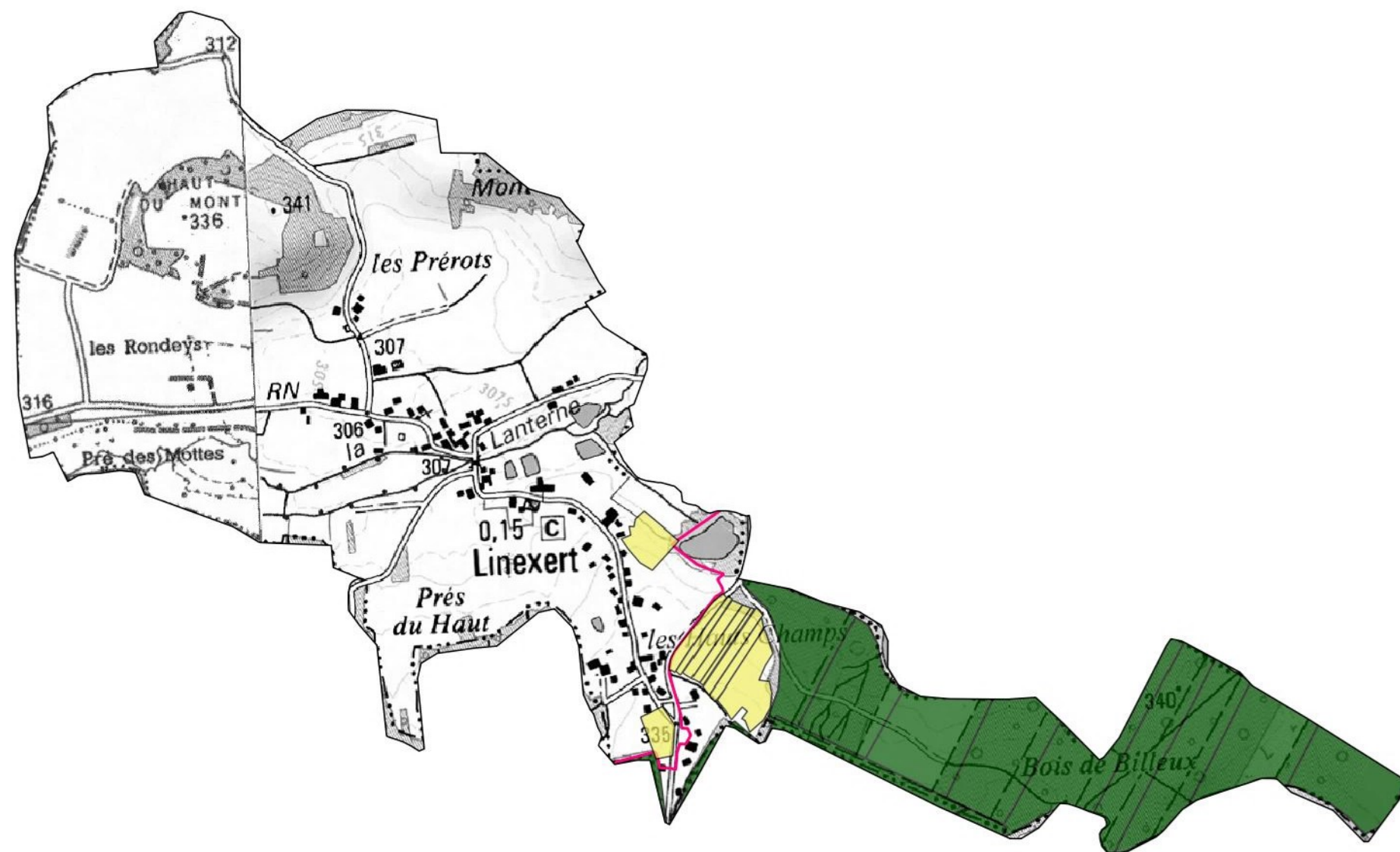
□ Périmètre du site Natura 2000

Gestion agricole

■ Parcelles déclarées en 2014

Gestion forestière

- Communale
- Privée en groupements forestiers
- Privée à Plan de gestion






Etat des connaissances sur les habitats naturels

Linexert

(pas de de connaissances sur les habitats naturels sur la commune)

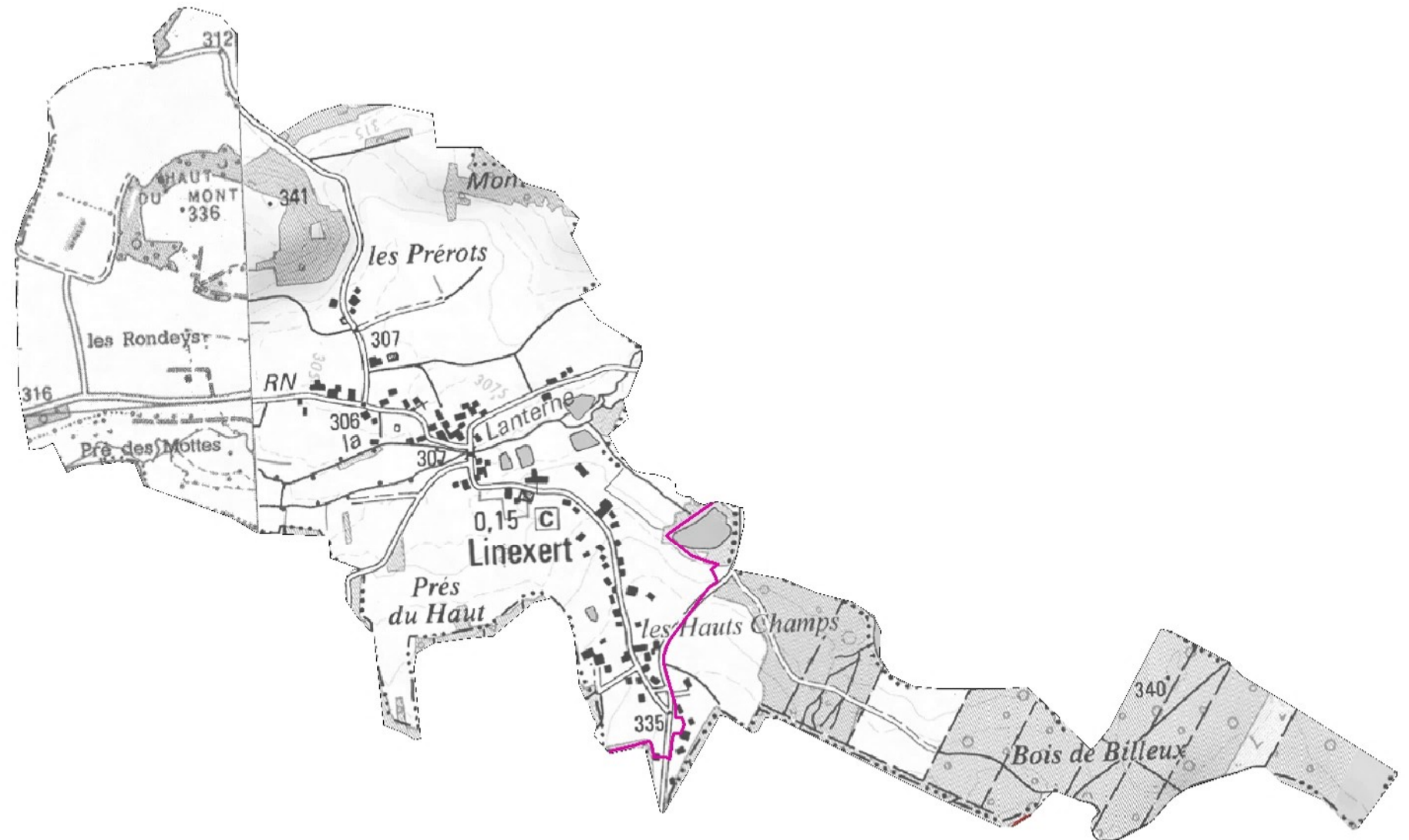
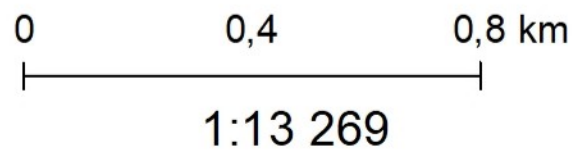
 Périmètre du site Natura 2000

Cartographies des habitats naturels

-  Inventaires des tourbières (CENFC 96, 2017-2018)
-  Etude et cartographie des milieux ouverts (ECOSCOP 2008)
-  Etude et cartographie des milieux forestiers (Climax 2013,2014, Biotpe 2015,2016)

Etudes sur les milieux aquatiques

-  Analyse de la qualité physique des cours d'eau (PNRBV 2016, Teleos 2017)
-  Etudes sur les étangs (EPTB 2007, PNRBV 2016, HTV 2017)
-  Analyses biologiques (IBGN Sialis 2014, Mag20 Teleos 2017)
-  Analyses thermiques (PNRBV 2012-2017)





Etat des connaissances sur les espèces Les études et suivis menés

Linexert

Prospections amphibiens sur l'ensemble du site (BE Craney, 2009)

● Sites de prospections chiroptères (CPEPESC 2011)

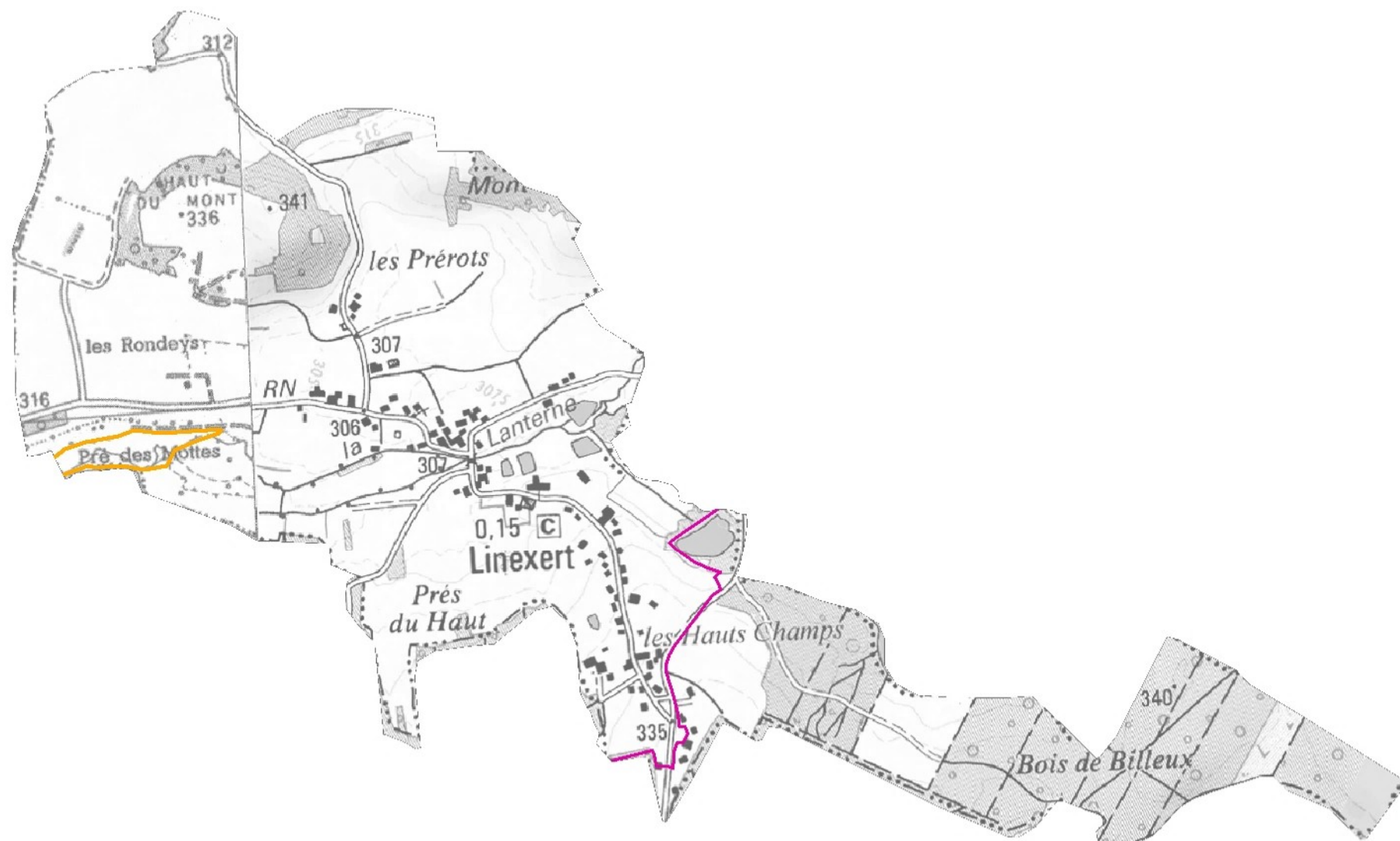
● Etude Oiseaux (BCD, 2012)

● Pêches électriques (PNRBV, ONEMA, 2012, Fédération pêche 70, 2018)

— Prospections écrevisses (PNRBV-Fédération pêche 70 2016-2017)

▭ Prospections entomologiques (CBNFC, 2016)

▭ Prospections espèces PRA (CBNFC)




1:13 194



Classification des habitats naturels d'après la Directive Natura 2000 "Habitats, Faune, Flore"

Linexert
(cartographie non réalisée pour l'instant sur la commune)

 Périmètre du site Natura 2000

Habitats dominants

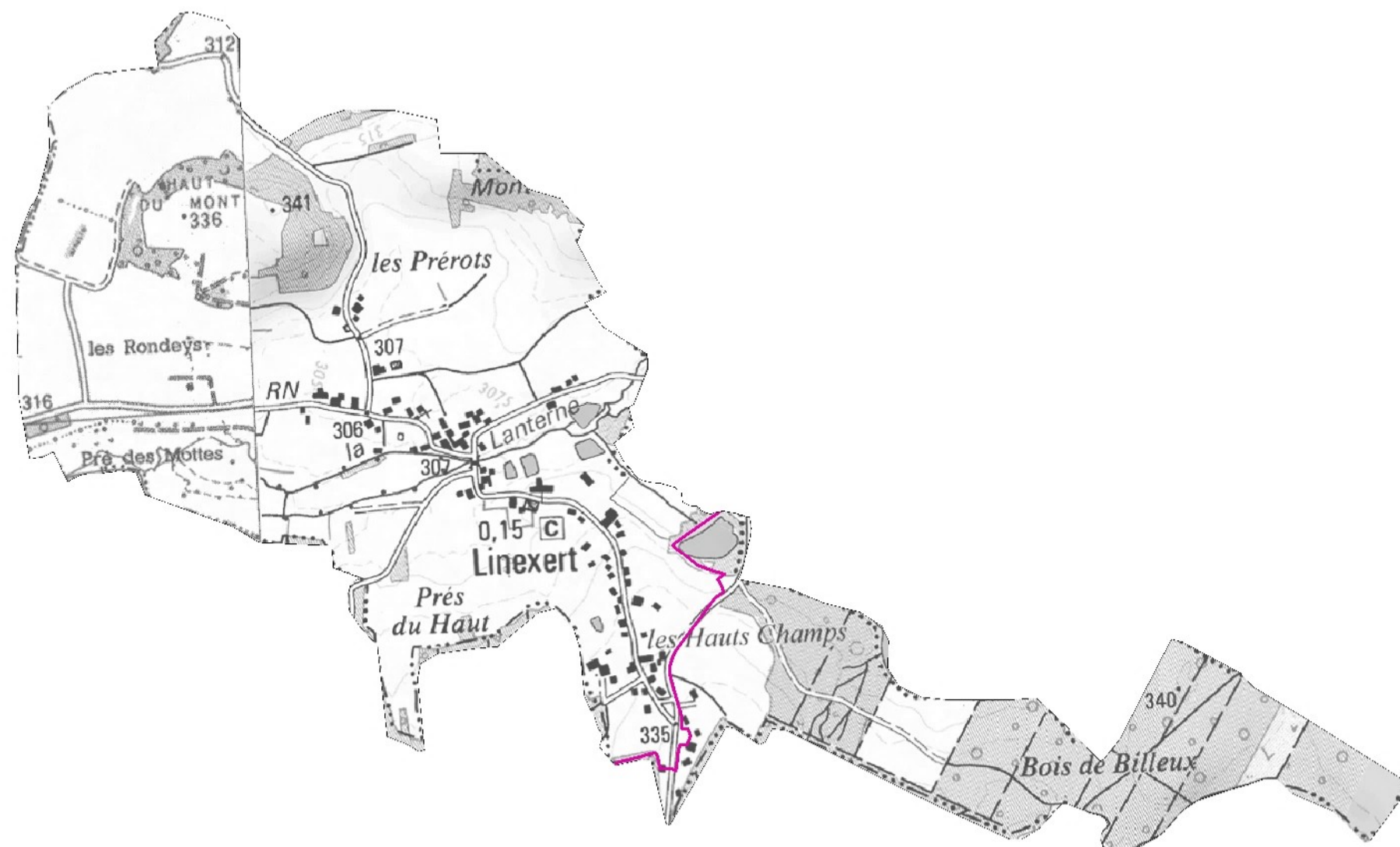
-  hors Directive
-  intérêt régional
-  intérêt communautaire
-  intérêt prioritaire

Habitats secondaires en mosaïque

-  hors Directive
-  intérêt régional
-  intérêt communautaire
-  intérêt prioritaire




0 0,4 0,8 km
1:13 269







Etat des connaissances sur les espèces Les données

Linexert

 Périmètre du site Natura 2000

Base de données PNRBV Serena

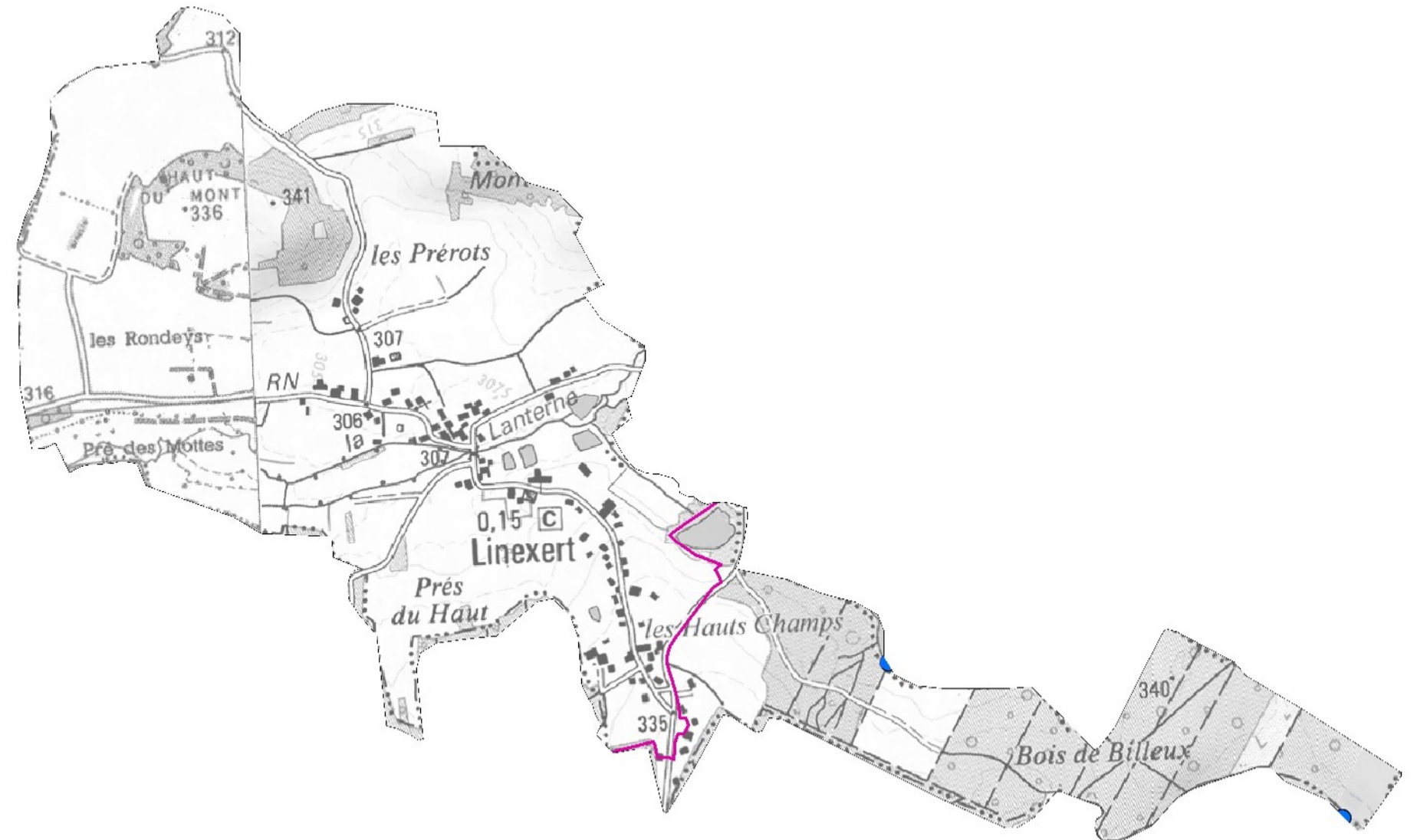
Données par type d'espèces

-  Données d'espèces d'intérêt communautaire (0)
-  Données d'autres espèces (7)



0 0,5 1 Km


1:13 183







Secteurs et espèces sensibles connus au sein du site Natura 2000

Commune de Linexert

 Périmètre du site Natura 2000



Enjeux espèces

-  Enjeu de quiétude de la faune
-  Présence d'espèces rares ou menacées en Europe

Enjeux milieux naturels rares ou menacés ciblés par Natura 2000

-  Zones tourbeuses
-  Milieux humides
-  Forêts alluviales prioritaires
-  Milieux ouverts sensibles
-  Milieux rupestres

Milieux naturels réglementés par l'Etat

-  Prairies permanentes sensibles
-  Cours d'eau sensibles



0 0,5 1 Km

