

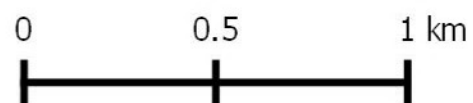
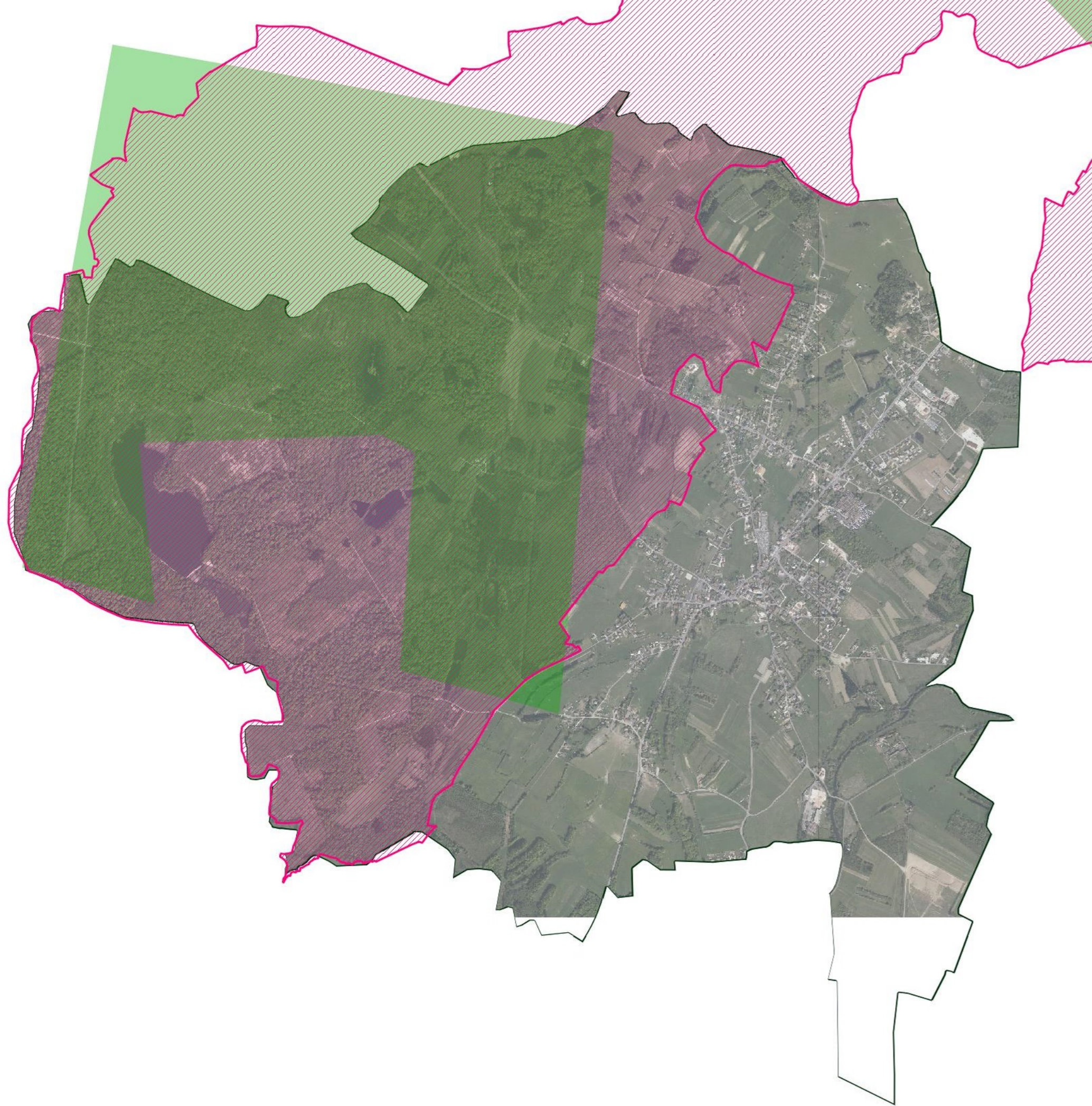




Ajustement du périmètre du site Natura 2000

Commune de Saint-Germain



-  Périmètre ajusté du site Natura 2000 (ZSC et ZPS)
-  Ancien périmètre Natura 2000

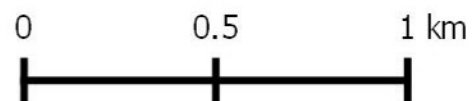
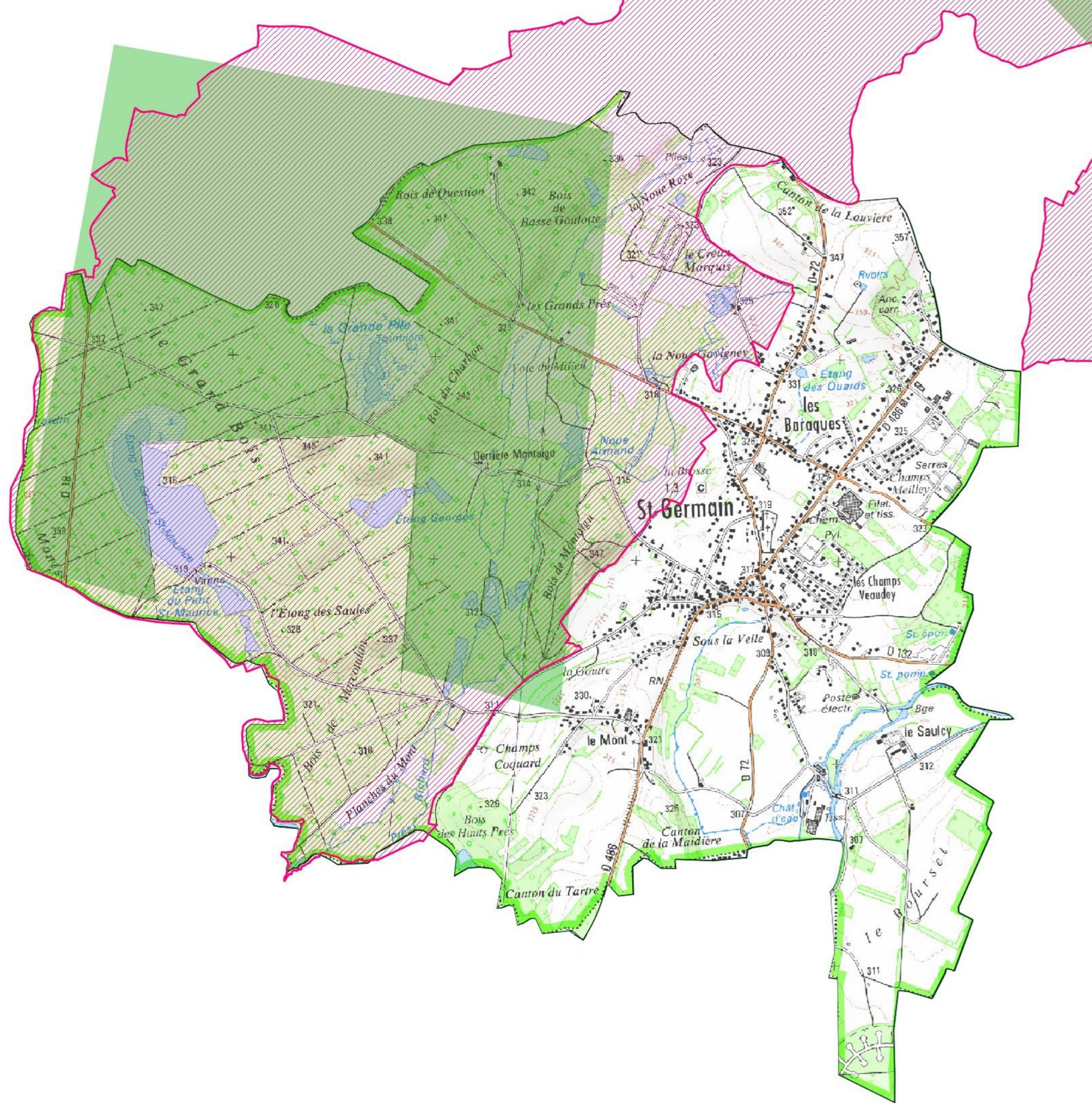




Ajustement du périmètre du site Natura 2000

Commune de Saint-Germain

-  Périmètre ajusté du site Natura 2000 (ZSC et ZPS)
-  Ancien périmètre Natura 2000





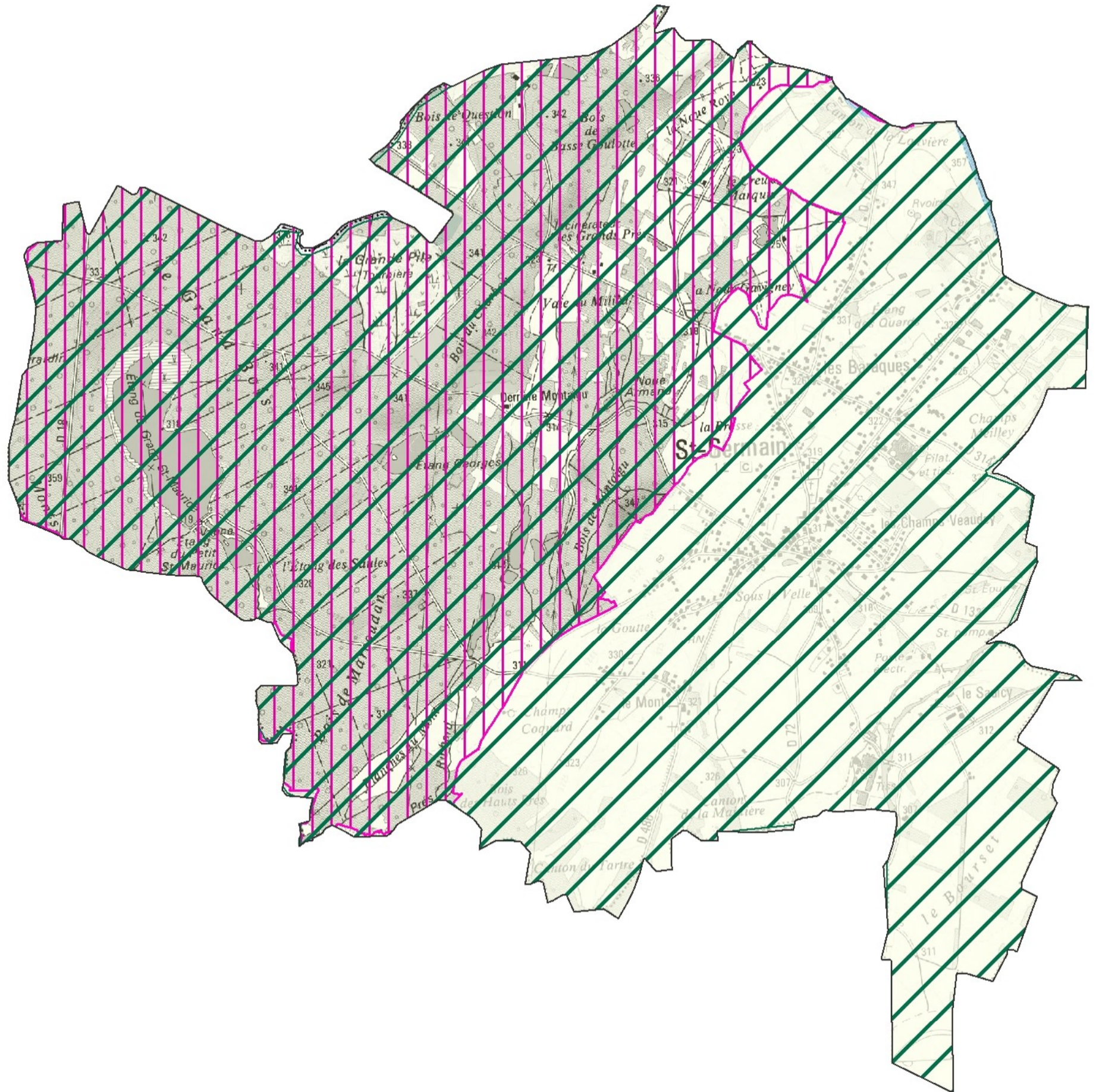
Limites administratives

Commune de Saint-Germain

- Limites communales
- Parc naturel régional des Ballons des Vosges
- Site Natura 2000

Limites intercommunales

- Communauté de Communes des Mille Etangs
- Communauté de Communes du Pays de Lure
- Communauté de Communes du Triangle Vert
- Communauté de communes du Pays de Luxeuil



0 0,75 1,5 Km



Bassin hydrographique et Réseau hydrologique

Commune de Saint-Germain

— Cours d'eau

■ Etangs

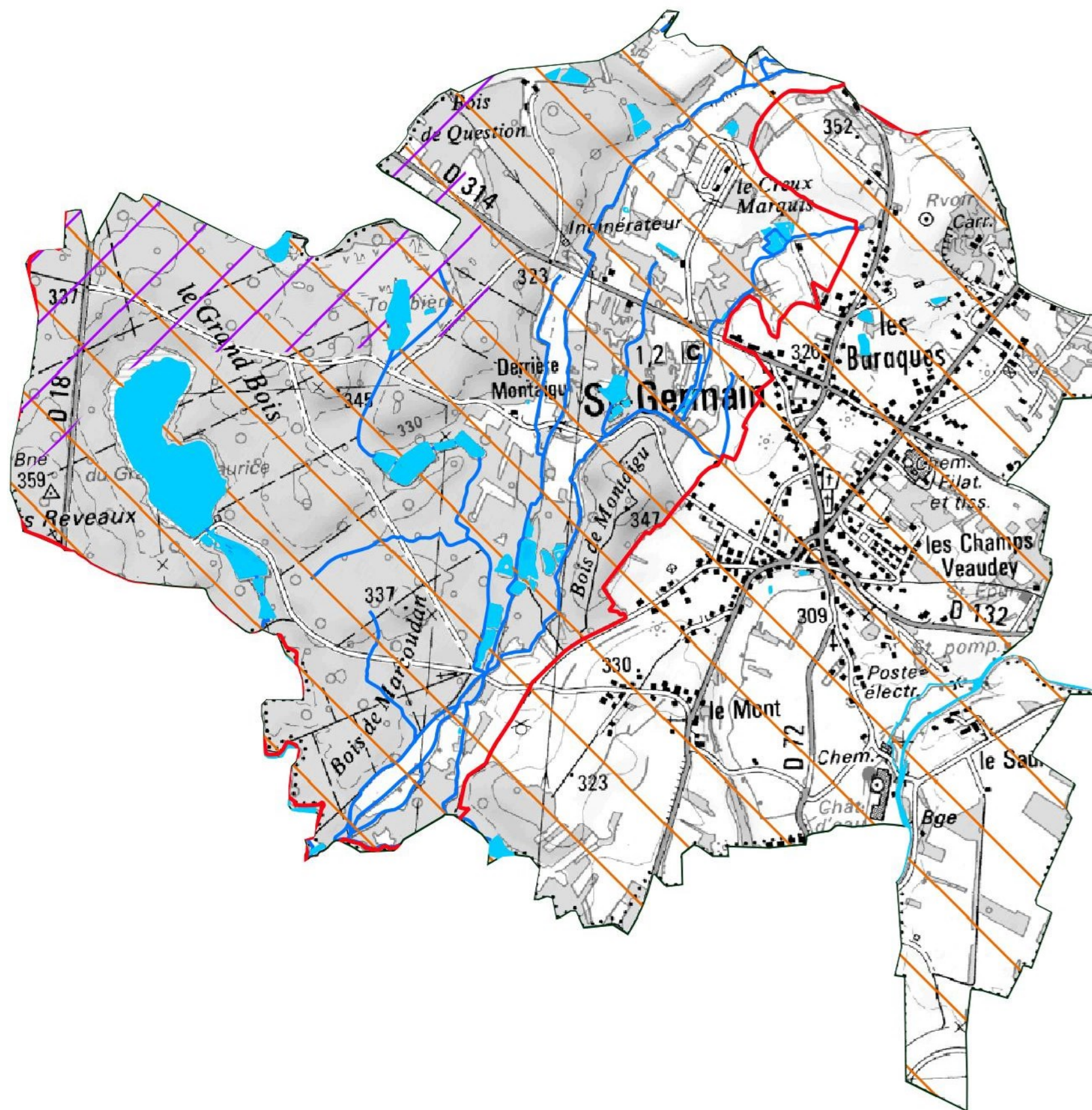
Limite de Bassins versants

— Lanterne

— Ognon



0 0.5 1 km





Les activités forestières et agricoles Saint-Germain

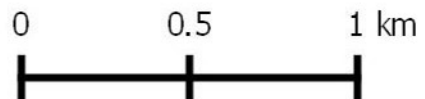
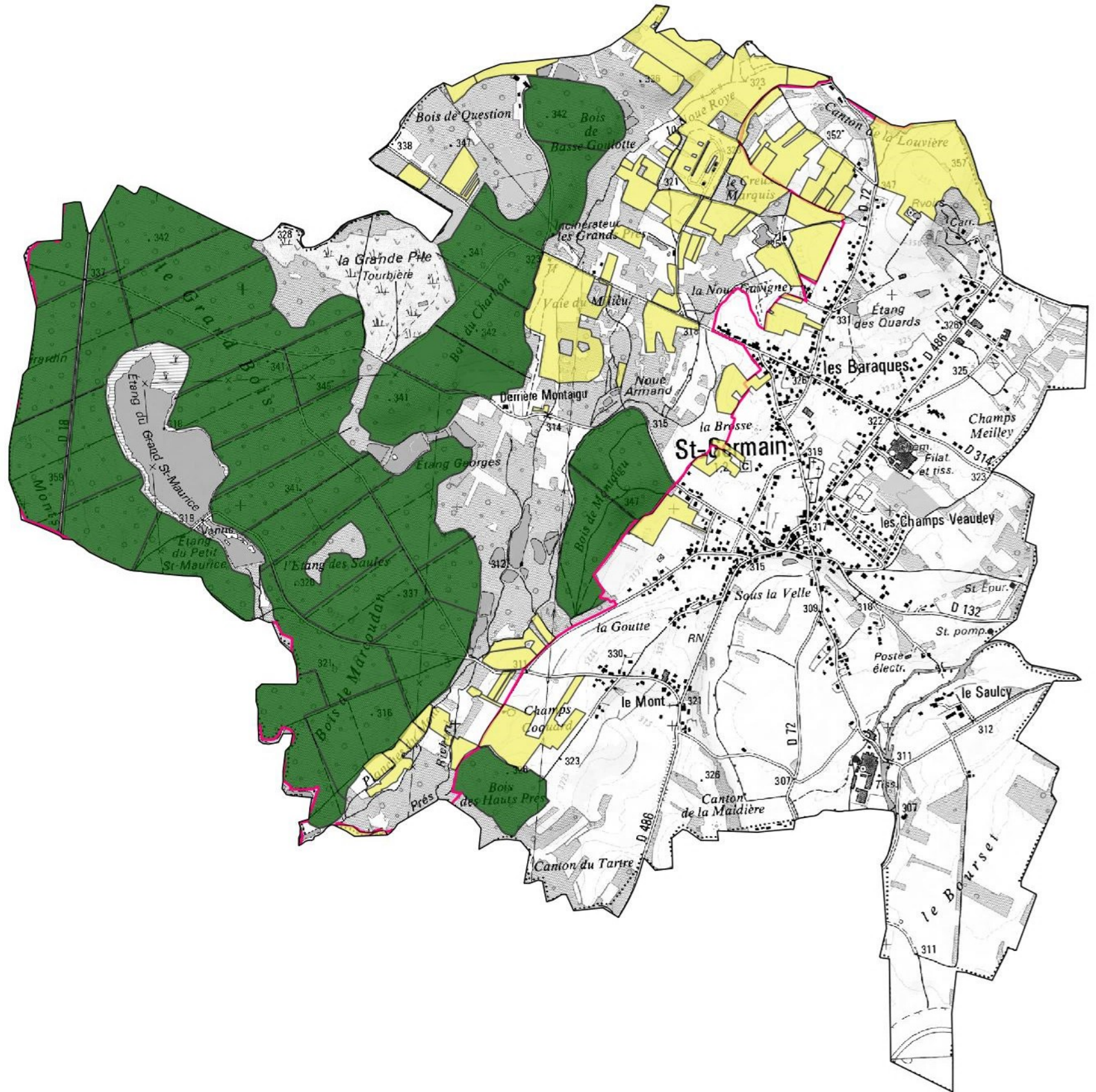
Périmètre du site Natura 2000

Gestion agricole

Parcelles déclarées en 2014


Gestion forestière

- Communale
- Privée en groupements forestiers
- Privée à Plan de gestion

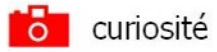




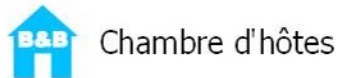
Activités touristiques Saint-Germain

 Périmètre du site Natura 2000

Points touristiques




Hébergements




Randonnée pedestre


 GR7

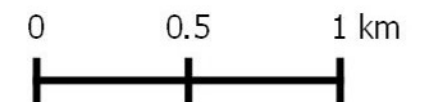
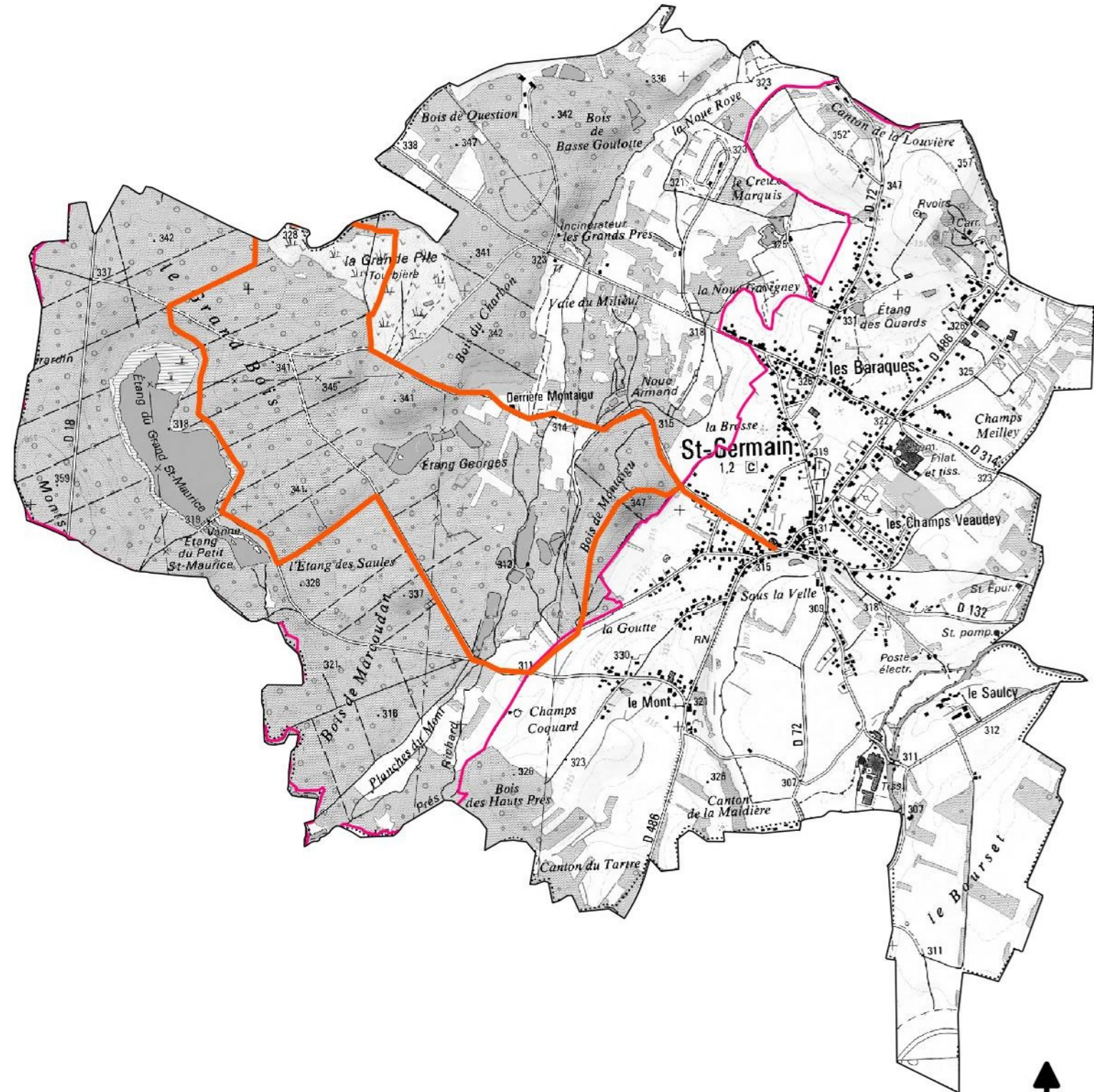
 Sentiers balisés PDIPR

Routes touristiques

 Circuit des panorama

 Route des mille étangs

 Pistes de ski de fond





Etat des connaissances sur les espèces Les études et suivis menés

Saint-Germain

Prospections amphibiens sur l'ensemble du site (BE Craney, 2009)

● Sites de prospections chiroptères (CPEPESC 2011)

● Etude Oiseaux (BCD, 2012)

● Pêches électriques (PNRBV, ONEMA, 2012, Fédération pêche 70, 2018)

— Prospections écrevisses (PNRBV-Fédération pêche 70 2016-2017)

— Prospections entomologiques (CBNFC, 2016)

— Prospections espèces PRA (CBNFC)



1:20 863





Diagnostic de la continuité écologique des bassins versants

Bassin versant de la Grande Pile,
commune de Saint-Germain

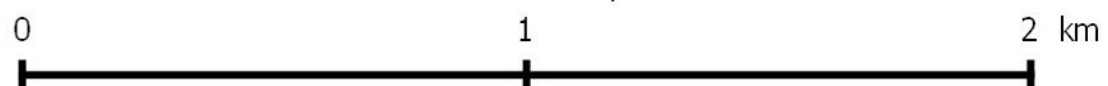
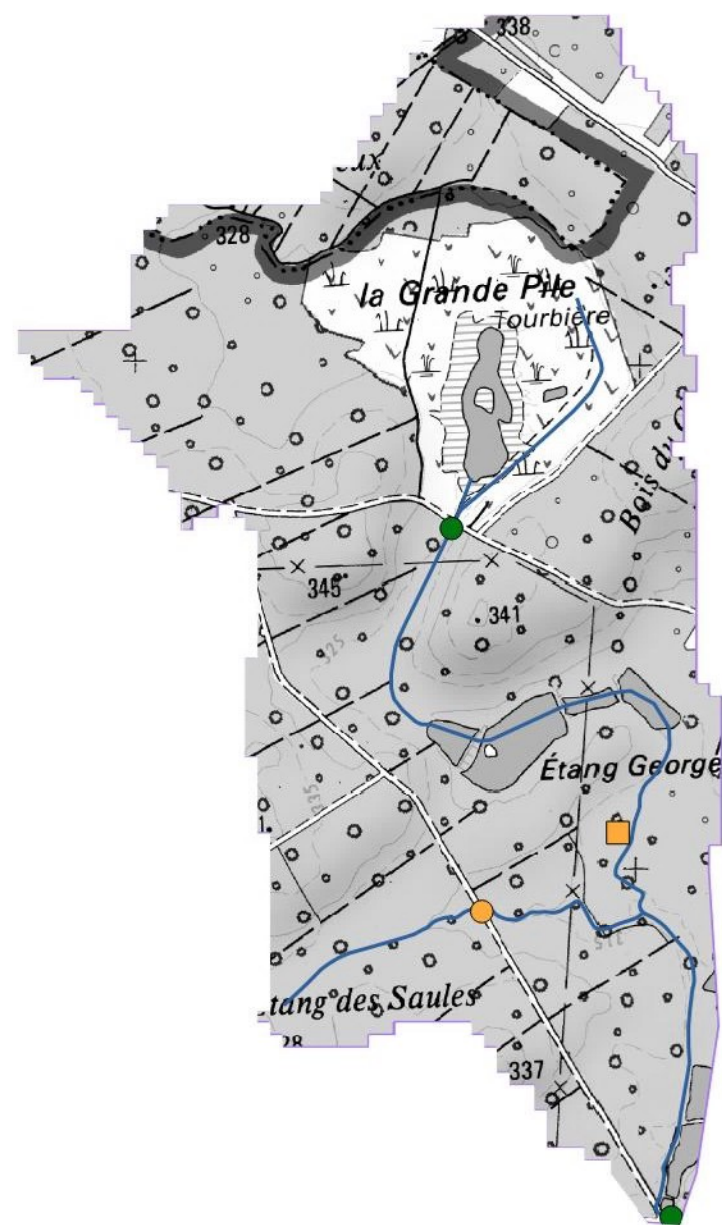
- Périimètre site Natura 2000
- Limites des bassins versants étudiés en 2016 et 2017

Franchissabilité des ouvrages

- Franchissable
- Difficilement franchissable
- Infranchissable
- Partiellement franchissable

Types d'ouvrages









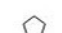



- Entrées et sorties d'eau
- Buses
- Gués
- Ponts
- Seuils
- Piétinements

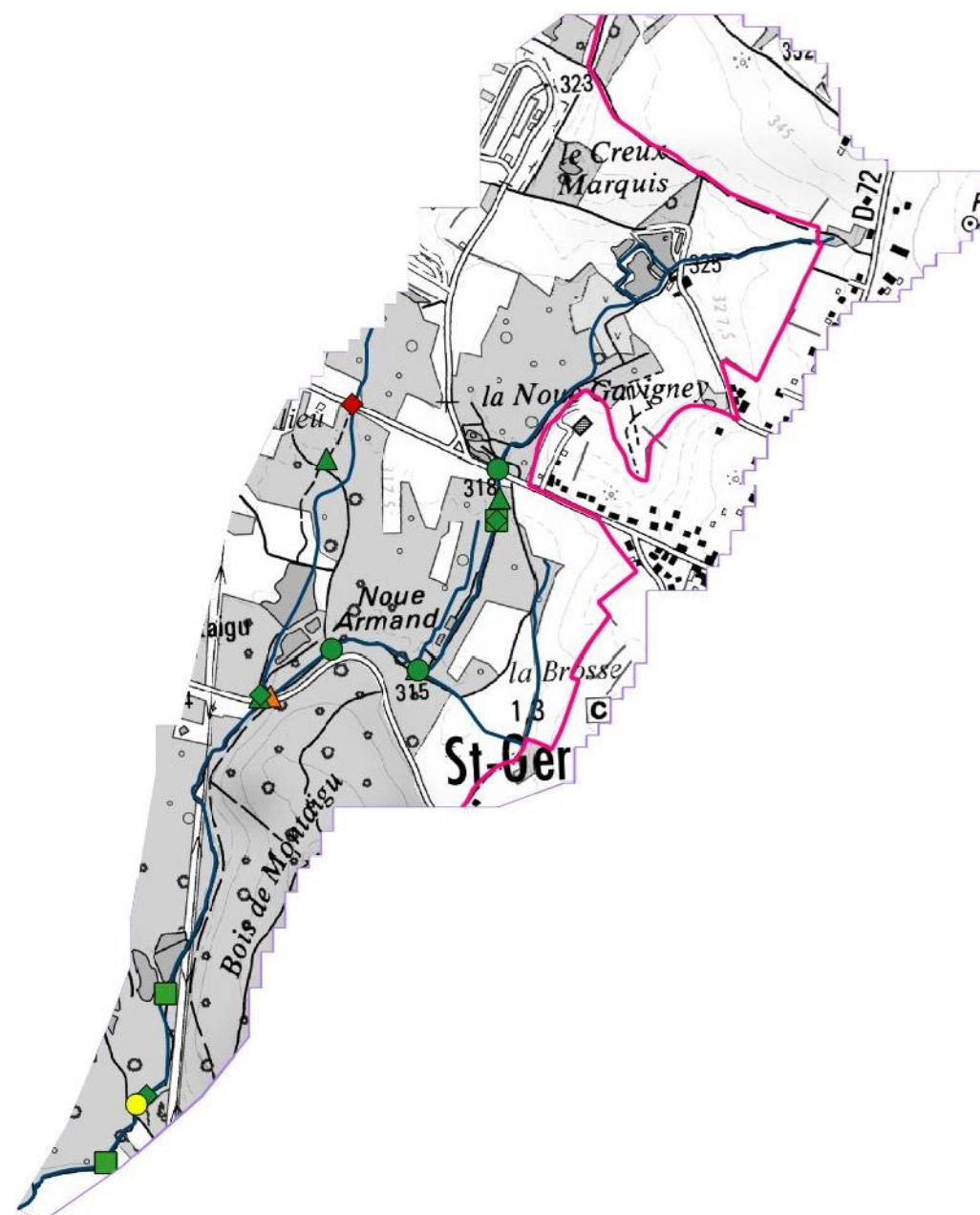
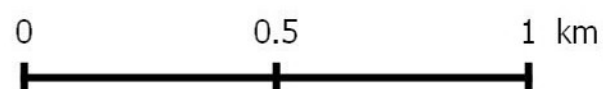




Diagnostic de la continuité écologique des bassins versants

Bassin versant de la Noue Armand, commune de Saint-Germain









-  Périmètre site Natura 2000
-  Limites des bassins versants étudiés en 2016 et 2017
- Franchissabilité des ouvrages
 -  Franchissable
 -  Difficilement franchissable
 -  Infranchissable
 -  Partiellement franchissable
- Types d'ouvrages
 -  Entrées et sorties d'eau
 -  Buses
 -  Gués
 -  Ponts
 -  Seuils
 -  Piétinements





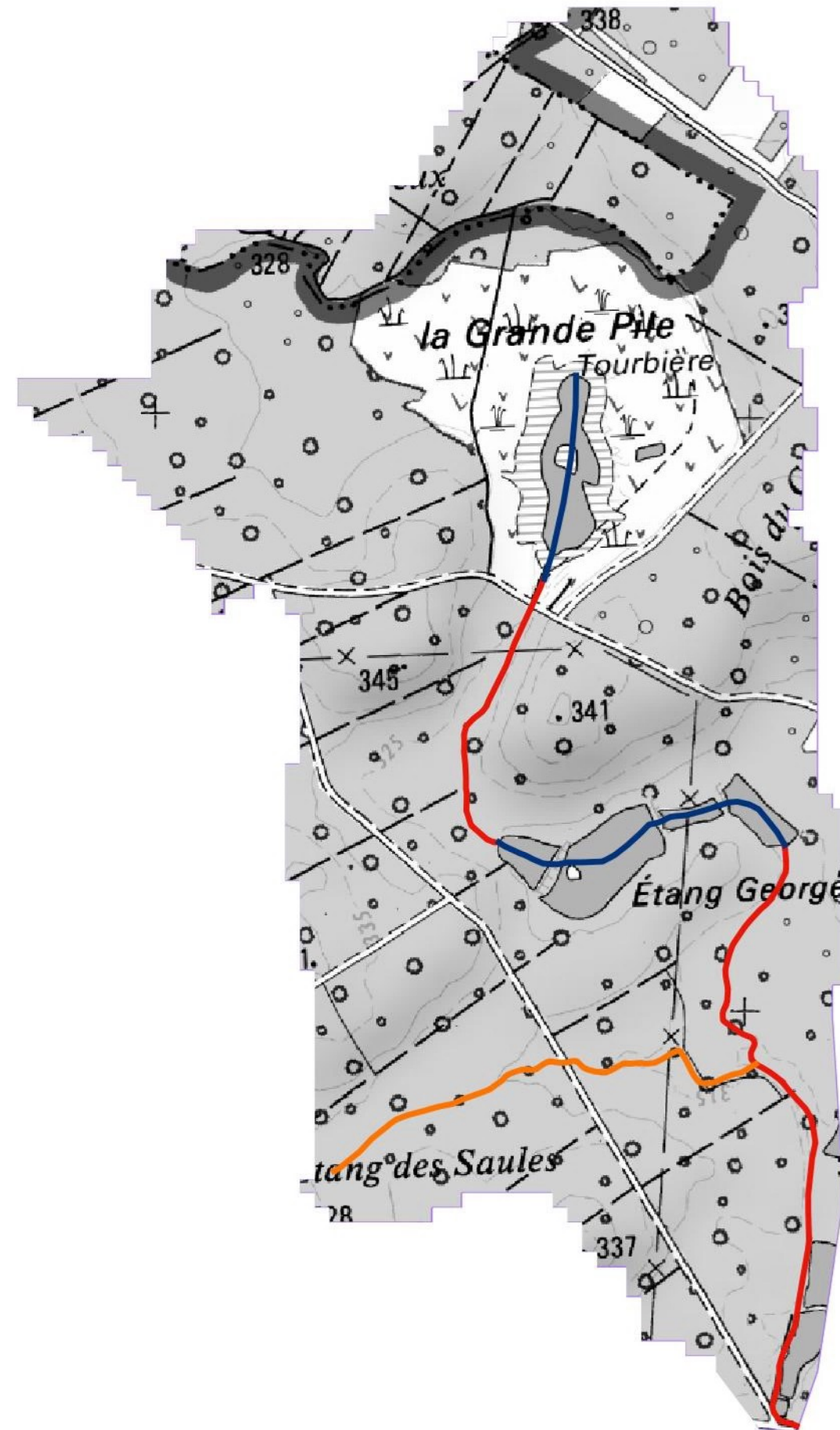
Diagnostic du fonctionnement hydromorphologique des cours d'eau de tête de bassins versants

Ruisseau de la Grande Pile, commune de Saint-Germain

-  Périmètre site Natura 2000
-  Limites de bassins versants
- Fonctionnalité physique des cours d'eau
 -  Bonne
 -  Moyenne
 -  Mauvaise
 -  étang
 -  à sec
 -  Très mauvaise




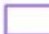






0 0.5 1 km





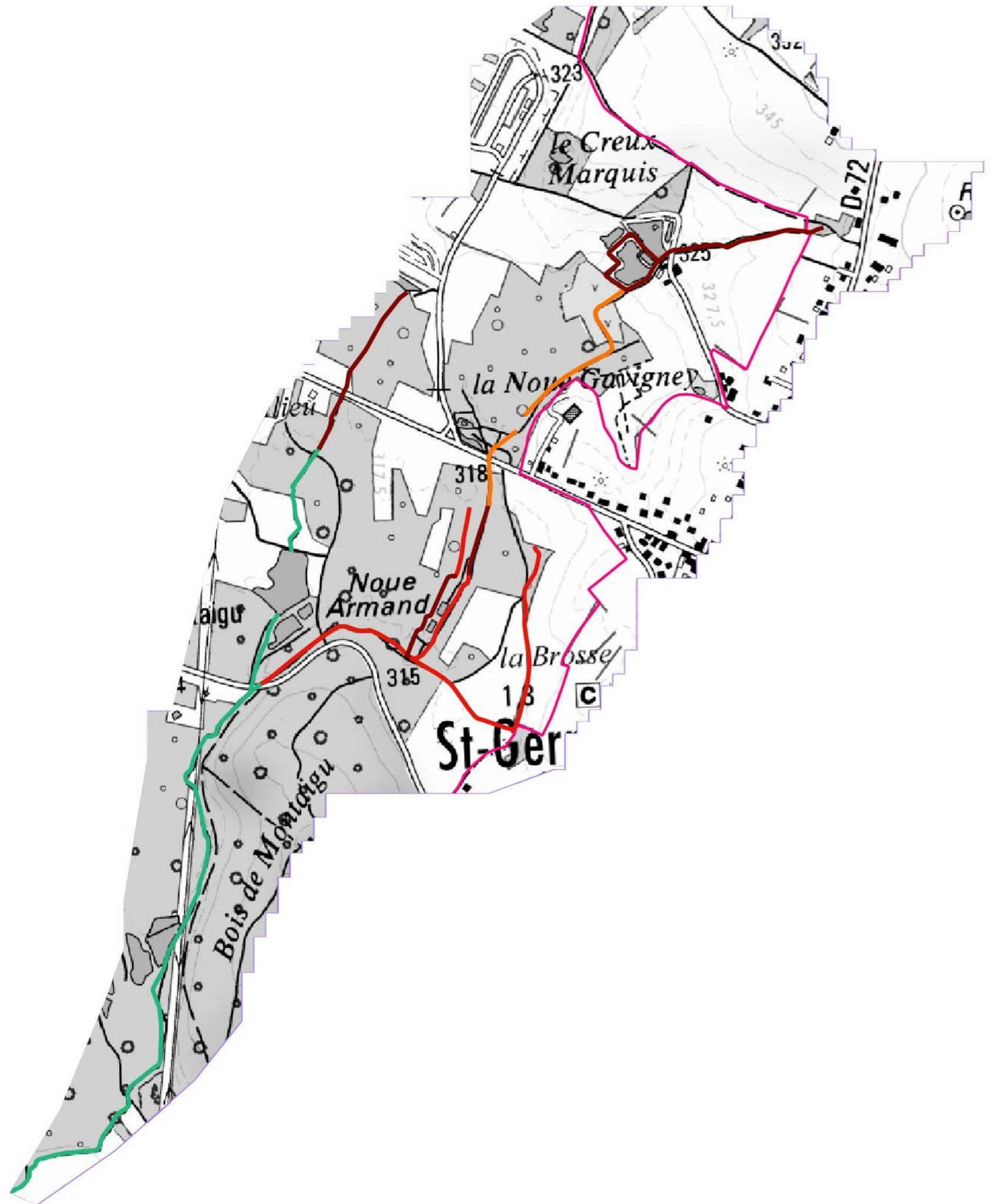
Diagnostic du fonctionnement hydromorphologique des cours d'eau de tête de bassins versants

Ruisseau de la Noue Armand, commune de Saint-Germain

-  Périmètre site Natura 2000
-  Limites de bassins versants
- Fonctionnalité physique des cours d'eau
 -  Bonne
 -  Moyenne
 -  Mauvaise
 -  étang
 -  à sec
 -  Très mauvaise




0 0.5 1 km







Secteurs et espèces sensibles connus au sein du site Natura 2000

Commune de Saint-Germain

 Périmètre du site Natura 2000



Enjeux espèces

-  Enjeu de quiétude de la faune
-  Présence d'espèces rares ou menacées en Europe

Enjeux milieux naturels rares ou menacés ciblés par Natura 2000

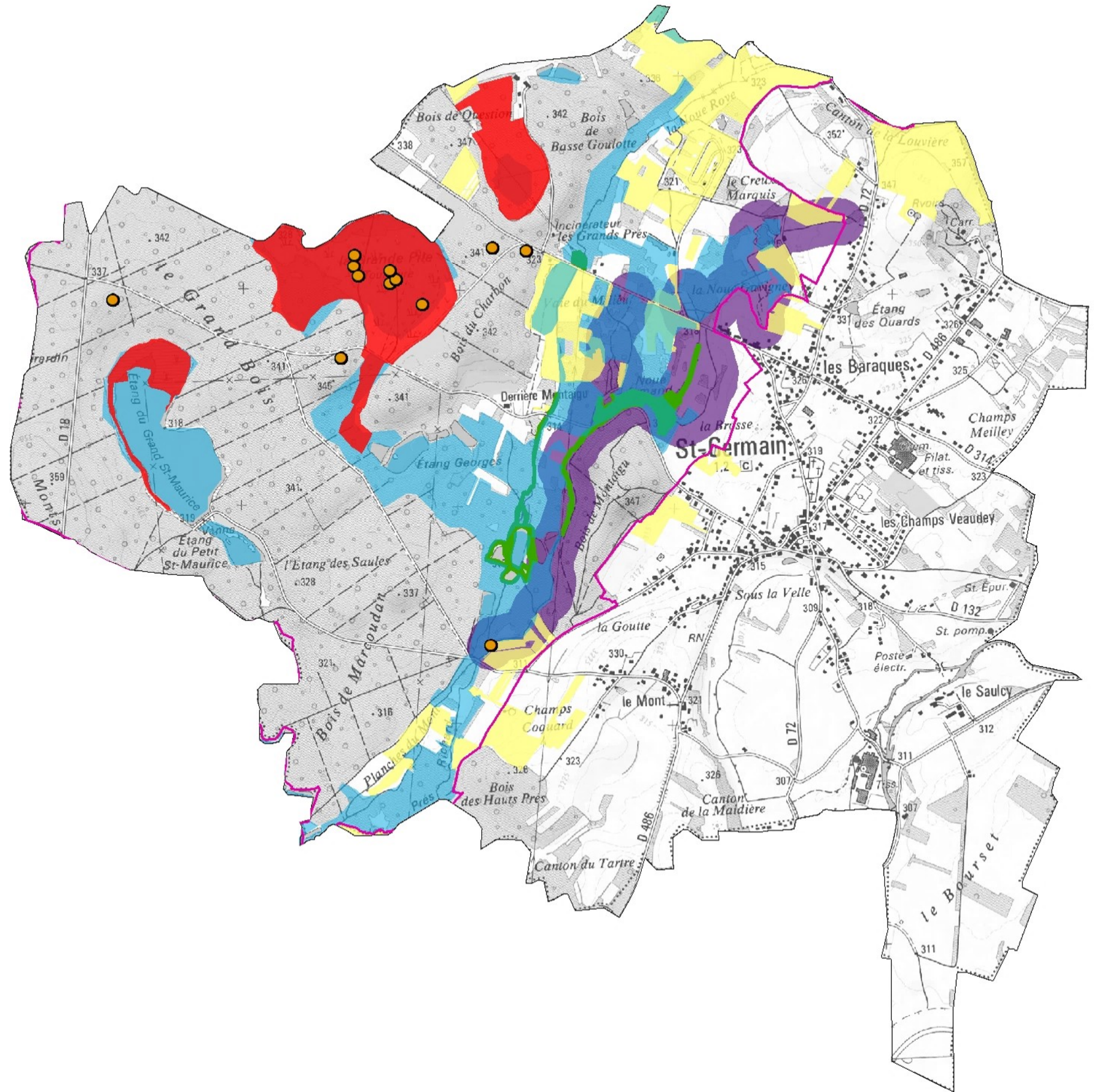
-  Zones tourbeuses
-  Milieux humides
-  Forêts alluviales prioritaires
-  Milieux ouverts sensibles
-  Milieux rupestres

Milieux naturels réglementés par l'Etat

-  Prairies permanentes sensibles
-  Cours d'eau sensibles



0 1 2 Km



Site Natura 2000 "Plateau des mille étangs"



Bilan des actions réalisées dans le cadre de l'animation du site Natura 2000 et du programme LIFE "Continuité écologique"

Commune de Saint-Germain

Périmètre du site Natura 2000

Panneau d'informations Natura 2000

Aménagements dans le cadre du LIFE

moine hydraulique

buse entérée

pont

clôture et abreuvoir

panneau d'informations



Contrats forestiers Natura 2000

F03i Régénération dirigée

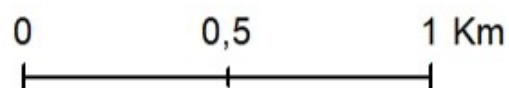
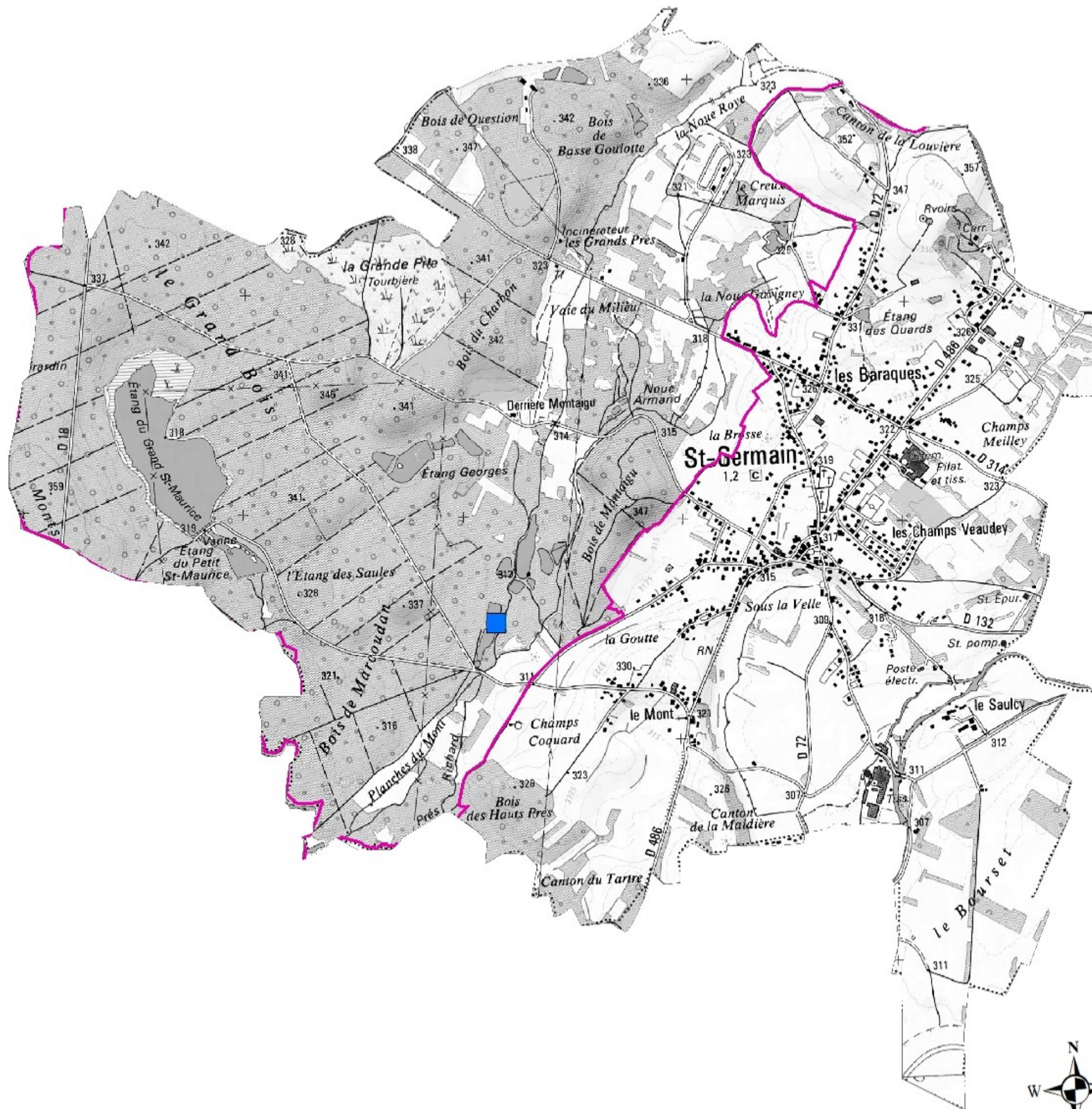
F12i Ilôt de senescence

Mesures Agri-Environnementales

Parcelles pré-engagées en MAE

Charte Natura 2000

Parcelles engagées charte Natura 2000



1:26 337

