

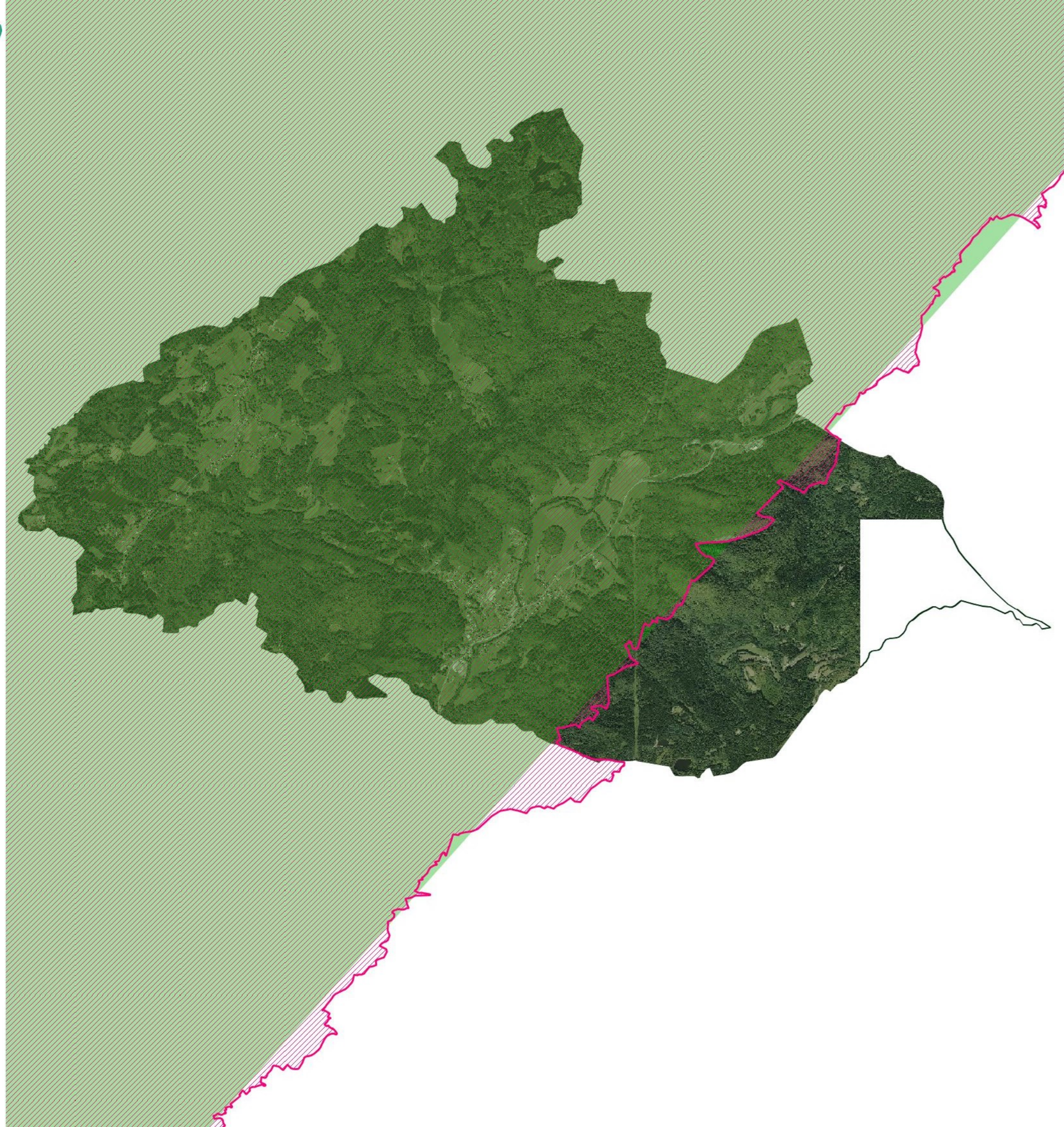
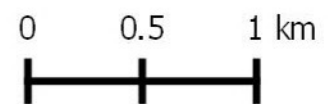




Ajustement du périmètre du site Natura 2000

Commune de Ternuay-et-Saint-Hilaire



-  Périmètre ajusté du site Natura 2000 (ZSC et ZPS)
-  Ancien périmètre Natura 2000

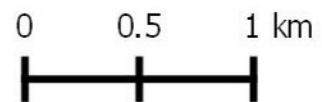
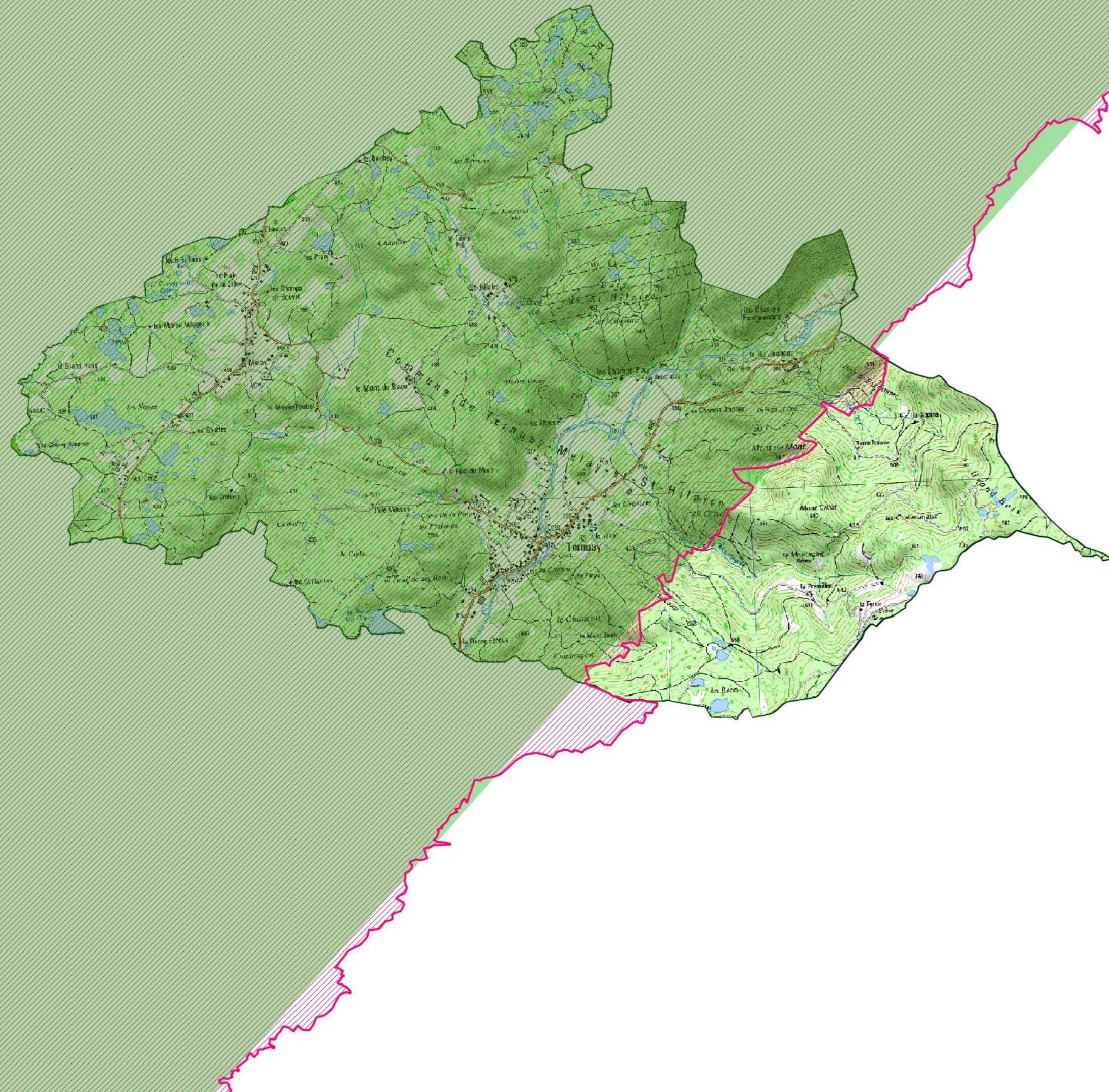




Ajustement du périmètre du site Natura 2000

Commune de Ternuay-et-Saint-Hilaire




-  Périmètre ajusté du site Natura 2000 (ZSC et ZPS)
-  Ancien périmètre Natura 2000









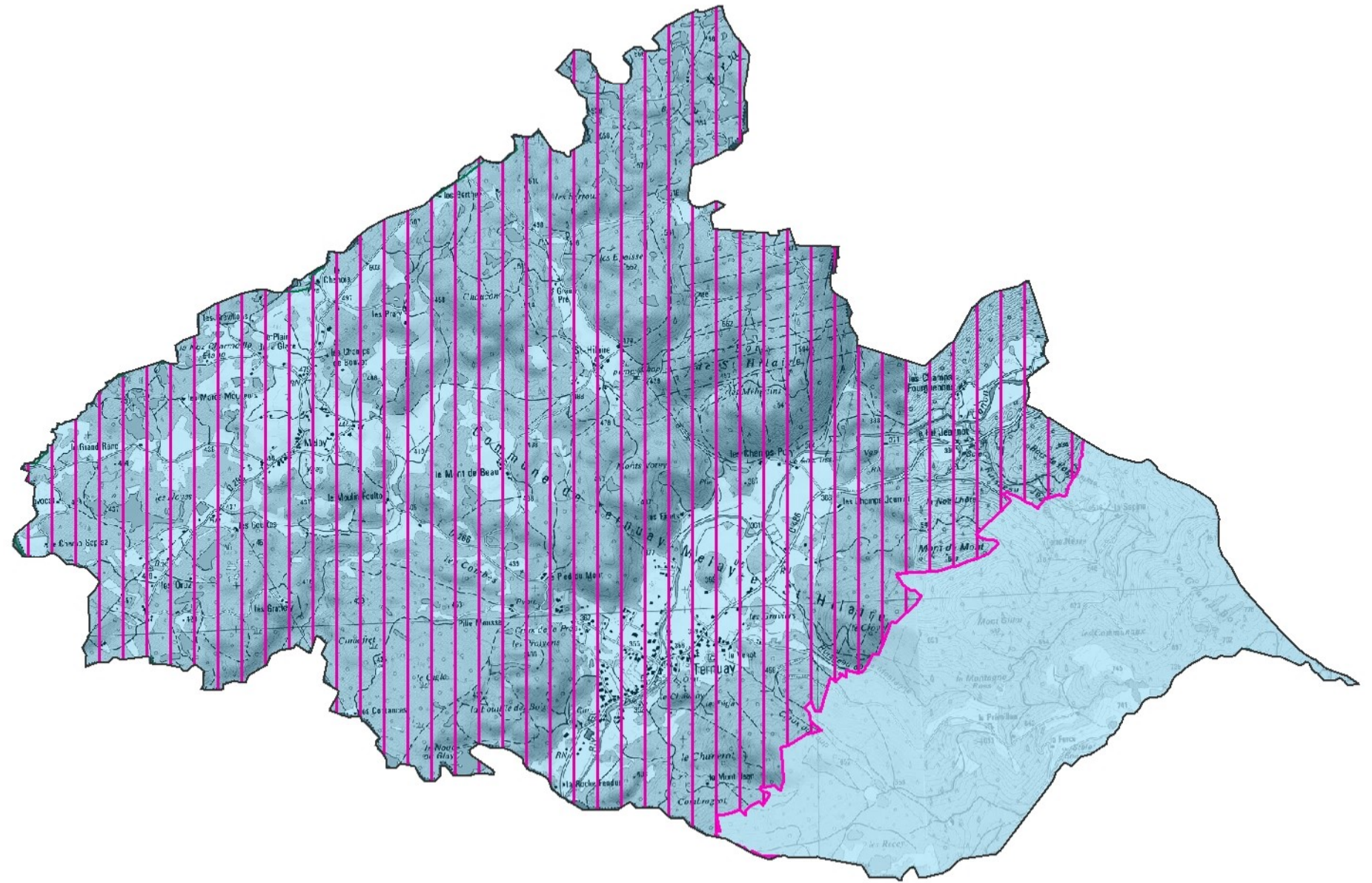
Limites administratives

Commune de Terunay-et-Saint-Hilaire

-  Limites communales
-  Parc naturel régional des Ballons des Vosges
-  Site Natura 2000

Limites intercommunales

-  Communauté de Communes des Mille Etangs
-  Communauté de Communes du Pays de Lure
-  Communauté de Communes du Triangle Vert
-  Communauté de communes du Pays de Luxeuil



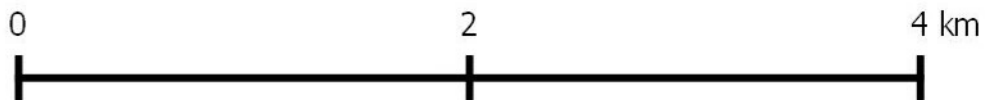
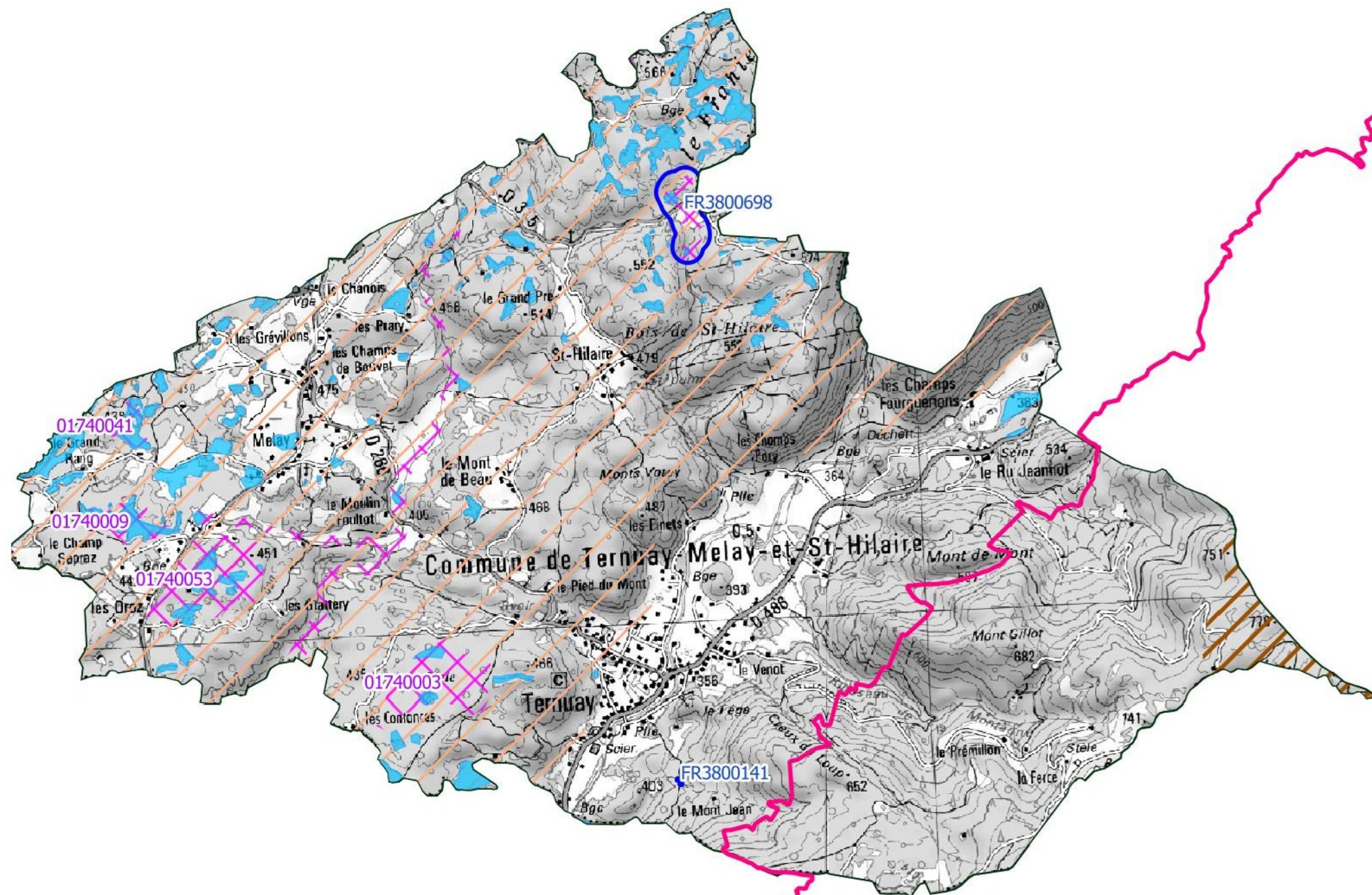
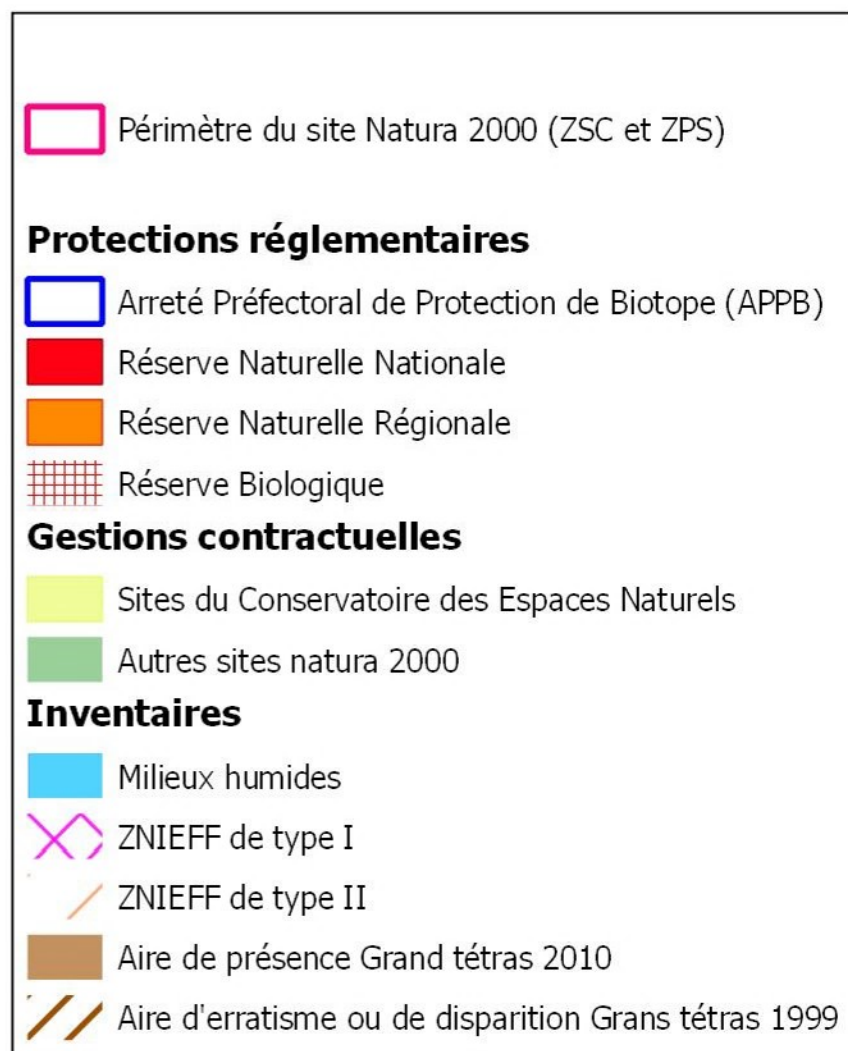
0 1,25 2,5 Km

Site natura 2000 "Plateau des mille étangs"
(ZSC FR4301346 et ZPS FR431208)




Zonages environnementaux

Commune de Ternuay-et-Saint-Hilaire






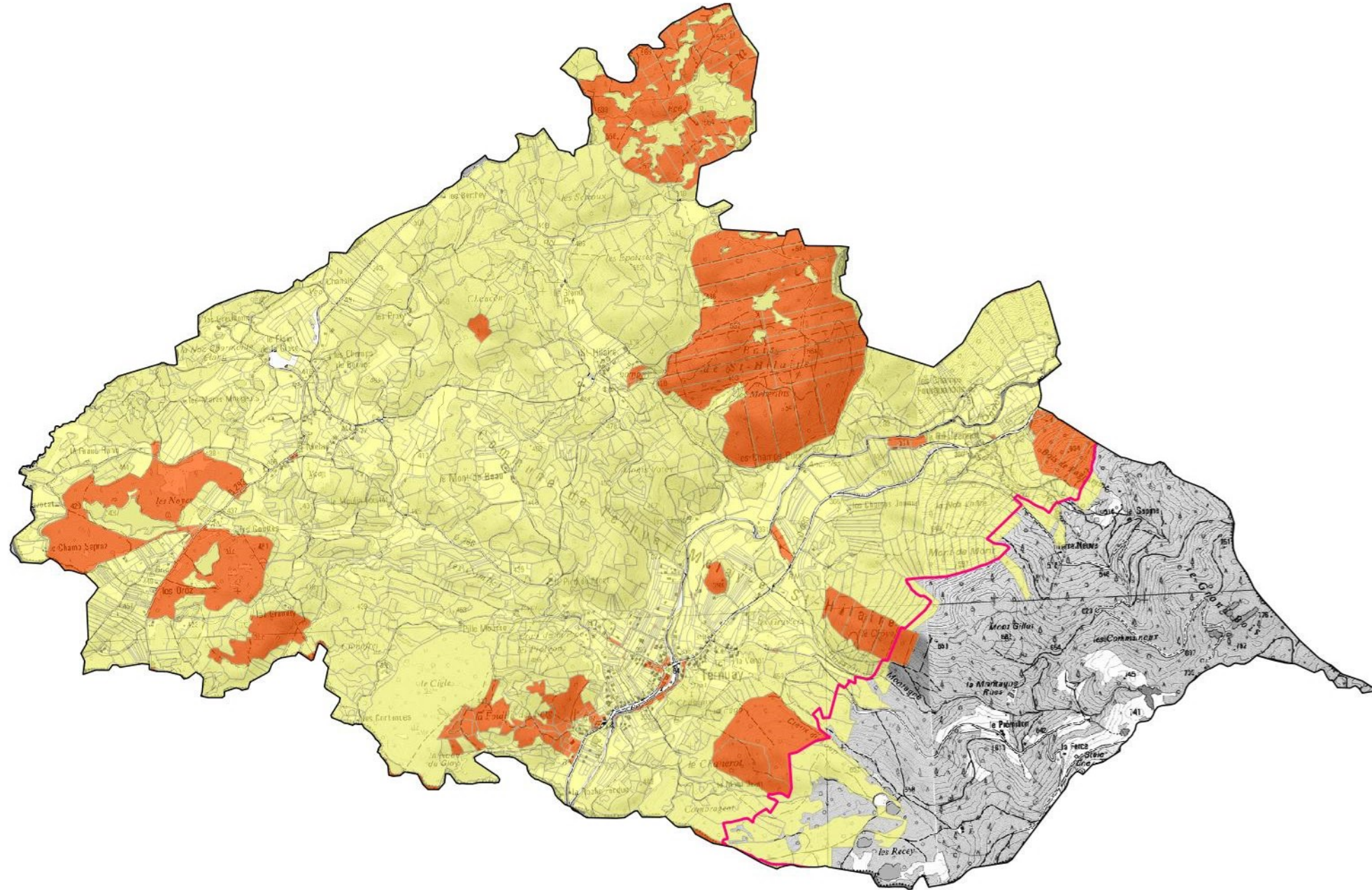
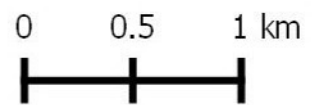


Répartition foncière Ternuay-et-Saint-Hilaire

 Périmètre du site Natura 2000

Type de propriété

-  privée
-  communale et EPCI
-  domaine de l'Etat





Bassin hydrographique et Réseau hydrologique

Commune de Ternuay-et-Saint-Hilaire

— Cours d'eau

■ Etangs

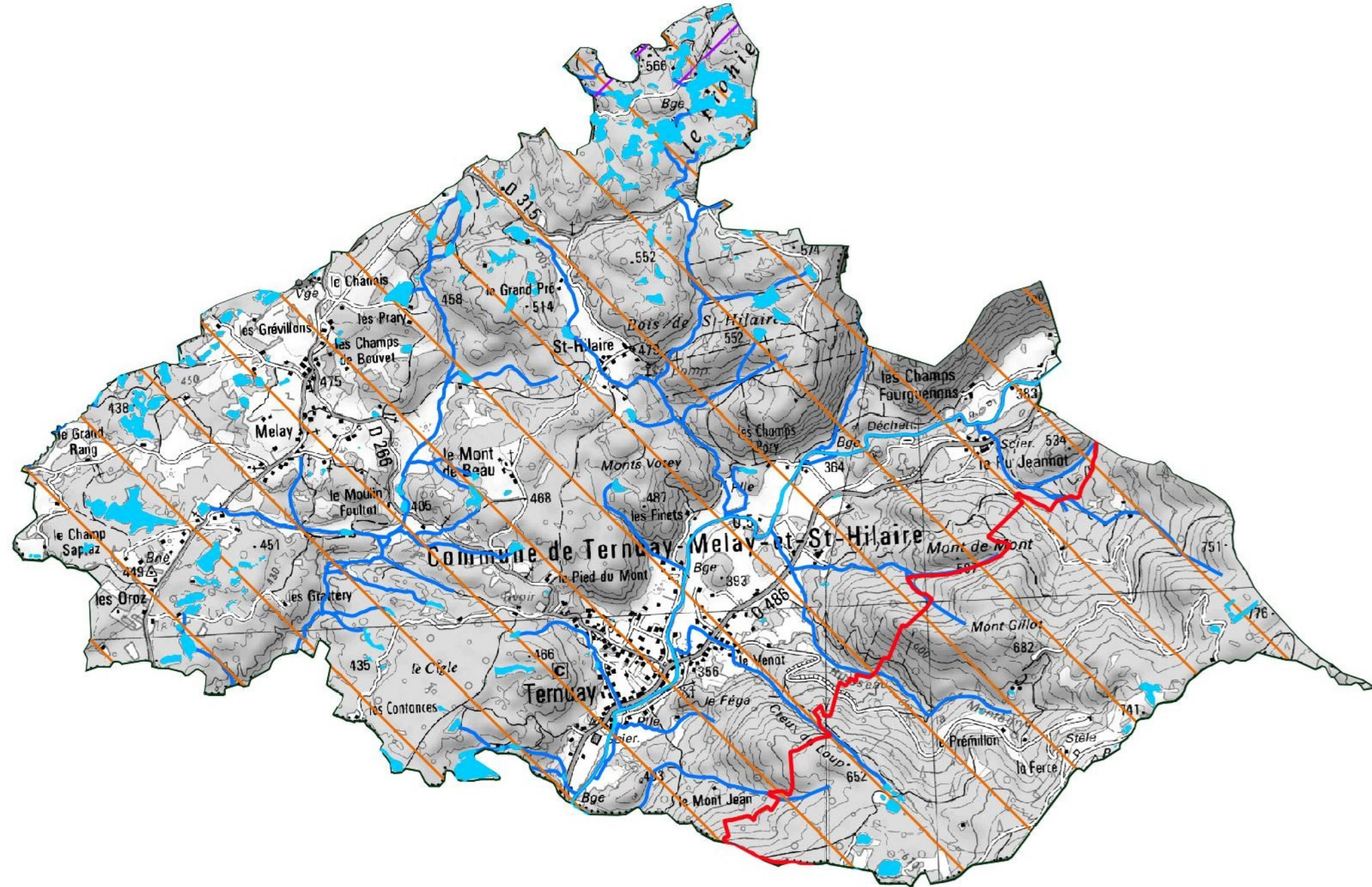
Limite de Bassins versants

— Lanterne

— Ognon



0 0.5 1 km



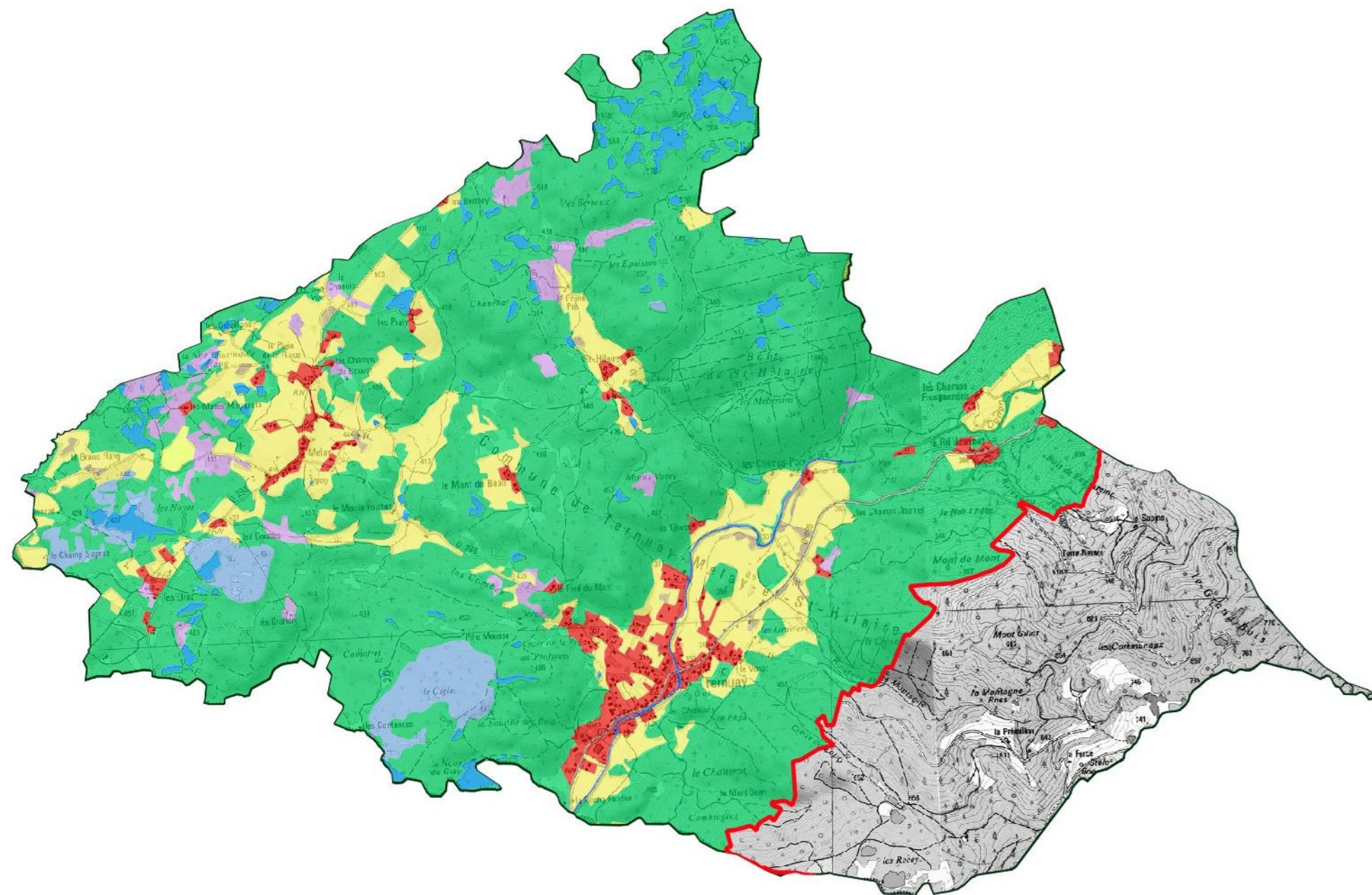
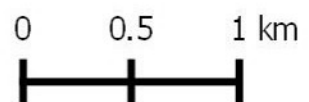


Occupation du sol
Ternuay-et-Saint-Hilaire

Périmètre du site Natura 2000

Grands types d'occupation du sol

- Cultures
- Etangs
- Forêts
- Haies
- Infrastructures
- Landes
- Milieux rupestres
- Prairies
- Rivières
- Sols nus
- Zones humides
- Zones urbanisées





Les activités forestières et agricoles Terunay-et-Saint-Hilaire

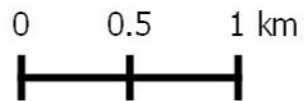
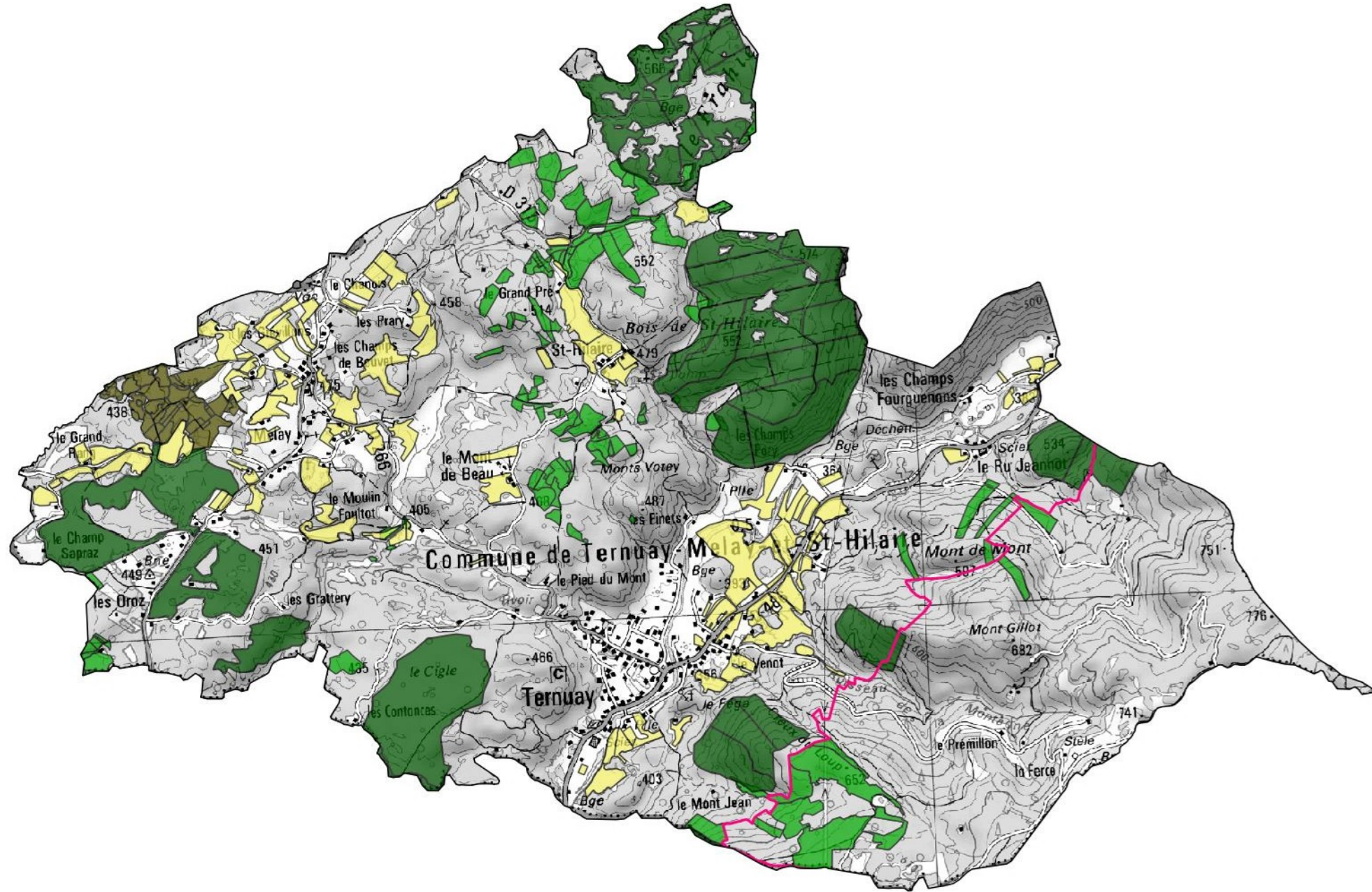
□ Périmètre du site Natura 2000

Gestion agricole

■ Parcelles déclarées en 2014


Gestion forestière

- Communale
- Privée en groupements forestiers
- Privée à Plan de gestion

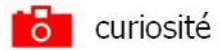




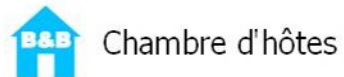
Activités touristiques Ternuay-et-Saint-Hilaire

 Périmètre du site Natura 2000

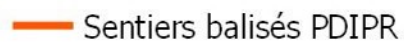
Points touristiques



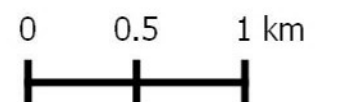
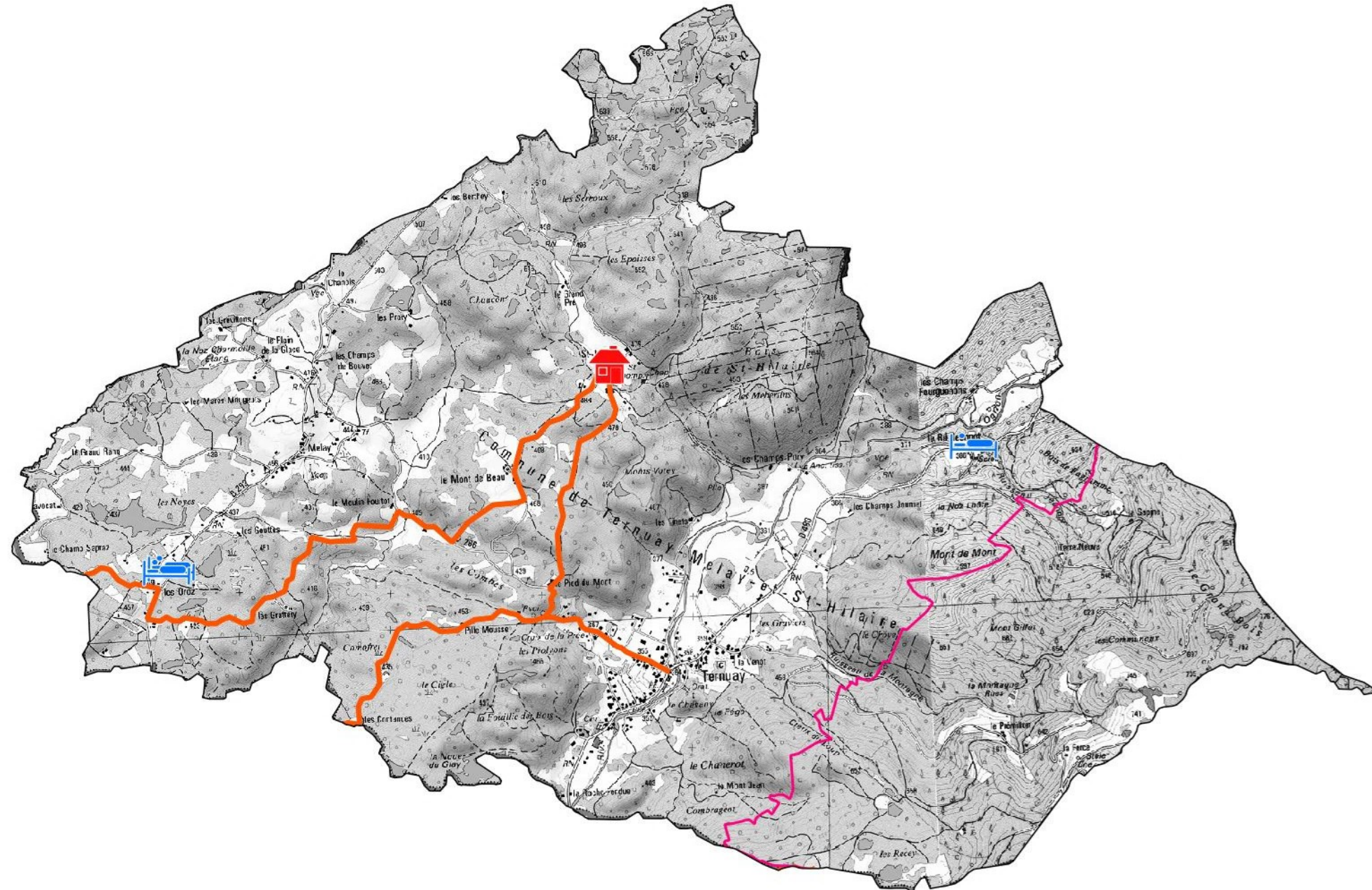
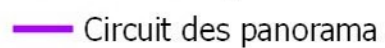
Hébergements



Randonnée pedestre




Routes touristiques





Etat des connaissances sur les habitats naturels

Ternuay-et-Saint-Hilaire

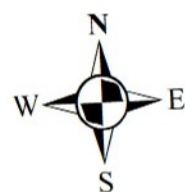
 Périmètre du site Natura 2000

Cartographies des habitats naturels

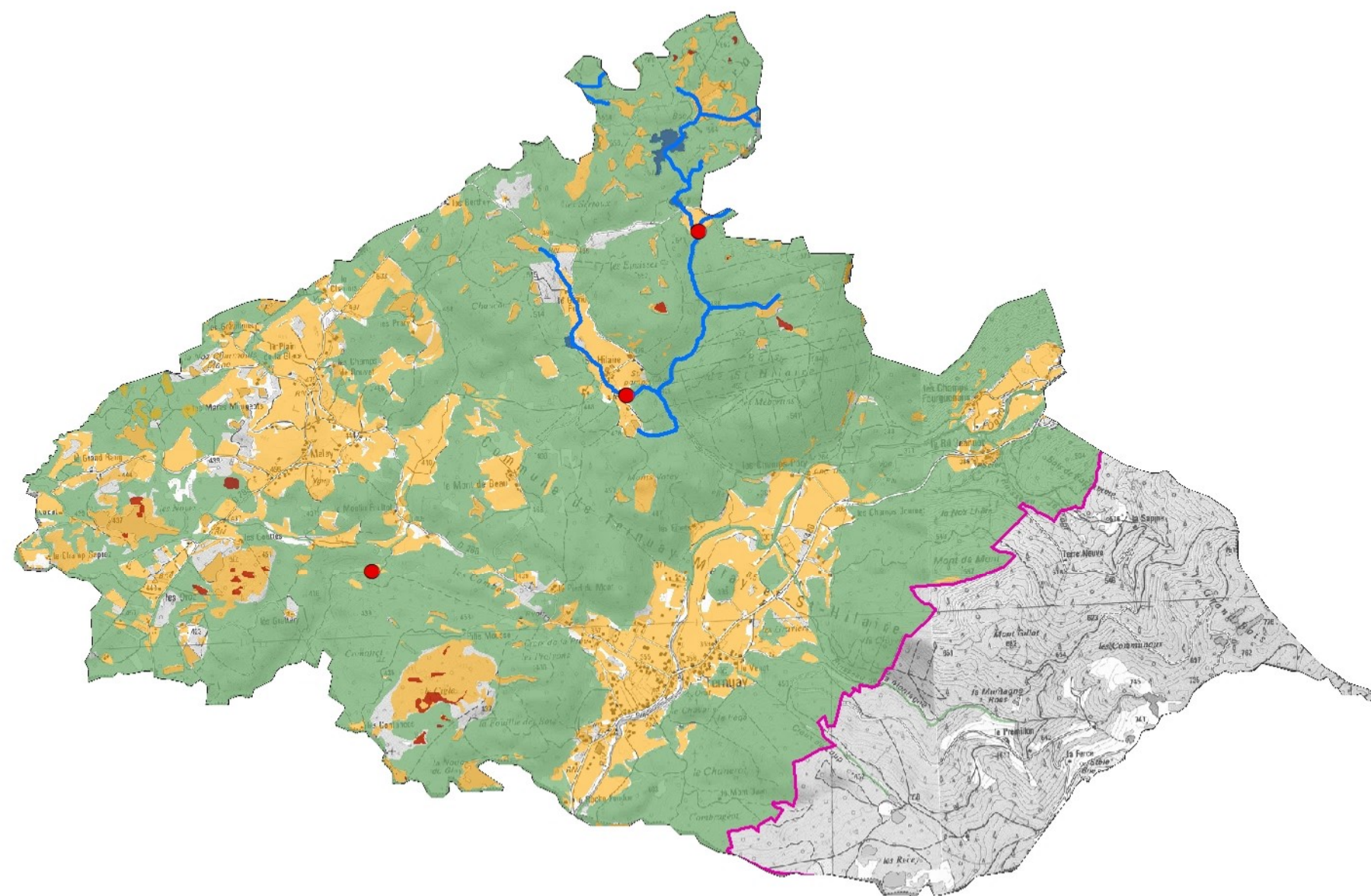
-  Inventaires des tourbières (CENFC 96, 2017-2018)
-  Etude et cartographie des milieux ouverts (ECOSCOP 2008)
-  Etude et cartographie des milieux forestiers (Climax 2013,2014, Biotpe 2015,2016)

Etudes sur les milieux aquatiques

-  Analyse de la qualité physique des cours d'eau (PNRBV 2016, Teleos 2017)
-  Etudes sur les étangs (EPTB 2007, PNRBV 2016, HTV 2017)
-  Analyses biologiques (IBGN Sialis 2014, Mag20 Teleos 2017)
-  Analyses thermiques (PNRBV 2012-2017)



0 1 2 km
1:37 954





Etat des connaissances sur les espèces Les études et suivis menés

Ternuay-et-Saint-Hilaire

Prospections amphibiens sur l'ensemble du site (BE Craney, 2009)

● Sites de prospections chiroptères (CPEPESC 2011)

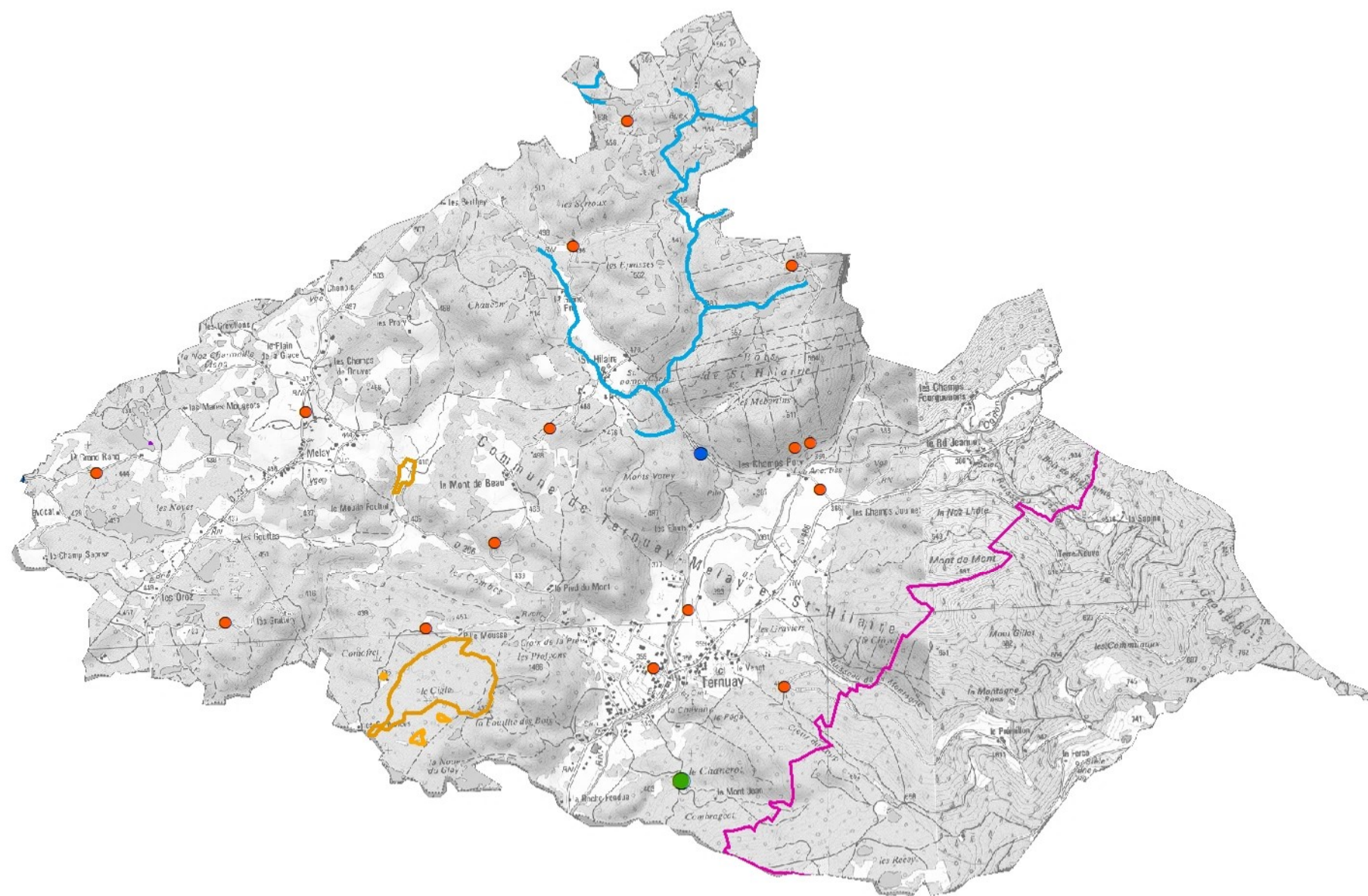
● Etude Oiseaux (BCD, 2012)

● Pêches électriques (PNRBV, ONEMA, 2012, Fédération pêche 70, 2018)

— Prospections écrevisses (PNRBV-Fédération pêche 70 2016-2017)

— Prospections entomologiques (CBNFC, 2016)

— Prospections espèces PRA (CBNFC)




1:37 739



Classification des habitats naturels d'après la Directive Natura 2000 "Habitats, Faune, Flore"

Ternuay-et-Saint-Hilaire

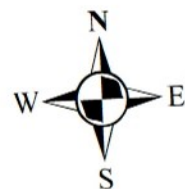
 Périmètre du site Natura 2000

Habitats dominants

-  hors Directive
-  intérêt régional
-  intérêt communautaire
-  intérêt prioritaire

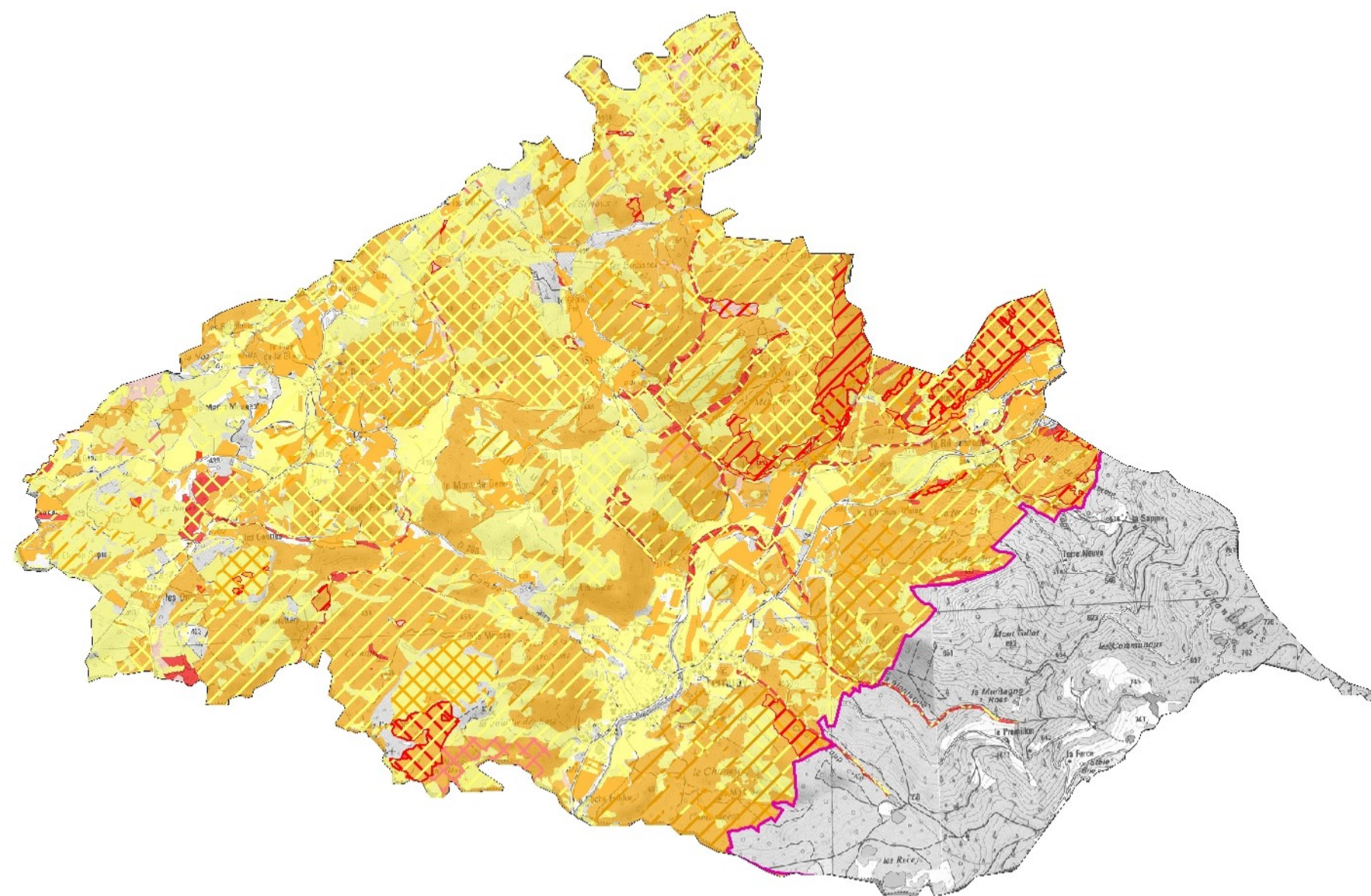
Habitats secondaires en mosaïque

-  hors Directive
-  intérêt régional
-  intérêt communautaire
-  intérêt prioritaire



0 1 2 km

1:37 954





Diagnostic de la continuité écologique des bassins versants

Bassin versant du ruisseau du Beuletin (Bringandoux), commune de Esmoulières, Faucogney-et-La-Mer et Ternuay

Périmètre site Natura 2000

Franchissabilité des ouvrages

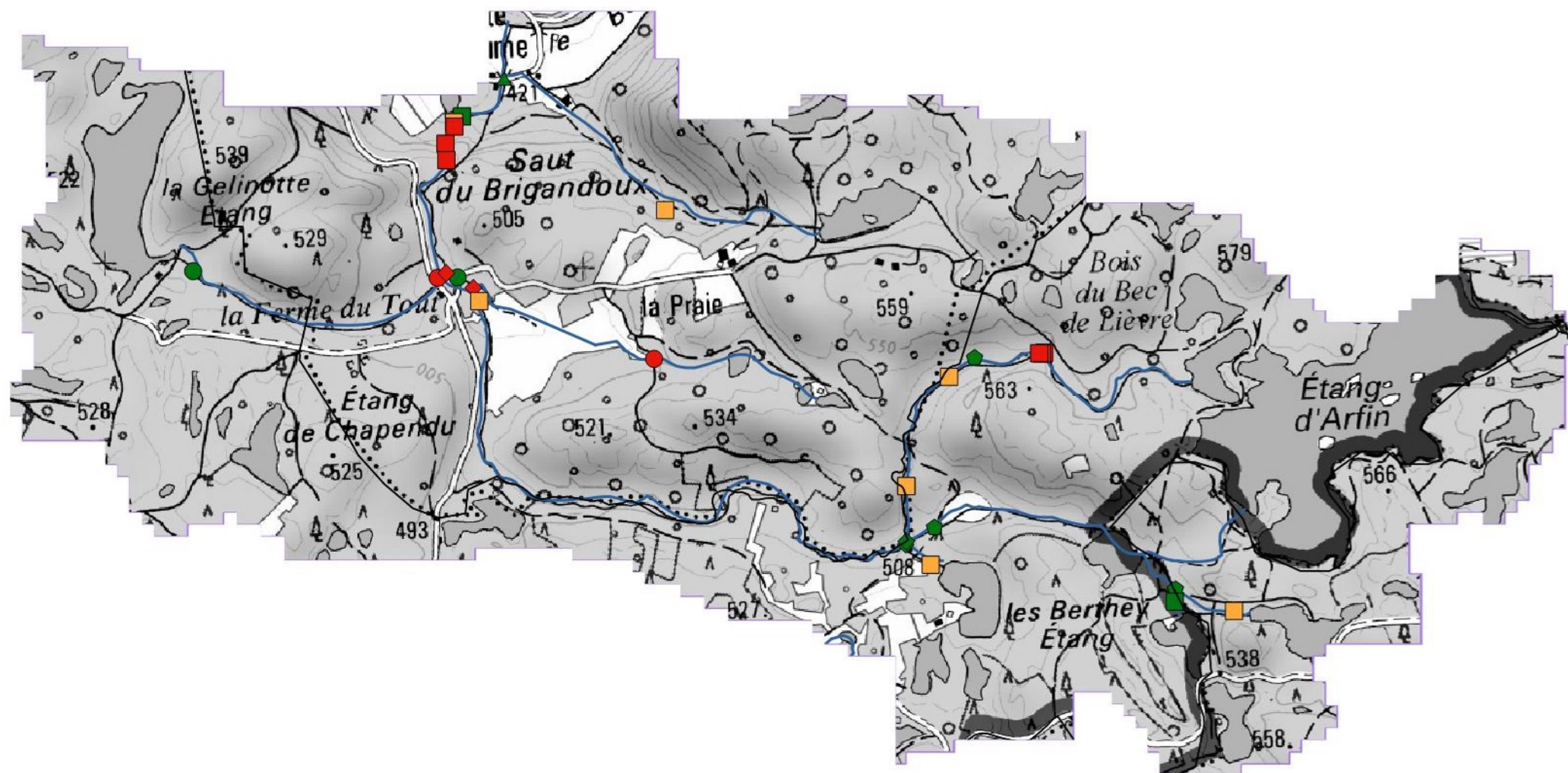
- Franchissable
- Difficilement franchissable
- Infranchissable
- Partiellement franchissable

Types d'ouvrages

- Entrées et sorties d'eau
- Buses
- Gués
- Ponts
- Seuils
- Piétinements




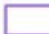






0 0.25 0.5 km





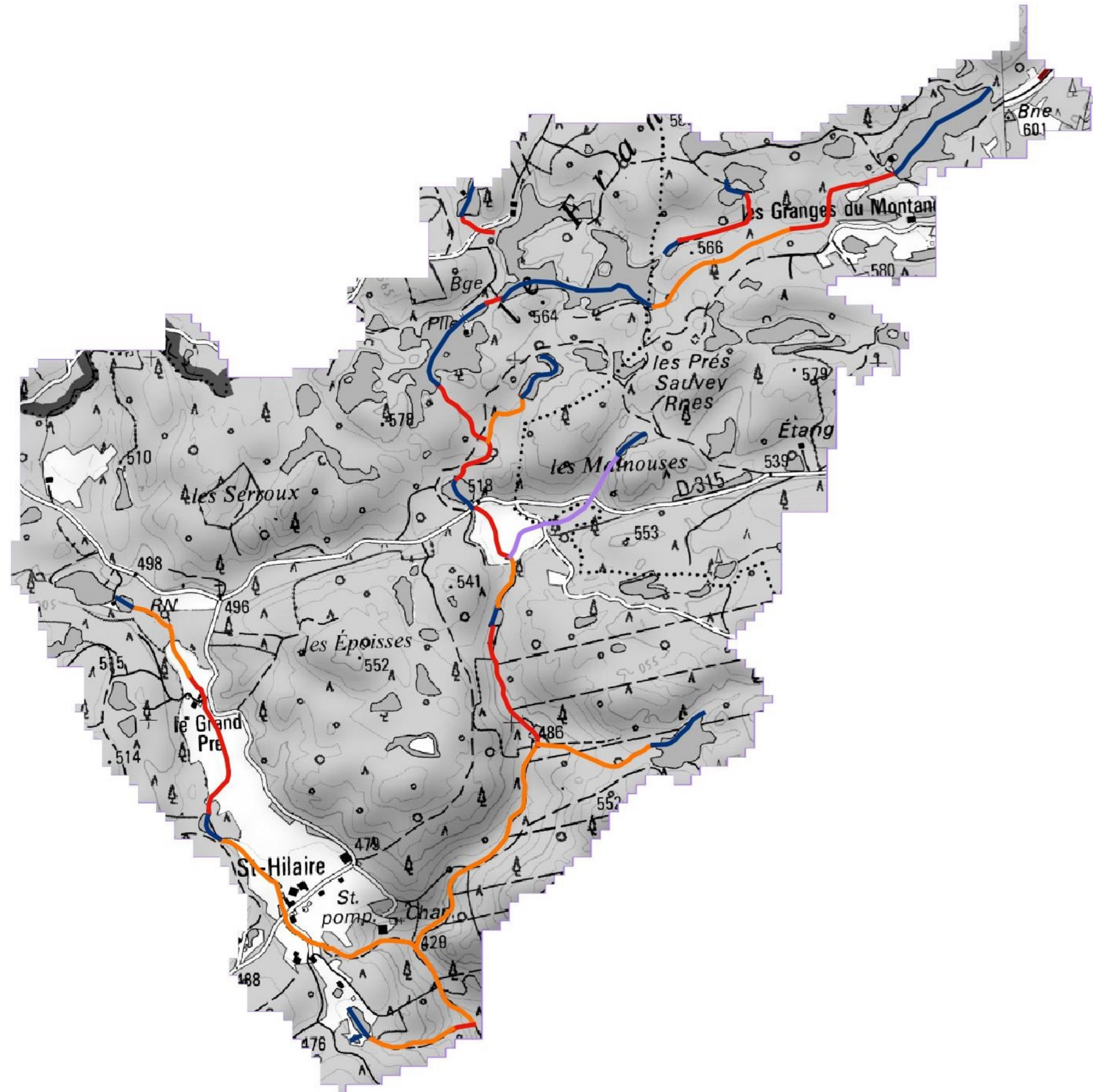

Diagnostic du fonctionnement hydromorphologique des cours d'eau de tête de bassins versants

Ruisseau de Saint-Hilaire, commune de Ternuay-et-Saint-Hilaire

-  Périmètre site Natura 2000
-  Limites de bassins versants
- Fonctionnalité physique des cours d'eau
 -  Bonne
 -  Moyenne
 -  Mauvaise
 -  étang
 -  à sec
 -  Très mauvaise



0 0.25 0.5 km





Etat des connaissances sur les espèces Les données

Ternuay-et-Saint-Hilaire

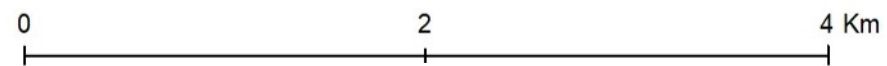
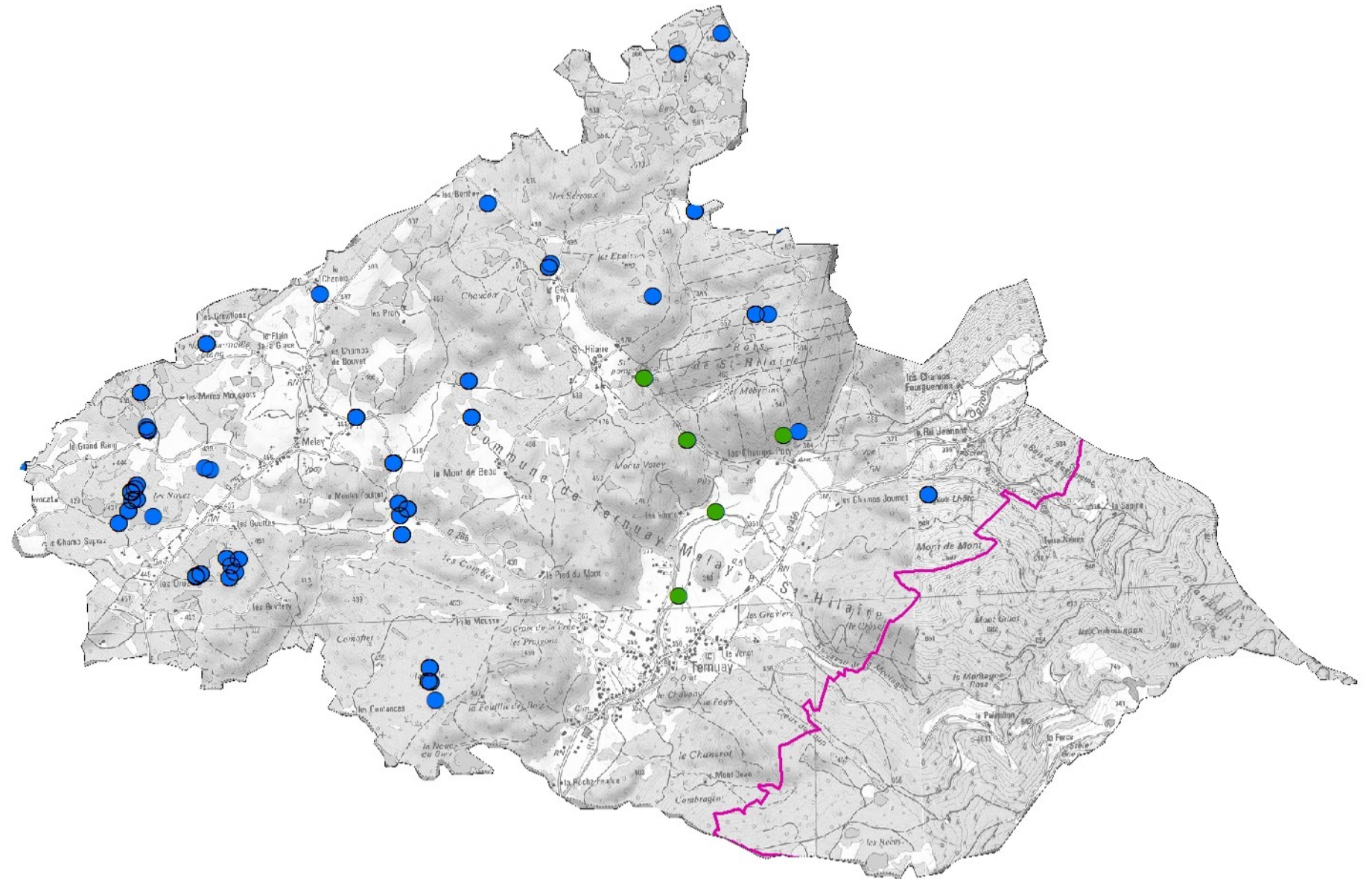
Base de données PNRBV Serena

Données par type d'espèces

● Données d'espèces d'intérêt communautaire (6)

● Données d'autres espèces (499)

□ Périmètre du site Natura 2000




1:37 707




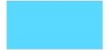








Répartition des atteintes principales sur les habitats d'intérêt communautaire connus

Commune de Ternuay-et-Saint-Hilaire

 Périmètre du site Natura 2000

Les atteintes

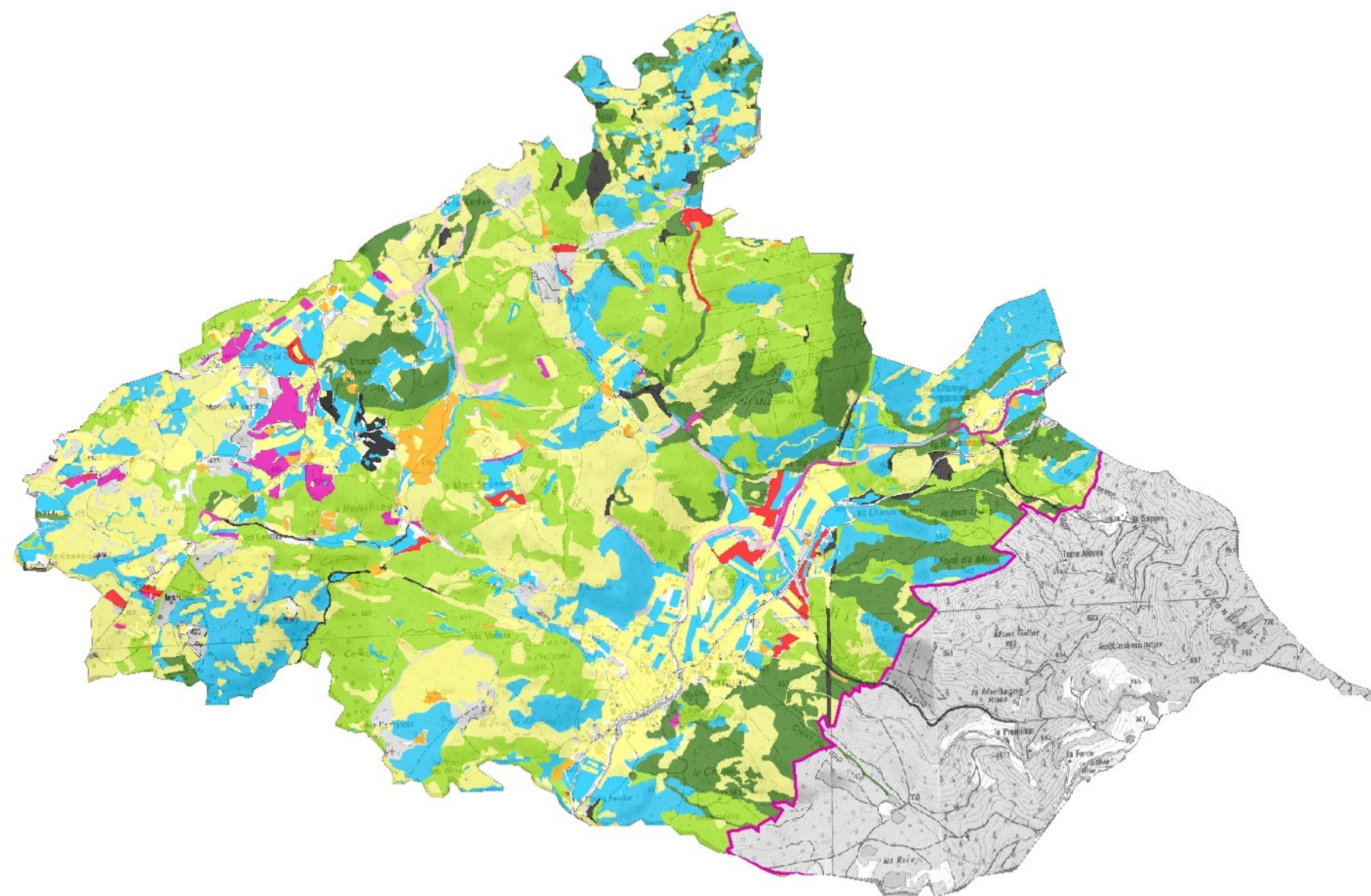
des habitats principaux d'intérêt communautaire

-  non concerné (milieux naturels non ciblés par Natura 2000)
-  aucune
-  enrésinement
-  coupe, abattage
-  intensification
-  deprise
-  espèces exotiques
-  autres atteintes
-  inconnue
-  Non étudié



0 1 2 km


1:37 954







Secteurs et espèces sensibles connus au sein du site Natura 2000

Commune de Ternuay-et-Saint-Hilaire

 Périmètre du site Natura 2000



Enjeux espèces

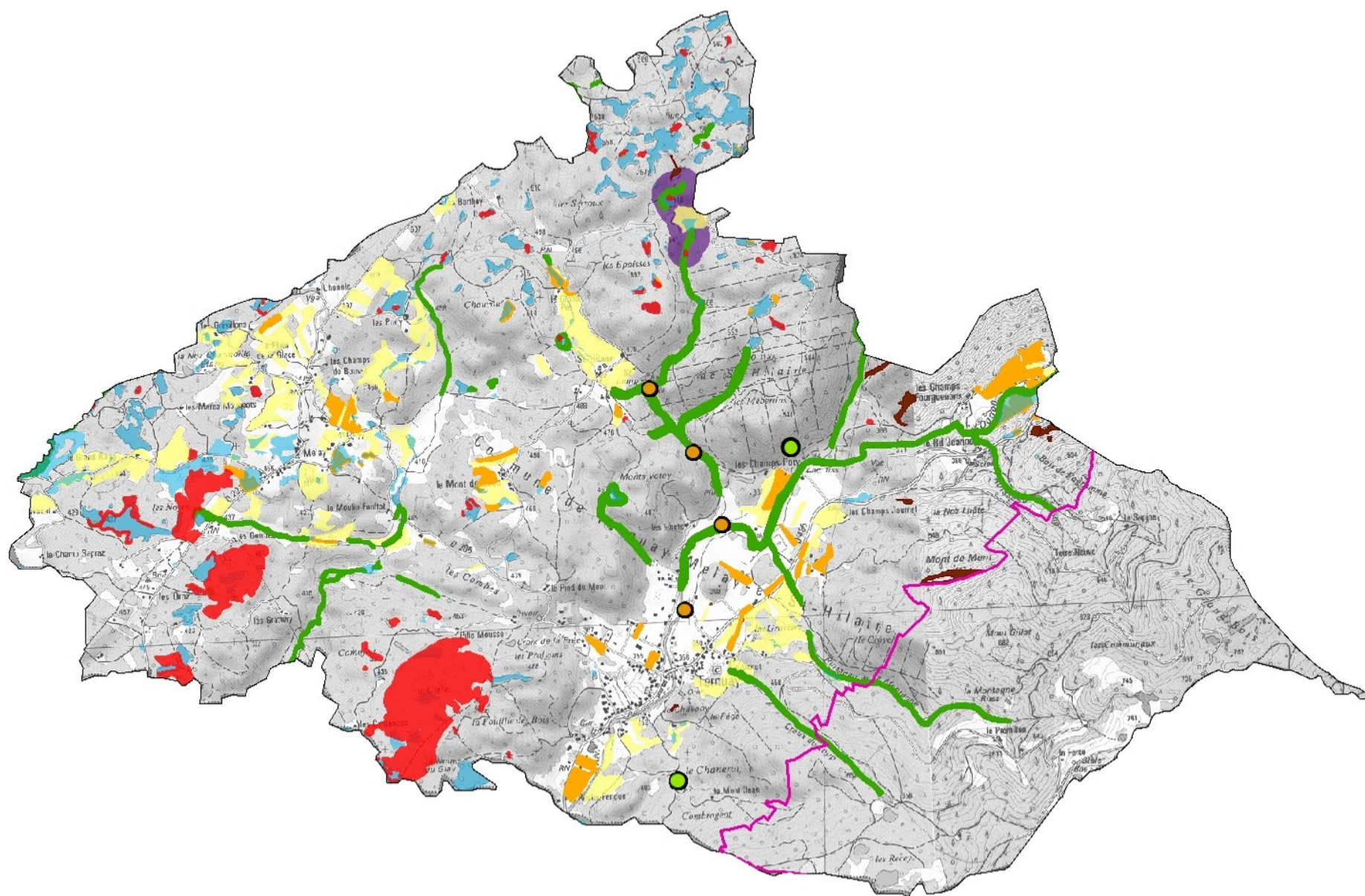
-  Enjeu de quiétude de la faune
-  Présence d'espèces rares ou menacées en Europe

Enjeux milieux naturels rares ou menacés ciblés par Natura 2000

-  Zones tourbeuses
-  Milieux humides
-  Forêts alluviales prioritaires
-  Milieux ouverts sensibles
-  Milieux rupestres

Milieux naturels réglementés par l'Etat

-  Prairies permanentes sensibles
-  Cours d'eau sensibles




0 2 4 Km




**Bilan des actions réalisées
dans le cadre de l'animation du site Natura 2000
et du programme LIFE "Continuité écologique"**


Commune de Ternuay-et-Saint-Hilaire


 Périmètre du site Natura 2000


 Panneau d'informations Natura 2000


Aménagements dans le cadre du LIFE

 moine hydraulique

 buse enterée

 pont


 cloture et abreuvoir

 panneau d'informations




Contrats forestiers Natura 2000

 F03i Régénération dirigée

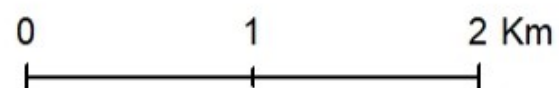
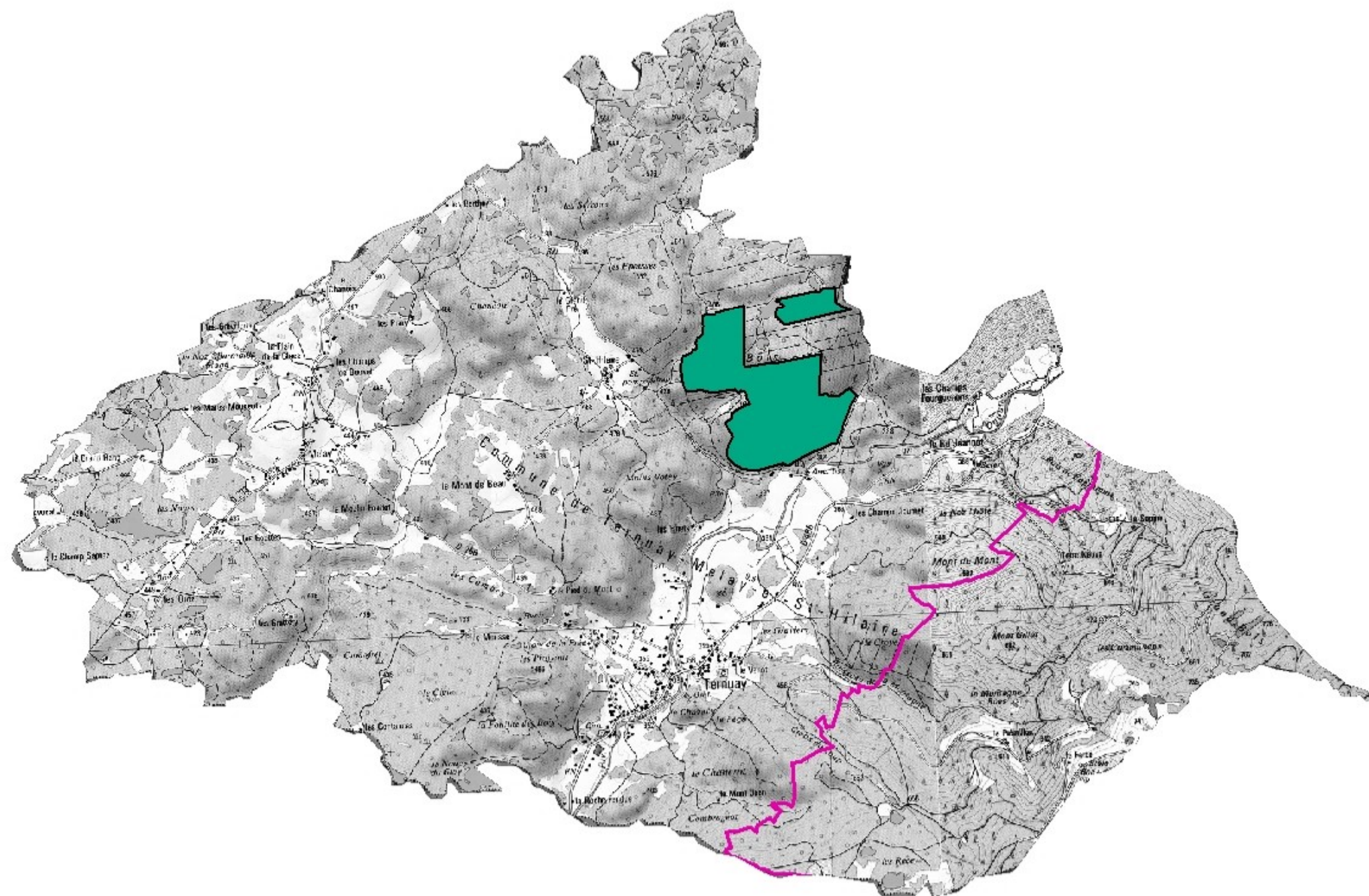
 F12i Ilôt de senescence

Mesures Agri-Environnementales

 Parcelles pré-engagées en MAE

Charte Natura 2000

 Parcelles engagées charte Natura 2000



1:47 338

