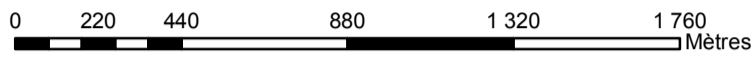


SITE NATURA 2000
ZSC Massif de Vologne
Habitats naturels - classification Corine biotope



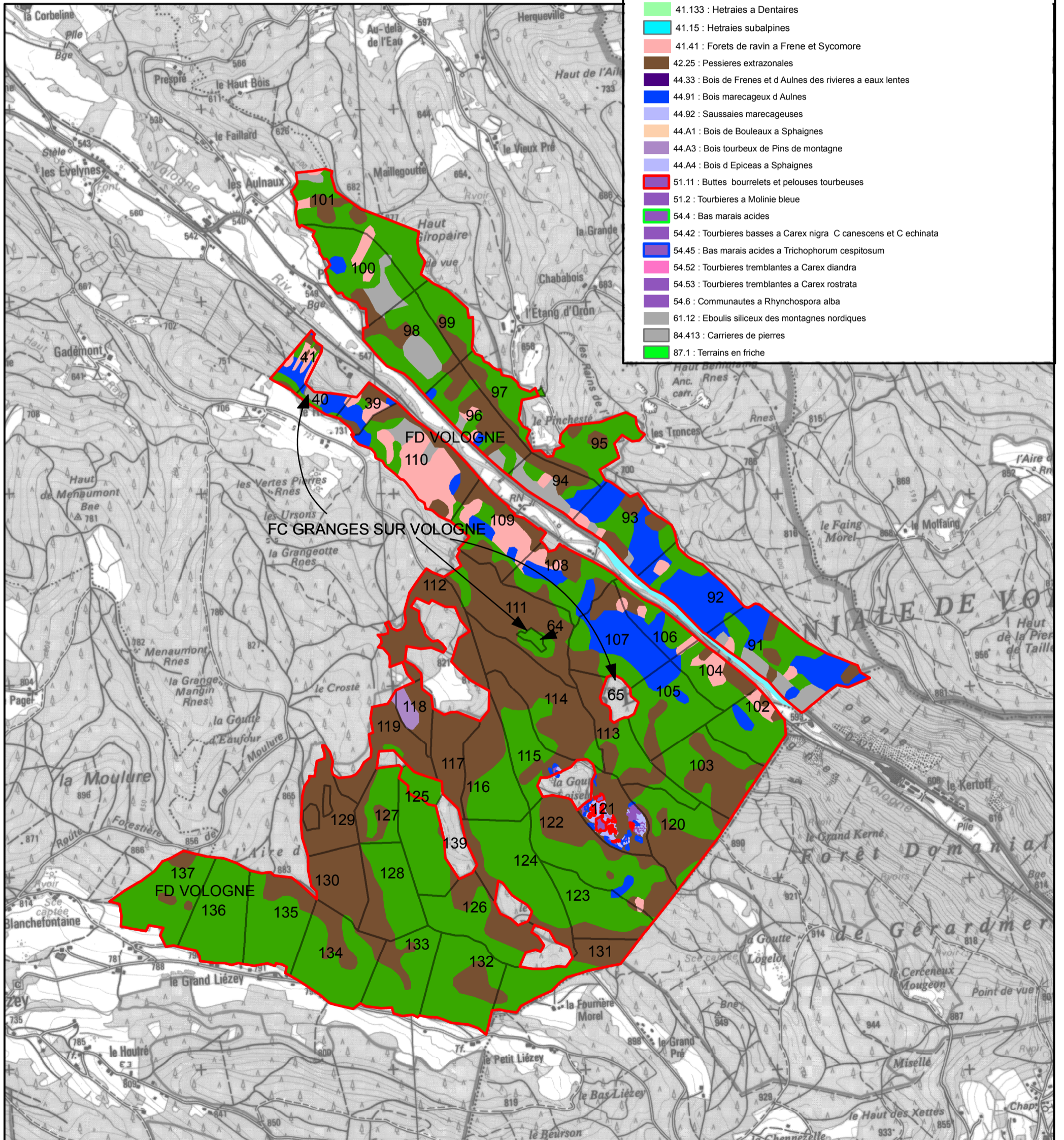
Carte réalisée par ONF - SIG VOSGES
 MAI 2011



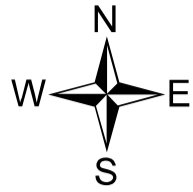
SCAN25© ©IGN Paris - Marché MAAPR n°0400081 - Reproduction interdite
 Donnée DREAL LORRAINE - Reproduction interdite

Légende

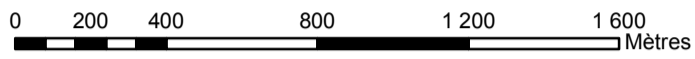
	Contour de la Z.S.C.
	Forêt communale de Granges-Sur-Vologne
	Forêt domaniale de Vologne
	Parcellaire forestier
Classification Corine biotopes	
	24.1 : Lits des rivières
	31.21 : Landes submontagnardes a Vaccinium
	34.32 : Pelouses calcaires sub atlantiques semi arides
	35.1 : Pelouses atlantiques a nard raide et groupements apparentes
	36.31 : Gazons a Nard raide et groupements apparentes
	37.22 : Prairies a Jonc acutiflore
	37.714 : Communautés riveraines a Petasites
	37.81 : Megaphorbiaies des montagnes hercyniennes du Jura et des Alpes
	38.22 : Prairies de fauche des plaines medio europeennes
	38.3 : Prairies de fauche de montagne
	41.11 : Hetraies acidiphiles medio europeennes a Luzule blanchatre du Luzulo Fagenion
	41.112 : Hetraies montagnardes a Luzule
	41.13 : Hetraies neutrophiles
	41.133 : Hetraies a Dentaires
	41.15 : Hetraies subalpines
	41.41 : Forêts de ravin a Frene et Sycomore
	42.25 : Pessieres extrazonales
	44.33 : Bois de Frenes et d Aulnes des rivieres a eaux lentes
	44.91 : Bois marecageux d Aulnes
	44.92 : Saussaies marecageuses
	44.A1 : Bois de Bouleaux a Sphaignes
	44.A3 : Bois tourbeux de Pins de montagne
	44.A4 : Bois d Epiceas a Sphaignes
	51.11 : Buttes bourrelets et pelouses tourbeuses
	51.2 : Tourbieres a Molinie bleue
	54.4 : Bas marais acides
	54.42 : Tourbieres basses a Carex nigra C canescens et C echinata
	54.45 : Bas marais acides a Trichophorum cespitosum
	54.52 : Tourbieres tremblantes a Carex diandra
	54.53 : Tourbieres tremblantes a Carex rostrata
	54.6 : Communautés a Rhynchospora alba
	61.12 : Eboulis siliceux des montagnes nordiques
	84.413 : Carrieres de pierres
	87.1 : Terrains en friche



SITE NATURA 2000
ZSC Massif de Vologne
 Inscription à inventaire










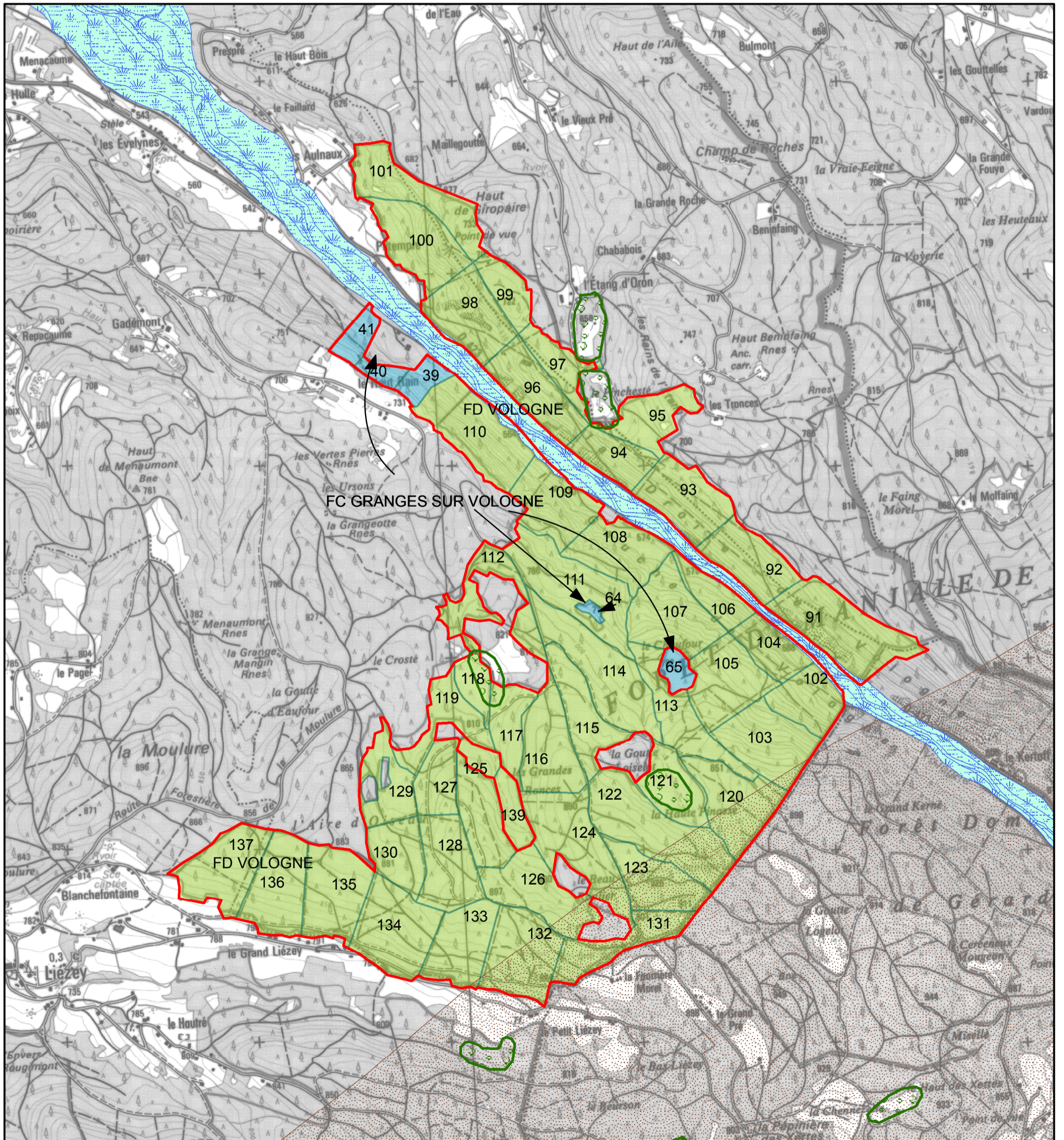
Carte réalisée par ONF - SIG VOSGES
 MAI 2011



SCAN25© ©IGN Paris - Marché MAAPR n°0400081 - Reproduction interdite
 Donnée DREAL LORRAINE - Reproduction interdite

Légende

-  Contour de la Z.S.C.
-  Forêt communale de Granges-Sur-Vologne
-  Forêt domaniale de Vologne
-  Parcellaire forestier
-  Zone humide remarquable
-  Espace Naturel Remarquable - Espace Naturel Sensible
-  Zone Naturelle d'Intérêt Ecologique, Faunistique et Floristique



SITE NATURA 2000
ZSC Massif de Vologne
Propriétaires et communes concernées








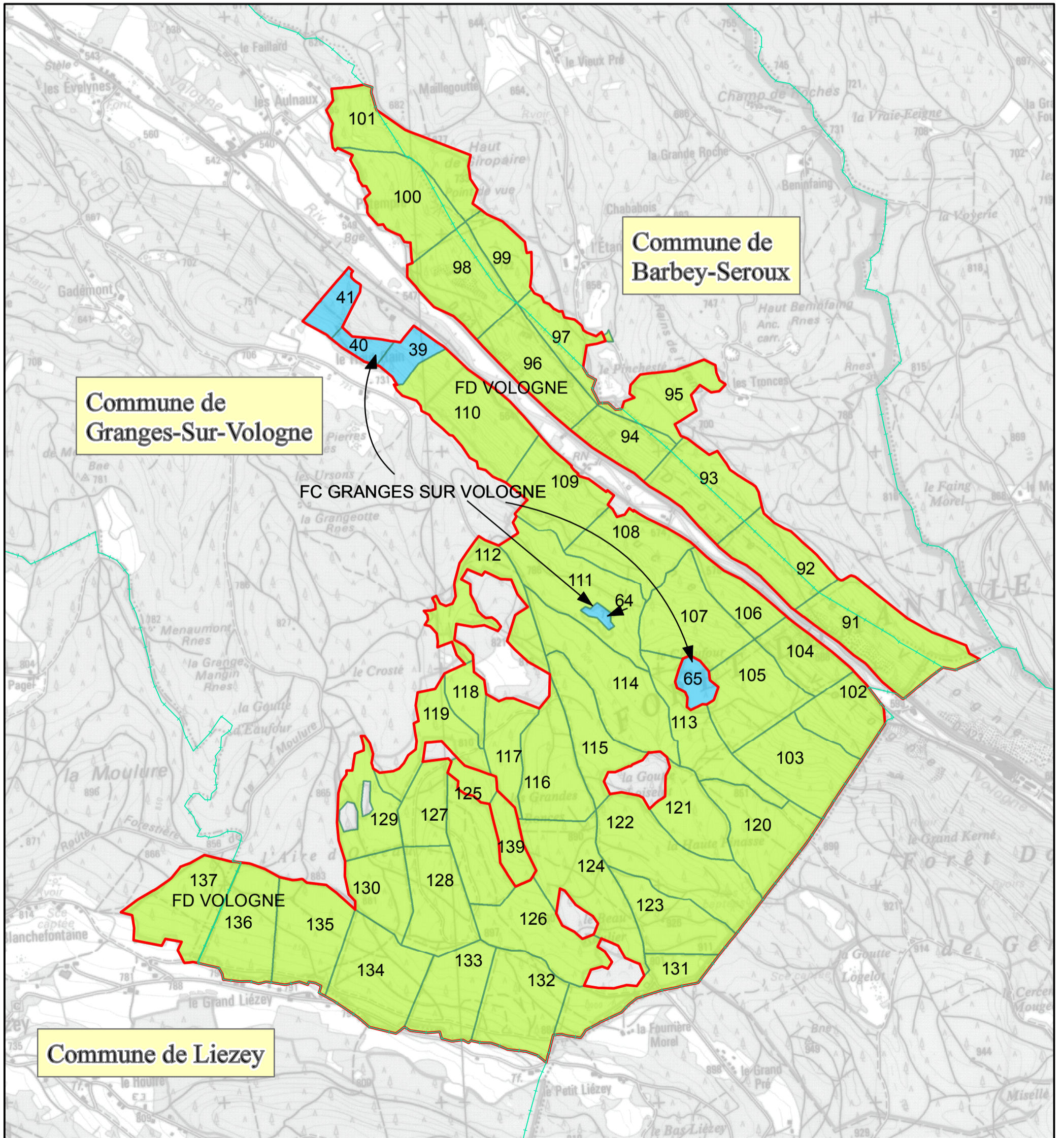
Carte réalisée par ONF - SIG VOSGES
 MAI 2011



SCAN25© ©IGN Paris - Marché MAAPR n°0400081 - Reproduction interdite

Légende

-  Limite de la Z.S.C.
-  Parcellaire forestier
-  Forêt communale de Granges -Sur-Vologne
-  Forêt domaniale de Vologne
-  Limite communale



SITE NATURA 2000
ZSC Massif de Vologne
Statuts de protection











Carte réalisée par ONF - SIG VOSGES
 MAI 2011



SCAN25© ©IGN Paris - Marché MAAPR n°0400081 - Reproduction interdite
 Donnée DREAL LORRAINE Reproduction interdite

Légende

-  Contour de la Z.S.C.
-  Forêt communale de Granges-Sur-Vologne
-  Forêt domaniale de Vologne
-  Parcellaire forestier
-  Contour de la Z.P.S.
-  Site classé de la vallée de Vologne
-  Réserve Biologique Intégrale du Kertoff
-  Réserve Biologique Dirigée (Grandes Ronces et Hautes Pinasses)

