



# Site Natura 2000 «Zone de protection Spéciale du Massif Vosgien»

Réunion d'information et de concertation du secteur sud  
des vallées de la Moselle et de la Moselotte

Mercredi 22 octobre 2025  
Rupt-sur-Moselle

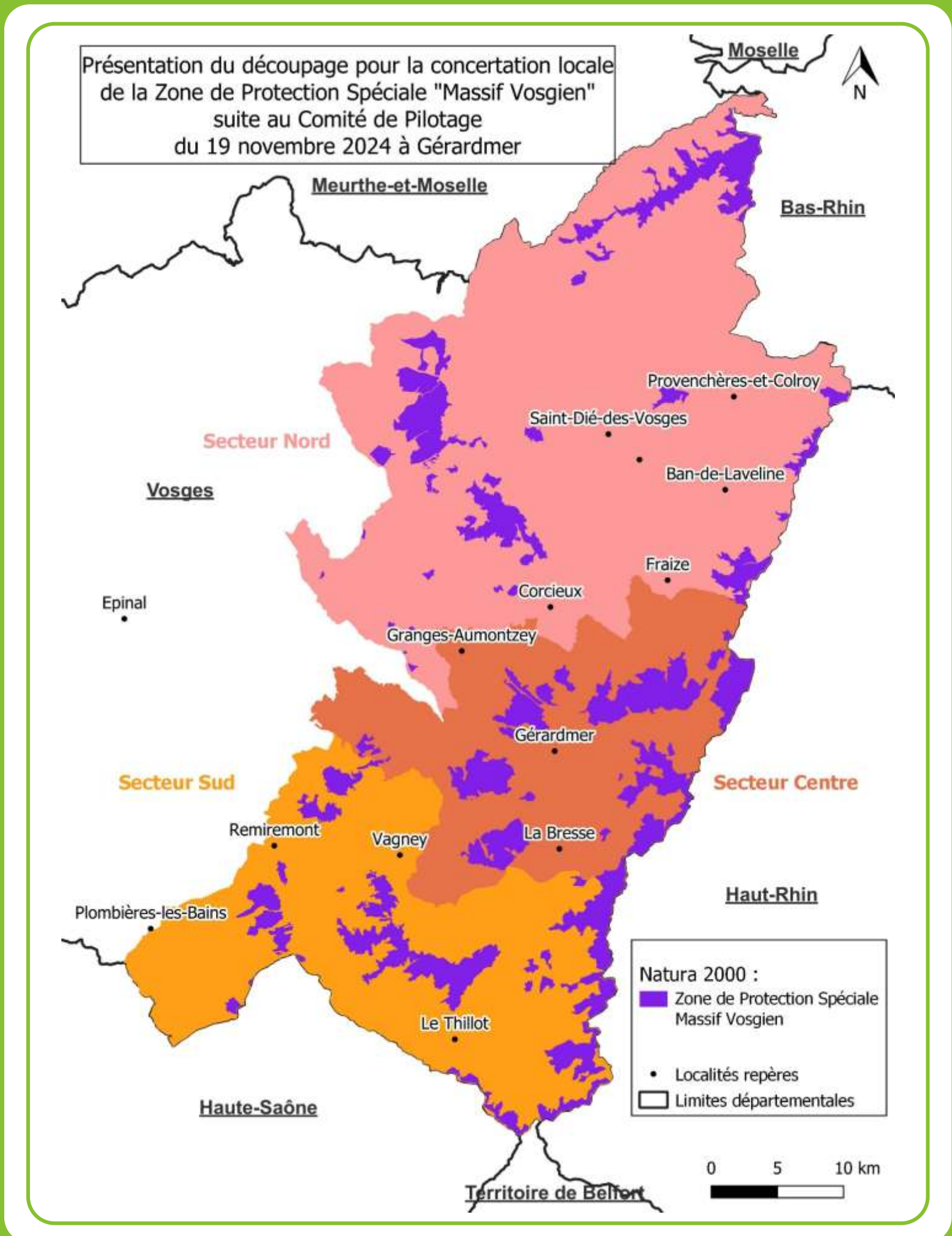


Introduction

Stéphane Tramzal

Thierry Rigollet

Présidents de comités de pilotage  
Natura 2000







1 Introduction

2 Espèces, habitats  
et enjeux du site

3 Politique Natura 2000

4 Atelier coopératif

**Temps forts**





Financé par  
l'Union européenne

La Région  
**Grand Est**

Tour de table et brise-glace

Comment vous situez-vous concernant  
votre **connaissance de Natura 2000** ?





1 Infos clés du site

2 Zoom sur le secteur sud

3 Contexte

# ZPS Massif Vosgien



# Zone de Protection Spéciale Massif Vosgien

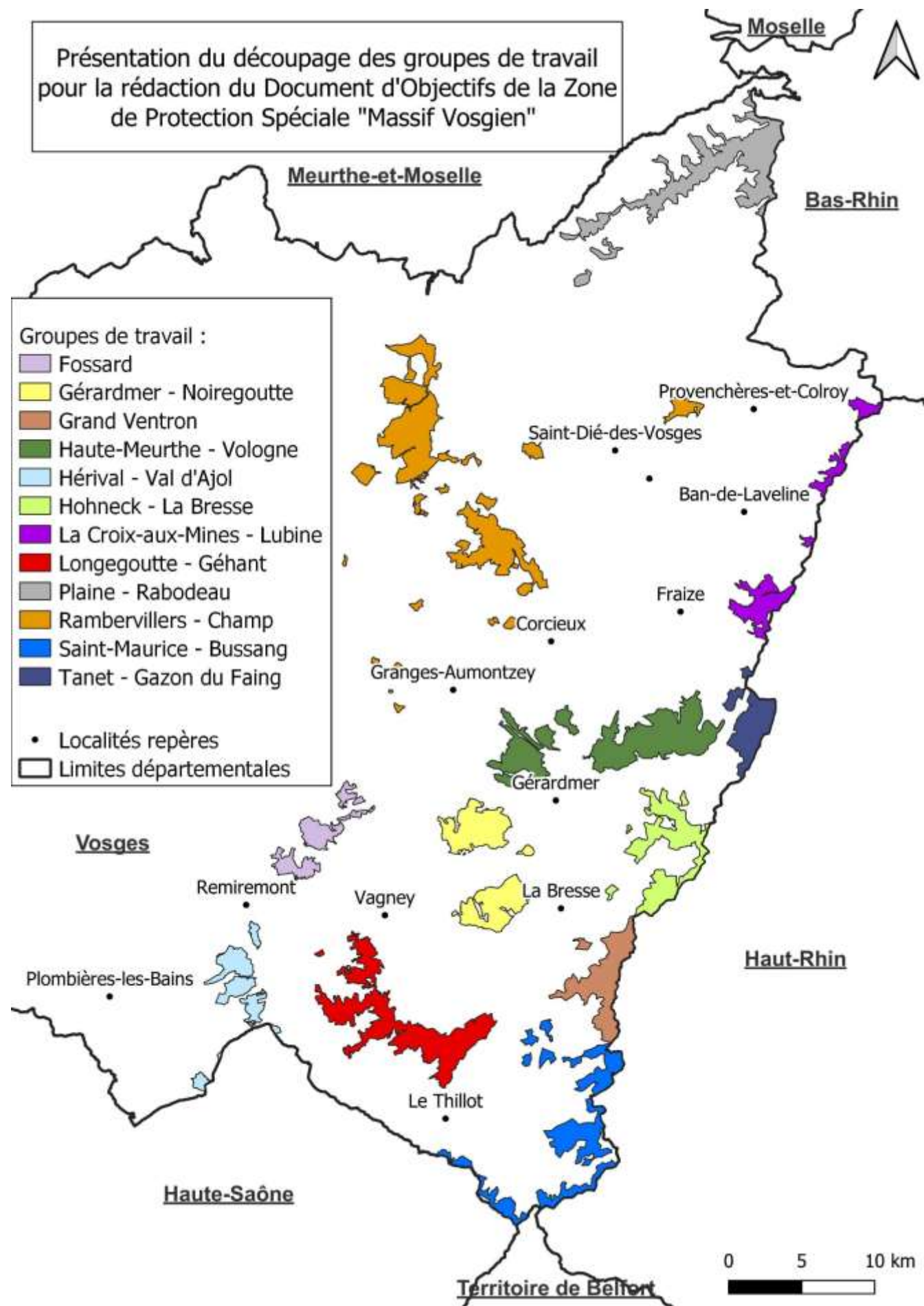
## CLASSEMENT DU SITE

Directive européenne "Oiseaux" (1979)

Désignation par Arrêté Ministériel du 30 juillet 2004 selon  
l'aire de présence 1975 du Grand Tétras

## CHIFFRES-CLÉS DE LA ZPS

- 26 400 hectares
- 85 communes
- 12 groupes de travail
- Date de validation du DOCOB par Arrêté Préfectoral  
le 21 octobre 2011





**Protéger et valoriser  
les patrimoines naturels  
en conciliant les activités  
économiques, sociales et  
culturelles**

# Zone de Protection Spéciale Massif Vosgien

## ACTEURS LOCAUX

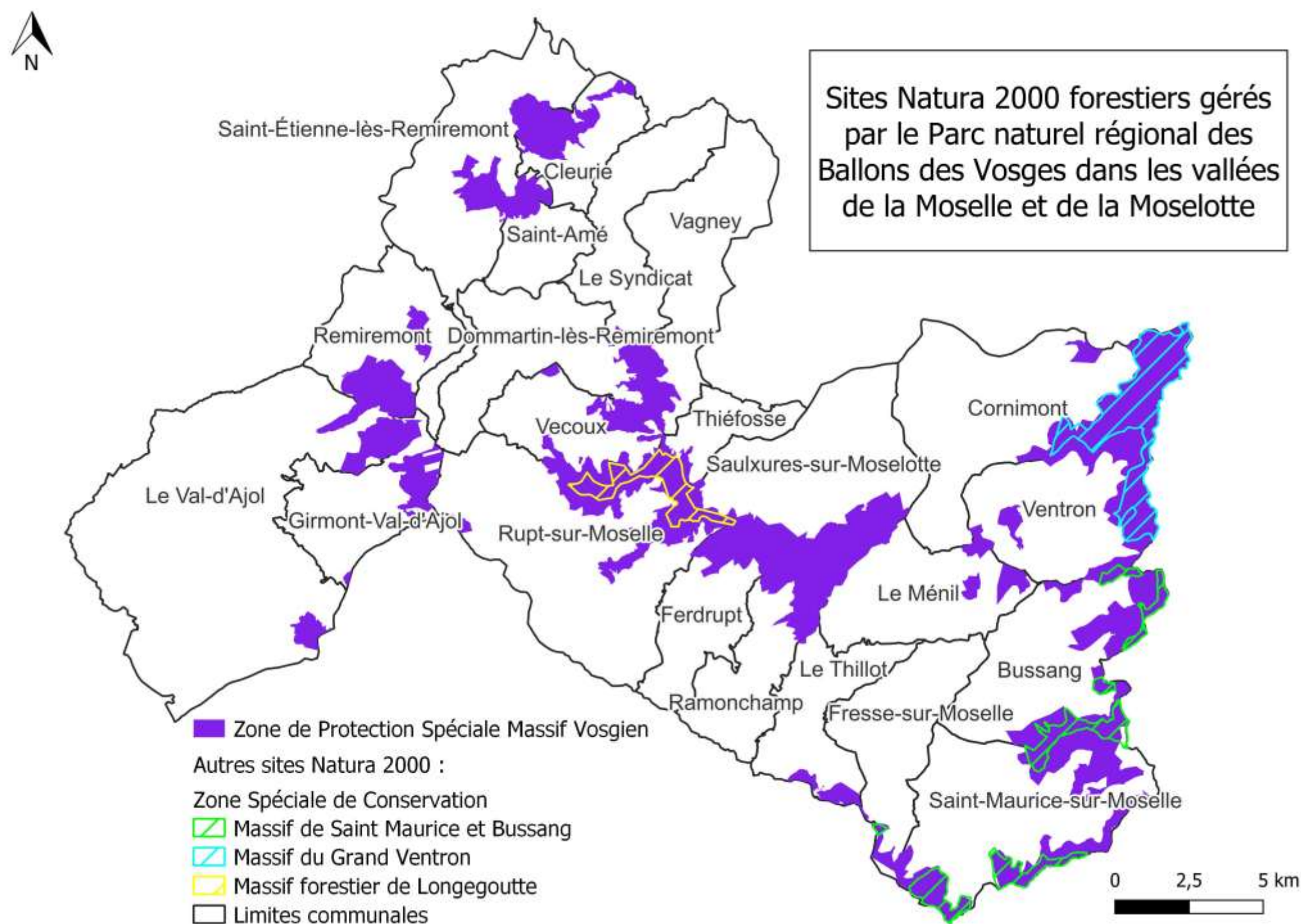
- **Pilotage** : Région Grand Est
- **Aspects réglementaires** : Etat
- **Animateur / maître d'ouvrage** : Parc naturel régional des Ballons des Vosges
- **Partenaires clés** : propriétaires (communes, Etat/ONF)
- **Partenaires techniques** : associations de protection de la nature, de chasse, de sports et de loisirs
- **Partenaires financiers** : Fonds européens, Région Grand Est



# Zone de Protection Spéciale Massif Vosgien

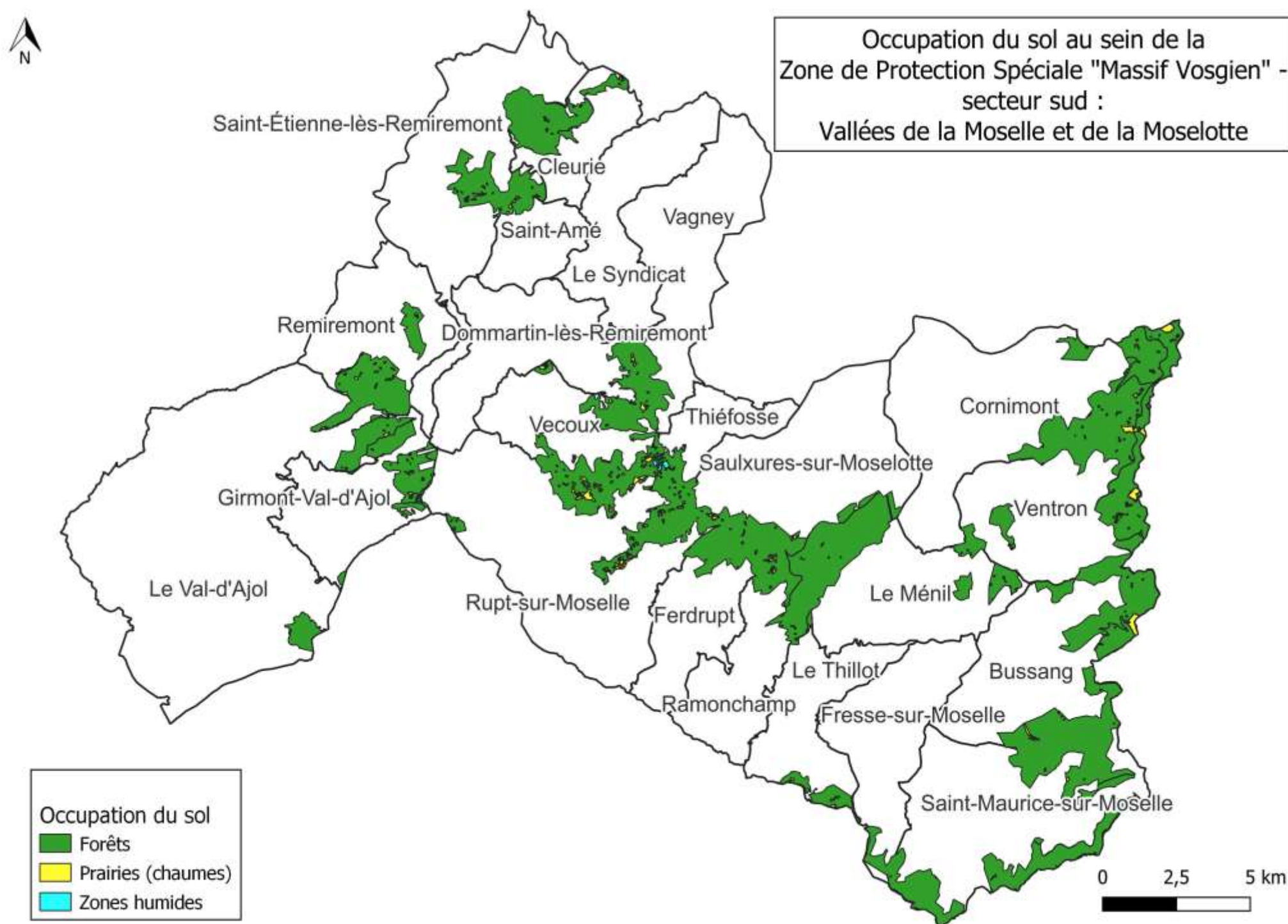
## SECTEUR SUD

- **24 communes** : 22 dans les Vosges, 2 en Haute-Saône
- **Double zonage Natura 2000** : sites liés à la Directive « Habitats-Faune-Flore »





# Zone de Protection Spéciale Massif Vosgien



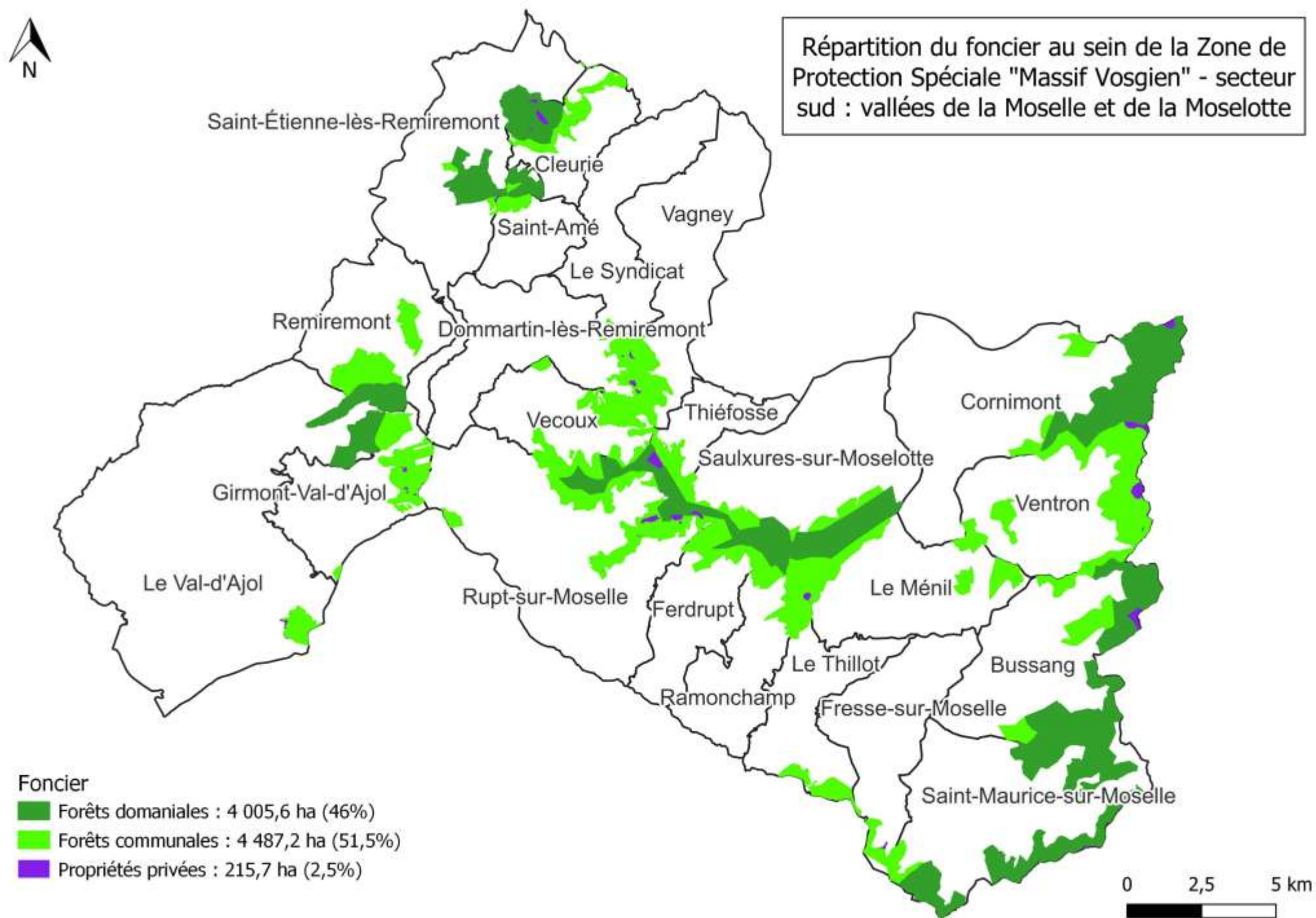
## CONTEXTE

- + 96% de forêts dans la ZPS





# Zone de Protection Spéciale Massif Vosgien



## CONTEXTE

- + 96% de forêts dans la ZPS
- +97% de forêts publiques
  - $\simeq$  50% domaniales
  - $\simeq$  50% communales





Espèces, habitats et enjeux

Mathieu Gilleron

**Fabien Diehl**

Chargés de mission Natura 2000  
au Parc naturel régional  
des Ballons des Vosges







Source : ODONAT Grand Est (coord.), 2024. Liste rouge des Oiseaux nicheurs. Collection "Les Listes rouges des espèces menaces du Grand Est – Volet faune", ODONAT Grand Est, Strasbourg, 24 p.

## LA PIE-GRIÈCHE ÉCORCHEUR

*Lanius collurio*



### INFOS CLÉS

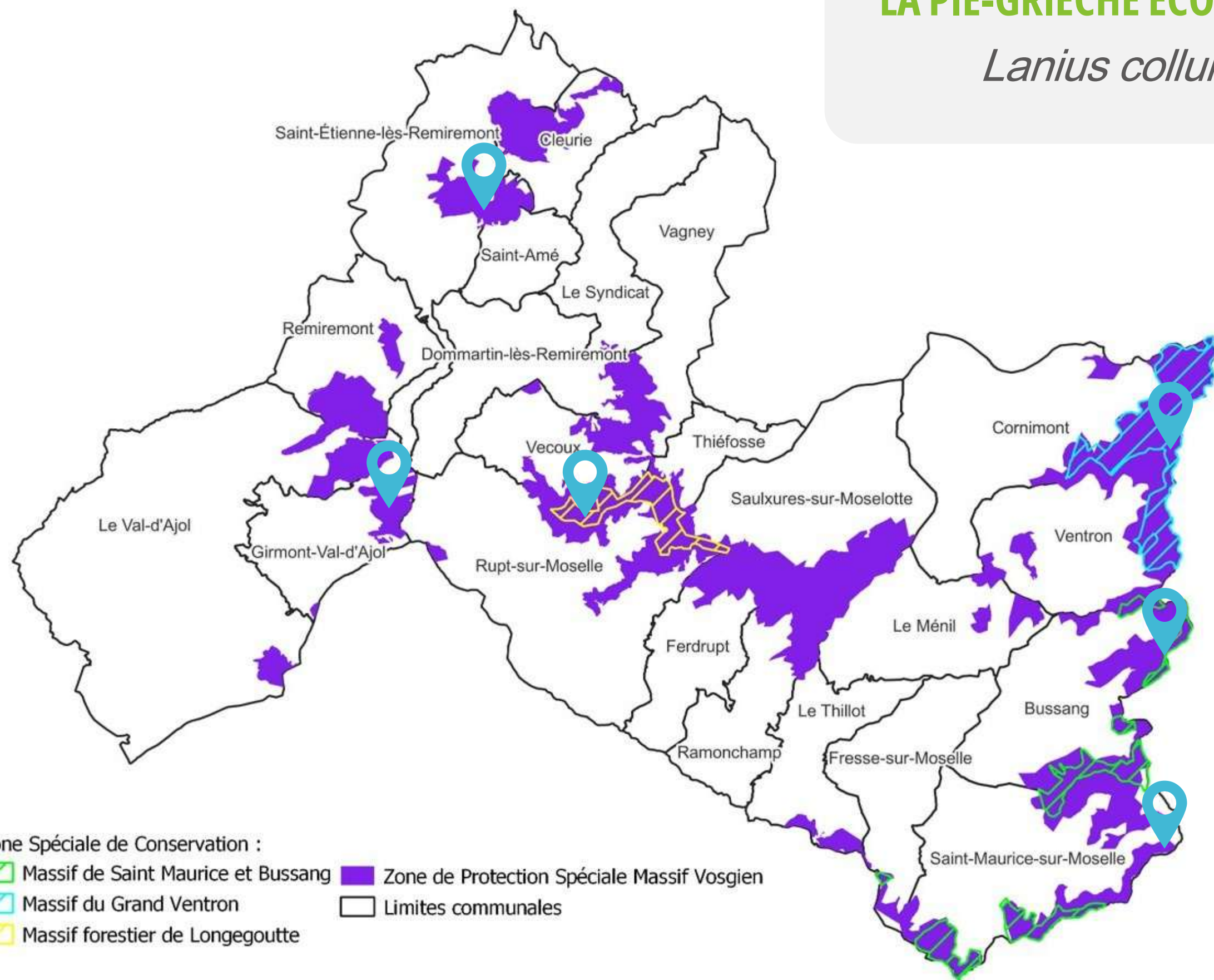
- **Caractéristiques** : passereau migrateur
- **Habitats** : milieux ouverts (landes, prairies, haies)
- **Population** : assez fréquente dans le massif vosgien (3 à 6 couples/km<sup>2</sup>, LPO Alsace, 1998)
- **Statut** : quasi-menacé

**NT**



# LA PIE-GRIÈCHE ÉCORCHEUR

*Lanius collurio*



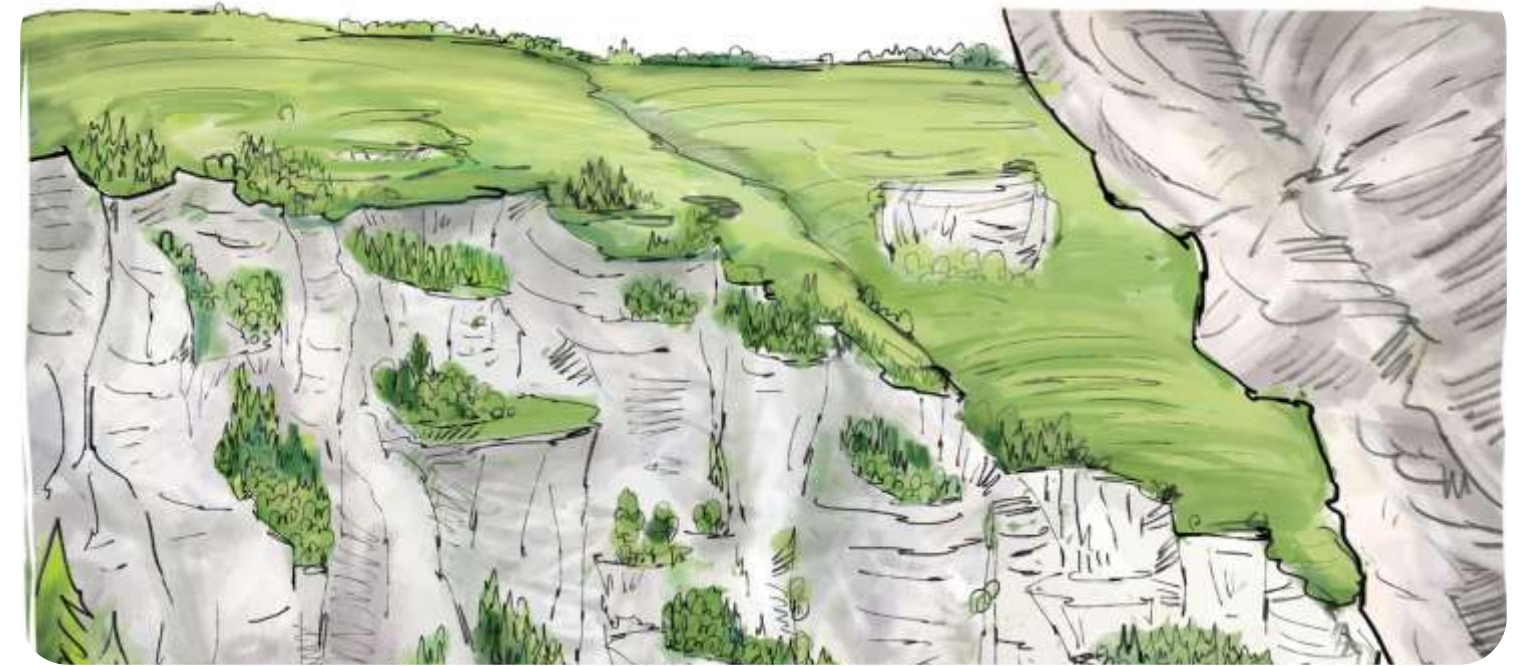




Source : ODONAT Grand Est (coord.), 2024. Liste rouge des Oiseaux nicheurs. Collection "Les Listes rouges des espèces menaces du Grand Est – Volet faune", ODONAT Grand Est, Strasbourg, 24 p.

## LE FAUCON PÉLERIN

*Falco peregrinus*



### INFOS CLÉS

- **Habitats** : falaises naturelles et carrières
- **Population** : en déclin. 61 couples dans le massif vosgien, 21 jeunes à l'envol (LPO, 2024)
- **Répartition** : localisée (sites N2000/en dehors)
- **Statut** : vulnérable **VU**

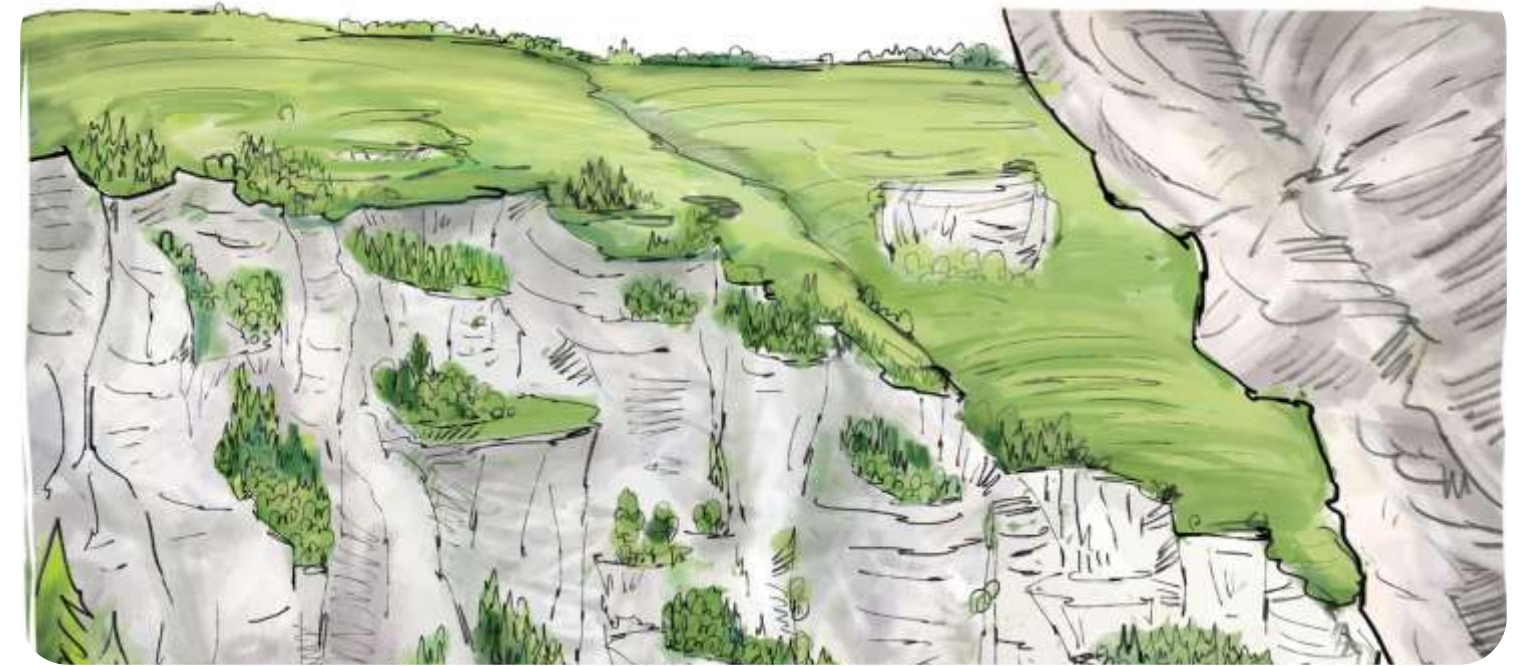




Source : ODONAT Grand Est (coord.), 2024. Liste rouge des Oiseaux nicheurs. Collection "Les Listes rouges des espèces menaces du Grand Est – Volet faune", ODONAT Grand Est, Strasbourg, 24 p.

## LE GRAND-DUC D'EUROPE

*Bubo bubo*



### INFOS CLÉS

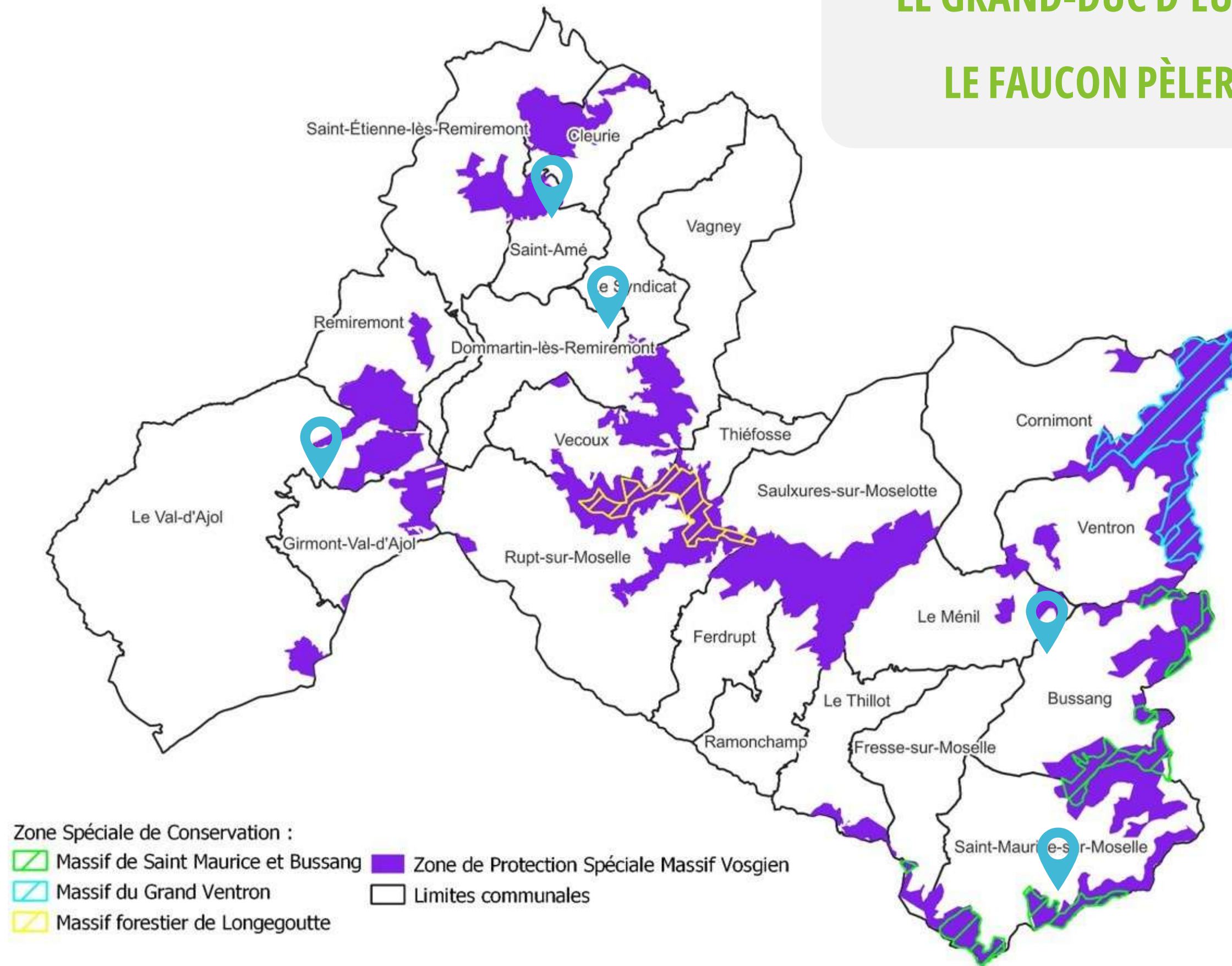
- **Habitats** : falaises naturelles et carrières
- **Population** : en progression/stable. 75 couples dans le massif vosgien, 60 jeunes à l'envol (LPO, 2024)
- **Répartition** : localisée (sites Natura 2000/en dehors)
- **Statut** : quasi-menacé

**NT**



# LE GRAND-DUC D'EUROPE

## LE FAUCON PÈLERIN







Source : ODONAT Grand Est (coord.), 2024. Liste rouge des Oiseaux nicheurs. Collection "Les Listes rouges des espèces menaces du Grand Est – Volet faune", ODONAT Grand Est, Strasbourg, 24 p.

## LE PIC NOIR

*Dryocopus martius*



### INFOS CLÉS

- **Caractéristiques** : espèce sédentaire
- **Habitats** : forêts/hêtraies matures avec arbres de tous âges, vieux arbres, bois morts
- **Population** : assez commun et bien réparti / territoire PNRBV (Odonat GE (coord.), 2024)
- **Statut** : préoccupation mineure

LC





Source : ODONAT Grand Est (coord.), 2024. Liste rouge des Oiseaux nicheurs. Collection "Les Listes rouges des espèces menaces du Grand Est – Volet faune", ODONAT Grand Est, Strasbourg, 24 p.

## LE PIC CENDRÉ

*Picus canus*



### INFOS CLÉS

- **Caractéristiques** : espèce sédentaire
- **Habitats** : forêts/hêtraies mûres avec arbres de tous âges, vieux arbres et bois morts
- **Population** : en régression, localisé / territoire PNRBV (Odonat GE (coord.), 2024)
- **Statut** : en danger

EN





Source : ODONAT Grand Est (coord.), 2024. Liste rouge des Oiseaux nicheurs. Collection "Les Listes rouges des espèces menaces du Grand Est – Volet faune", ODONAT Grand Est, Strasbourg, 24 p.

## LA CHEVÊCHETTE D'EUROPE

*Glaucidium passerinum*



### INFOS CLÉS

- **Caractéristiques** : espèce sédentaire
- **Habitats** : vieilles forêts clairsemées de résineux
- **Population** : en progression, 40 à 60 mâles chanteurs dans le massif des Vosges (LPO, 2014-2023)
- **Statut** : vulnérable

**VU**





Source : ODONAT Grand Est (coord.), 2024. Liste rouge des Oiseaux nicheurs. Collection "Les Listes rouges des espèces menaces du Grand Est – Volet faune", ODONAT Grand Est, Strasbourg, 24 p.

## LA CHOUETTE DE TENGMALM

*Aegolius funereus*



### INFOS CLÉS

- **Caractéristiques** : espèce sédentaire assez localisée
- **Habitats** : vieilles forêts de résineux et hêtraies-sapinières
- **Population** : fluctuations annuelles, 5 à 50 mâles chanteurs dans le massif des Vosges (LPO, 2014-2023)
- **Statut** : en danger

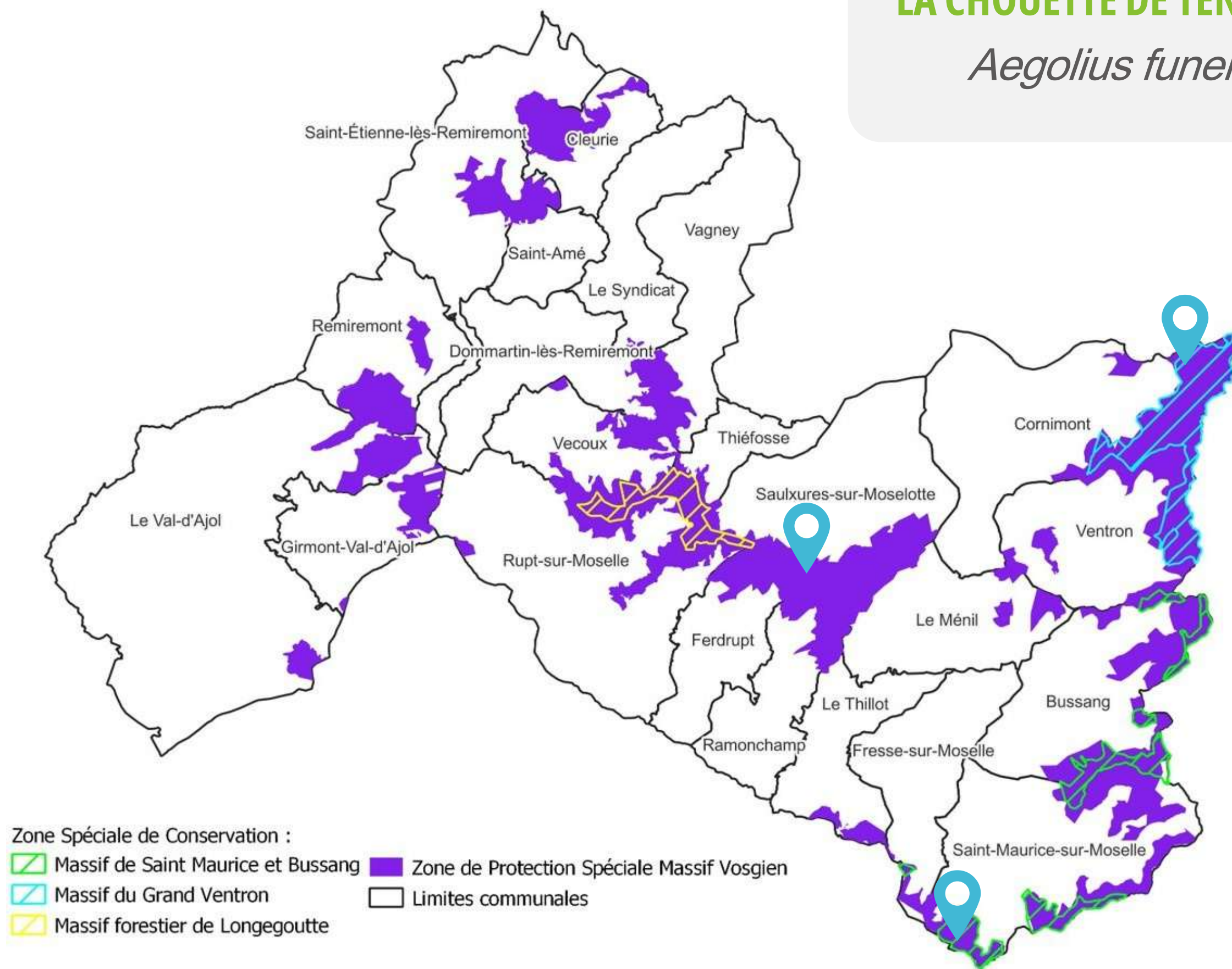
EN





## LA CHOUETTE DE TENGMAALM

*Aegolius funereus*







Source : ODONAT Grand Est (coord.), 2024. Liste rouge des Oiseaux nicheurs. Collection "Les Listes rouges des espèces menaces du Grand Est – Volet faune", ODONAT Grand Est, Strasbourg, 24 p.

## LA GÉLINOTTE DES BOIS

*Bonasa bonasia*



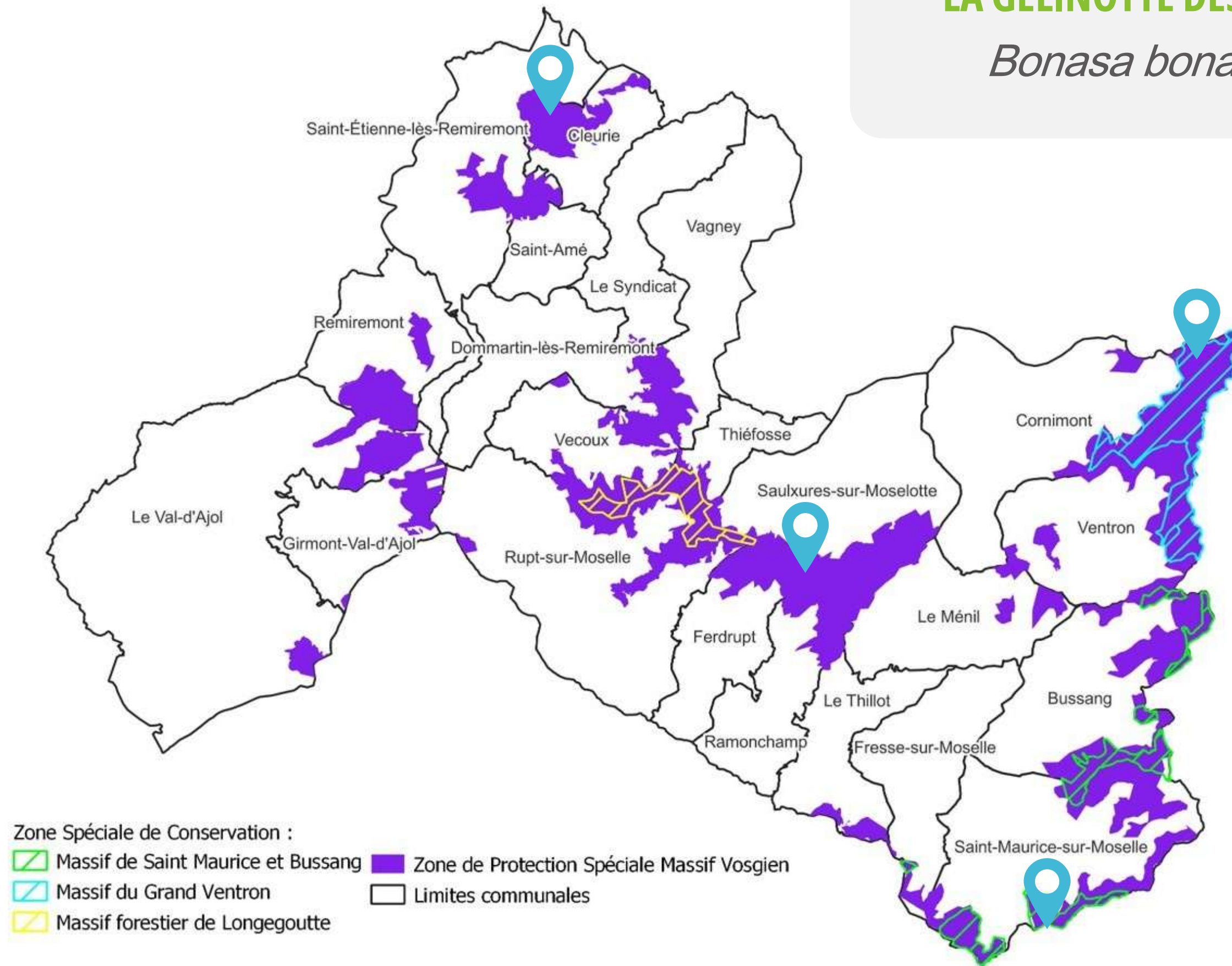
### INFOS CLÉS

- **Population** : 16 mailles de présence / massif vosgien (GTV, 2021-2023)
- **Habitats** : forêts mixtes de sapins et hêtres en altitude et boisement de feuillus purs à l'étage collinéen
- **Statut** : En danger critique d'extinction **CR**
- **Plan Régional d'Actions en cours (GTV)**



# LA GÉLINOTTE DES BOIS

*Bonasa bonasia*







Source : ODONAT Grand Est (coord.), 2024. Liste rouge des Oiseaux nicheurs. Collection "Les Listes rouges des espèces menaces du Grand Est – Volet faune", ODONAT Grand Est, Strasbourg, 24 p.

## LE GRAND TÉTRAS

*Tetrao urogallus*



### INFOS CLÉS

- **Programme de renforcement de la population**
  - **2023** : 3-4 femelles (GTV)
  - **2025** : 7-8 individus (GTV, PNRBV)
- **Habitats** : vieilles forêts mûres avec strate herbacée
- **Statut** : En danger critique d'extinction

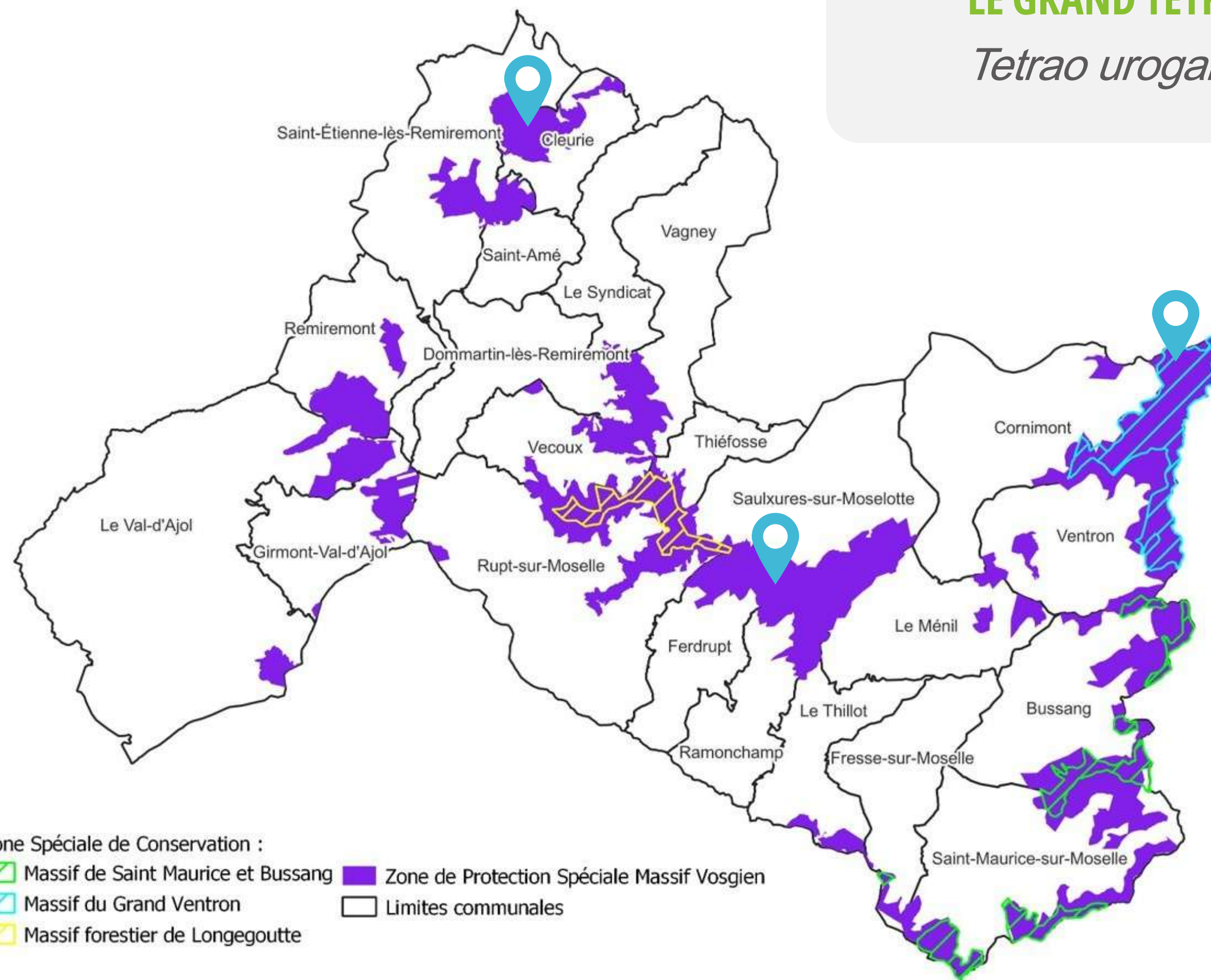
**CR**





## LE GRAND TÉTRAS

*Tetrao urogallus*





## LA HÊTRAIE SAPINIÈRE MONTAGNARDE

VU





VU

## LA HÊTRAIE SAPINIÈRE MONTAGNARDE



### HABITATS D'INTÉRÊT COMMUNAUTAIRE PRIORITAIRE



Forêts sur éboulis



Tourbières



Prairies



## LES ENJEUX DU SITE



Maintien et/ou amélioration de l'état  
de conservation des espèces visées  
et de leurs habitats



Mise en cohérence des usages et  
des pratiques du territoire dans une  
démarche de concertation locale



Sensibilisation des élus,  
des gestionnaires,  
des différents usagers  
et du grand public





Financé par  
l'Union européenne

La Région  
**Grand Est**

Animation

Exprimez votre vision de Natura 2000  
en un mot positif et un mot négatif

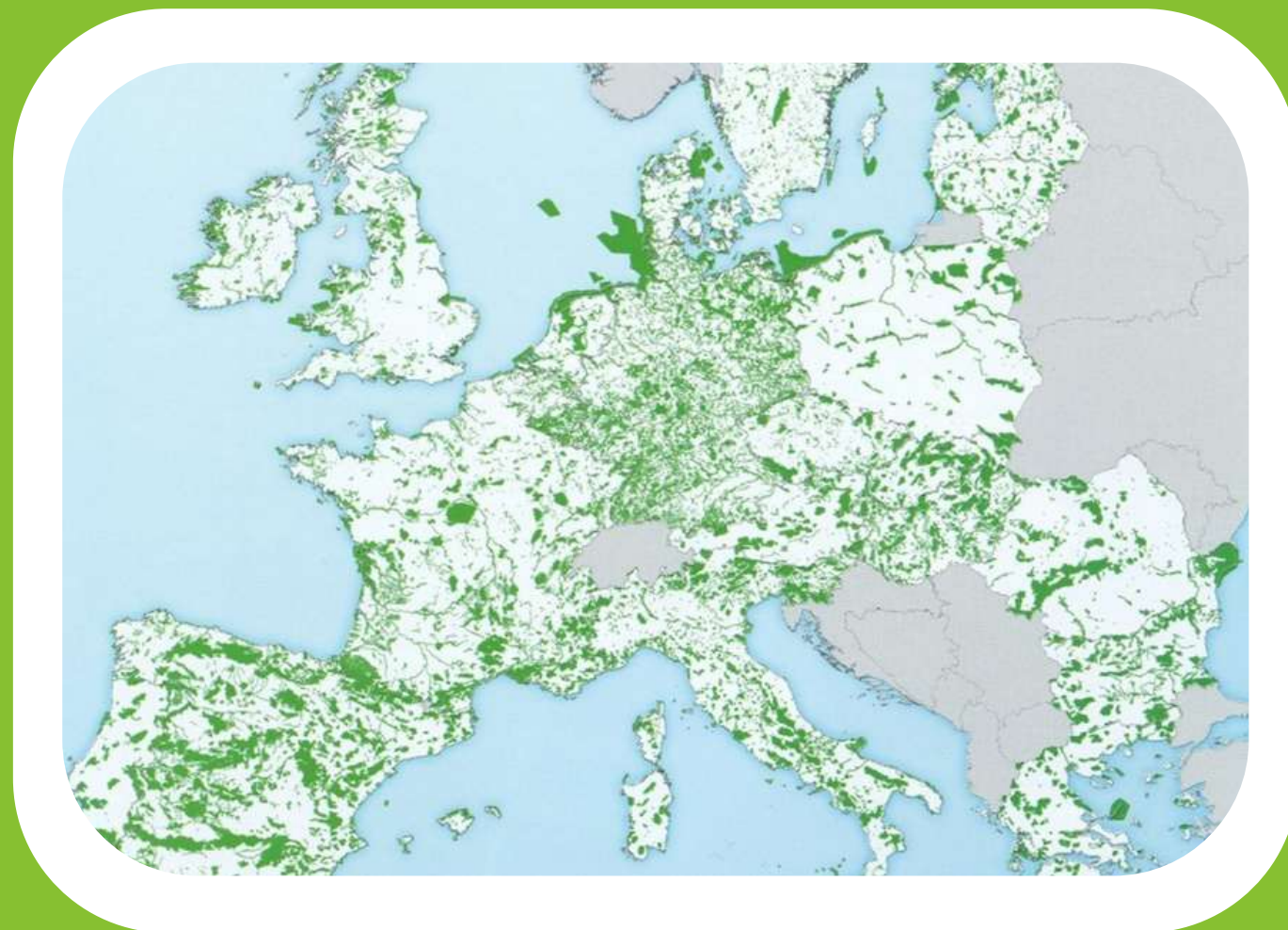


Natura 2000 en bref

Mathieu Gilleron

**Fabien Diehl**

Chargés de mission Natura 2000 au Parc naturel régional des Ballons des Vosges







## RÉSEAU NATURA 2000 EN EUROPE

**8,9%**  
de la surface  
marine des eaux européennes

Directive Habitats  
faune flore

**231** types d'habitats  
naturels

**1 563** espèces  
animales dont 536  
identifiées à l'annexe II  
de la directive

**966** espèces  
végétales dont 658  
identifiées à l'annexe II  
de la directive

**18,5%**  
de la surface  
terrestre du territoire  
de l'Union européenne

Directive oiseaux **617**  
espèces concernées

**5 397** zones  
de protection spéciale  
pour les oiseaux (ZPS)

**23 567** zones  
spéciales de conservation  
pour les habitats et les espèces (ZSC)

# Le plus grand réseau du monde pour la préservation de la biodiversité

## Eveil des consciences internationales

Sommet de la Terre - Rio - 1992

## Réponse de l'Union européenne

Pilier de la politique environnementale

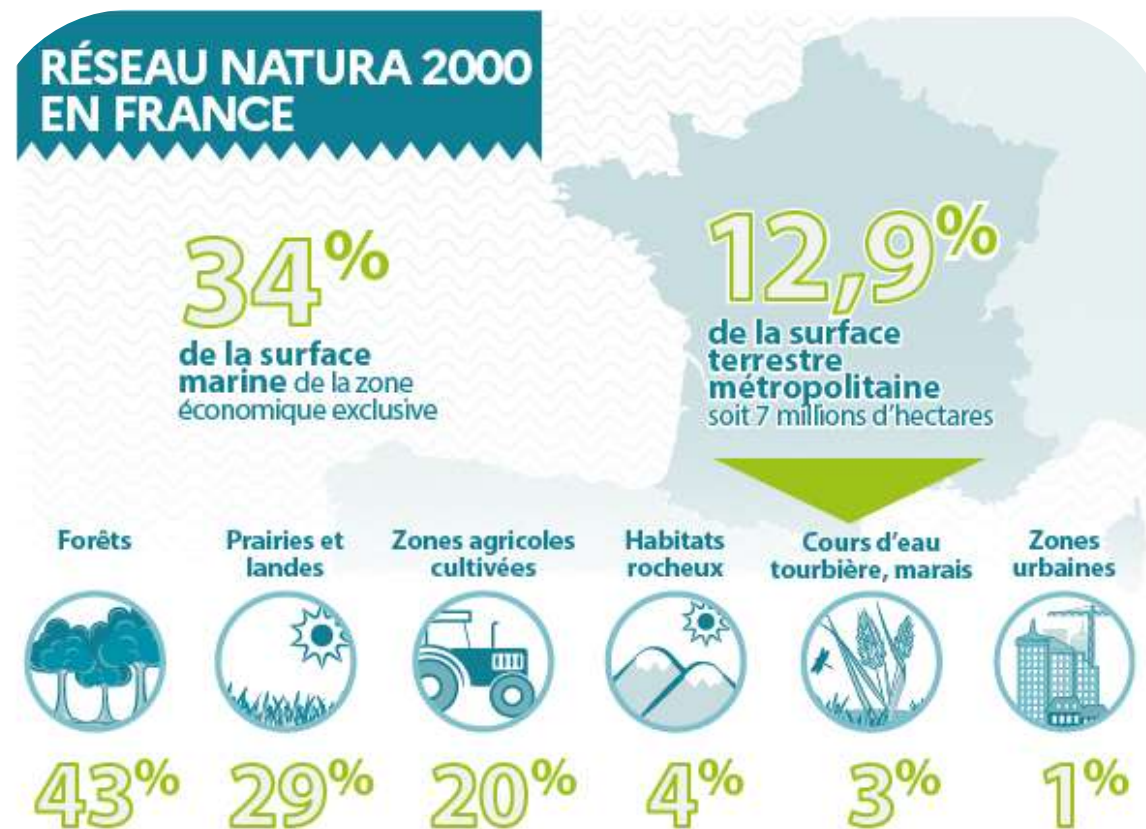
Conciliation de la biodiversité et des activités humaines

Directive "Oiseaux" - 1979 - Zones de Protection Spéciale

Directive "Habitats-Faune-Flore" - 1992 - Zones Spéciales de Conservation







# Le plus grand réseau du monde pour la préservation de la biodiversité

Eveil des consciences internationales  
Réponse de l'Union européenne

## Développement en France

Convaincre plutôt que contraindre  
Approche fondée sur la concertation  
Engagements contractuels et volontaires





# Dans le Parc naturel régional des Ballons des Vosges

Sites Natura 2000 animés par le Parc et par les autres animateurs dans le territoire d'étude de la nouvelle charte



Sources : INPN, PNRBV; Création : ABe, août 2024

## CHIFFRES-CLÉS

- 79 600 hectares
- environ 25% du territoire
- environ 70% des communes
- 28 sites Natura 2000 animés par le Parc

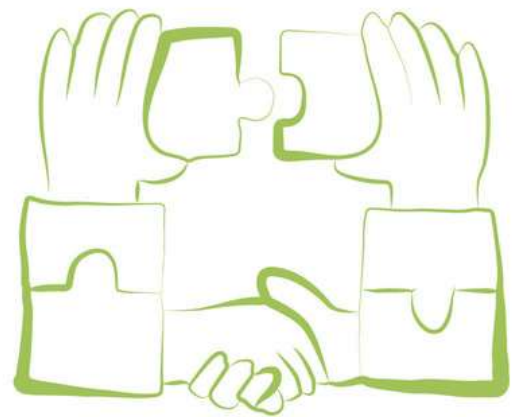




**CONSERVER LA BIODIVERSITÉ  
EN PRENANT EN COMPTE LES ACTIVITÉS HUMAINES**



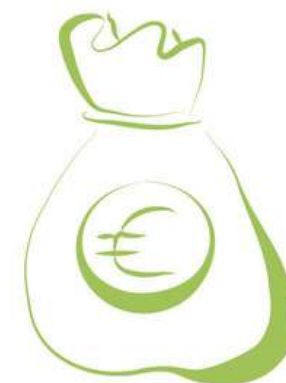
# CONSERVER LA BIODIVERSITÉ EN PRENANT EN COMPTE LES ACTIVITÉS HUMAINES



**CONCERTATION**



**IMPLICATION  
VOLONTAIRE**



**CONTRACTUALISATION**



**PRÉVENTION**



## COMITÉ DE PILOTAGE

### Instance locale de gouvernance

Concertation entre acteurs locaux

Élabore le DOCOB et décide des actions à mener

Présidence par un élu local

Animation par le PnrBV

Pilotage par la Région

## DOCUMENT D'OBJECTIF

### Document de gestion du site Natura 2000

Rédaction en concertation avec les acteurs locaux

Diagnostic écologique et socio-économique du site

Objectifs de développement durable

Suivi et évaluation des actions

## CONCERTATION





## ENTRE DIALOGUE ET FINANCEMENT INCITATIF

### Pas de nouvelle contrainte, pouvoir d'agir

Animations pédagogiques

Travaux d'amélioration

Suivis scientifiques

Outils de contractualisation Natura 2000

Dotation Aménités rurales

## IMPLICATION VOLONTAIRE





## CHARTRE NATURA 2000

### Récompenser les bonnes pratiques

Sans rémunération ou surcôt

Exonération fiscale sur le non-bâti

Préserver le bois local, les cours d'eau

Améliorer la quiétude de la faune sauvage...

## CONTRATS NATURA 2000

### Financement des actions de conservation

Engagements rémunérés

Agriculture

Forêts

Autres milieux

## CONTRACTUALISATION







## PRÉVENTION



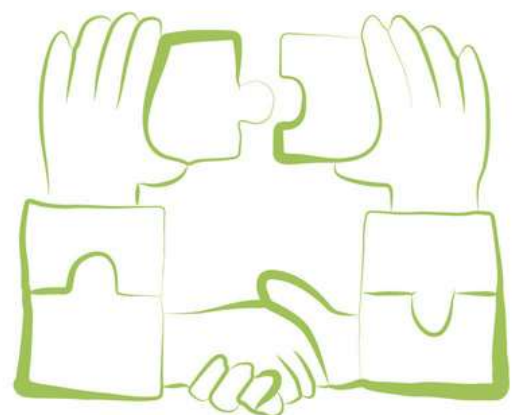
### ÉVALUATION DES INCIDENCES NATURA 2000

#### Prévenir les risques dès la conception d'un projet

Seul aspect réglementaire de Natura 2000

Garantir la comptabilité des projets avec la conservation de la biodiversité





## CONCERTATION

**Comité de pilotage**  
Instance locale  
de gouvernance

**Document d'objectif**  
Document de gestion  
du site Natura 2000



## IMPLICATION VOLONTAIRE

**Pas de nouvelle  
contrainte, pouvoir  
d'agir**



## CONTRACTUALISATION

**Charte Natura 2000**  
Récompenser bonnes  
pratiques

**Contrat Natura 2000**  
Financement des actions  
de conservation



## PRÉVENTION

**Évaluation des  
incidences**  
Prévenir les risques dès la  
conception du projet



**Contrats Natura 2000**  
Réouverture des milieux  
56,15 ha en forêts  
communales



## **ACTIONS MENÉES GRÂCE À NATURA 2000 DANS LA ZPS MASSIF VOSGIEN**



AVANT



APRÈS





## Contrats Natura 2000

Ilots de sénescence

complets : 45,1 ha en  
forêts communales et  
domaniales

partiels : 109 ha en forêt  
domaniale de Saint-  
Maurice et Bussang

## Quiétude faune sauvage

27 barrières et abattages  
dissuasifs sur sentiers non  
balisés en forêts  
domaniales

## Programme pédagogique scolaire

Quiétude de la faune  
+ de 3000 élèves  
sensibilisés depuis 2016

## Contrats Natura 2000

Réouverture des milieux  
56,15 ha en forêts  
communales



**ACTIONS MENÉES GRÂCE À NATURA 2000  
DANS LA ZPS MASSIF VOSGIEN**





Financé par  
l'Union européenne

La Région  
**Grand Est**

Atelier : projections, réflexions, questionnements libres en groupes

Comment voyez-vous le site Natura 2000 « ZPS Massif Vosgien » demain ?  
Imaginez deux scénarios d'avenir pour le site Natura 2000 ZPS massif  
vosgien : le pire et le meilleur.





Financé par  
l'Union européenne

La Région  
**Grand Est**

Animation

Comment vous situez-vous concernant  
votre **connaissance de Natura 2000** ?





Financé par  
l'Union européenne

La Région  
**Grand Est**

Conclusion et perspectives

**Stéphane Tramzal**

**Thierry Rigollet**

Présidents de comités de pilotage Natura 2000





Financé par  
l'Union européenne

La Région  
**Grand Est**

Merci pour votre participation

Pot et verre de l'amitié